

Moderne 2-Zimmer Wohnung mit Garten und Wohnbauförderung in Lauterach



Objektnummer: 7763/151

Eine Immobilie von SIMA Immobilien GmbH

Zahlen, Daten, Fakten

Adresse	Lerchenauerstraße
Art:	Wohnung
Land:	Österreich
PLZ/Ort:	6923 Lauterach
Baujahr:	2014
Zustand:	Gepflegt
Wohnfläche:	55,94 m ²
Zimmer:	2
Bäder:	1
Terrassen:	1
Stellplätze:	1
Garten:	40,00 m ²
Heizwärmebedarf:	B 33,00 kWh / m ² * a
Gesamtenergieeffizienzfaktor:	A 0,76
Kaufpreis:	359.000,00 €
Provisionsangabe:	

3% des Kaufpreises zzgl. 20% USt.

Ihr Ansprechpartner

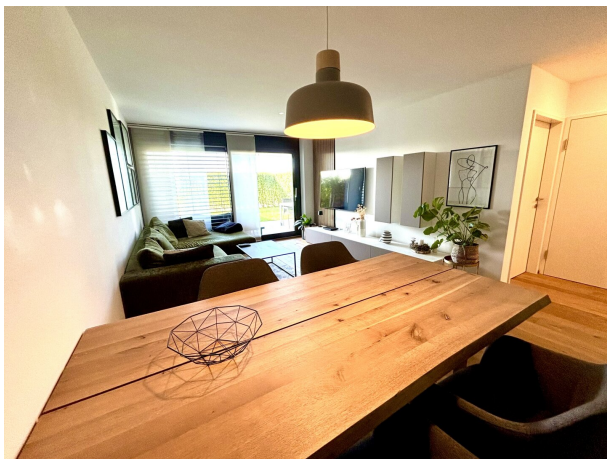


Alisa Klemens

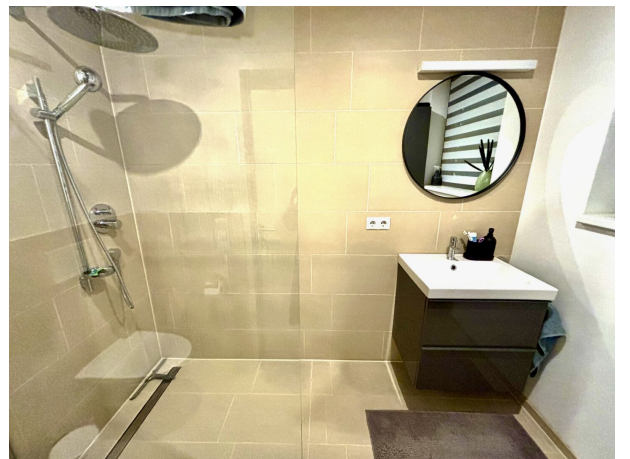
SIMA Immobilien GmbH
Lindauer Straße 13/2
6911 Lochau



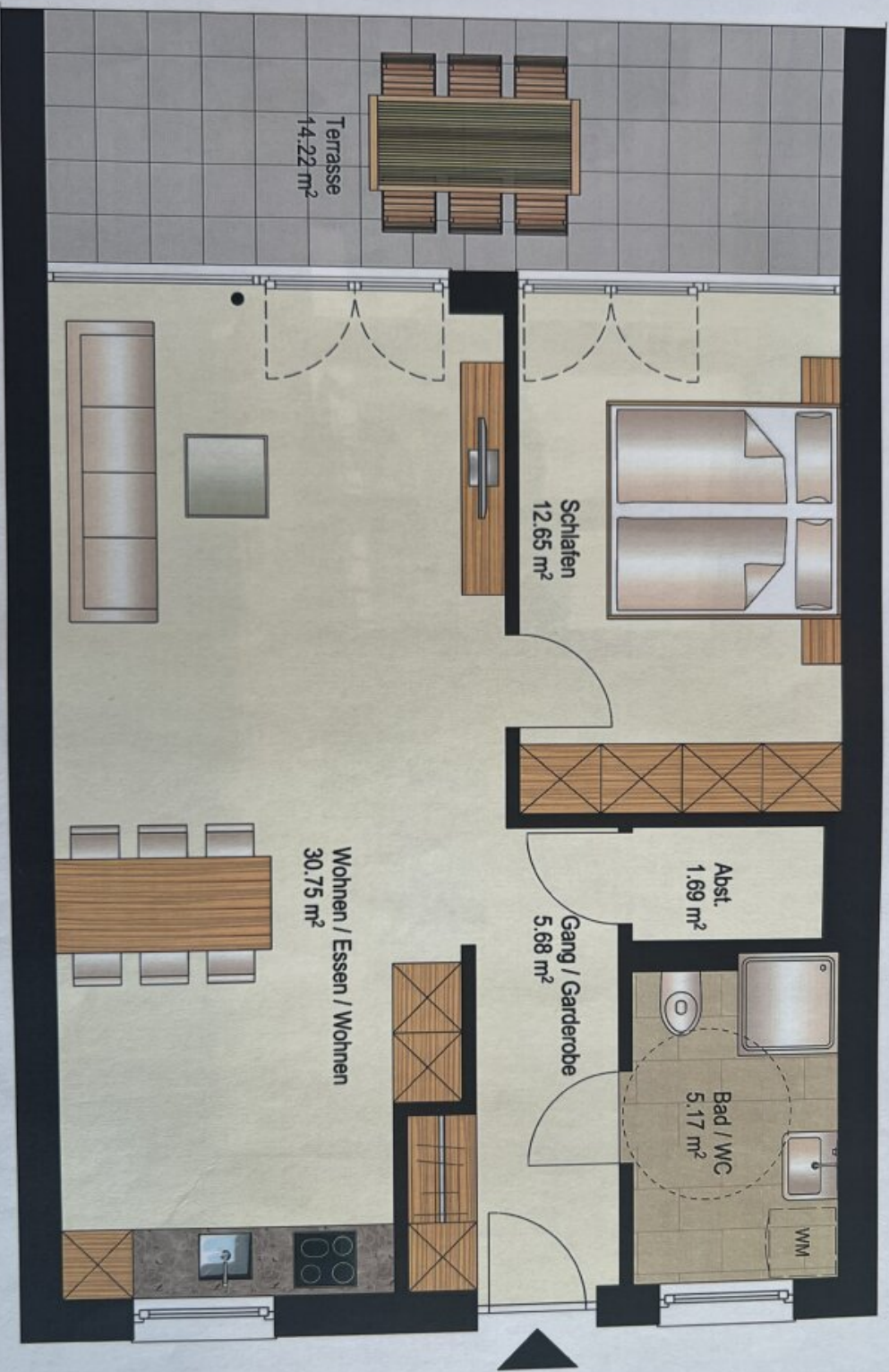












Objektbeschreibung

Willkommen in Ihrer Traumwohnung in Lauterach. Diese wunderschöne 2-Zimmer-Wohnung im Erdgeschoss bietet Ihnen alles, was Sie für ein komfortables und modernes Wohnen benötigen. Mit einer Fläche von ca. 56 m² und einem eigenen Garten sowie einer Terrasse, können Sie hier Ihr eigenes kleines Paradies schaffen.

Die Wohnung besticht durch ihre hochwertige Ausstattung und ist in einem neuwertigen Zustand. Der Wohnbereich ist lichtdurchflutet und bietet genügend Platz für eine gemütliche Sitzecke sowie einen Essbereich. Die große Fensterfront sorgt nicht nur für viel Tageslicht, sondern bietet auch einen herrlichen Blick in den Garten.

Die moderne Einbauküche lässt keine Wünsche offen und ist mit allen notwendigen Geräten ausgestattet. Hier können Sie sich kulinarisch austoben und Ihre Liebsten mit leckeren Gerichten verwöhnen.

Das Schlafzimmer ist ebenfalls großzügig geschnitten und bietet ausreichend Platz für ein bequemes Bett sowie einen geräumigen Kleiderschrank.

Das Highlight der Wohnung ist der eigene Garten und die Terrasse. Hier können Sie an warmen Sommerabenden gemütlich grillen oder einfach die Sonne genießen. Der perfekte Ort zum Entspannen und Abschalten.

Ein weiteres Plus ist der Stellplatz in der Tiefgarage, der Ihnen lästiges Parkplatzsuchen erspart.

Die Wohnung verfügt zudem über ein modernes Badezimmer mit Dusche sowie einem WC. Hier können Sie sich nach einem langen Tag erfrischen und entspannen.

Die Lage der Wohnung ist ideal für alle, die eine gute Verkehrsanbindung schätzen. Der Bus und der Bahnhof sind in wenigen Minuten zu Fuß erreichbar. Auch für Pendler ist diese Wohnung daher optimal geeignet.

Auch die Infrastruktur lässt keine Wünsche offen. In unmittelbarer Nähe finden Sie alles, was Sie für den täglichen Bedarf benötigen. Ein Arzt, eine Schule, ein Kindergarten sowie ein Supermarkt und eine Bäckerei sind nur wenige Gehminuten entfernt.

Nach Rücksprache kann die Wohnbauförderung des Verkäufers übernommen werden.

Nutzen Sie diese großartige Gelegenheit und werden Sie Teil der lebendigen Gemeinde von Lauterach. Vereinbaren Sie einen Besichtigungstermin und überzeugen Sie sich selbst von dieser traumhaften Wohnung! Wir freuen uns auf Sie.

Hinweise: Dieses Exposé dient zur Vorabinformation. Alle Angaben nach bestem Wissen und Gewissen, jedoch ohne Gewähr. Tippfehler, Irrtum und Zwischenverkauf vorbehalten. Die Grundrisse dienen lediglich zur Darstellung der Raumaufteilung.

Der Vermittler ist als Doppelmakler tätig.

Infrastruktur / Entfernungen

Gesundheit

Arzt <750m

Apotheke <1.250m

Krankenhaus <3.250m

Klinik <3.500m

Kinder & Schulen

Schule <750m

Kindergarten <250m

Universität <4.000m

Höhere Schule <7.500m

Nahversorgung

Supermarkt <1.000m

Bäckerei <500m

Einkaufszentrum <3.000m

Sonstige

Bank <1.000m

Geldautomat <1.000m

Post <1.250m

Polizei <1.250m

Verkehr

Bus <250m

Bahnhof <750m

Autobahnanschluss <1.750m

Angaben Entfernung Luftlinie / Quelle: OpenStreetMap