

## exklusive 2-Zimmerneubau-Erstbezugsimmobilie Grenze Rodaun/Perchtoldsdorf



**Objektnummer: 471**

**Eine Immobilie von KD Immobilien e.U.**

## Zahlen, Daten, Fakten

<b>Art:</b>	Wohnung
<b>Land:</b>	Österreich
<b>PLZ/Ort:</b>	1230 Wien,Liesing
<b>Baujahr:</b>	2023
<b>Zustand:</b>	Erstbezug
<b>Alter:</b>	Neubau
<b>Wohnfläche:</b>	44,28 m <sup>2</sup>
<b>Zimmer:</b>	2
<b>Bäder:</b>	1
<b>WC:</b>	1
<b>Kaufpreis:</b>	288.730,00 €

## Ihr Ansprechpartner



### **Kasim Dogan**

KD Immobilien GmbH  
Seidengasse 20/9  
1070 Wien

T +43 660 772 60 17

Gerne stehe ich Ihnen für weitere Informationen oder einen Besichtigungstermin zur Verfügung.



**Impressive and spacious**  
interiors with the use of  
modern and quality materials



a peaceful  
**LIFE**  
in the city

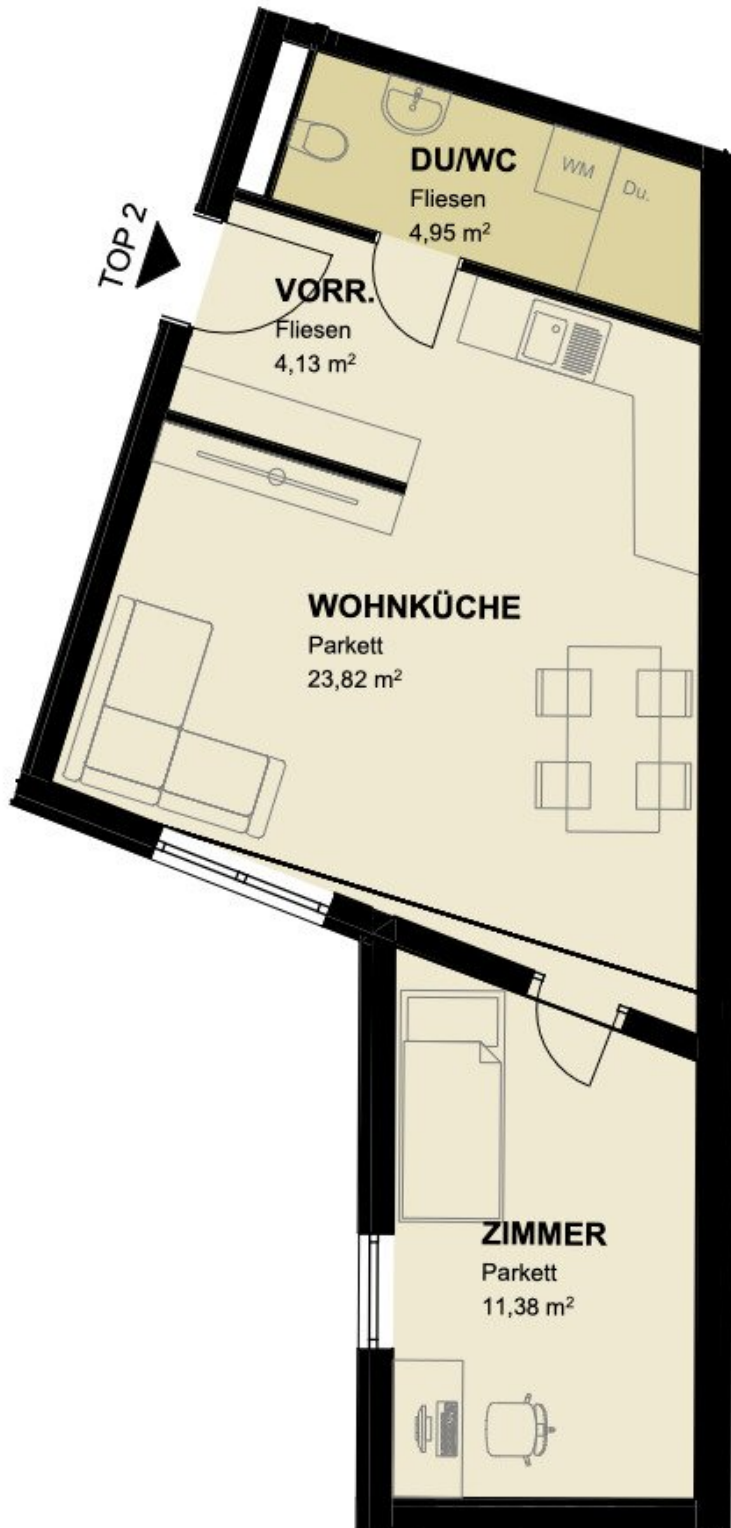


Home is where  
your story begins.

With 3+1 2+1 1+1  
Duplex options...







## Objektbeschreibung

Willkommen in Ihrem neuen Zuhause, einer exquisiten 2-Zimmer-Wohnung im Erdgeschoss, die höchsten Wohnansprüchen gerecht wird. Mit einer großzügigen Wohnfläche von 44,28 m<sup>2</sup> und einer erstklassigen Ausstattung bietet diese Immobilie ein einzigartiges Wohngefühl.

Vom einladenden Vorraum aus erschließt sich das moderne Fliesenbad mit Dusche, Toilette und Waschmaschinenanschluss, zeichnet sich nicht nur durch Funktionalität aus, sondern auch durch stilvolles Design und hochwertige Materialien.

Die offene Wohnküche, harmonisch in den Wohnbereich integriert, erstreckt sich über insgesamt ca. 24 m<sup>2</sup>. Diese geschickte Verbindung schafft nicht nur ein großzügiges Raumgefühl, sondern bietet auch den idealen Ort für gemeinsame Aktivitäten und gesellige Stunden.

Vom Wohnbereich aus gelangen Sie in das separate Schlafzimmer, das durch seine klare Abgrenzung einen ruhigen Rückzugsort bildet.

Die Lage dieser Immobilie ist einzigartig. Direkt an der Grenze von Perchtoldsdorf und Rodaun gelegen, profitieren Sie von der Vorzüglichkeit beider Wohngegenden. Perchtoldsdorf zählt zu den exklusivsten, schönsten und begehrtesten Wohnorten, was nicht zuletzt an der fußläufigen Distanz zum Naturschutzgebiet der Perchtoldsdorfer Heide liegt – ein Paradies für Naturliebhaber.

Die Nähe zum Einkaufscenter Riverside und die ausgezeichneten öffentlichen Verbindungen, darunter Busse (Linien 1, 2, 257) und die Straßenbahn 60 sowie die Nähe zum Liesing Bahnhof und deren Zugverbindungen, machen den Alltag komfortabel und bequem. Diese Immobilie verbindet Luxus mit praktischer Lebensführung.

Optional steht eine Tiefgarage zur Verfügung, die erworben werden kann.

Erleben Sie ein Leben voller Stil, Komfort und Eleganz in dieser erstklassigen Neubau-Erstbezugsimmobilie. Vereinbaren Sie noch heute einen Besichtigungstermin und entdecken Sie, wie Sie Ihren Wohntraum wahr werden lassen können.

FÜR FRAGEN BZW. BESICHTIGUNGEN STEHT IHNEN Herr Dogan zur Verfügung

Werte Interessenten! Um eine effiziente Vermittlung für Sie durchführen zu können, legen wir es Ihnen nahe sich den Inseratstext und die Bilder genau anzusehen.

KD Immobilien GmbH

TEL.: +43 660 772 60 17

Wien 1070, Seidengasse 20/9

[office@kd-immobilien.at](mailto:office@kd-immobilien.at)

[www.kd-immobilien.at](http://www.kd-immobilien.at)

Hinweis gemäß Energieausweisvorlagegesetz: Ein Energieausweis wurde vom Eigentümer bzw. Verkäufer, nach unserer Aufklärung über die generell geltende Vorlagepflicht, sowie Aufforderung zu seiner Erstellung noch nicht vorgelegt. Daher gilt zumindest eine dem Alter und der Art des Gebäudes entsprechende Gesamtenergieeffizienz als vereinbart. Wir übernehmen keinerlei Gewähr oder Haftung für die tatsächliche Energieeffizienz der angebotenen Immobilie.

## **Infrastruktur / Entfernungen**

### **Gesundheit**

Arzt <1.000m  
Apotheke <1.000m  
Klinik <1.000m  
Krankenhaus <2.000m

### **Kinder & Schulen**

Schule <1.000m  
Kindergarten <1.000m  
Universität <6.000m  
Höhere Schule <7.000m

### **Nahversorgung**

Supermarkt <1.000m  
Bäckerei <1.000m  
Einkaufszentrum <1.000m

### **Sonstige**

Geldautomat <1.000m  
Bank <1.000m  
Post <1.000m  
Polizei <1.500m

### **Verkehr**

Bus <500m  
U-Bahn <3.500m  
Straßenbahn <500m  
Bahnhof <1.500m

Autobahnanschluss <3.000m

Angaben Entfernung Luftlinie / Quelle: OpenStreetMap