

Lebensraum Arbeit - Graumann-Lofts 2.9



01 Titelbild

Objektnummer: 3307

Eine Immobilie von BOSS Immobilien GmbH

Zahlen, Daten, Fakten

Adresse	Bahnhofstraße 10
Art:	Büro / Praxis
Land:	Österreich
PLZ/Ort:	4050 Traun
Baujahr:	2022
Zustand:	Erstbezug
Alter:	Neubau
Nutzfläche:	53,18 m ²
Zimmer:	1
Bäder:	1
WC:	1
Heizwärmebedarf:	B 35,00 kWh / m ² * a
Gesamtenergieeffizienzfaktor:	A 0,83
Kaltmiete (netto)	595,00 €
Kaltmiete	595,00 €
Infos zu Preis:	

Preise netto zzgl. 20% USt. exkl. BK, HK und Kühlung

Provisionsangabe:

Provisionsfrei

Ihr Ansprechpartner



Ing. Thomas Zitta





BOSS IMMOBILIEN



BOSS IMMOBILIEN



BOSS IMMOBILIEN









Ihr Ansprechpartner:

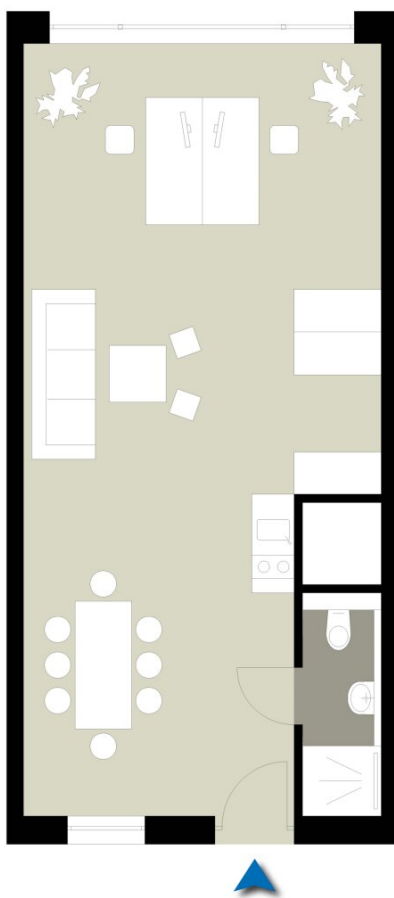
Ing. Thomas Zitta, BA

+43 664 85 85 218

tz@bossimmobilien.at

Weitere Immobilien-Angebot auf   !

**Nutzfläche ist
flexibel erweiterbar
um jeweils 1 Loft**



3. OG
2. OG
1. OG
EG



+43 7229 66 336 office@bossimmobilien.at

Graumann-Viertel

 53 m ² Nutzfläche	 1 Zimmer
 1 Dusche	 1 Toilette

Loft L 2.9. Bahnhofstraße 10, 4050 Traun

Für die Vollständigkeit und Richtigkeit der Flächenangaben kann vom Immobilienbüro keine Haftung übernommen werden, da sich unsere Ausführungen zum großen Teil auf Angaben Dritter stützen. Flächenangaben insbesondere die der Gesamflächen sind gerundet. Dieser Plan ist als Grundlage zum Anfertigen von Einbaumöbeln NICHT geeignet. Eine ev. dargestellte Möblierung versteht sich als Einrichtungsvorschlag und ist mit Ausnahme der Sanitärkeramik, Badewanne und/oder Duschanlage, bei Kauf oder Miete möglicherweise nicht inkludiert. Näheres entnehmen Sie bitte aus dem Inserat.

f o i BOSSimmobilien

Objektbeschreibung

> Traun | Geschäftsfläche | Mieten <

Die Graumann-Lofts sind moderne, nutzungsoffene Räume, in denen Arbeiten neu gedacht wird.

Ob Kreativ-Studio, Bewegungsraum, Kunsthandwerk oder Workshop-Räume – in den Graumann-Lofts werden über gemeinsame Nutzungsmöglichkeiten und individuelle Gestaltungsoptionen Branchen miteinander verbunden.

Die knapp 50m² großen Lofts bieten mit 3 Meter Raumhöhe und einer Nasszelle mit Dusche, Waschbecken und WC maximale Flexibilität für bis zu 8 Arbeitsplätze.

Im Herzen von Traun fügt sich das zukunftsweisende Gebäude in das Bild einer modernen Stadt optimal ein. Hier wird New Work und Nutzungsoffenheit neu definiert. Die Lofts machen zukunftsorientiertes Arbeiten mit allen Annehmlichkeiten erlebbar. Die Gastronomie im Erdgeschoß bietet Raum für Treffen mit Familie, Freunden und Kunden. Die Community trifft sich in den großzügigen, sonnendurchfluteten Laubengängen, die viel Platz für kreativen Austausch und gemeinsame Gestaltungsmöglichkeiten bieten.

Kooperatives Arbeiten der Zukunft wird hier gelebt. In einem Gebäude, das dafür geschaffen wurde.

Dem Gestaltungswillen der Mieter sind fast keine Grenzen gesetzt: So können nicht nur einzelne, sondern auch mehrere zusammenhängende Lofts gemietet werden (bis zu 10 Lofts pro Geschoß, rd. 540m²). Untervermietungen sind ausdrücklich erlaubt.

Vorteile der Loft-Räume:

- Küchenanschlüsse vorhanden
- Boden: versiegelter Estrich, Fliesen im Sanitärbereich

- Heizung: Fernwärme mit Fußbodenheizung in den OGs bzw. Konvektoren im Erdgeschoss
- Kühlung: Betonkernaktivierung mit Wasser-Wasser-Wärmetauscher und Grundwasserbrunnen
- 31 Tiefgaragen-Stellplätze, Oberflächenstellplätze, Fahrradabstellplätze
- Firmenschild beim Hauptzugang und der Loft-Türe möglich
- flexible Vertragsdauer (Mindestvertragsdauer 1 Jahr)
- Untervermietung ausdrücklich erlaubt
- Laubengänge für den kreativen Austausch
- sehr gute Infrastruktur vor der Haustür

Lage

Rund um die Lofts sind fußläufig in unmittelbarer Nähe Post, Banken, Stadtamt und Bezirksgericht erreichbar. Straßenbahn, Zug und Bus fahren fast direkt vor der Haustüre los. Die Nähe zum Flughafen und die gute Erreichbarkeit mit dem PKW und öffentlichem Verkehr verstärken die hohe Lebensqualität. Auch Nahversorger, Gastronomie und medizinische Versorgung sind direkt vor Ort. Für Selbstständige bieten die 26.000 Unternehmen im Umkreis ein starkes ökonomisches Netzwerk aus zukünftigen Partnern und Kunden.

Direkt neben den Lofts entstehen moderne Stadthäuser inmitten einer grünen Ruheoase. In diesem neuen, zukunftsorientierten Stadtviertel werden 300 Menschen wohnen und 150 arbeiten. Im Graumann-Viertel fügt sich so das Arbeiten der Zukunft mit zeitgemäßen Wohnen zu einem stimmigen Gesamtbild.

Kosten und Dauer:

Alle Preise netto exkl. USt. und exkl. Betriebskosten

Die Heiz- und Kühlkosten werden über die Hausverwaltung abgerechnet.

Als Nebenkosten ist die Vergebühung des Mietvertrages zu berücksichtigen. Diese richtet sich flexibel nach der Dauer des Mietvertrages.

Wir können Ihnen eine flexible Vertragsdauer anbieten. Die Mindestvertragsdauer beträgt 1 Jahr.

Eine Untervermietung der Räumlichkeiten ist ausdrücklich erlaubt und auch erwünscht.

Fazit

Nutzen Sie diese Topgelegenheit und starten Sie los!

Ihr Konzept und Ihre Geschäftstüchtigkeit sind gefragt!

Unverbindliches, freibleibendes Angebot. Informationen nach bestem Wissen und Gewissen vom Abgeber erhalten – für die Richtigkeit wird keine Haftung übernommen. Irrtümer, Druckfehler und Änderungen vorbehalten. Besichtigungen und Beratungen erfolgen kostenlos. Es besteht zwischen dem Vermittler und dem Abgeber ein wirtschaftliches Naheverhältnis. Der Vermittler ist als Doppelmakler tätig.

Noch nichts gefunden? Wir informieren Sie über geeignete Immobilienangebote noch vor allen anderen.

Legen Sie jetzt Ihren individuellen Suchagenten unter folgendem Link an. Wir schicken Ihnen passende Immobilien exklusiv vorab zu.

[Suchagent anlegen](https://boss-immobilien.service.immo/registrieren/de) - <https://boss-immobilien.service.immo/registrieren/de>

Wir weisen darauf hin, dass zwischen dem Vermittler und dem zu vermittelnden Dritten ein familiäres oder wirtschaftliches Naheverhältnis besteht.

Der Vermittler ist als Doppelmakler tätig.

Infrastruktur / Entfernungen

Gesundheit

Arzt <150m

Apotheke <200m

Klinik <1.650m

Krankenhaus <7.875m

Kinder & Schulen

Kindergarten <325m

Schule <275m

Universität <5.750m

Höhere Schule <9.950m

Nahversorgung

Supermarkt <150m

Bäckerei <125m

Einkaufszentrum <2.625m

Sonstige

Bank <125m

Geldautomat <125m

Post <400m

Polizei <225m

Verkehr

Bus <50m

Straßenbahn <300m

Bahnhof <1.075m

Autobahnanschluss <2.400m

Flughafen <4.150m

Angaben Entfernung Luftlinie / Quelle: OpenStreetMap