

## **Renovierungsbedürftige 2 Zimmerwohnung mit Potenzial (zur 3 Zimmerwohnung) zu verkaufen**



**Objektnummer: 131**

**Eine Immobilie von ImmoPenz - Martin Penz**

## Zahlen, Daten, Fakten

<b>Art:</b>	Wohnung
<b>Land:</b>	Österreich
<b>PLZ/Ort:</b>	6165 Telfes im Stubai
<b>Baujahr:</b>	1993
<b>Zustand:</b>	Teil_vollrenovierungsbed
<b>Alter:</b>	Altbau
<b>Wohnfläche:</b>	85,69 m <sup>2</sup>
<b>Zimmer:</b>	2
<b>Bäder:</b>	1
<b>WC:</b>	1
<b>Balkone:</b>	1
<b>Keller:</b>	1,26 m <sup>2</sup>
<b>Heizwärmebedarf:</b>	<b>C</b> 75,60 kWh / m <sup>2</sup> * a
<b>Gesamtenergieeffizienzfaktor:</b>	<b>D</b> 1,85
<b>Kaufpreis:</b>	300.000,00 €
<b>Betriebskosten:</b>	218,41 €
<b>Heizkosten:</b>	120,00 €

## Ihr Ansprechpartner

### Martin Penz

ImmoPenz - Martin Penz  
Franz-de-Paula-Penz Weg 30  
6165 Telfes

T +43 5225 64678  
H +43 699 164 678 01  
F +43 5225 64852

Gerne stehe ich Ihnen für weitere Informationen oder einen Besichtigungstermin zur Verfügung.



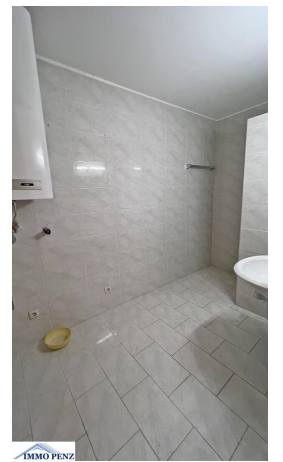
IMMO PENZ

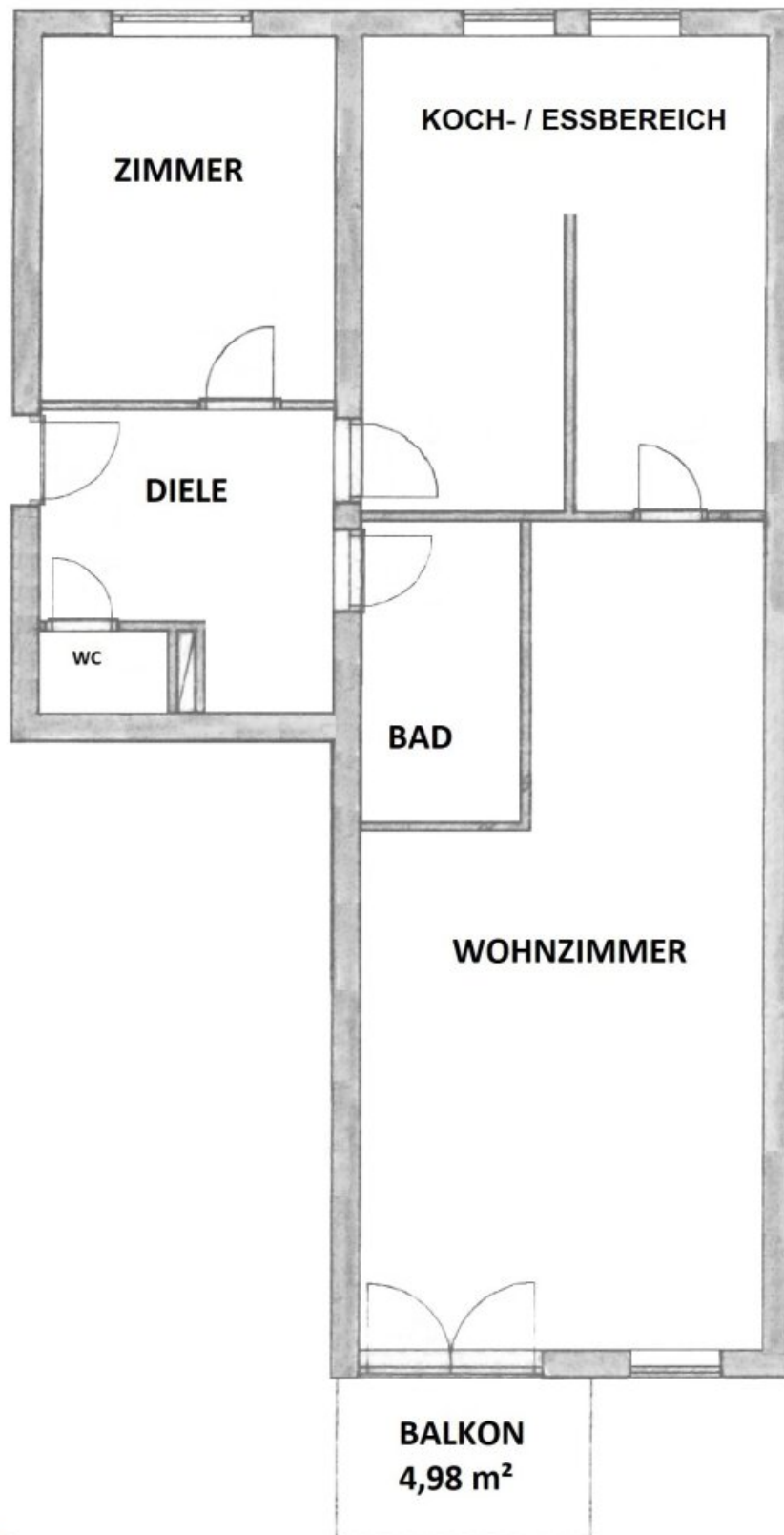


IMMO PENZ



IMMO PENZ





## Objektbeschreibung

Willkommen in Ihrem neuen Zuhause in Telfes im Stubai, Tirol!

Diese Wohnung in der 1. Etage eines Mehrfamilienwohnhausanlage bietet Ihnen nicht nur eine großzügige Wohnnutzfläche von 85,69m<sup>2</sup>, sondern auch einen atemberaubenden Blick auf die umliegenden Berge. Mit dem angebotenen Kaufpreis ist sie die perfekte Gelegenheit für alle, die ein Stück leistbare Tiroler Lebensqualität suchen.

Die Wohnung besteht aus zwei geräumigen Zimmern und ist ideal für Singles, Paare oder kleine Familien. Obwohl sie renovierungsbedürftig ist, bietet sie Ihnen die Möglichkeit, Ihren persönlichen Stil und Geschmack in die Gestaltung des Innenraums einzubringen (laut den vorliegenden Bauunterlagen, hat es sich ursprünglich um eine Dreizimmerwohnung gehandelt).

Eine Garage ist ebenfalls im Kaufpreis inbegriffen, so dass Sie sich keine Sorgen mehr um Parkplatzprobleme machen müssen.

Die Verkehrsanbindung dieser Wohnung ist ausgezeichnet. Mit Bus, Straßenbahn und Bahnhof in unmittelbarer Nähe sind Sie bestens vernetzt und können bequem zu Ihrem Ziel gelangen. Auch für Familien mit Kindern ist diese Wohnung ideal, da sie in der Nähe von Schulen und Kindergärten liegt.

Die Lage von Telfes im Stubai bietet Ihnen einen perfekten Ausgangspunkt für zahlreiche Outdoor-Aktivitäten wie Skifahren, Wandern oder Radfahren.

Warten Sie nicht länger und ergreifen Sie die Gelegenheit, in diese wunderschöne Wohnung zu investieren. Mit ihrem Potenzial zur Renovierung, der großartigen Lage und dem unschlagbaren Bergblick ist sie eine Investition, die sich auf lange Sicht auszahlt. Kontaktieren Sie uns noch heute, um eine Besichtigung zu vereinbaren und Ihr neues Zuhause in Telfes im Stubai zu entdecken!

Alle Angaben, Maße und Zeichnungen sind unverbindliche Planungsangaben ohne Gewähr auf Basis der Eigentümerangaben. Für Eingabefehler übernehmen wir keine Haftung.

**Nebenkosten:** 3,5% Grunderwerbssteuer, 1,1% Eintragungsgebühr, Kosten für

Vertragserstellung (1,8% inkl. 20% USt. plus Barauslagen und Beglaubigungskosten) und 3,6% Maklerhonorar inkl. 20% USt. an die Firma Martin Penz.

Der Vermittler ist als Doppelmakler tätig.

## **Infrastruktur / Entfernungen**

### **Gesundheit**

Arzt <1.500m  
Apotheke <2.000m  
Klinik <7.000m  
Krankenhaus <8.500m

### **Kinder & Schulen**

Schule <500m  
Kindergarten <500m  
Universität <7.500m

### **Nahversorgung**

Supermarkt <500m  
Bäckerei <1.500m

### **Sonstige**

Geldautomat <500m  
Bank <1.500m  
Post <1.500m  
Polizei <1.500m

### **Verkehr**

Bus <500m  
Straßenbahn <500m  
Bahnhof <500m  
Autobahnanschluss <4.000m

Angaben Entfernung Luftlinie / Quelle: OpenStreetMap