

PROVISIONSFREI Erstbezug - TOP Wohnung im Zentrum von Baden



Objektnummer: 1603/39

Eine Immobilie von sage immo S.A.G.E. GmbH

Zahlen, Daten, Fakten

| | |
|-------------------------------|---|
| Adresse | Antonsgasse |
| Art: | Wohnung - Erdgeschoß |
| Land: | Österreich |
| PLZ/Ort: | 2500 Baden |
| Zustand: | Erstbezug |
| Alter: | Altbau |
| Wohnfläche: | 45,00 m ² |
| Nutzfläche: | 45,00 m ² |
| Zimmer: | 1,50 |
| Bäder: | 1 |
| WC: | 1 |
| Keller: | 2,00 m ² |
| Heizwärmebedarf: | D 99,40 kWh / m ² * a |
| Gesamtenergieeffizienzfaktor: | C 1,57 |
| Kaufpreis: | 219.000,00 € |
| Betriebskosten: | 82,25 € |
| Heizkosten: | 5,64 € |
| USt.: | 8,79 € |

Ihr Ansprechpartner



DI (FH) Gerald Scharaditsch

S.A.G.E. GmbH
Hauptstraße 10
7062 St. Margarethen

T +4367761687653
H +4367761687653



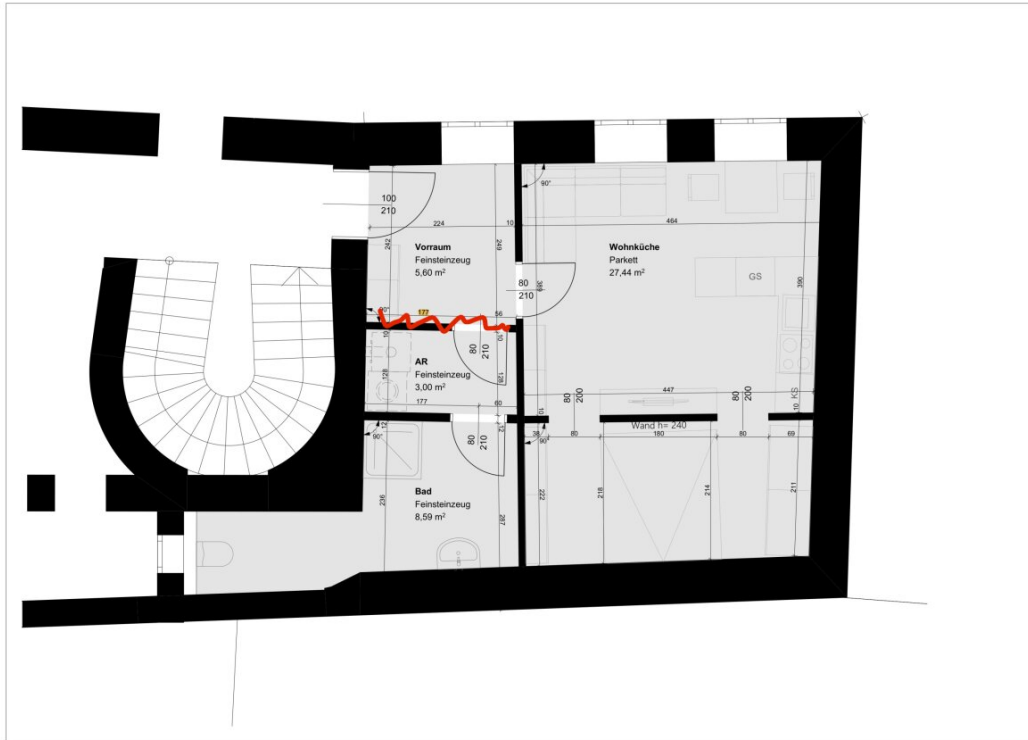








A8 - Top 01
Antonsgasse 8
2500 Baden



Top 1
Wohnnutzfläche 44,63m²

GS Geschirrspüler
DA Dunstabzug
KS Kühlschrank

19.09.2023

1:50 / A3

Top 1 - Grundriss

Objektbeschreibung

Diese frisch sanierte und helle Altbauwohnung liegt direkt in der historischen Altstadt und befindet sich in einem ruhigen gepflegten Altbau nur 5 Gehminuten von der Fussgängerzone und Kurpark.

Der Vorraum bietet genügend Platz für eine Garderobe und eine geräumige Eckküche.

Die hohen neuwertigen Fenster in den ruhigen Innenhof bieten ausreichend Tageslicht und absolute Ruhelage.

Vom Vorzimmer aus erreicht man zentral das großzügige Wohnzimmer mit genügend Platz für eine Couch und Essbereich zum Wohlfühlen.

Im angrenzenden Schlafzimmer ist absolute Ruhe garantiert und genügend Platz für ein Doppelbett und Kleiderschrank.

Ebenfalls vom Vorzimmer zentral begehbar gelangt man in das modern geflieste Badezimmer mit Waschmaschinen Anschluss und separatem WC, sowie Fussbodenheizung.

Ein ca. 2 m² großes Kellerabteil, welches über den Innenhof zu erreichen ist runden das Angebot dieses bezaubernden Objektes ab.

Diese wunderschöne Altbau Wohnung eignet sich sowohl für Singles und Paare, aber kann natürlich auch als Praxisraum genutzt werden.

Wir weisen darauf hin, dass zwischen dem Vermittler und dem zu vermittelnden Dritten ein familiäres oder wirtschaftliches Naheverhältnis besteht.