

Bauträger- Doppelhaushälften und Wohnbau Nähe Wels



Objektnummer: 7244

Eine Immobilie von 4immobilien OG

Zahlen, Daten, Fakten

Art:	Grundstück
Land:	Österreich
PLZ/Ort:	4600 Wels
Kaufpreis:	3.580.000,00 €
Provisionsangabe:	

3% des Kaufpreises zzgl. 20% USt.

Ihr Ansprechpartner



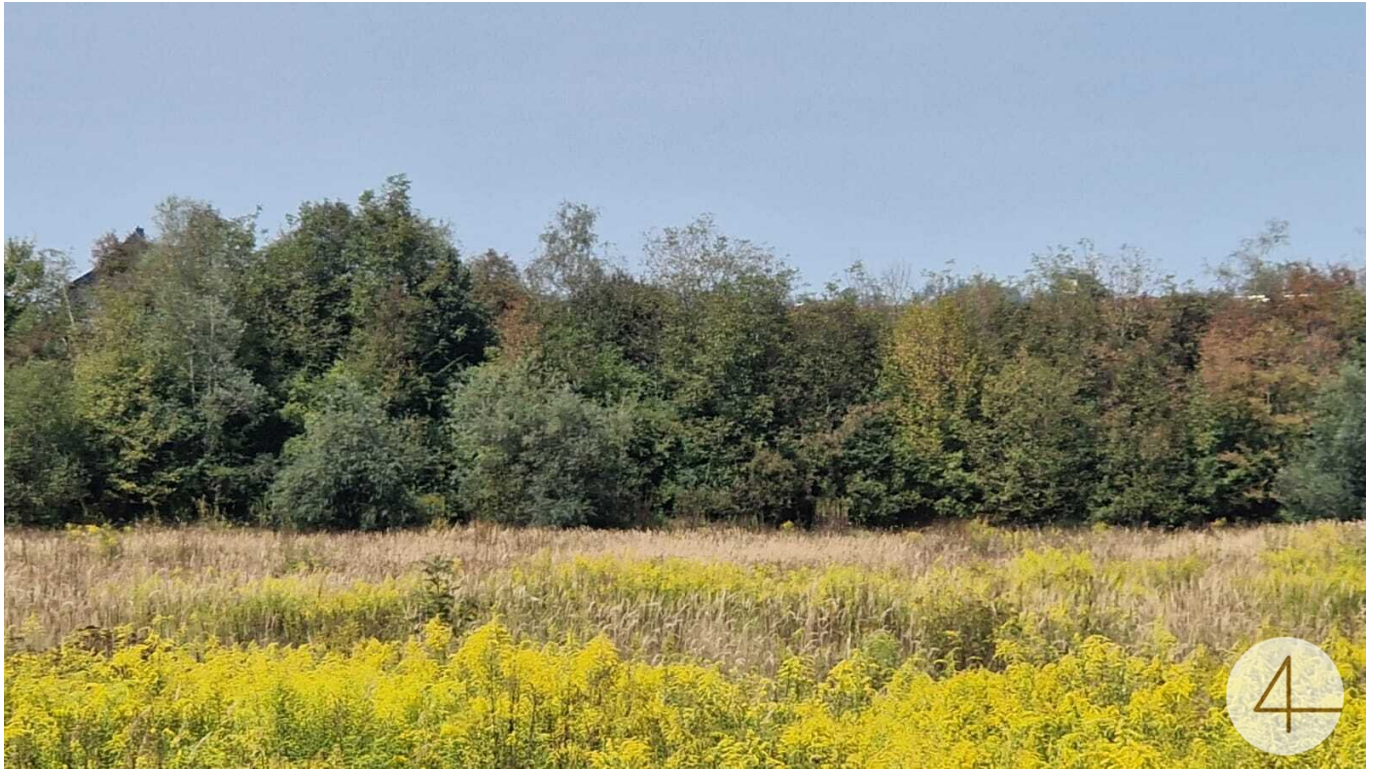
Thomas Mader

4immobilien GmbH
Roßmarkt 29
4710 Grieskirchen

T 0664 / 7310 8559

Gerne stehe ich Ihnen für weitere Informationen oder einen Besichtigungstermin zur Verfügung.





Objektbeschreibung

Grundstücksfläche 13.724 m² (Neu nach der Flächen-Änderung) Bauland in einem Stück - SONNIG und EBEN!

Das Grundstück kann auch geteilt werden!

Parzelle für den Wohnbau 1.434m², GFZ 0,8 wird gerade mit der Behörde noch abgeklärt € 700.000,-

Parzellen für die Doppelhäuser insgesamt 12.290 m² € 2.880.000,-

Gesamt: 13.724 m² 3.580.000Euro

Hinweis gemäß Energieausweisvorlagegesetz: Ein Energieausweis wurde vom Eigentümer bzw. Verkäufer, nach unserer Aufklärung über die generell geltende Vorlagepflicht, sowie Aufforderung zu seiner Erstellung noch nicht vorgelegt. Daher gilt zumindest eine dem Alter und der Art des Gebäudes entsprechende Gesamtenergieeffizienz als vereinbart. Wir übernehmen keinerlei Gewähr oder Haftung für die tatsächliche Energieeffizienz der angebotenen Immobilie.

Wir weisen darauf hin, dass zwischen dem Vermittler und dem zu vermittelnden Dritten ein familiäres oder wirtschaftliches Naheverhältnis besteht.

Der Vermittler ist als Doppelmakler tätig.