

Traumhaus in Steyregg inklusive Baugrundstück und Panoramaausblick - 5 Zimmer auf 110m² Wohnfläche



Objektnummer: 2831

Eine Immobilie von IWS Immobilienwelt Schellerer

Zahlen, Daten, Fakten

Art:	Haus - Einfamilienhaus
Land:	Österreich
PLZ/Ort:	4221 Steyregg
Baujahr:	2025
Zustand:	Erstbezug
Alter:	Neubau
Wohnfläche:	110,00 m ²
Zimmer:	5
Bäder:	1
WC:	2
Heizwärmebedarf:	B 49,00 kWh / m ² * a
Kaufpreis:	460.000,00 €
Provisionsangabe:	

3% des Kaufpreises zzgl. 20% USt.

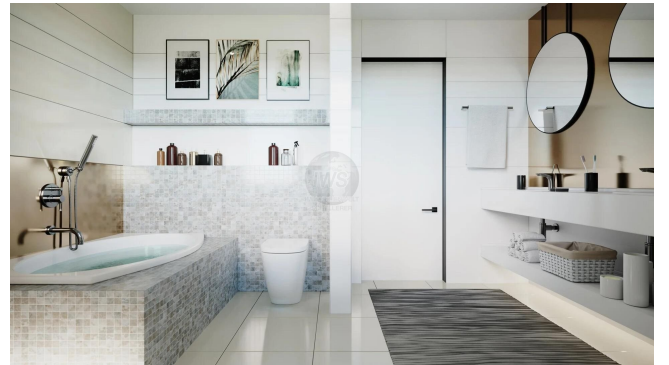
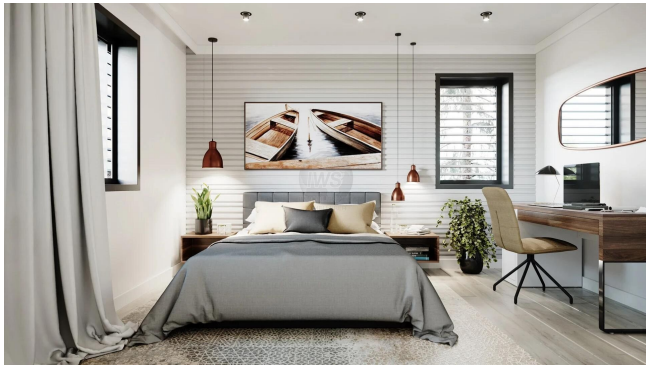
Ihr Ansprechpartner



Jürgen Fattinger

IWS Immobilienwelt Schellerer
Roßmarkt 31
4710 Grieskirchen

T 0664-4575413
H 0664-4575413







Objektbeschreibung

Informationen zum Baugrundstück:

Es stehen derzeit drei Baugrundstücke zum Verkauf:

Grundstücksfläche und Preis:

- 600 m² für 160.000 €

- 904 m² für 250.000 €

- 997 m² für 260.000 €

zzgl. Nebenkosten

Die Maklerprovision in Höhe von 3% zzgl. 20% Ust. betrifft nur die Baugrundstücke und nicht das Haus.

Informationen zum Haus:

Wir erstellen Ihr neues Haus so, wie Sie es bestellt haben ! Schlüsselfertig !!

Wir wollen anders sein und unsere Kunden vor nachträglichen Ärger schützen!

Das Haus wird in Ziegelmassiv errichtet ! Wir richten uns nach Ihren Wünschen!

Die Raumaufteilung kann natürlich auf Ihren Wunsch umgeplant werden.

Gerne können wir Ihnen auf Anfrage auch andere Hausmodelle, inklusive Bau- und Leistungsbeschreibung zukommen lassen.

Liebe auf den ersten Blick. Das elegante, zeitlose Design trifft wie Amors Pfeil mitten ins Herz. Auch die inneren Werte können sich sehen lassen: Bodentiefe Fenster und ein offener Wohn-Essbereich schaffen ein helles, lichtdurchflutetes Ambiente für die ganze Familie.

Eckpunkte des Einfamilienhauses:

Erdgeschoss:

- eine Garderobe
- eine Diele
- ein Technikraum / Abstellraum
- eine offene Küche mit Wohn- und Essbereich
- ein separates WC

Obergeschoss:

- ein Schlafzimmer
- zwei Kinderzimmer
- ein Bad mit Badewanne, Dusche und WC

Preis Haus schlüsselfertig inkl. Bodenplatte und Erdarbeiten: 299.000,- € (Finanzierung ab 973,- €)

Highlights:

- Mauerwerk aus porosiertem Hochlochziegel 25 cm, Vollwärmeschutz, Gesamtwandstärke ca. 46 cm
- Jede individuelle Planung ist möglich
- auf Wunsch auch mit Keller
- Komplette Heizungsanlage als Luft-Wasser-Wärmepumpe mit integrierter Warmwasserbereitung,
- Witterungsgeführte Regelstation und Fußbodenheizung
- Komplette Sanitärausstattung inklusive Sanitärobjekte, Wandhängendes WC und Waschmaschinenanschluss
- Bodengleiche Dusche mit Duschtrennung

- Energiesparende Kunststoffenster und Kunststoffhaustüre mit Einhand-Dreh-Kippbeschläge, 3-fach Isolierversglasung (Ug - Wert = 0,6 Wm²K)
- Hochwertige Ausstattung
- Exklusiv bieten wir Ihnen zum Traumhaus das passende Grundstück sowie die perfekte Finanzierungsmöglichkeit an.
- Wir besichtigen gemeinsam Ihr Grundstück um uns selber Vorort ein Bild der Lage zu verschaffen.
- Sie haben noch kein passendes Grundstück gefunden ? Wir unterstützen Sie gerne bei der Suche nach dem passenden Grundstück für Ihr neues Zuhause.

Jetzt Anfrage senden und persönlichen Bauberatungstermin sichern.

Das angrenzend bereits bestehende Haus mit einer Wohnfläche von 170 m² und einer Grundstücksfläche von 1.800 m² neben den Baugrundstücken kann ebenfalls erworben werden zu einem Preis von 690.000 €.

Nähere Informationen bei Herrn Fattinger.

Der Vermittler ist als Doppelmakler tätig.