

**DB IMMOBILIEN | Helle und klimatisierte
Dachgeschoßwohnung mit Terrasse in Mödling!!!**



Objektnummer: 430

Eine Immobilie von db immobilien e.U.

Zahlen, Daten, Fakten

Art:	Wohnung - Dachgeschoß
Land:	Österreich
PLZ/Ort:	2340 Mödling
Zustand:	Teil_vollsaniert
Wohnfläche:	87,00 m ²
Zimmer:	2
Bäder:	1
WC:	1
Terrassen:	1
Heizwärmebedarf:	C 51,70 kWh / m ² * a
Gesamtenergieeffizienzfaktor:	0,81
Gesamtmiete	1.250,00 €
Kaltmiete (netto)	910,36 €
Kaltmiete	1.136,36 €
Betriebskosten:	226,00 €
USt.:	113,64 €
Provisionsangabe:	

Gemäß Erstauftraggeberprinzip bezahlt der Abgeber die Provision.

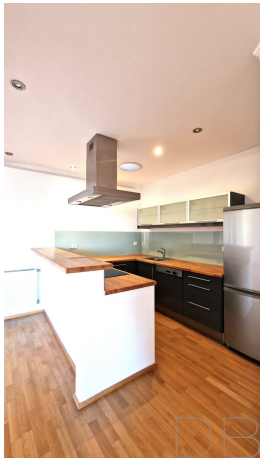
Ihr Ansprechpartner



Doris Breis

DB IMMOBILIEN
Birkengasse 12
2384 Breitenfurt bei Wien

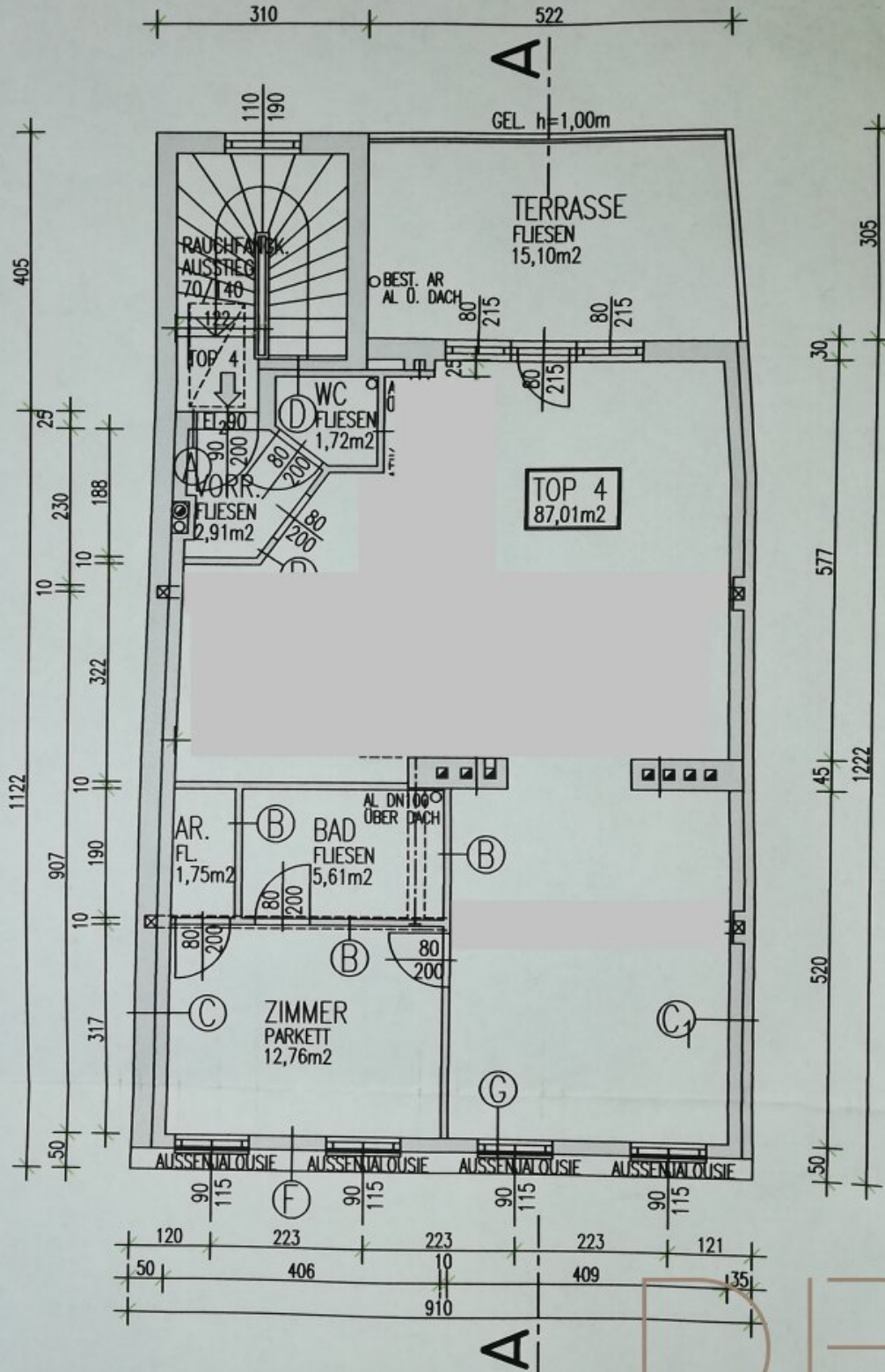








DACHGESCHOSS



Objektbeschreibung

Ich freue mich Ihnen diese überaus gut geschnittene und **helle Dachgeschoßwohnung** vorstellen zu dürfen!

Der **offene Wohnbereich** bietet viel Spielraum den Gestaltungsmöglichkeiten und verleiht dadurch ein Wohngefühl in dem man sich nur wohlfühlen kann. Vom Wohnzimmer, mit der **offenen Küche**, genießen Sie den **wunderschönen Weitblick** über die **15 m² große Terrasse bis nach Wien** hinein.

Durch dieses gelangen sie in den räumlich etwas **abgetrennten Essbereich**, durch diesen Sie weiterführend in das südlich ausgerichtete **Schlafzimmer** gelangen.

Im **Badezimmer** finden Sie **Dusche** und **Badewanne**. Das WC ist separat angelegt.

Durch die vorhandene **Klimaanlage** im Schlafzimmer als auch im Wohnbereich gehören heiße Tage oder Nächte der Vergangenheit an.

Die Wohnung befindet sich im **3. Stock, ohne Lift!**

Aufteilung:

- Wohnzimmer
- Essbereich
- Schlafzimmer
- offene Küche
- Bad mit Wanne und Dusche
- separates WC

- Abstellraum
- Vorzimmer
- 15 m² Terrasse
- Kellerabteil

Noch nichts gefunden? Wir informieren Sie über geeignete Immobilienangebote noch vor allen anderen.

Legen Sie jetzt Ihren individuellen Suchagenten unter folgendem Link an. Wir schicken Ihnen passende Immobilien exklusiv vorab zu.

[Suchagent anlegen](https://db-immobilien.service.immo/registrieren/de) - <https://db-immobilien.service.immo/registrieren/de>

Wir weisen darauf hin, dass zwischen dem Vermittler und dem zu vermittelnden Dritten ein familiäres oder wirtschaftliches Naheverhältnis besteht.

Der Immobilienmakler erklärt, dass er – entgegen dem in der Immobilienwirtschaft üblichen Geschäftsgebrauch des Doppelmaklers – einseitig nur für den Vermieter tätig ist.

Infrastruktur / Entfernungen

Gesundheit

Arzt <500m

Apotheke <500m

Klinik <1.000m

Krankenhaus <500m

Kinder & Schulen

Schule <500m

Kindergarten <500m

Höhere Schule <1.500m

Nahversorgung

Supermarkt <500m
Bäckerei <500m
Einkaufszentrum <500m

Sonstige

Bank <500m
Geldautomat <500m
Post <1.000m
Polizei <500m

Verkehr

Bus <500m
U-Bahn <5.000m
Straßenbahn <5.000m
Bahnhof <500m
Autobahnanschluss <3.000m

Angaben Entfernung Luftlinie / Quelle: OpenStreetMap