

**orea | Nahe Mur: Gemütliche 3-Zimmer-Wohnung | Smart
besichtigen - Online anmieten**



Objektnummer: 3236

Eine Immobilie von orea GmbH

Zahlen, Daten, Fakten

Adresse	Hackhergasse
Art:	Wohnung
Land:	Österreich
PLZ/Ort:	8020 Graz
Baujahr:	1900
Alter:	Altbau
Wohnfläche:	76,00 m ²
Zimmer:	3
Bäder:	1
WC:	1
Balkone:	1
Heizwärmebedarf:	E 165,50 kWh / m ² * a
Gesamtmiete	769,00 €
Kaltmiete (netto)	544,05 €
Kaltmiete	699,09 €
Betriebskosten:	155,04 €
USt.:	69,91 €
Provisionsangabe:	

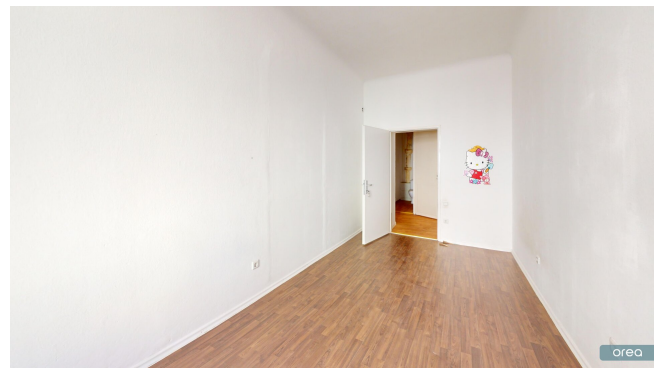
Gemäß Erstauftraggeberprinzip bezahlt der Abgeber die Provision.

Ihr Ansprechpartner



orea | home

orea
Rötzergergasse 41





Objektbeschreibung

Diese Wohnung und viele weitere werden ab sofort auf orea-home.com angeboten: Die neue Art, Wohnungen und Parkplätze zu mieten.

Smart besichtigen · Online anmieten · Flexibel einziehen

Mit unserem smarten Zutrittssystem besichtigst du die Wohnung alleine mit deinem Smartphone und kannst sie direkt im Anschluss auf orea-home.com anmieten - schick uns jetzt eine Anfrage und sichere dir gleich deinen orea-Besichtigungstermin!

Diese einladende 3-Zimmer-Altbauwohnung bietet ruhiges Wohnen in einer der besten Lagen von Graz. Hohe Decken und große Fenster lassen viel Tageslicht herein und unterstreichen den besonderen Charme dieser Altbauwohnung. Der offene Grundriss ist ideal für Singles oder Studierende, die das urbane Flair und die Vorteile einer zentralen Lage schätzen.

Nach Absenden des Mietanbots, gibt es eine 2 wöchige Bearbeitungszeit von der Hausverwaltung für eine Rückmeldung.

Wir weisen darauf hin, dass zwischen dem Vermittler und dem zu vermittelnden Dritten ein familiäres oder wirtschaftliches Naheverhältnis besteht.

Der Immobilienmakler erklärt, dass er – entgegen dem in der Immobilienwirtschaft üblichen Geschäftsgebrauch des Doppelmaklers – einseitig nur für den Vermieter tätig ist.

Infrastruktur / Entfernungen

Gesundheit

Arzt <250m

Apotheke <750m

Klinik <1.000m

Krankenhaus <1.750m

Kinder & Schulen

Schule <250m

Kindergarten <250m

Universität <1.500m

Höhere Schule <1.250m

Nahversorgung

Supermarkt <500m

Bäckerei <250m
Einkaufszentrum <1.250m

Sonstige

Geldautomat <500m
Bank <250m
Post <500m
Polizei <1.250m

Verkehr

Bus <250m
Straßenbahn <750m
Autobahnanschluss <5.000m
Bahnhof <1.250m

Angaben Entfernung Luftlinie / Quelle: OpenStreetMap