

**Von 85,13 m² - 89,63 m², günstige und geräumige 4
Zimmer-Wohnungen!**



Objektnummer: 5940/100031

Eine Immobilie von PD Immo

Zahlen, Daten, Fakten

Art:	Wohnung
Land:	Österreich
PLZ/Ort:	8740 Zeltweg
Baujahr:	1965
Zustand:	Gepflegt
Alter:	Neubau
Nutzfläche:	85,13 m ²
Zimmer:	4
Bäder:	1
WC:	1
Balkone:	1
Heizwärmebedarf:	C 81,60 kWh / m ² * a
Gesamtmiete	797,44 €
Kaltmiete (netto)	400,00 €
Kaltmiete	634,63 €
Betriebskosten:	233,93 €
Heizkosten:	82,79 €
USt.:	80,02 €
Provisionsangabe:	

Gemäß Erstauftraggeberprinzip bezahlt der Abgeber die Provision.

Ihr Ansprechpartner



Peter Dusleag

PD Immobilien



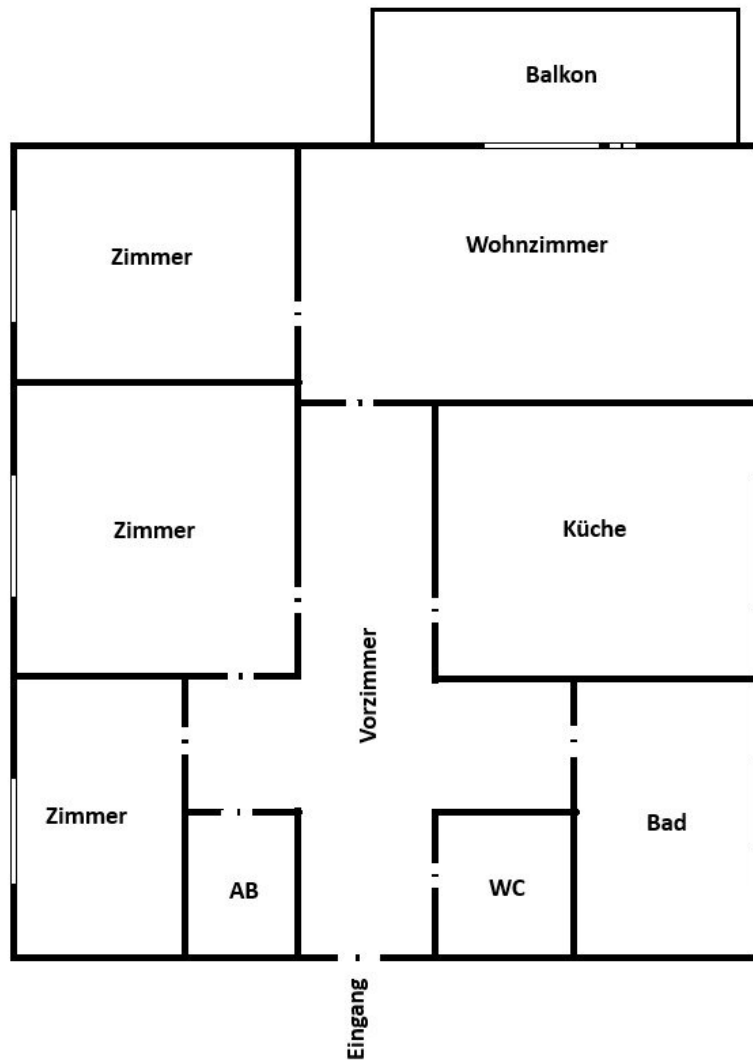












TOP 3

TOP 5



PD IMMOBILIEN

Beraten mieten kaufen wohnen

Peter Dusleag

*allg. beeid. u. gerichtlich
zert. Sachverständiger*

Termin nach 0676 42 15 752
Vereinbarung: office@pd-immo.at

WWW.PD-IMMO.AT

Objektbeschreibung

Diese drei Mietwohnungen befinden sich in einem kleinen Mehrparteienwohnhaus mit insgesamt sechs Wohneinheiten. Alle Wohnungen verfügen über vier einzelne Zimmer, einer Küche (ohne Kücheneinrichtung) ein Tageslicht-Badezimmer mit Badewanne, extra WC, einem Abstellraum und einem großzügigen Balkon. Weiters ist jeder Wohneinheit ein Kellerabteil zugeordnet.

Heizung: Zentralheizung

Energieausweis: HWB: 81,6 HWB Energieklasse C

Autoabstellplatz: Ein Garagenplatz kann um € 54,00 mtl. und ein Parkplatz um € 16,80 mtl. angemietet werden.

Top 3 1.OG 89,63 m² **Gesamtmiete** (inkl. BK, Heizung, inkl. MWSt.) **€ 797,44**

Top 4 1.OG 85,13 m² **Gesamtmiete** (inkl. BK, Heizung, inkl. MWSt.) **vermietet**

Top 5 2.OG 89,63 m² **Gesamtmiete** (inkl. BK, Heizung, inkl. MWSt.) **vermietet**

Kaution: 3 Monatsmieten

Honorar: !!! Provisionsfrei für den Mieter!!!

Auskünfte: Herr Dusleag Peter, Tel.: 0676/ 421 57 52

Wir freuen uns in Ihrem Interesse tätig zu sein und stehen Ihnen gerne für Detailfragen zur Verfügung!

Der Immobilienmakler erklärt, dass er – entgegen dem in der Immobilienwirtschaft üblichen Geschäftsgebrauch des Doppelmaklers – einseitig nur für den Vermieter tätig ist.

Infrastruktur / Entfernungen

Gesundheit

Arzt <500m

Apotheke <500m

Krankenhaus <500m

Kinder & Schulen

Schule <500m

Kindergarten <500m

Nahversorgung

Supermarkt <1.000m

Bäckerei <1.000m

Einkaufszentrum <1.500m

Sonstige

Bank <1.000m

Geldautomat <1.000m

Post <1.000m

Polizei <4.500m

Verkehr

Bus <500m

Autobahnanschluss <1.500m

Bahnhof <1.000m

Flughafen <1.500m

Angaben Entfernung Luftlinie / Quelle: OpenStreetMap