

## **Unbefristete 2-Zimmer-Wohnung in ruhiger Lage!**



**Objektnummer: 5889/15403128**

**Eine Immobilie von BWS Gemeinnützige allgemeine Bau-, Wohn- und Siedlungsgenossenschaft registrierte Genossenschaft mit beschränkter Haftung**

## Zahlen, Daten, Fakten

<b>Adresse</b>	Anzengruberstraße 3a
<b>Art:</b>	Wohnung
<b>Land:</b>	Österreich
<b>PLZ/Ort:</b>	3150 Wilhelmsburg
<b>Baujahr:</b>	1982
<b>Wohnfläche:</b>	59,42 m <sup>2</sup>
<b>Zimmer:</b>	2
<b>Heizwärmebedarf:</b>	24,50 kWh / m <sup>2</sup> * a
<b>Gesamtmiete</b>	482,17 €
<b>Kaltmiete (netto)</b>	271,77 €
<b>Kaltmiete</b>	438,33 €
<b>Betriebskosten:</b>	166,56 €
<b>USt.:</b>	43,84 €
<b>Infos zu Preis:</b>	

Preis gültig bis 31.12.2024. Genossenschaftsbeitrag: einmalig 51 € pro Hauptmieter.

## Ihr Ansprechpartner

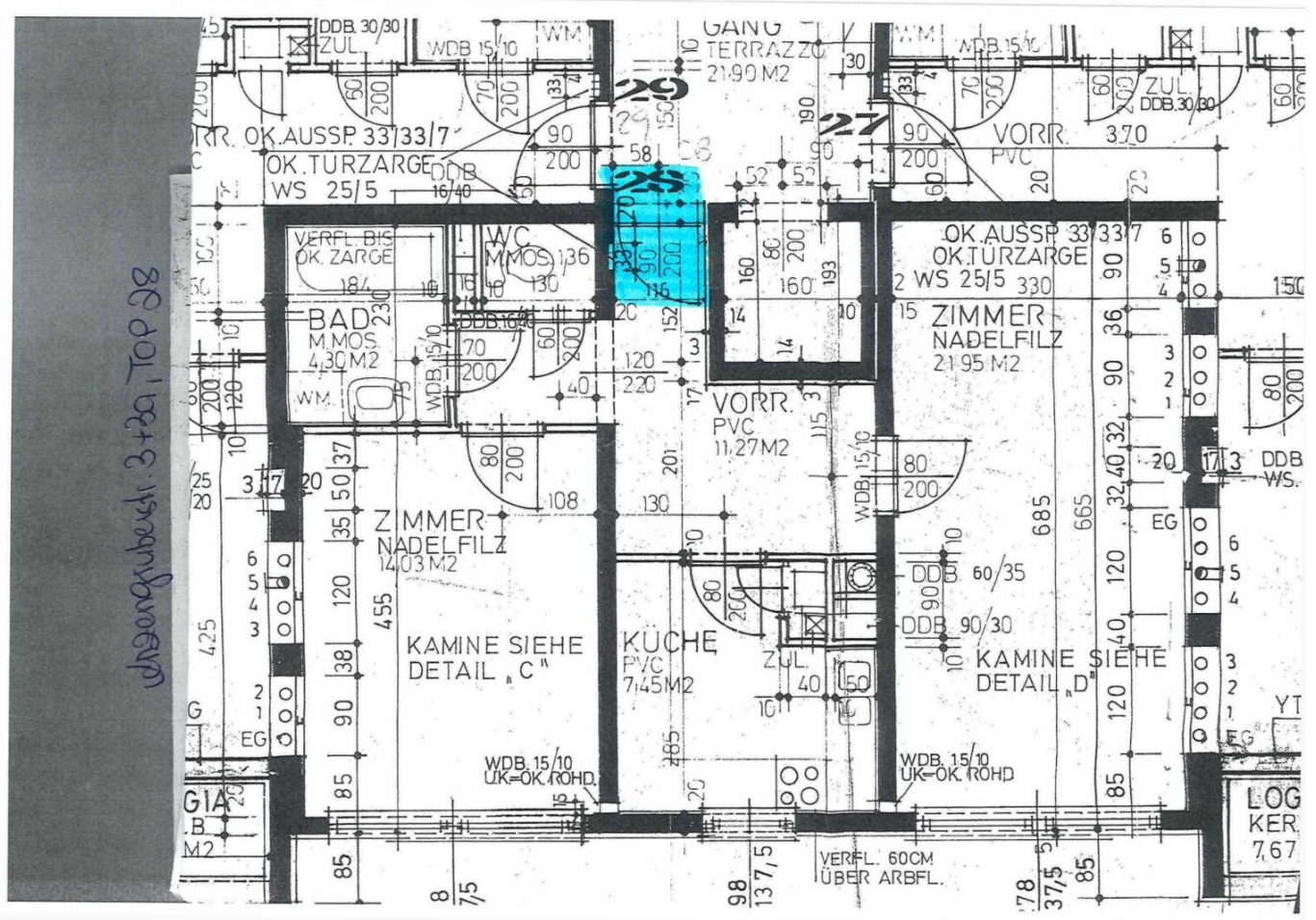
### **BWSG Wohnungsvergabe Bundesländer**

BWS Gemeinnützige allgemeine Bau-, Wohn- und Siedlungsgenossenschaft registrierte  
Genossenschaft mit beschränkter Haftung  
Triester Straße 40 / 3 / 1  
1100 Wien

Gerne stehe ich Ihnen für weitere Informationen oder einen Besichtigungstermin zur Verfügung.



Wandgangsbereich 3+3a, TOP 28



## Objektbeschreibung

Bei Anmietung einer Wohnung ist ein Stellplatz inkludiert.

### Eckdaten zur Wohnung

- Anzengruberstraße 3a, 3150 Wilhelmsburg
- unbefristete 2-Zimmer-Wohnung
- gefördert
- Kategorie A
- Vermietung ohne Kücheneinrichtung
  - *Küchenablöse vom Vormieter auf freiwilliger Basis eventuell möglich*

## Sie haben Interesse an dieser Wohnung?

Schritt 1 | unverbindliche Anfrage

- Bei Interesse an dieser Wohnung verwenden Sie das **Anfrageformular** auf dieser Seite (**Anfrage/E-Mail senden**).
- *Anderweitige Anfragen (telefonisch, persönlich oder via E-Mail) sind nicht möglich und werden bei der Vergabe auch nicht berücksichtigt.*

## Schritt 2 | Besichtigung

- Die Vergabe von **Besichtigungsmöglichkeiten** erfolgt ausschließlich in **chronologischer Reihenfolge** der schriftlichen Anfragen über das **Anfrageformular** auf dieser Seite.
- Sobald Sie an der Reihe sind, erhalten Sie **alle notwendigen Informationen via E-Mail**.
- *Wir bitten um Verständnis, dass eine Besichtigung bei hohen Anfragezahlen nicht garantiert werden kann.*

## Infrastruktur / Entfernungen

### Gesundheit

Arzt <625m

Apotheke <2.575m

Krankenhaus <8.125m

### Kinder & Schulen

Schule <1.575m

Kindergarten <250m

### Nahversorgung

Supermarkt <2.225m

Bäckerei <2.400m

Einkaufszentrum <7.550m

### Sonstige

Bank <2.400m

Geldautomat <2.400m

Post <2.825m

Polizei <2.475m

### Verkehr

Bus <150m

Bahnhof <2.375m  
Flughafen <8.750m

Angaben Entfernung Luftlinie / Quelle: OpenStreetMap