

**DB IMMOBILIEN | moderne Dachgeschoßwohnung mit
Ausrichtung in den Innenhof !!!**



Objektnummer: 429

Eine Immobilie von db immobilien e.U.

Zahlen, Daten, Fakten

Art:	Wohnung - Dachgeschoß
Land:	Österreich
PLZ/Ort:	1220 Wien
Baujahr:	1966
Wohnfläche:	61,00 m ²
Zimmer:	2
Bäder:	1
WC:	1
Heizwärmebedarf:	B 47,40 kWh / m ² * a
Gesamtenergieeffizienzfaktor:	C 1,28
Kaufpreis:	219.000,00 €
Betriebskosten:	145,52 €
Heizkosten:	92,84 €
USt.:	30,60 €
Provisionsangabe:	

3% des Kaufpreises zzgl. 20% USt.

Ihr Ansprechpartner

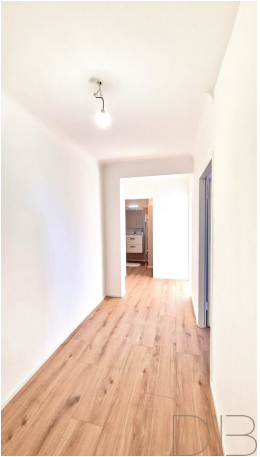


Doris Breis

DB IMMOBILIEN
Birkengasse 12
2384 Breitenfurt bei Wien

T +43 676 46 22 700





Objektbeschreibung

Diese **helle Dachgeschoßwohnung** mit **Lift**, erbaut im Jahre 1966, bietet auf **61 m²** **modernen Wohnkomfort** und besticht durch ihr gelungenes Raumkonzept.

Die **2-Zimmer-Wohnung** ist ein **Erstbezug** nach einer umfassenden **Generalsanierung** und überzeugt mit hochwertiger Ausstattung und einem durchdachten Design. **Große Fenster** sorgen für **viel Tageslicht** und schaffen ein freundliches Ambiente. Die **moderne Küche** und das **stilvolle Bad** runden das Angebot perfekt ab. Ideal für Singles oder Paare, die Wert auf **modernes und zeitgemäßes Wohnen** legen. Diese Wohnung vereint **ruhiges Dachgeschosswohnen** mit urbanem Stil.

Die Wohnung verfügt über:

- Wohnzimmer
- Schlafzimmer
- Küche
- Bad mit Wanne und Toilette
- Vorraum
- Kellerabteil

Einziehen und wohlfühlen – überzeugen Sie sich selbst von dieser wunderschönen Wohnung!

Noch nichts gefunden? Wir informieren Sie über geeignete Immobilienangebote noch vor allen anderen.

Legen Sie jetzt Ihren individuellen Suchagenten unter folgendem Link an. Wir schicken Ihnen passende Immobilien exklusiv vorab zu.

[Suchagent anlegen](https://db-immobilien.service.immo/registrieren/de) - <https://db-immobilien.service.immo/registrieren/de>

Der Vermittler ist als Doppelmakler tätig.

Infrastruktur / Entfernungen

Gesundheit

Arzt <1.000m
Apotheke <500m
Klinik <3.000m
Krankenhaus <3.000m

Kinder & Schulen

Schule <500m
Kindergarten <500m
Universität <1.000m
Höhere Schule <1.000m

Nahversorgung

Supermarkt <500m
Bäckerei <1.000m
Einkaufszentrum <1.500m

Sonstige

Geldautomat <1.000m
Bank <1.000m
Post <1.000m
Polizei <1.500m

Verkehr

Bus <500m
U-Bahn <1.000m
Straßenbahn <1.000m
Bahnhof <1.000m
Autobahnanschluss <2.500m

Angaben Entfernung Luftlinie / Quelle: OpenStreetMap