

Erstbezug in Traumlage: Moderne Doppelhaushälfte mit luxuriösen Extras in Lind ob Velden!



Objektnummer: 808

Eine Immobilie von Immo-Hoch2

Zahlen, Daten, Fakten

Art:	Haus - Doppelhaushälfte
Land:	Österreich
PLZ/Ort:	9220 Lind ob Velden
Zustand:	Erstbezug
Alter:	Neubau
Wohnfläche:	120,00 m ²
Balkone:	1
Terrassen:	1
Kaufpreis:	685.000,00 €
Provisionsangabe:	

3% des Kaufpreises zzgl. 20% USt.

Ihr Ansprechpartner



Ariane Barrasch, MSc

Immo Hoch2 GmbH.
Hauptstraße 160
9210 Pörschach am Wörthersee

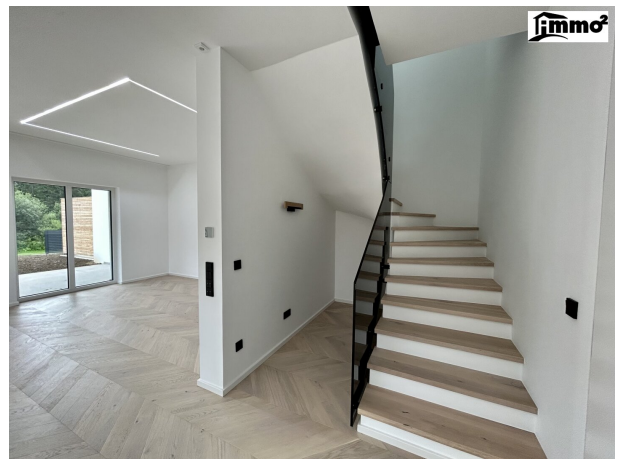
T +43 660 2800 129

Gerne stehe ich Ihnen für weitere Informationen oder einen Besichtigungstermin zur Verfügung.



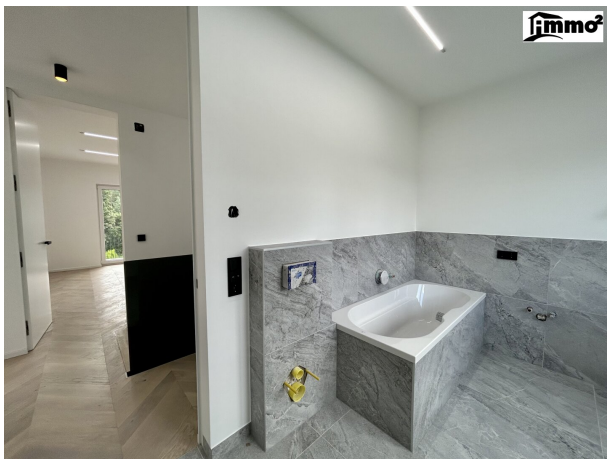














Folgen Sie uns gerne auf
unseren sozialen Netzwerken.



Immo-hoch2



ariane.barrasch_immohoch2

IMMOBILIENBEWERTUNG

vom Experten mit 20 Jahren Erfahrung!

Erhalten Sie eine **kostenfreie, präzise**
und **individuelle** Bewertung Ihrer Immobilie.

SCHNELL & UNVERBINDLICH!

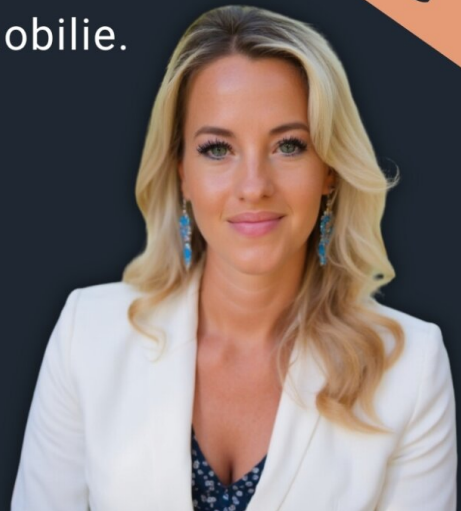
Ariane Barrasch, MSc

0660 2800 129

bestbewertete Immobilienmaklerin



**KOSTENLOSE
BEWERTUNG**



Objektbeschreibung

Willkommen in Ihrem neuen Traumhaus in **Lind ob Velden**, einem malerischen und idyllischen Ort in Kärnten. Diese wunderschöne Doppelhaushälfte bietet Ihnen alles, was Sie sich für ein komfortables und **luxuriöses Wohnen** wünschen.

Auf einer großzügigen Fläche von 120m², verteilt auf zwei Etagen, erwartet Sie ein modernes und stilvolles Zuhause. Das Haus befindet sich in **Erstbezug** und wurde mit hochwertigen Materialien und Liebe zum Detail errichtet. Hier können Sie Ihren persönlichen Wohntraum verwirklichen und sich rundum wohlfühlen.

Der **offene Wohn- und Essbereich** mit einem gemütlichen **Kamin** lädt zum Verweilen und Entspannen ein. Von hier aus haben Sie direkten Zugang zum Garten, wo Sie laue Sommerabende mit der Familie oder Freunden genießen können. Der perfekte Ort, um dem Alltagsstress zu entfliehen und die Natur zu genießen.

Für Ihr Auto steht ein **Doppelcarport** und ein Parkplatz mit **E-Ladestation** zur Verfügung, damit Sie immer einen sicheren und bequemen Stellplatz haben. Auch ein Abstellraum ist vorhanden, um Ihre persönlichen Gegenstände ordentlich zu verstauen

Die Immobilie ist zudem mit einer modernen **Luftwärmepumpe** ausgestattet, die für eine umweltfreundliche und kostensparende Beheizung sorgt. Somit können Sie nicht nur Ihr neues Zuhause genießen, sondern auch etwas Gutes für die Umwelt tun. Vorbereitung für eine **Photovoltaikanlage sind vorhanden**.

Überzeugen Sie sich selbst von dieser traumhaften Doppelhaushälfte in Lind ob Velden und vereinbaren Sie noch heute einen Besichtigungstermin. Ein perfektes Zuhause für Sie und Ihre Familie.

Infrastruktur / Entfernungen

Gesundheit

Arzt <3.000m

Apotheke <3.000m

Kinder & Schulen

Schule <2.000m

Kindergarten <3.000m

Universität <9.500m

Höhere Schule <9.500m

Nahversorgung

Supermarkt <2.000m

Bäckerei <2.000m

Sonstige

Geldautomat <2.000m

Bank <2.000m

Post <2.000m

Polizei <3.500m

Verkehr

Bus <1.000m

Autobahnanschluss <2.500m

Bahnhof <1.000m

Angaben Entfernung Luftlinie / Quelle: OpenStreetMap