

Unbefristete 3-Zimmer-Wohnung mit guter Anbindung!



Objektnummer: 5889/66307913

Eine Immobilie von BWS Gemeinnützige allgemeine Bau-, Wohn- und Siedlungsgenossenschaft registrierte Genossenschaft mit beschränkter Haftung

Zahlen, Daten, Fakten

Adresse	Fröhlichgasse 79
Art:	Wohnung
Land:	Österreich
PLZ/Ort:	8010 Graz
Baujahr:	1996
Wohnfläche:	77,91 m ²
Zimmer:	3
Heizwärmebedarf:	75,00 kWh / m ² * a
Gesamtmiete	1.082,47 €
Kaltmiete (netto)	539,07 €
Kaltmiete	835,31 €
Betriebskosten:	296,24 €
Heizkosten:	136,36 €
USt.:	110,80 €
Infos zu Preis:	

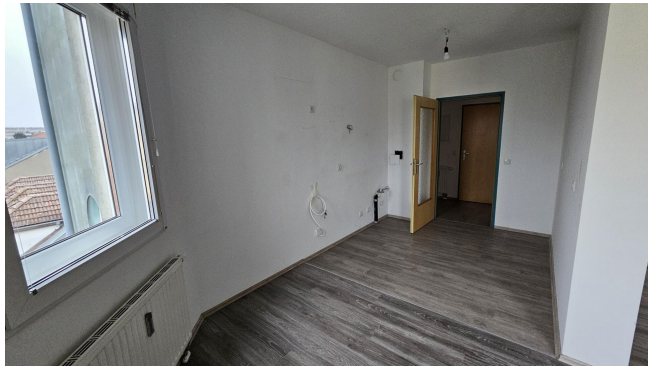
Miete gültig bis 30.06.2025.

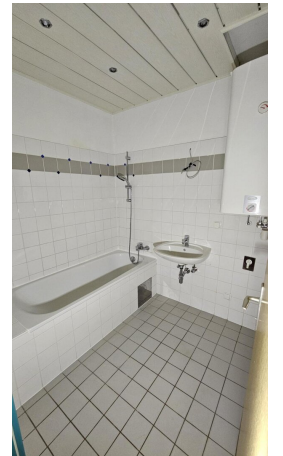
Ihr Ansprechpartner

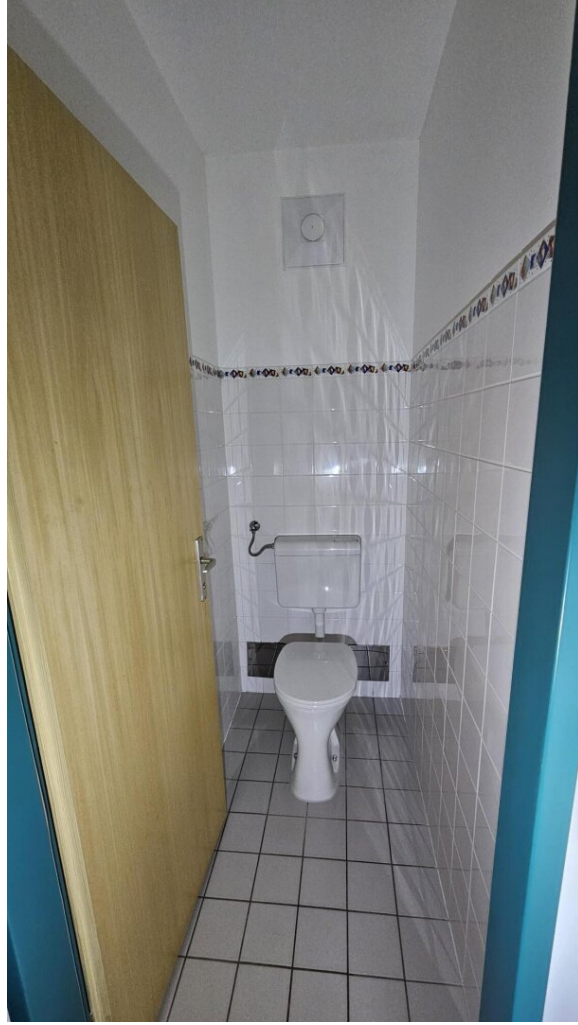
BWSG Wohnungsvergabe Bundesländer

BWS Gemeinnützige allgemeine Bau-, Wohn- und Siedlungsgenossenschaft registrierte
Genossenschaft mit beschränkter Haftung
Triester Straße 40 / 3 / 1
1100 Wien

Gerne stehe ich Ihnen für weitere Informationen oder einen Besichtigungstermin zur Verfügung.

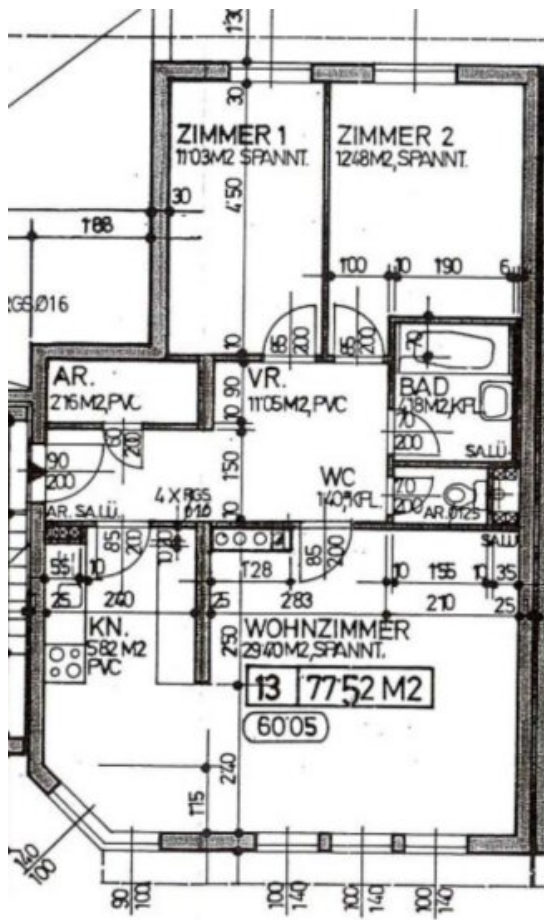












Objektbeschreibung

Bei Anmietung einer Wohnung ist ein Stellplatz inkludiert.

Eckdaten zur Wohnung

- Fröhlichgasse 79, 8010 Graz
- unbefristete 3-Zimmer-Wohnung
- gefördert
- Kategorie A
- Vermietung ohne Kücheneinrichtung

Kontaktdaten für einen Besichtigungstermin

Nehmen Sie mit einem unserer Ansprechpartner gleich **direkt** Kontakt für einen **unverbindlichen** und **kostenlosen Besichtigungstermin** oder bei **Fragen** zu dieser Wohnung auf:

- **KDH Immobilien**

Simone UNGER-ULLMANN

0660 340 32 29

simone@kaufdeinhaus.at

- **meine-wohnung.at**

Michael HAUSER

0664 531 22 14

info@meine-wohnung.at

- **Wohnreich Immobilien**

Susanne HANFSTINGL

0664 841 89 50

hanfstingl@wohnreich.at

- **Rustler**

Arber LICAJ

0676 834 34 274

licaj@rustler-stmk.eu

Infrastruktur / Entfernungen

Gesundheit

Arzt <200m

Apotheke <375m

Klinik <1.400m

Krankenhaus <2.200m

Kinder & Schulen

Schule <250m

Kindergarten <175m

Universität <900m

Höhere Schule <1.050m

Nahversorgung

Supermarkt <125m

Bäckerei <375m

Einkaufszentrum <1.450m

Sonstige

Geldautomat <350m

Bank <350m

Post <800m
Polizei <325m

Verkehr

Bus <50m
Straßenbahn <375m
Autobahnanschluss <3.425m
Bahnhof <375m
Flughafen <7.350m

Angaben Entfernung Luftlinie / Quelle: OpenStreetMap