

Leistbares Neubau Reihen-Mittelhaus in Ebbs zu kaufen

FINANZIERUNG MIT FIXZINS AB 3,35 %
UND LAUFZEIT BIS ZU 50 JAHRE MÖGLICH!



Objektnummer: 5390/824

Eine Immobilie von Zefi Immobilien GmbH

Zahlen, Daten, Fakten

Art:	Haus - Reihenmittelhaus
Land:	Österreich
PLZ/Ort:	6341 Ebbs
Baujahr:	2025
Zustand:	Erstbezug
Alter:	Neubau
Wohnfläche:	115,72 m ²
Nutzfläche:	115,72 m ²
Zimmer:	4
Bäder:	1
WC:	2
Terrassen:	1
Stellplätze:	2
Garten:	17,61 m ²
Kaufpreis:	585.000,00 €
Provisionsangabe:	

3% des Kaufpreises zzgl. 20% USt.

Ihr Ansprechpartner



Mike Rettkowski

Zefi Immobilien GmbH
Josef-Speckbacher-Str. 12
6300 Wörgl







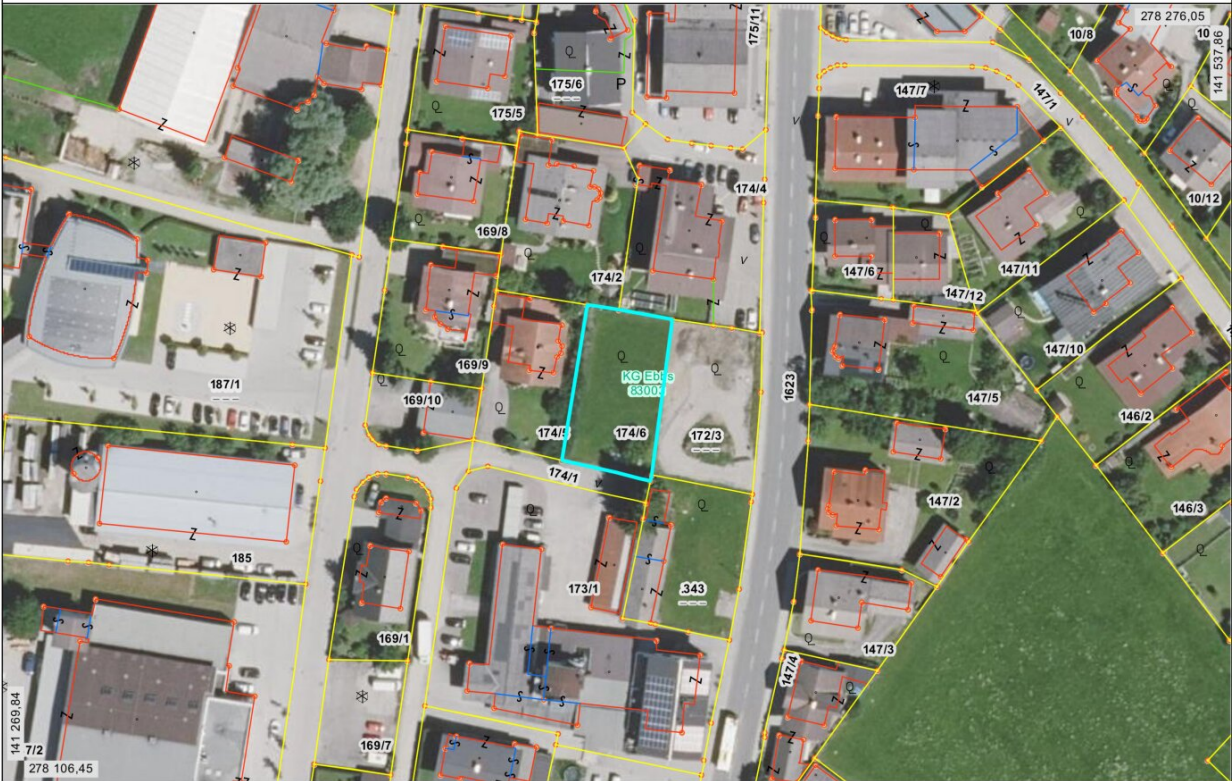
Erdgeschoss

GRUNDRISS



Obergeschoss

GRUNDRISS



Objektbeschreibung

Letzte verfügbare Einheit! 2 von 3 Häusern bereits reserviert

Das Reihen-Mittelhaus in Holzständerbauweise in Ebbs, angeboten von Zefi Immobilien, klingt nach einer wunderbaren Gelegenheit für Familien oder Paare, die ein neues Zuhause in einer idyllischen, ruhigen und dennoch zentralen Lage suchen. Hier sind die wichtigsten Highlights:

- **Lage:** Ruhig, zentral, eingebettet in die schöne Tiroler Berglandschaft – ideal für ein entspanntes Leben in der kleinen Gemeinde Ebbs.
- **Wohnfläche:** 115,72 m², gut aufgeteilt mit großzügigem Wohn- und Essbereich, Gäste WC im Erdgeschoss sowie 3 Schlafzimmern und dem Bad im Obergeschoss.
- **Grundstück:** 176 m², mit 17 m² Garten und Terrasse – viel Platz für Erholung im Freien.
- **Moderne Ausstattung:** Luftwärmepumpe, Parkett- und Fliesenböden, Rollläden, kontrollierte Wohnraumlüftung.
- **Parkplätze:** Zwei PKW-Stellplätze vorhanden, mit vorbereiteten Maßnahmen für den Bau eines Carports.
- **Fördermöglichkeiten:** Möglichkeit zur Eigenheimförderung des Landes Tirol.
- **Es besteht die Möglichkeit ein Kellergeschoss in das Bauprojekt gegen Mehrkosten zu integrieren**

Mit der Kombination aus moderner Ausstattung, funktionaler Raumaufteilung und der attraktiven Lage bietet dieses Haus viele Vorteile. Ein tolles Angebot, das sowohl Komfort als auch eine hohe Lebensqualität verspricht!

Zögern Sie nicht und Vereinbaren Sie einen Beratungstermin.

Weitere tolle Angebote finden Sie auf zefi.at

Noch nichts gefunden? Wir informieren Sie über geeignete Immobilienangebote noch vor allen anderen.

Legen Sie jetzt Ihren individuellen Suchagenten unter folgendem Link an. Wir schicken Ihnen passende Immobilien exklusiv vorab zu.

[Suchagent anlegen](https://zefi-immobilien.service.immo/registrieren/de) - <https://zefi-immobilien.service.immo/registrieren/de>

Wir weisen darauf hin, dass zwischen dem Vermittler und dem zu vermittelnden Dritten ein familiäres oder wirtschaftliches Naheverhältnis besteht.

Der Vermittler ist als Doppelmakler tätig.

Infrastruktur / Entfernungen

Gesundheit

Arzt <1.000m
Apotheke <500m
Krankenhaus <8.000m

Kinder & Schulen

Schule <500m
Kindergarten <1.000m
Höhere Schule <8.000m
Universität <6.000m

Nahversorgung

Supermarkt <500m
Bäckerei <500m
Einkaufszentrum <6.000m

Sonstige

Bank <500m
Geldautomat <500m
Post <1.000m
Polizei <2.500m

Verkehr

Bus <500m

Autobahnanschluss <1.000m

Bahnhof <3.000m

Flughafen <9.500m

Angaben Entfernung Luftlinie / Quelle: OpenStreetMap