

Altbauwohnungen in gepflegtem Haus nahe dem beliebten Wiener Prater



Wohnbereich

Objektnummer: 79118

Eine Immobilie von EHL Immobilien GmbH

Zahlen, Daten, Fakten

Adresse	Wolfgang-Schmälzl-Gasse
Art:	Wohnung
Land:	Österreich
PLZ/Ort:	1020 Wien
Baujahr:	1900
Zustand:	Gepflegt
Alter:	Altbau
Wohnfläche:	49,87 m ²
Nutzfläche:	49,87 m ²
Zimmer:	2
Bäder:	1
WC:	1
Balkone:	1
Heizwärmebedarf:	E 167,30 kWh / m ² * a
Gesamtenergieeffizienzfaktor:	F 3,33
Kaufpreis:	325.000,00 €
Betriebskosten:	105,09 €
USt.:	10,51 €
Provisionsangabe:	

7.632,00 € inkl. 20% USt.

Ihr Ansprechpartner



Julie Wittrich

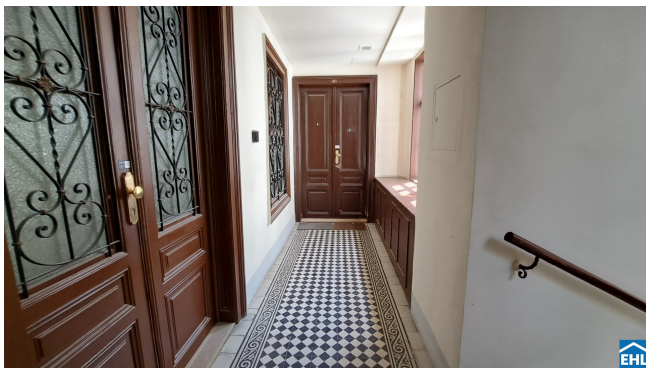
EHL Wohnen GmbH



Mitglied des
immobilienring.at







3SI IMMO
GROUP

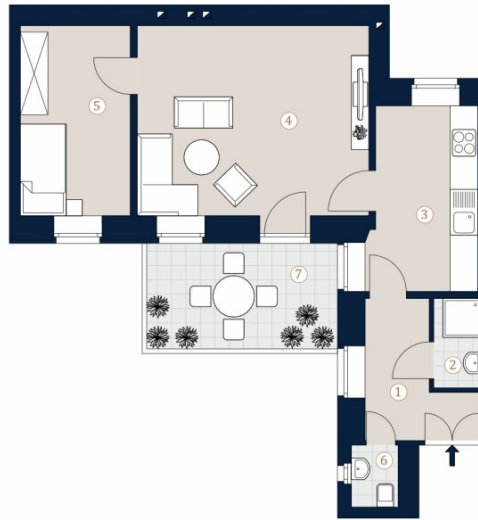
Wolfgang-Schmätzl-Gasse 4
1020 Wien

Top 12

Wohnfläche 49,39 m²
Balkon 9,15 m²

- 1 Vorraum
- 2 Bad
- 3 Küche
- 4 Zimmer
- 5 Zimmer
- 6 WC
- 7 Balkon

Bei Immobilien zu Hause.
Seit 3 Generationen.



A4 M 1:100 0 5

Die in der Planarstellung dargestellte Möblierung ist schematisch und dient ausschließlich zur Illustration. Diese Darstellungen sind unverbindliche Plankopien. Der Planung und Ausführung sind Änderungen vorbehalten. Es gilt die Bau- und Ausstattungsbeschreibung. Stichtische Maße sind Rohbaumaße.



Mitglied des
immobilienring.at

Objektbeschreibung

Klassische, gepflegte Wiener Altbauwohnungen: Im geschichtsträchtigen Wiener Stadtteil Leopoldstadt, mit hervorragender Infrastruktur, wird ein wunderschönes, historisches Altbauhaus sorgfältig modernisiert.

Die Wohnungen strahlen Eleganz und Charme aus und bieten das perfekte Zuhause für anspruchsvolle Stadtbewohner. Hier können Sie sich in Ihren eigenen vier Wänden entspannen und entfalten.

Die bewilligten, großzügigen Balkone können den vorhandenen Wohnraum optimal ergänzen und bieten mitten in der Stadt Rückzugsorte im Freien.

Die Herstellung einer Aufzugsanlage erfolgt binnen 18 Monaten ab Kaufvertragsdatum. Die Errichtungskosten sind bereits im Kaufpreis inkludiert.

Das Projekt:

- 14 Eigentumswohnungen
- Wohnungsgrößen zwischen 31 und 103m²
- Gepflegte Altbauwohnungen mit teilweise möblierten Küchen
- Eine Erstbezugswohnung nach Sanierung
- Eine unbefristet vermietete Wohnung (Top 18)
- Zum Teil bewilligte Balkone: diese können auf Wunsch von der Käuferseite nachträglich errichtet werden

Die Ausstattung:

- Eiche-Vollholzparkett im Fischgrätmuster

- Moderne Decken- und Wandbeleuchtung
- In den sanierten Einheiten: hochwertige Sanitär- und Badeinrichtungen von Villeroy & Boch und HansGrohe
- Großformatiges Feinsteinzeug der Marke L'Argilla
- Vollholz-Kassetten Türen
- Gepflegte Altbauwohnungen mit möblierten Küchen, sofort bezugsfertig

Die Lage:

- Nähe Praterstern und nahe den U-Bahn-Stationen U1 "Vorgartenstraße" und U2 "Messe Prater"
- Rasche Verbindungen in die Innenstadt

Erstklassige Infrastruktur, optimale Verkehrsanbindung und ein lebendiger Lifestyle prägen dieses Viertel. Viele Restaurants, Boutiquen sowie trendige Lokale und Geschäfte laden zum Flanieren und Einkaufen ein. Außerdem ist in der näheren Umgebung ein großes Angebot an Schulen und Kindergärten zu finden sowie natürlich auch Geschäfte des täglichen Bedarfs, Ärzte und Apotheken. Die Kaiserwiese und der Wiener Prater befinden sich quasi ums Eck und entlang der Prater Hauptallee findet sich neben einem wunderschönen Naherholungsgebiet weiters u.a. eine Bowlinghalle sowie Tennisplätze - und das alles direkt bei Ihrem Wohnort.

Der Verkauf erfolgt mit einer Vermittlungsprovision in Höhe von 3%.

TOP 12A IM 1.OG

Zum Verkauf gelangt eine 2-Zimmer-Wohnung in Top-Lage des 2. Bezirks. Sie verfügt über ca.49 m² Wohnfläche und teilt sich wie folgt auf:

- * Vorraum
- * Badezimmer
- * Toilette
- * Küchenzimmer
- * Wohnzimmer
- * Schlafzimmer

Weiters besitzt die Wohnung eine aufrechte Bewilligung für einen Balkon mit einer Größe von knapp 9m². Dieser wäre von der Käuferseite zu errichten.

Die Wohnung ist aktuell unbefristet zu einem Netto Hauptmietzins von € 510,-/Monat vermietet.

NEBENKOSTEN

Der guten Ordnung halber halten wir fest, dass, sofern im Angebot nicht anders vermerkt, bei erfolgreichem Abschlussfall eine Provision anfällt, die den in der Immobilienmaklerverordnung BGBl. 262 und 297/1996 festgelegten Sätzen entspricht - das sind 3% des Kaufpreises zzgl. 20% MwSt. bzw. 2 Bruttomonatsmieten zzgl. 20% MwSt. Diese Provisionspflicht besteht auch dann, wenn Sie die Ihnen überlassenen Informationen an Dritte weitergeben. Es besteht ein wirtschaftliches Naheverhältnis zum Verkäufer.

Wir weisen darauf hin, dass zwischen dem Vermittler und dem zu vermittelnden Dritten ein familiäres oder wirtschaftliches Naheverhältnis besteht.

Der Vermittler ist als Doppelmakler tätig.

Infrastruktur / Entfernungen

Gesundheit

Arzt <250m
Apotheke <500m
Klinik <500m
Krankenhaus <1.500m

Kinder & Schulen

Schule <250m
Kindergarten <250m
Universität <500m
Höhere Schule <2.000m

Nahversorgung

Supermarkt <250m
Bäckerei <250m
Einkaufszentrum <2.000m

Sonstige

Geldautomat <500m
Bank <500m
Post <750m
Polizei <500m

Verkehr

Bus <250m
U-Bahn <250m
Straßenbahn <500m
Bahnhof <250m
Autobahnanschluss <1.750m

Angaben Entfernung Luftlinie / Quelle: OpenStreetMap



Österreichs beste Makler/innen

Qualität – Sicherheit – Kompetenz

Mehr als 60 Immobilienkanzleien an über 80 Standorten und über 400 Mitarbeiter/Innen machen den Immobilienring Österreich zu Österreich größtem, freien Makler-Netzwerk. Die Mitglieder zählen zu den führenden Immobilien-Experten.

- Sicherheit einer seriösen Kanzlei und umfassender Service
- Transparente Geschäftsanbahnung und –abwicklung
- Über 5.000 Liegenschaften in verschiedenen Preisklassen

Immobilienring Österreich Makler sind Spezialisten bei Vermietung und Verkauf von Wohn- und Gewerbeimmobilien, Grundstücken sowie Investmentobjekten. Sie bieten Ihnen höchste Beratungsqualität, profundes Know-How und langjährige Erfahrung.