

Neubau-Anlegerwohnung | VINCENT | 2 Zimmern mit Balkon | Ruhe und Anbindung



Wohnküche 2

Objektnummer: 141/81381
Eine Immobilie von Rustler

Zahlen, Daten, Fakten

Art:	Wohnung
Land:	Österreich
PLZ/Ort:	1230 Wien
Baujahr:	2024/2025
Alter:	Neubau
Wohnfläche:	53,04 m ²
Zimmer:	2
Bäder:	1
WC:	1
Balkone:	1
Heizwärmebedarf:	B 39,70 kWh / m ² * a
Gesamtenergieeffizienzfaktor:	A 0,75
Kaufpreis:	263.000,00 €
Kaufpreis / m²:	4.958,52 €
Provisionsangabe:	
	3%

Ihr Ansprechpartner



Berend Jäger

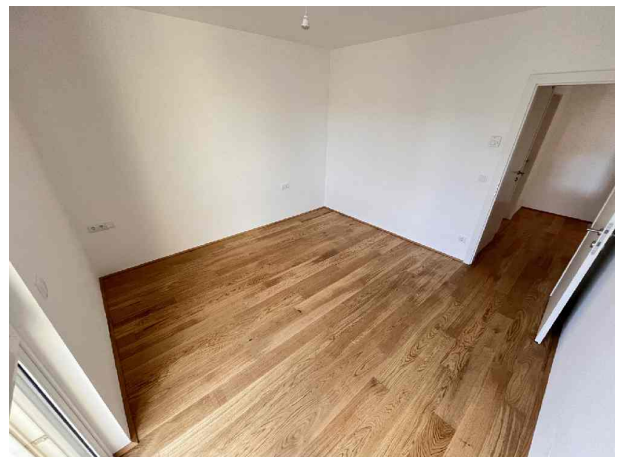
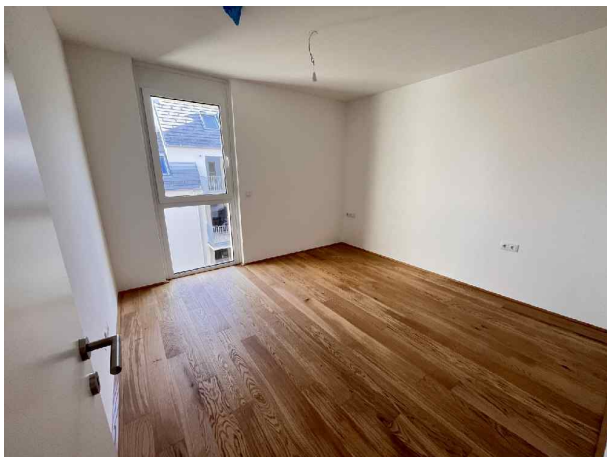
Rustler Immobilientreuhand

T +43 894 9749 663

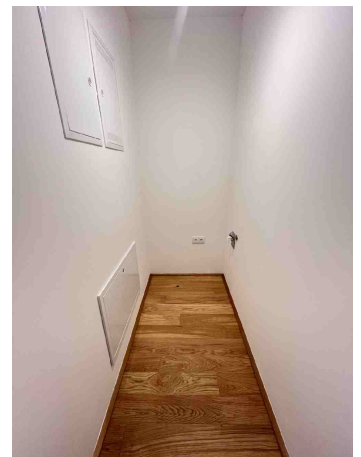
H +43 676 834 34 663

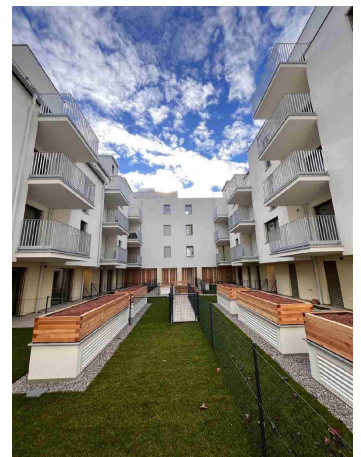


Mitglied des
immobilienring.at











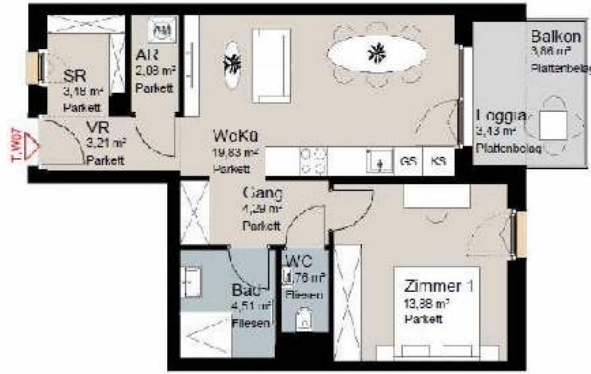
leben in liesing

Ein Projekt der
Rustler Immobilienentwicklung GmbH

VFRMARKTUNGSPLAN
NFURBAU
Perfektszene 14-16, 1230 Wien



Rustler Immobilienentwicklung GmbH
Mannlicher Strasse 136 | A 1150 Wien
Tel.: +43 (0) 699 97 49
E.: office@makler.rustler.eu



Top WU/

AR	2,08 m ²
Bad	4,51 m ²
Gang	4,29 m ²
SR	3,48 m ²
VR	3,71 m ²
Wc	1,76 m ²
WoKu	19,03 m ²
Zimmer 1	13,88 m ²
Zusammen	53,04 m²
Balkon	3,86 m ²
Loggia	3,43 m ²
Zusammen	7,29 m²
ER 10	2,40 m ²



1. Stock



PLANVERFASSTER
RUSTLER[®]
REAL ESTATE EXPERTS

PLAN- UND OPTISCHE ANDERUNGEN SIND VORZUZIEHEN! FLACHENANGABEN SIND GÜTEANGABEN, DIE EINIGE OBIENDE WÄNDLICHUNG, BEPFLANZUNG SOWIE DIE VISUALISIERUNGEN DIENTEN DER UNVEREINLICHEN ILLUSTRATION. BEI ETWASIGEN WIDERSPRÜCHEN ZWISCHEN DEN VERMARKTUNGSPLÄNEN UND DER BAU- UND AUSSTATTUNGSERESPEKTIVUNG GELTEN DIE IN ALTE DER BAU- UND AUSSTATTUNGSERESPEKTIVUNG.



hmk
hempel
maier
STAND: 06.2024

Objektbeschreibung

Projekt "Vincent":

Im Südwesten von Wien, auf einem beruhigteren Abschnitt der Perfektastraße, entstehen bis Anfang 2025 wertbeständige Eigentumswohnungen, die sich nicht nur für die Eigennutzung, sondern auch als Anlageimmobilie bestens eignen. Die stilvolle Anlage teilt sich über 2 Stiegen auf, mit einem Zugang direkt über die Perfektastraße, sowie einem Zugang über die Weltingergasse. Auf 5 Etagen entstehen 32 barrierefreien Wohnungen welche allesamt über Freiflächen verfügen. Zusätzlich entstehen in der hauseigenen Tiefgarage 21 Stellplätze!

Erleben Sie wahres Zuhause-Gefühl in Vincent“, wo modernes Design und Komfort im Einklang stehen. Unsere Wohnungen sind mit hochwertigen Materialien und einer erstklassigen Ausstattung ausgestattet. Der exquisite Echtholzparkettboden verleiht den Räumen eine elegante Note. Die durchdachten Grundrisse bieten ausreichend Platz für junge Familien und Menschen im Pensionistenalter.

Die Ausstattung der Wohnungen entspricht in ihrer Qualität gehobenen und heutigen Wohnansprüchen:

- § Photovoltaik - Anlage
- § Exklusive Parkettböden in allen Wohn- und Schlafräumen
- § Großzügige Terrassen, Balkone oder Loggien
- § Großformatige Fliesen (60x30cm) in den Sanitärbereichen
- § Badewannen oder bodenbündige Duschen mit qualitativ hochwertigen Armaturen
- § Elektrisch bzw. ferngesteuert bedienbare Außenbeschattung (Raffstore oder Rollläden) der Fenster- und Fenstertüren.
- § Komfortables Heizen sowie Stützkühlen mittels Fußbodenheizung und -stützkühlung (zusätzlicher elektrischer Wandheizkörper in den Badezimmern)
- § Heizen mittels Luftwärmepumpe.
- § Kabel -TV sowie Internet Anschlüsse
- § Massive Wohnungseingangstüren mit erhöhtem Einbruchschutz WK2.
- § Qualitativ hochwertige Fenster und Fenstertüren
- § Ausreichend Kinderwagenabstellplätze (mit dem Aufzug erreichbar)
- § Ausreichend Fahrradabstellplätze (mit dem Aufzug erreichbar)
- § Kinderspielplatz im Hof
- § Einlagerungsräume im Kellergeschoss

Großes Augenmerk wird bei diesem Projekt auf individuelle Kundenwünsche und Qualitätssicherung gelegt. Abhängig vom Baufortschritt kann auf Kundenwünsche jeder Art eingegangen werden.

INFO: Einige Wohnungen verfügen über eine bereits eingebaute Küche. Bei diesen kommt ein Preiszuschlag von 6.000,00 € Netto hinzu!

Lage & Infrastruktur:

Die Infrastruktur mit Bildungseinrichtungen, Geschäften des täglichen Bedarfs, Restaurants und medizinischen Einrichtungen kommt nicht zu kurz. Zu Fuß sind Sie gleich bei der U6-Station "Perfektastraße" und somit bestens mit ganz Wien verbunden. Mit dem Auto erreichen Sie rasch die A23.

Der 23. Bezirk besteht zu 30% aus Grünflächen. Dazu trägt die unmittelbare Umgebung von Vincent einiges bei: Schlosspark Alterlaa, Perchtoldsdorfer Heide, Draschepark, Wienerwald, landwirtschaftliche Nutzflächen, Gärtnereien und Wiesen. Einfach ein Platz, der das Leben bereichert!





Österreichs beste Makler/innen

Qualität – Sicherheit – Kompetenz

Mehr als 60 Immobilienkanzleien an über 80 Standorten und über 400 Mitarbeiter/Innen machen den Immobilienring Österreich zu Österreich größtem, freien Makler-Netzwerk. Die Mitglieder zählen zu den führenden Immobilien-Experten.

- Sicherheit einer seriösen Kanzlei und umfassender Service
- Transparente Geschäftsanbahnung und –abwicklung
- Über 5.000 Liegenschaften in verschiedenen Preisklassen

Immobilienring Österreich Makler sind Spezialisten bei Vermietung und Verkauf von Wohn- und Gewerbeimmobilien, Grundstücken sowie Investmentobjekten. Sie bieten Ihnen höchste Beratungsqualität, profundes Know-How und langjährige Erfahrung.