

## **Anleger aufgepasst! Bereits vermietete Wohnung im Projekt VINCENT | 3 Zimmer mit Garten**



IMG\_9696

**Objektnummer: 141/81363**  
**Eine Immobilie von Rustler**

## Zahlen, Daten, Fakten

<b>Art:</b>	Wohnung - Erdgeschoß
<b>Land:</b>	Österreich
<b>PLZ/Ort:</b>	1230 Wien
<b>Baujahr:</b>	20024/2025
<b>Alter:</b>	Neubau
<b>Wohnfläche:</b>	79,89 m <sup>2</sup>
<b>Zimmer:</b>	3
<b>Bäder:</b>	1
<b>WC:</b>	1
<b>Terrassen:</b>	1
<b>Garten:</b>	6,33 m <sup>2</sup>
<b>Heizwärmebedarf:</b>	<b>B</b> 38,10 kWh / m <sup>2</sup> * a
<b>Gesamtenergieeffizienzfaktor:</b>	<b>A</b> 0,74
<b>Kaufpreis:</b>	391.000,00 €
<b>Kaufpreis / m<sup>2</sup>:</b>	4.894,23 €
<b>Provisionsangabe:</b>	

3%

## Ihr Ansprechpartner

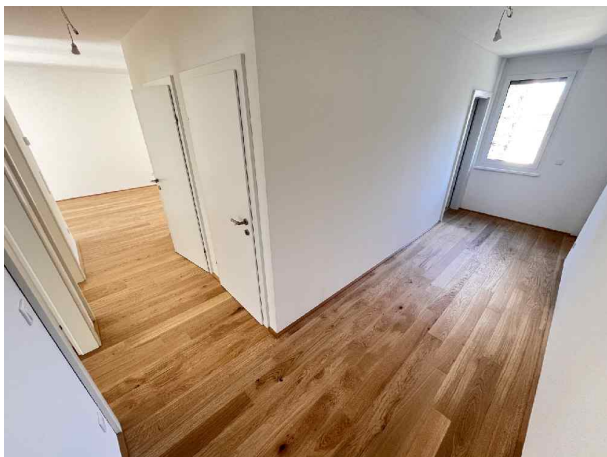


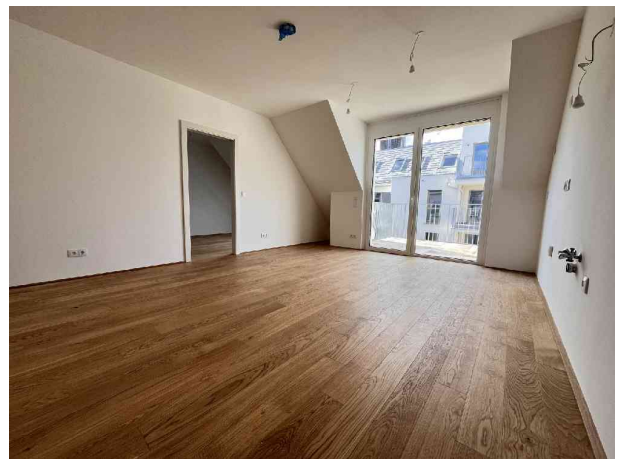
**Berend Jäger**

Rustler Immobilientreuhand

T +43 894 9749 663

H +43 676 834 34 663









# leben in liesing

Ein Projekt der  
Rustler Immobilienentwicklung GmbH

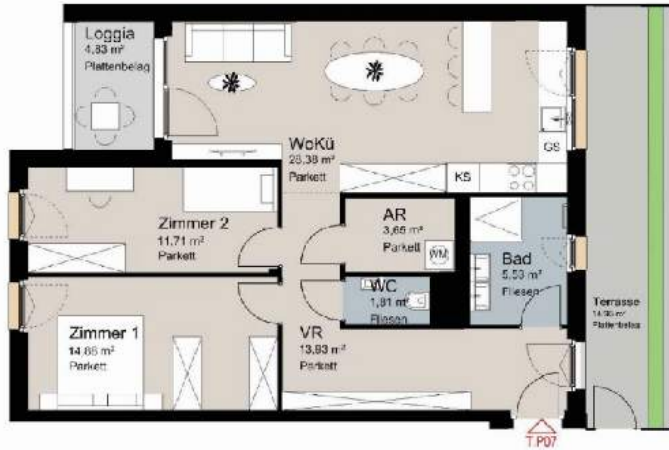


## VERMARKTUNGSPLAN

NEUBAU  
Fertigstellungszeitraum 14-16, 1230 Wien



Rustler Immobilienreuehand GmbH  
Menzhiller Straße 196 A-1150 Wien  
Tel.: +43 (0) 1 854 97 49  
E: office@makler.rustler.eu



### Top P07

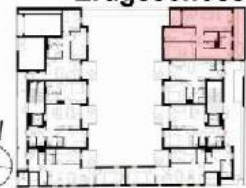
AR	3,65 m <sup>2</sup>
Bau	5,53 m <sup>2</sup>
VR	13,83 m <sup>2</sup>
WC	1,81 m <sup>2</sup>
WoKü	26,38 m <sup>2</sup>
Zimmer 1	14,05 m <sup>2</sup>
Zimmer 2	11,71 m <sup>2</sup>
<b>Summe</b>	<b>76,68 m<sup>2</sup></b>

Loggia	4,83 m <sup>2</sup>
Terrasse	14,98 m <sup>2</sup>
<b>Summe</b>	<b>19,81 m<sup>2</sup></b>
ER 27	2,44 m <sup>2</sup>

### LAGEPLAN



### Erdgeschoss

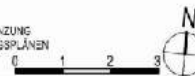


PLANVERFASSTER  
**RUSTLER**<sup>3</sup>  
REAL ESTATE EXPERTS



STAND: 08.2024

PLAN- UND OPTISCHE ÄNDERUNGEN SIND VORBEHALTEN | FLÄCHENANGABEN SIND CA.-ANGABEN, DIE EINGEZEICHNETE MOBILIERUNG, BEPFLANZUNG SOWIE DIE VISUALISIERUNGEN DIENEN DER ÜBERBlicklichen ILLUSTRATION, BEI ETWASIGEN WIDERSPRÜCHEN ZWISCHEN DEN VERMARKTUNGSPLÄNEN UND DER BAU- UND AUSSTATTUNGSBESCHREIBUNG GELTEN DIE INHALTE DER BAU- UND AUSSTATTUNGSBESCHREIBUNG.



Mitglied des  
immobilienring.at

## Objektbeschreibung

### Projekt "Vincent":

Im Südwesten von Wien, auf einem beruhigteren Abschnitt der Perfektastraße, sind seit Anfang des Jahres 2025 wertbeständige Eigentumswohnungen fertiggestellt, die sich nicht nur für die Eigennutzung, sondern auch als Anlageimmobilie bestens eignen. Die stilvolle Anlage teilt sich über 2 Stiegen auf, mit einem Zugang direkt über die Perfektastraße, sowie einem Zugang über die Welingerasse. Auf 5 Etagen entstehen 32 barrierefreien Wohnungen welche allesamt über Freiflächen verfügen. Zusätzlich entstehen in der hauseigenen Tiefgarage 21 Stellplätze!

**Die Wohnung Top P7 ist bis zum 31.03.2030 befristet vermietet. Die monatlichen netto-Mieteinnahmen betragen aktuell: 1.091,40 €. Weitere Informationen erhalten Sie gerne auf Anfrage!!**

Erleben Sie wahres Zuhause-Gefühl in Vincent“, wo modernes Design und Komfort im Einklang stehen. Unsere Wohnungen sind mit hochwertigen Materialien und einer erstklassigen Ausstattung ausgestattet. Der exquisite Echtholzparkettboden verleiht den Räumen eine elegante Note. Die durchdachten Grundrisse bieten ausreichend Platz für junge Familien und Menschen im Pensionistenalter.

*Die Ausstattung der Wohnungen entspricht in ihrer Qualität gehobenen und heutigen Wohnansprüchen:*

- § Photovoltaik - Anlage
- § Exklusive Parkettböden in allen Wohn- und Schlafräumen
- § Großzügige Terrassen, Balkone oder Loggien
- § Großformatige Fliesen (60x30cm) in den Sanitärbereichen
- § Badewannen oder bodenbündige Duschen mit qualitativ hochwertigen Armaturen
- § Elektrisch bzw. ferngesteuert bedienbare Außenbeschattung (Raffstore oder Rollladen) der Fenster- und Fenstertüren.
- § Komfortables Heizen sowie Stützkühlen mittels Fußbodenheizung und -stützkühlung (zusätzlicher elektrischer Wandheizkörper in den Badezimmern)
- § Heizen mittels Luftwärmepumpe.
- § Kabel -TV sowie Internet Anschlüsse
- § Massive Wohnungseingangstüren mit erhöhtem Einbruchschutz WK2.
- § Qualitativ hochwertige Fenster und Fenstertüren
- § Ausreichend Kinderwagenabstellplätze (mit dem Aufzug erreichbar)
- § Ausreichend Fahrradabstellplätze (mit dem Aufzug erreichbar)
- § Kinderspielplatz im Hof
- § Einlagerungsräume im Kellergeschoss

Großes Augenmerk wird bei diesem Projekt auf individuelle Kundenwünsche und Qualitätssicherung gelegt. Abhängig vom Baufortschritt kann auf Kundenwünsche jeder Art eingegangen werden.

**Lage & Infrastruktur:**

Die Infrastruktur mit Bildungseinrichtungen, Geschäften des täglichen Bedarfs, Restaurants und medizinischen Einrichtungen kommt nicht zu kurz. Zu Fuß sind Sie gleich bei der U6-Station "Perfektastraße" und somit bestens mit ganz Wien verbunden. Mit dem Auto erreichen Sie rasch die A23.

Der 23. Bezirk besteht zu 30% aus Grünflächen. Dazu trägt die unmittelbare Umgebung von Vincent einiges bei: Schlosspark Alterlaa, Perchtoldsdorfer Heide, Draschepark, Wienerwald, landwirtschaftliche Nutzflächen, Gärtnereien und Wiesen. Einfach ein Platz, der das Leben bereichert!





## **Österreichs beste Makler/innen**

### **Qualität – Sicherheit – Kompetenz**

Mehr als 60 Immobilienkanzleien an über 80 Standorten und über 400 Mitarbeiter/Innen machen den Immobilienring Österreich zu Österreich größtem, freien Makler-Netzwerk. Die Mitglieder zählen zu den führenden Immobilien-Experten.

- Sicherheit einer seriösen Kanzlei und umfassender Service
- Transparente Geschäftsanbahnung und –abwicklung
- Über 5.000 Liegenschaften in verschiedenen Preisklassen

Immobilienring Österreich Makler sind Spezialisten bei Vermietung und Verkauf von Wohn- und Gewerbeimmobilien, Grundstücken sowie Investmentobjekten. Sie bieten Ihnen höchste Beratungsqualität, profundes Know-How und langjährige Erfahrung.