

# **HYGGE Wohnen - Top B2.1 mit 2 Zimmer und Balkon im 2.OG**



**Objektnummer: 6244/436**

**Eine Immobilie von COORE-GC Real Estate GmbH**

## Zahlen, Daten, Fakten

<b>Art:</b>	Wohnung - Etage
<b>Land:</b>	Österreich
<b>PLZ/Ort:</b>	4600 Wels
<b>Baujahr:</b>	2025
<b>Zustand:</b>	Erstbezug
<b>Alter:</b>	Neubau
<b>Wohnfläche:</b>	50,55 m <sup>2</sup>
<b>Zimmer:</b>	2
<b>Bäder:</b>	1
<b>WC:</b>	1
<b>Balkone:</b>	1
<b>Keller:</b>	3,34 m <sup>2</sup>
<b>Heizwärmebedarf:</b>	<b>B</b> 42,00 kWh / m <sup>2</sup> * a
<b>Gesamtenergieeffizienzfaktor:</b>	<b>A</b> 0,71
<b>Kaufpreis:</b>	224.000,00 €
<b>Provisionsangabe:</b>	

3% des Kaufpreises zzgl. 20% USt.

## Ihr Ansprechpartner



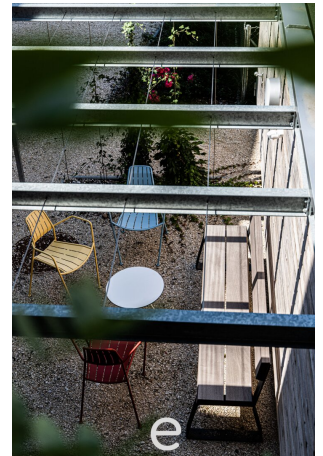
**Oliver Gassenbauer**

eurea Real Estates GmbH  
Hans Sachs Straße 1a  
4600 Wels















ausgezeichnet beim  
**VCÖ-Mobilitätspreis**  
Oberösterreich 2021

Top 5-Projekt beim  
**VCÖ-Mobilitätspreis**  
Österreich 2021



**H** Oberösterreichischer  
Holzbaupreis  
**2022**  
Anerkennung





e



**Neubau Wohnanlage  
Hygge Wels Neustadt**

Die dargestellte Einrichtung bzw.  
Möblierung ist beispielhaft.



**Bauteil B**



19.03.2024 1:150



B-2OG Übersicht





**Neubau Wohnanlage  
Hygge Wels Neustadt**

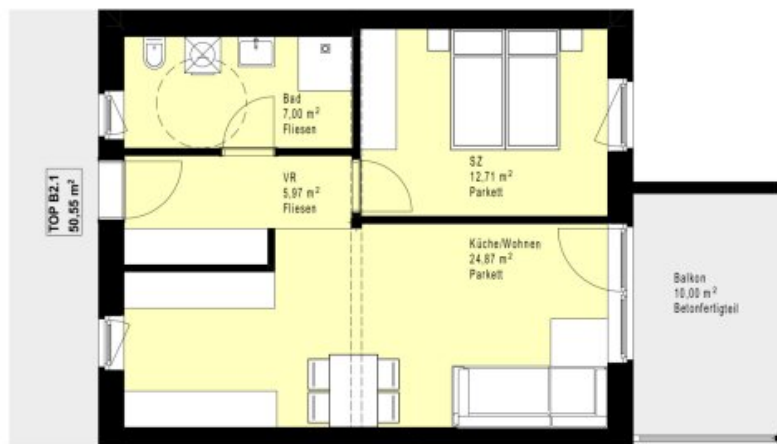
Die dargestellte Einrichtung bzw.  
Möblierung ist beispielhaft.



**TOP B2.1**

2-Zimmer Wohnung

Wohnnutzfl.	50,55m <sup>2</sup>
Balkon	14,88m <sup>2</sup>
Kellerabteil	3,34m <sup>2</sup>



19.03.2024 1:100





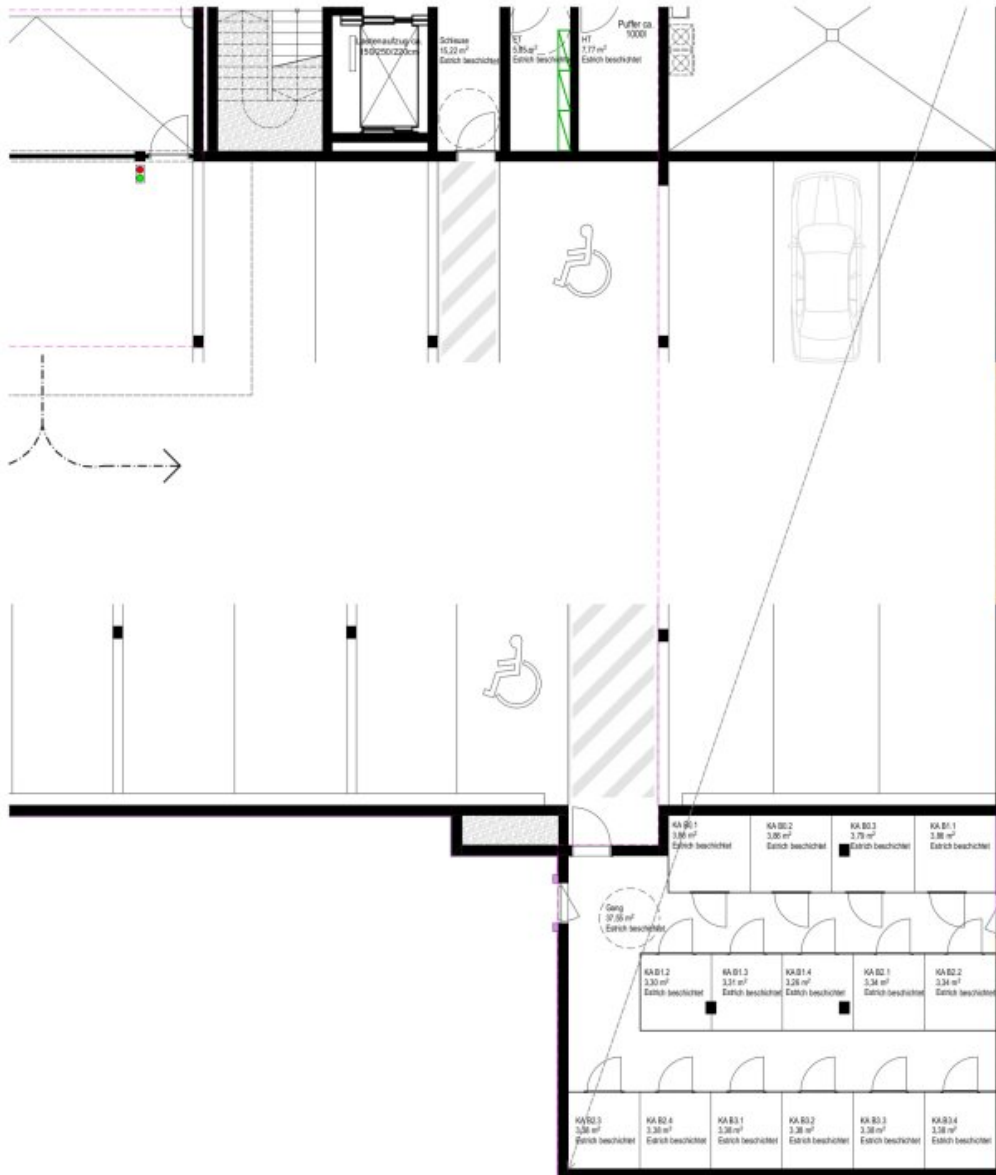


**Neubau Wohnanlage  
Hygge Wels Neustadt**

Die dargestellte Einrichtung bzw.  
Möblierung ist beispielhaft.



**Bauteil B**



18.03.2024 1:150

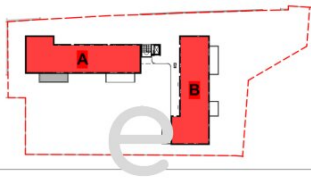
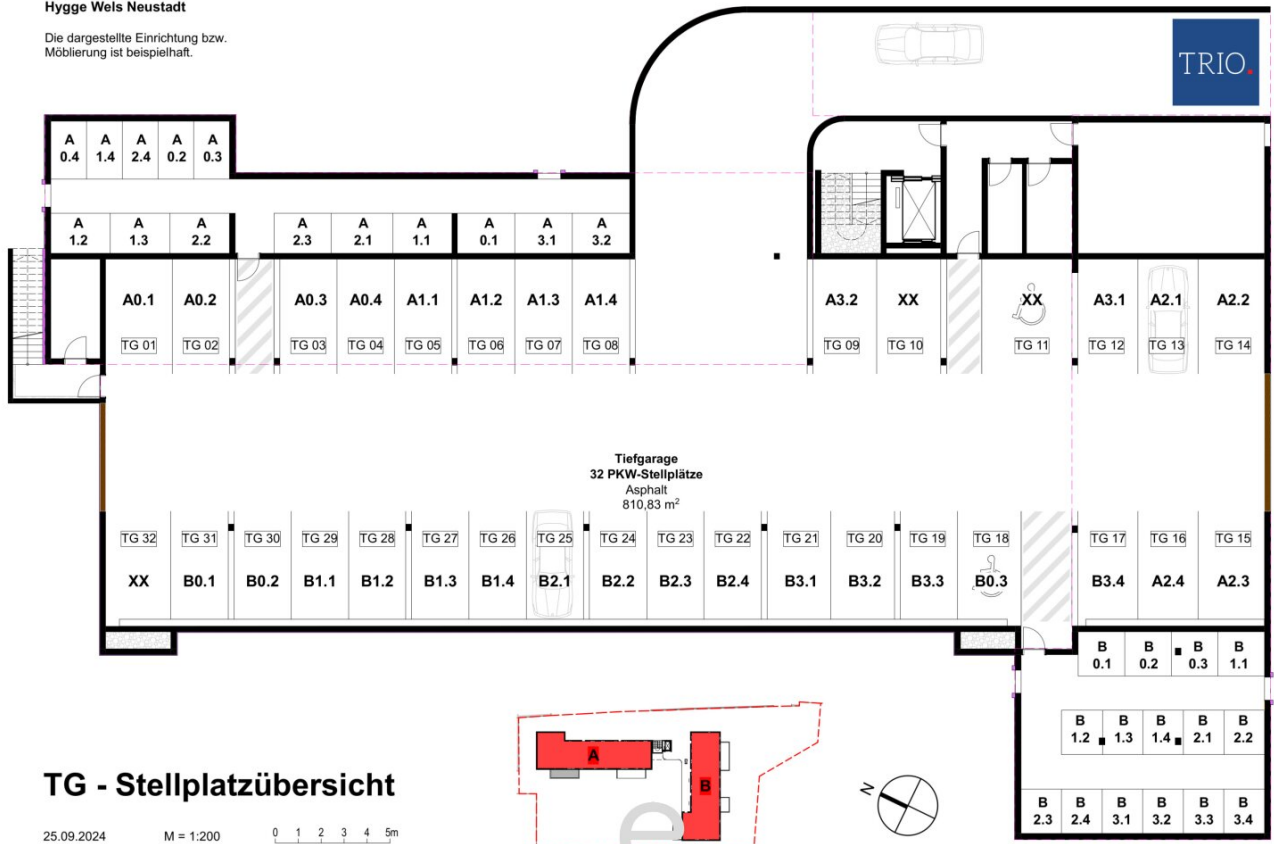
0 1 3 4 5m



B-UG Übersicht

**Neubau Wohnanlage  
Hygge Wels Neustadt**

Die dargestellte Einrichtung bzw.  
Möblierung ist beispielhaft.





## Objektbeschreibung

### **Skandinavisches Wohngefühl - HYGGE - ein nachhaltiges Mobilitätskonzept mit Blick in die Zukunft!**

Glück, so heißt es, ist nichts, was man zufällig findet – es ist eine Lebenseinstellung. Was also ist das Geheimnis der Dänen, die bereits mehrfach als das glücklichste Volk der Welt bezeichnet wurden?

### **Gemütlichkeit, Gelassenheit, Geborgenheit: Dafür steht HYGGE!**

Dieses außergewöhnliche Wohnkonzept entsteht nun in Wels zum zweiten Mal (nach jenem im Stadtteil Lichtenegg) mit „HYGGE Wohnen“ ein außergewöhnliches Wohnprojekt für „Scandic Living“. Dieses Mal mit insgesamt **29 Eigentumswohnungen von 40m<sup>2</sup> bis 95m<sup>2</sup>** auf vier Geschossen und **32 KFZ-Abstellplätze** in der Tiefgarage.

Eigengärten, **großzügig geplante Balkone und Terrassen** holen die Natur in Ihr Wohnzimmer. Der Wohnkomfort beginnt **mit der natürlichen Holzbauweise, begrünten Laubengängen und Fassaden, die für ein angenehmes Mikroklima sorgen**. Bei jeder Wohnung ist ein Kellerabteil inklusive und ein Tiefgaragenplatz kann um € 25.000,- erworben werden.

**Extrabreite Laubengänge** sowie ein **spezieller Lift** machen es einfach mit dem Rad bis zur Wohnungstür zu fahren, unabhängig in welchem Stockwerk Sie wohnen. Als weiteres Highlight stehen den EigentümerInnen auch **ein eigenes E-Lastenrad sowie zwei weitere E-Bikes zur gemeinsamen kostenfreien Nutzung zur Verfügung - Trio.Mobilitätskonzept**.

Midpunkt das Herzstück von Hegge wohnen: Ein Ort für Harmonie, Kreativität und Gartenliebhaber. Die gemeinsamen grünen Außenanlagen werden bewusst so gestaltet, dass sie Behaglichkeit, Geborgenheit und Lebendigkeit ausstrahlen und den Bewohnern Raum für Spiele und Gespräche bieten.

Das erste Projekt in Wels hat einige VerkehrsClubÖsterreich-Auszeichnungen, sowie eine Anerkennung beim OÖ. Holzbaupreis erhalten, und zudem den EnergieStar 2021 gewonnen. Deshalb ist **HYGGE Wohnen** mit herkömmlichen Wohnprojekten kaum vergleichbar – denn es ist **mehr ein Lebensgefühl als „nur eine Wohnung“**.

Für förderberechtigte Personen besteht sogar die Möglichkeit eine Wohnbauförderung vom Land OÖ in Anspruch zu nehmen.

Unter folgendem Link können Sie sich auch Videos zu dem Projekt in Lichtenegg ansehen:  
<https://www.youtube.com/watch?v=3OcwGKXXwmk>

Die südlich ausgerichtete **Eigentumswohnung Top B2.1 im 2. OG** verfügt über eine **Wohnfläche von 50,55m<sup>2</sup>**, ist hell und lichtdurchflutet und entspricht mit einer klar und zweckmäßig durchdachten Raumordnung den anspruchsvollen Wohnbedürfnissen der heutigen Zeit. Ein **Balkon mit 14,88m<sup>2</sup>** und ein Kellerabteil mit 3,34m<sup>2</sup> inklusive!

**Unsere Topausstattung:** Fußbodenheizung, Holzmassivkonstruktion, Glasfaserinternet im Haus, Kunststoffesnter/ 3-Scheiben Isolierverglasung, großzügige Loggien und Terrassen, komplette sanitäre Einrichtung mit Markenprodukten, Liftanlage für barrierefreie Zugänge vom EG bis ins DG, Zentralschließanlage mit 5 Schlüssel pro Wohnung, Photovoltaik (PV)-Anlage, eine abschließbare Außensteckdose je Wohnung, Vorbereitung (Kabeltasse) für Batterieladungen (Elektroautos), einbruchshemmende einflügelige Vollbau-Eingangstüre mit beidseitigem Drücker

Vereinbaren Sie noch heute einen persönliches Beratungsgespräch und lassen Sie sich von dieser traumhaften Immobilie begeistern!

**Kontaktdaten:** [og@eurea.at](mailto:og@eurea.at), **Oliver Gassenbauer: 0699/10 639 105**

Bitte beachten Sie, dass wir aufgrund der Nachweispflicht gegenüber dem Eigentümer nur Anfragen mit vollständiger Angabe ihrer Kontaktdaten (Anschrift, Telefonnummer, E-Mailadresse) bearbeiten können.

Ihr Oliver Gassenbauer

**Noch nichts gefunden? Wir informieren Sie über geeignete Immobilienangebote noch vor allen anderen.**

Legen Sie jetzt Ihren individuellen Suchagenten unter folgendem Link an. Wir schicken Ihnen passende Immobilien exklusiv vorab zu.

[Suchagent anlegen](https://coore-gc-real-estate.service.immo/registrieren/de) - <https://coore-gc-real-estate.service.immo/registrieren/de>

Der Vermittler ist als Doppelmakler tätig.

## **Infrastruktur / Entfernungen**

### **Gesundheit**

Arzt <500m

Apotheke <500m

Klinik <1.000m

Krankenhaus <1.000m

### **Kinder & Schulen**

Schule <500m

Kindergarten <500m

Universität <1.000m



**Nahversorgung**

Supermarkt <500m

Bäckerei <500m

Einkaufszentrum <2.000m

**Sonstige**

Bank <500m

Geldautomat <500m

Post <500m

Polizei <1.000m

**Verkehr**

Bus <500m

Autobahnanschluss <2.500m

Bahnhof <500m

Flughafen <2.500m

Angaben Entfernung Luftlinie / Quelle: OpenStreetMap