

SÜDSEITIGE AUSRICHTUNG – ZENTRALE LAGE!



Objektnummer: 5940/3014
Eine Immobilie von PD Immo

Zahlen, Daten, Fakten

Art:	Wohnung
Land:	Österreich
PLZ/Ort:	8020 Graz
Baujahr:	1967
Möbliert:	Teil
Alter:	Neubau
Nutzfläche:	73,18 m ²
Zimmer:	3
Bäder:	1
WC:	1
Heizwärmebedarf:	B 28,87 kWh / m ² * a
Kaufpreis:	148.900,00 €
Betriebskosten:	266,43 €
Heizkosten:	120,50 €
Sonstige Kosten:	167,69 €

Ihr Ansprechpartner



Peter Dusleag

PD Immobilien
Neue Bienengasse 5
8020 Graz

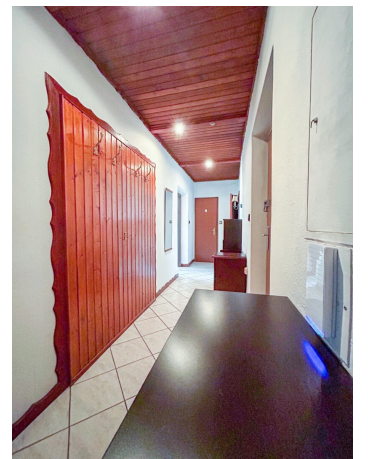
T +43 676 421 57 52
H 0771717771717

Gerne stehe ich Ihnen für weitere Informationen oder einen Besichtigungstermin zur Verfügung.

















PD IMMOBILIEN

Beraten mieten kaufen wohnen

Peter Dusleag

*allg. beeid. u. gerichtlich
zert. Sachverständiger*

Termin nach 0676 42 15 752
Vereinbarung: office@pd-immo.at

WWW.PD-IMMO.AT

Objektbeschreibung

3-Zimmer Wohnung mit 73,18 m² Nutzfläche, 7. OG mit Lift

Zubehör: Loggia mit ca. 9 m² Keller

Heizung: Fernwärme

Energieausweis: HWB: 28,87 HWB Energieklasse B

Autoabstellplatz: allgemeiner Autoabstellplatz mit Schrankenanlage

Gesamtzustand: leicht renovierungsbedürftig

Besonderes: sehr hell und freundlich, optimale Raumaufteilung, Zimmer getrennt zu begehen – WG geeignet, großzügige Wohnküche, südseitige Ausrichtung, weitläufige Aussicht, sehr zentral, die Wohnanlage wurde 2021/22 thermisch saniert

Kaufpreis: € 122.700,00

+ San. DL.: ca. € 26.200,00 mtl. Rate € 167,69 bis ca. 31.07.2037

Gesamtkaufpreis: € 148.900,00

Betriebskosten: € 266,43 exkl. Heizung

Heizkosten: € 120,50

Honorar: 3% vom Kaufpreis + gesetzl. MWSt.

Auskünfte: Herr Peter Dusleag, Tel.: 0676/ 421 57 52

Wir freuen uns in Ihrem Interesse tätig zu sein und stehen Ihnen gerne für Detailfragen zur Verfügung!

Infrastruktur / Entfernungen

Gesundheit

Arzt <500m
Apotheke <500m
Klinik <500m
Krankenhaus <1.000m

Kinder & Schulen

Schule <500m
Kindergarten <500m
Universität <1.500m
Höhere Schule <1.500m

Nahversorgung

Supermarkt <500m
Bäckerei <500m
Einkaufszentrum <500m

Sonstige

Geldautomat <500m
Bank <500m
Post <500m
Polizei <500m

Verkehr

Bus <500m
Straßenbahn <1.000m
Autobahnanschluss <4.000m
Bahnhof <1.000m
Flughafen <9.000m

Angaben Entfernung Luftlinie / Quelle: OpenStreetMap