

Leben in Essling- Neubau Wohnprojekt im 22. Bezirk Erstbezug



IMMOBILIENTREUHAND
fermoso

Objektnummer: 4356

Eine Immobilie von Fermoso Immobilienreuhand GmbH

Zahlen, Daten, Fakten

Art:	Wohnung
Land:	Österreich
PLZ/Ort:	1220 Wien
Zustand:	Erstbezug
Alter:	Neubau
Wohnfläche:	85,00 m ²
Zimmer:	3,50
Bäder:	1
WC:	1
Terrassen:	1
Garten:	45,00 m ²
Heizwärmebedarf:	B 39,60 kWh / m ² * a
Gesamtenergieeffizienzfaktor:	A+ 0,69
Kaufpreis:	520.000,00 €
Provisionsangabe:	

3% des Kaufpreises zzgl. 20% USt.

Ihr Ansprechpartner

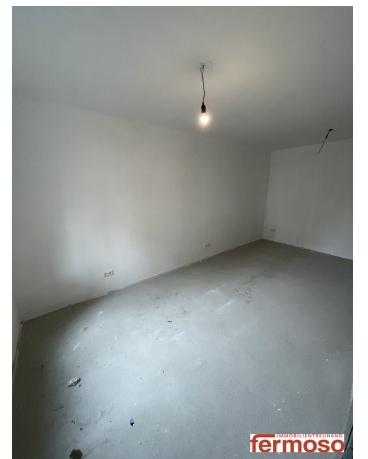


Dean Banovic

Fermoso Immobilientreuhand GmbH
Erdbergstraße 52-60 / Stiege 3 / Top 10
1030 Wien

T +43 676 9261 529









1	Zimmer	16,18m ²
2	Wohnküche	29,24m ²
3	Zimmer	17,15m ²
4	AR	1,72m ²
5	Flur	7,59m ²
6	WC	2,22m ²
7	Bad	7,57m ²
8	Terrasse	17,22m ²
9	Garten	45,13m ²

TOP 1
GARTENWOHNUNG



IMMOBILIENREUHAND
fermoso IMMOBILIENREUHAND

Objektbeschreibung

Liebe Interessentin, Lieber Interessent,

wir freuen uns, Ihnen ein exklusives Neubauprojekt in Essling vorstellen zu dürfen. In einem der aufstrebendsten und charmantesten Wohnviertel Wiens erwartet Sie ein modernes Wohnhaus mit insgesamt 10 belagsfertigen Wohnungen. Diese Wohnanlage bietet Ihnen den perfekten Mix aus Stil, Komfort und modernem Wohnen – ideal für Singles, Paare oder Familien.

Die Umgebung von Essling besticht durch ihre perfekte Balance zwischen urbanem Leben und naturnaher Ruhe. In der direkten Umgebung finden Sie Geschäfte des täglichen Bedarfs, Cafés, Restaurants sowie Schulen und Kindergärten, die Essling zu einem familienfreundlichen Stadtteil machen.

Dank der aktuellen Gesetzeslage können Käufer jetzt zusätzlich von einer Ersparnis von bis zu 2,2 % auf die Kaufnebenkosten profitieren. Dieses Angebot gilt für Immobilien bis zu einem Kaufpreis von 500.000 Euro und stellt eine attraktive Möglichkeit dar, Ihr neues Zuhause in Essling zu erwerben.

Besuchen Sie uns auf www.lebeninessling.at und entdecken Sie Ihre zukünftige Traumwohnung.

Kontakt: Dean Banovic

24 Stunden erreichbar

Mobil: +43 676 926 15 29

E-Mail: db@fermoso.at

Wir freuen uns darauf, Ihnen den Weg zu Ihrem neuen Zuhause in Essling zu zeigen!

Liebe Interessentin,

Lieber Interessent,

Neubau mit 10 belagsfertigen Wohnungen in Essling - Jetzt mit 2,2% Ersparnis dank neuem Gesetz

Willkommen bei **Lebeninessling.at**, Ihrem Ziel für die perfekte Wohnlösung! Im idyllischen Essling präsentieren wir stolz einen exquisiten Neubau mit 10 hochwertigen Wohnungen, die eine harmonische Mischung aus Komfort, Stil und modernem Wohnen bieten. Unter diesen

ansprechenden Optionen möchten wir Ihnen eine ganz besondere Wohnung vorstellen: eine exklusive 3-Zimmer-Gartenwohnung mit einer geräumigen Wohnküche, zwei Schlafzimmern, einem Vorzimmer, einem Badezimmer, einem separaten WC, einem praktischen Abstellraum, einer ca. 17 m² großen Terrasse und einem großzügigen 45 m² Garten.

Details zur Wohnung:

Diese Gartenwohnung bietet eine großzügige Wohnfläche von insgesamt 85 Quadratmetern, die durch eine durchdachte Raumaufteilung höchsten Wohnkomfort verspricht. Der Zugang zum eigenen Garten erfolgt direkt von der Wohnung aus und bietet ein Höchstmaß an Privatsphäre sowie die Möglichkeit für entspannte Stunden im Freien.

Raumaufteilung:

Die Wohnung besticht durch ihre stilvolle Ausstattung und umfasst ein geräumiges Vorzimmer, zwei komfortable Schlafzimmer und eine großzügige Wohnküche, die perfekt für gesellige Abende oder kulinarische Erkundungen geeignet ist. Ein getrenntes Badezimmer und ein separates WC bieten zusätzlichen Komfort. Ein praktischer Abstellraum rundet das Angebot ab und schafft zusätzlichen Stauraum für Ihre persönlichen Gegenstände.

Außenbereiche:

Genießen Sie die frische Luft und die angenehme Atmosphäre auf Ihrer ca. 17 m² großen Terrasse, die sich ideal für entspannte Stunden im Freien eignet. Der großzügige 45 m² große Garten bietet Raum für individuelle Gestaltungsmöglichkeiten und lädt zum Verweilen ein.

Individualität und Potenzial:

Diese belagsfertige Gartenwohnung bietet Ihnen die einzigartige Möglichkeit, Ihren persönlichen Stil einzubringen und den Raum ganz nach Ihren individuellen Vorstellungen zu gestalten. Verwandeln Sie diese Wohnung in Ihre ganz persönliche Wohlfühloase und genießen Sie das Leben in Essling in vollen Zügen.

Dank eines neuen Gesetzes profitieren Käufer jetzt von einer Reduzierung der Grunderwerbsteuer, was eine Ersparnis von 2,2 % der Kaufnebenkosten bedeutet. Dieses Angebot gilt für Immobilien bis zu einem Kaufpreis von 500.000 Euro.

Gerne unterstütze ich Sie mit unseren Finanzierungspartnern bei der Finanzierung und für Anleger vermiete ich auch die Wohnung.

Besuchen Sie uns und entdecken Sie Ihre neue Traumwohnung in Essling bei **Lebeninessling.at**. Wir freuen uns darauf, Ihnen den Weg zu Ihrem neuen Zuhause zu zeigen!

www.lebeninessling.at

24 Stunden erreichbar, 7 Tage die Woche!

+43 676/ 926 15 29

db@fermoso.at

Noch nichts gefunden? Wir informieren Sie über geeignete Immobilienangebote noch vor allen anderen.

Legen Sie jetzt Ihren individuellen Suchagenten unter folgendem Link an. Wir schicken Ihnen passende Immobilien exklusiv vorab zu.

[Suchagent anlegen](https://fermoso-immobilientreuhand.service.immo/registrieren/de) - <https://fermoso-immobilientreuhand.service.immo/registrieren/de>

Wir weisen darauf hin, dass zwischen dem Vermittler und dem zu vermittelnden Dritten ein familiäres oder wirtschaftliches Naheverhältnis besteht.

Der Vermittler ist als Doppelmakler tätig.

Infrastruktur / Entfernungen

Gesundheit

Arzt <1.000m
Apotheke <1.000m
Klinik <3.000m
Krankenhaus <5.500m

Kinder & Schulen

Schule <1.000m
Kindergarten <1.000m
Universität <1.000m
Höhere Schule <2.500m

Nahversorgung

Supermarkt <1.000m
Bäckerei <1.000m
Einkaufszentrum <1.000m

Sonstige

Geldautomat <2.000m
Bank <1.000m
Post <1.000m
Polizei <1.500m

Verkehr

Bus <500m

U-Bahn <3.000m

Straßenbahn <4.500m

Bahnhof <3.000m

Autobahnanschluss <6.500m

Angaben Entfernung Luftlinie / Quelle: OpenStreetMap