

Unbefristete 3-Zimmer-Wohnung mit Loggia!



Objektnummer: 5889/1543335

Eine Immobilie von BWS Gemeinnützige allgemeine Bau-, Wohn- und Siedlungsgenossenschaft registrierte Genossenschaft mit beschränkter Haftung

Zahlen, Daten, Fakten

Adresse	Anzengruberstraße 3
Art:	Wohnung
Land:	Österreich
PLZ/Ort:	3150 Wilhelmsburg
Baujahr:	1983
Wohnfläche:	79,44 m ²
Gesamtfläche:	87,27 m ²
Zimmer:	3
Heizwärmebedarf:	24,50 kWh / m ² * a
Gesamtmiete	703,49 €
Kaltmiete (netto)	389,67 €
Kaltmiete	639,53 €
Betriebskosten:	249,86 €
USt.:	63,96 €
Infos zu Preis:	

Preis gültig bis 31.12.2024. Genossenschaftsbeitrag: einmalig 51 € pro Hauptmieter.

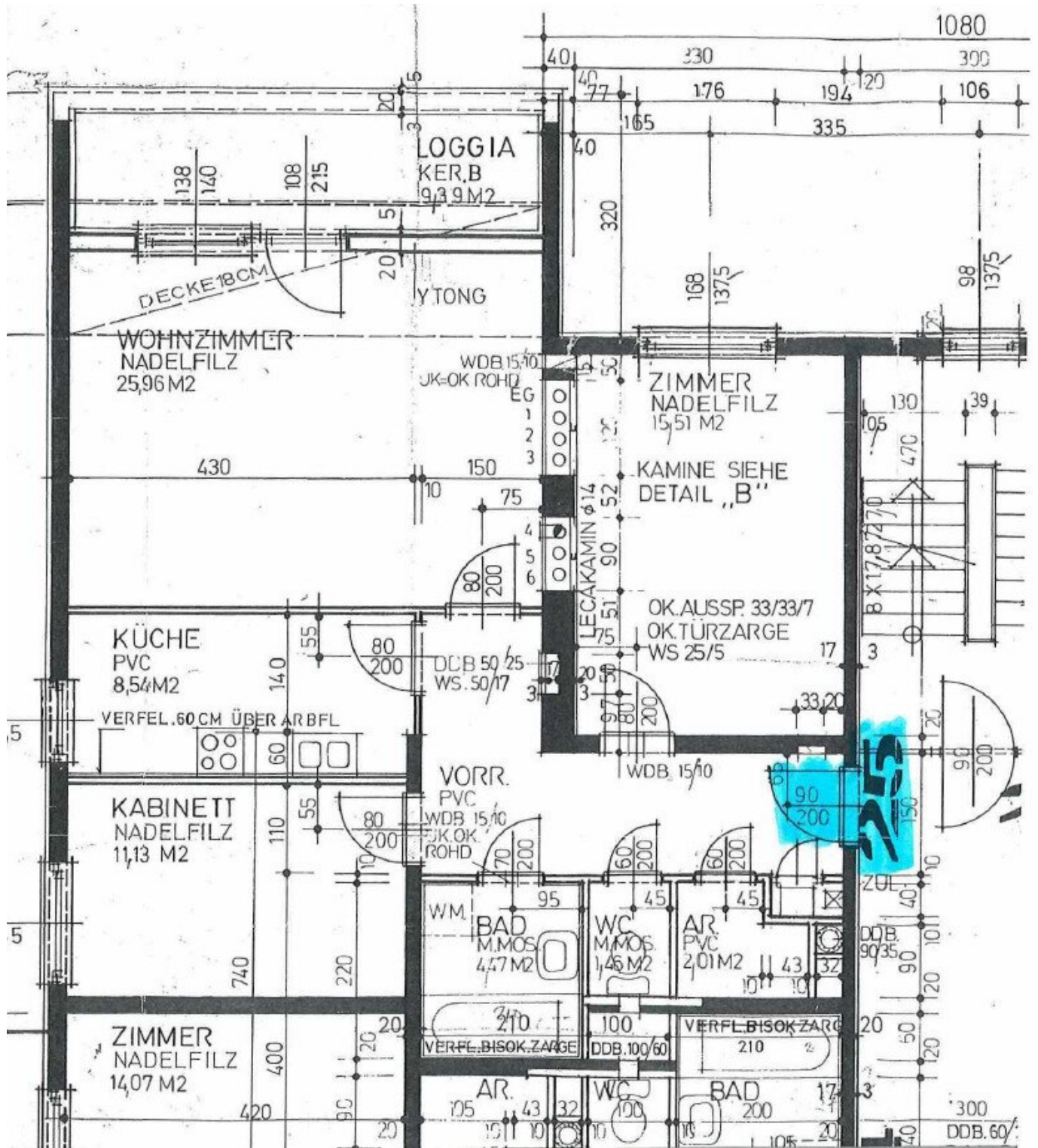
Ihr Ansprechpartner

BWSG Wohnungsvergabe Bundesländer

BWS Gemeinnützige allgemeine Bau-, Wohn- und Siedlungsgenossenschaft registrierte
Genossenschaft mit beschränkter Haftung
Triester Straße 40 / 3 / 1
1100 Wien

Gerne stehe ich Ihnen für weitere Informationen oder einen Besichtigungstermin zur Verfügung.





Objektbeschreibung

Bei Anmietung einer Wohnung ist ein Stellplatz inkludiert.

Eckdaten zur Wohnung

- Anzengruberstraße 3/35, 3150 Wilhelmsburg
- unbefristete 3-Zimmer-Wohnung mit Loggia
- gefördert
- Kategorie A
- gratis Stellplatz
- Vermietung ohne Kücheneinrichtung
 - *Küchenablöse vom Vormieter auf freiwilliger Basis eventuell möglich*

Kontaktdaten für einen Besichtigungstermin

Nehmen Sie mit einem unserer Ansprechpartner gleich **direkt** Kontakt für einen **unverbindlichen** und **kostenlosen Besichtigungstermin** oder bei **Fragen** zu dieser Wohnung auf:

- **KDH Immobilien**

Simone UNGER-ULLMANN

0660 340 32 29

simone@kaufdeinhaus.at

- **sREAL**

Özgür TASDELEN

0664 82 53 420

oezguer.tasdelen@sreal.at

- **Walter Finanz**

Christian WALTER

0676 44 601 99

christian@walterfinanz.at

Infrastruktur / Entfernungen

Gesundheit

Arzt <550m

Apotheke <2.500m

Krankenhaus <8.175m

Kinder & Schulen

Schule <1.500m

Kindergarten <300m

Nahversorgung

Supermarkt <2.150m

Bäckerei <2.325m

Einkaufszentrum <7.600m

Sonstige

Bank <2.325m

Geldautomat <2.325m

Post <2.750m

Polizei <2.400m

Verkehr

Bus <100m

Bahnhof <2.300m

Flughafen <8.700m

Angaben Entfernung Luftlinie / Quelle: OpenStreetMap