

## **76m2 Kellergewölbe in Sievering - hochwertige Ausstattung**



**Objektnummer: 1465**

**Eine Immobilie von 3ES Immobilien KG**

## Zahlen, Daten, Fakten

<b>Art:</b>	Sonstige - Sonstige
<b>Land:</b>	Österreich
<b>PLZ/Ort:</b>	1190 Wien
<b>Nutzfläche:</b>	76,00 m <sup>2</sup>
<b>Zimmer:</b>	1
<b>Kaufpreis:</b>	69.000,00 €
<b>Betriebskosten:</b>	51,38 €
<b>USt.:</b>	10,28 €
<b>Provisionsangabe:</b>	

3% des Kaufpreises zzgl. 20% USt.

## Ihr Ansprechpartner



**Mag. Katja Gálffy**

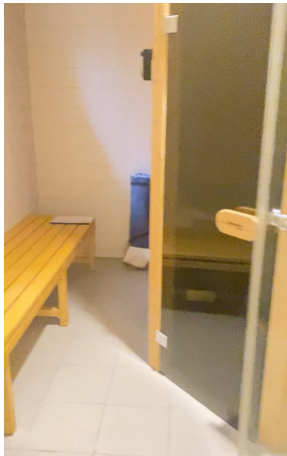
3ES Immobilien KG  
Schatzlsteig 4  
1190 Wien

T +43 676 504 35 37

Gerne stehe ich Ihnen für weitere Informationen oder einen Besichtigungstermin zur Verfügung.









## Objektbeschreibung

Zum Verkauf kommt ein Kellergewölbe/Weinkeller inkl. hochwertiger Ausstattung-Mitten in Sievering. Für Fragen oder zur Vereinbarung eines Besichtigungstermines stehen wir Ihnen gerne unter T +43 676 504 35 37 zur Verfügung,

Hinweis gemäß Energieausweisvorlagegesetz: Ein Energieausweis wurde vom Eigentümer bzw. Verkäufer, nach unserer Aufklärung über die generell geltende Vorlagepflicht, sowie Aufforderung zu seiner Erstellung noch nicht vorgelegt. Daher gilt zumindest eine dem Alter und der Art des Gebäudes entsprechende Gesamtenergieeffizienz als vereinbart. Wir übernehmen keinerlei Gewähr oder Haftung für die tatsächliche Energieeffizienz der angebotenen Immobilie.

Der Vermittler ist als Doppelmakler tätig.

### Infrastruktur / Entfernungen

#### Gesundheit

Arzt <500m  
Apotheke <1.000m  
Klinik <2.000m  
Krankenhaus <2.000m

#### Kinder & Schulen

Schule <500m  
Kindergarten <500m  
Universität <2.000m  
Höhere Schule <2.000m

#### Nahversorgung

Supermarkt <1.000m  
Bäckerei <500m  
Einkaufszentrum <3.500m

#### Sonstige

Geldautomat <1.000m  
Bank <1.000m

Post <1.500m  
Polizei <1.000m

**Verkehr**

Bus <500m  
U-Bahn <3.000m  
Straßenbahn <1.500m  
Bahnhof <2.000m  
Autobahnanschluss <3.500m

Angaben Entfernung Luftlinie / Quelle: OpenStreetMap