

Traumhaus in Eferding - 5 Zimmer auf 110m² Wohnfläche



Objektnummer: 2829

Eine Immobilie von IWS Immobilienwelt Schellerer

Zahlen, Daten, Fakten

Art:	Haus
Land:	Österreich
PLZ/Ort:	4070 Eferding
Baujahr:	2025
Zustand:	Erstbezug
Alter:	Neubau
Wohnfläche:	110,00 m ²
Zimmer:	5
Bäder:	1
WC:	2
Heizwärmebedarf:	B 49,00 kWh / m ² * a
Kaufpreis:	299.000,00 €

Ihr Ansprechpartner

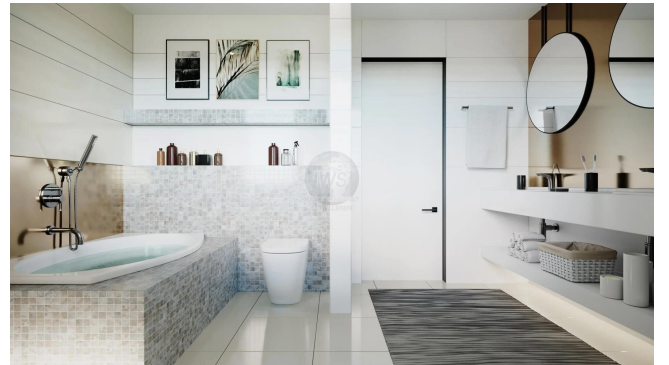


Jürgen Fattinger

IWS Immobilienwelt Schellerer
Roßmarkt 31
4710 Grieskirchen

T 0664-4575413
H 0664-4575413

Gerne stehe ich Ihnen für weitere Informationen oder einen Besichtigungstermin zur Verfügung.

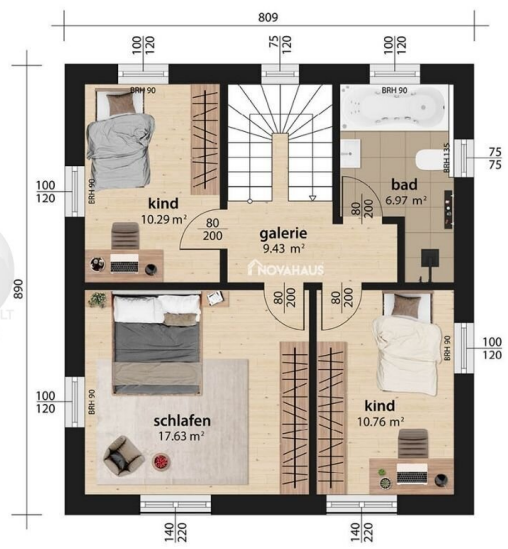




EG



OG



Objektbeschreibung

Wir erstellen Ihr neues Haus so, wie Sie es bestellt haben ! Schlüsselfertig !!

Wir wollen anders sein und unsere Kunden vor nachträglichen Ärger schützen!

Das Haus wird in Ziegelmassiv errichtet ! Wir richten uns nach Ihren Wünschen!

Die Raumaufteilung kann natürlich auf Ihren Wunsch umgeplant werden.

Gerne können wir Ihnen auf Anfrage auch andere Hausmodelle, inklusive Bau- und Leistungsbeschreibung zukommen lassen.

Liebe auf den ersten Blick. Das elegante, zeitlose Design trifft wie Amors Pfeil mitten ins Herz. Auch die inneren Werte können sich sehen lassen: Bodentiefe Fenster und ein offener Wohn-Essbereich schaffen ein helles, lichtdurchflutetes Ambiente für die ganze Familie.

Eckpunkte des Einfamilienhauses:

Erdgeschoss:

- eine Garderobe
- eine Diele
- ein Technikraum / Abstellraum
- eine offene Küche mit Wohn- und Essbereich
- ein separates WC

Obergeschoss:

- ein Schlafzimmer
- zwei Kinderzimmer
- ein Bad mit Badewanne, Dusche und WC

Preis Haus schlüsselfertig inkl. Bodenplatte und Erdarbeiten: 299.000,- € (Finanzierung ab 973,- €)

Highlights:

- Mauerwerk aus porosiertem Hochlochziegel 25 cm, Vollwärmeschutz, Gesamtwandstärke ca. 46 cm
- Jede individuelle Planung ist möglich
- auf Wunsch auch mit Keller
- Komplette Heizungsanlage als Luft-Wasser-Wärmepumpe mit integrierter Warmwasserbereitung,
- Witterungsgeführte Regelstation und Fußbodenheizung
- Komplette Sanitärausstattung inklusive Sanitärobjekte, Wandhängendes WC und Waschmaschinenanschluss
- Bodengleiche Dusche mit Duschtrennung
- Energiesparende Kunststoffenster und Kunststoffhaustüre mit Einhand-Dreh-Kippbeschläge, 3-fach Isolierverglasung (Ug - Wert = 0,6 Wm²K)
- Hochwertige Ausstattung
- Exklusiv bieten wir Ihnen zum Traumhaus das passende Grundstück sowie die perfekte Finanzierungsmöglichkeit an.
- Wir besichtigen gemeinsam Ihr Grundstück um uns selber Vorort ein Bild der Lage zu verschaffen.
- Sie haben noch kein passendes Grundstück gefunden ? Wir unterstützen Sie gerne bei der Suche nach dem passenden Grundstück für Ihr neues Zuhause.

Jetzt Anfrage senden und persönlichen Bauberatungstermin sichern.

Der Vermittler ist als Doppelmakler tätig.