

Gefördert & unbefristet 3 Zimmer-Mietwohnung mit Balkon



Objektnummer: 10700006

**Eine Immobilie von SGN Gemeinnützige Wohnungs- u.
Siedlungsgenossenschaft Neunkirchen reg.Gen.m.b.H.**

Zahlen, Daten, Fakten

Adresse	Rainfelder Hauptstraße 37
Art:	Wohnung
Land:	Österreich
PLZ/Ort:	3161 St. Veit an der Gölsen
Baujahr:	2004
Zustand:	Voll_saniert
Alter:	Neubau
Wohnfläche:	70,43 m ²
Zimmer:	3
Bäder:	1
WC:	1
Balkone:	1
Stellplätze:	1
Keller:	4,38 m ²
Heizwärmebedarf:	69,90 kWh / m ² * a
Gesamtenergieeffizienzfaktor:	1,30
Gesamtmiete	623,94 €
Kaltmiete (netto)	436,92 €
Kaltmiete	567,22 €
Betriebskosten:	130,30 €
USt.:	56,72 €

Ihr Ansprechpartner



Fabian Männl, MA

SGN Gemeinnützige Wohnungs- u. Siedlungsgenossenschaft Neunkirchen reg.Gen.m.b.H.
Bahnstraße 25
2620 Neunkirchen





HWB Ref, RK	60,60	RK	60,60
Ref, SK	69,60	SK	69,60
Gesamtenergieeffizienzfaktor fGEE		1,30	

Wohnnutzfläche: 70,43 [m²]
Räume bzw. Flächen

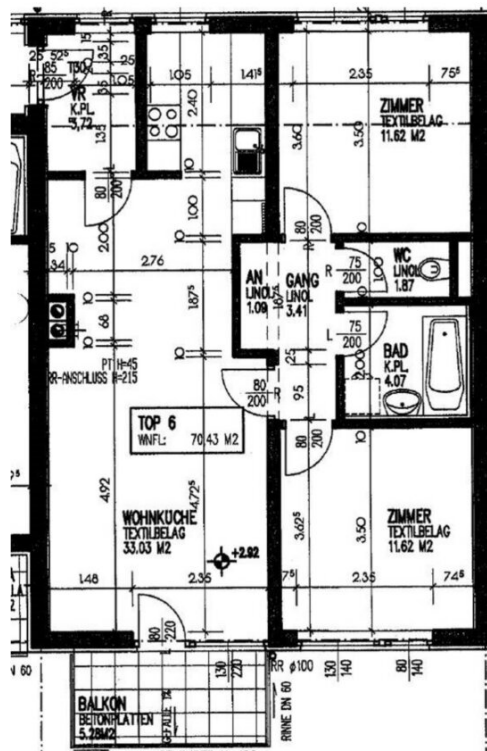
 Bezeichnung Fläche [m²]

Zur Wohnnutzfläche gerechnet

Bad	4,07
Gang	3,41
Nische (WR)	1,09
Vorraum	3,72
WC	1,87
Wohn-Essküche	33,03
Zimmer 1	11,62
Zimmer 2	11,62

Zur Wohnnutzfläche nicht gerechnet

Balkon	5,28
Kellerabteil	4,38
PKW-Abstellplatz	vorhanden



Geringfügige Flächenänderungen vorbehalten.
 Einrichtungsgegenstände sind nicht Teil der Ausstattung sondern dienen nur der Veranschaulichung.

Heizung: Gaszentralheizung
 Warmwasseraufbereitung: Boiler Zentralheizung

Objektbeschreibung

****gefördert & unbefristet** 3 Zimmer-Mietwohnung mit Balkon**

Diese helle und gut angelegte 3 Zimmerwohnung mit Balkon liegt im 1. OG des Gebäudes, jedoch ohne Lift und besteht aus:

Ein großer Wohn- Essbereich, eine Küchennische, zwei Schlafzimmer, ein Badezimmer mit Badewanne, ein WC, ein Vorraum, eine kleine Nische sowie ein Balkon.

Der Wohnung sind ein PKW-Abstellplatz sowie ein Kellerabteil zugeordnet.

Ein paar Eckdaten im Überblick:

- Warmwasser und Heizung erfolgt mittels einer Gasetagenheizung.
- gefördert & unbefristeter Mietvertrag
- SAT-Anlage
- Kabelfernsehen
- Kinderspielplatz
- Kunststofffenster und Innenjalousien
- PKW-Abstellplätze für die Hausbewohner vorhanden

Für Detailauskünfte wie z.B. Förderungsrichtlinien, Wohnzuschuss oder zur Vereinbarung eines Besichtigungstermins stehen wir gerne zur Verfügung.

Infrastruktur / Entfernungen

Gesundheit

Arzt <225m

Apotheke <6.625m

Krankenhaus <8.025m

Kinder & Schulen

Kindergarten <600m

Schule <550m

Nahversorgung

Supermarkt <300m

Bäckerei <300m

Einkaufszentrum <7.000m

Sonstige

Bank <400m

Geldautomat <400m

Post <500m

Polizei <600m

Verkehr

Bus <450m

Bahnhof <425m

Angaben Entfernung Luftlinie / Quelle: OpenStreetMap