

#SQ - GESCHÄFTSFLÄCHE IN TOP LAGE ZU VERMIETEN!



Objektnummer: 19725

Eine Immobilie von STADTQUARTIER Real Estate Group

Zahlen, Daten, Fakten

Art:	Einzelhandel
Land:	Österreich
PLZ/Ort:	1120 Wien
Zustand:	Gepflegt
Möbliert:	Voll
Alter:	Altbau
Nutzfläche:	240,68 m ²
Heizwärmebedarf:	D 138,93 kWh / m ² * a
Gesamtenergieeffizienzfaktor:	E 3,08
Kaltmiete (netto)	4.789,60 €
Kaltmiete	5.734,32 €
Miete / m²	19,90 €
Betriebskosten:	424,72 €
USt.:	1.146,86 €
Provisionsangabe:	

3 Bruttomonatsmieten zzgl. 20% USt.

Ihr Ansprechpartner



Mona Taghavi

STADTQUARTIER Home GmbH
Hohenstaufengasse 8/3/6
1010 Wien

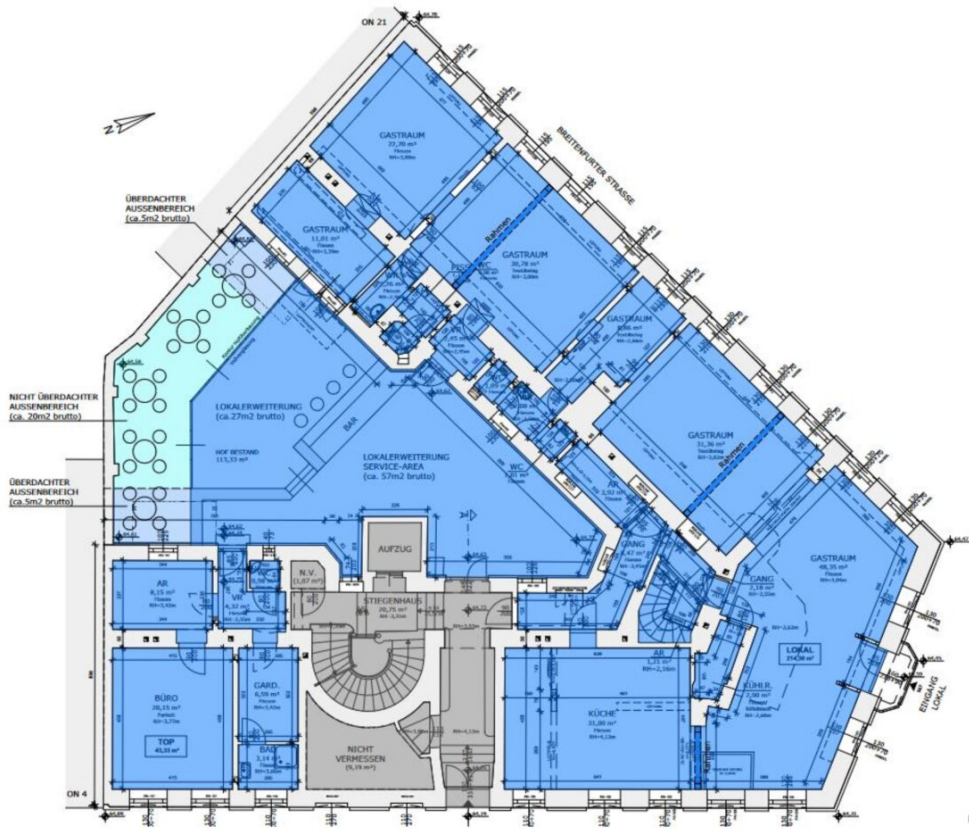
T +43650 2311113





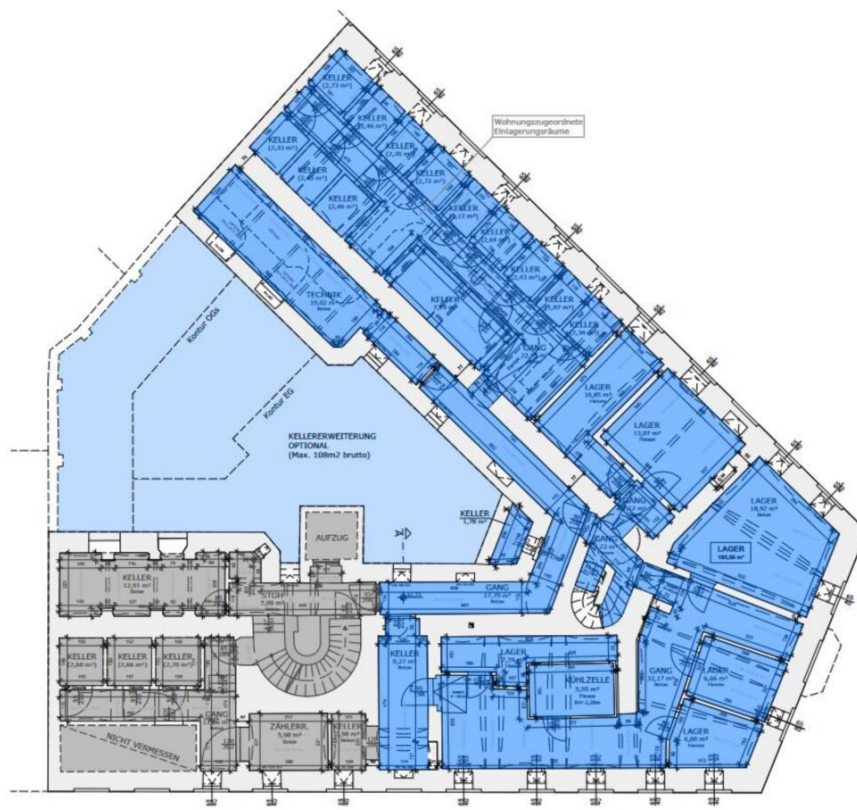






EG
ERDGESCHOSS

Darstellung erforderlicher Rahmen als Ersatz für entnommene Wände



KE
KELLER

Objektbeschreibung

Zur Vermietung gelangt eine Geschäftsfläche mit einem kleinen Schanigarten im Innenhof und geräumigen Lagerflächen in Top Lage des 12. Bezirks. Die Liegenschaft wurde über viele Jahre als sehr gut gehende Pizzeria betrieben und ist nun aufgrund der Pensionierung abzugeben.

Optional kann ein Büro mit ca. 43 m² zusätzlich angemietet werden.

Eckdaten im Überblick:

Geschäftsfläche	ca. 214,30 m ²
Keller	ca. 105,86 m ²
Schanigarten	ca. 114 m ²
Gesamt	ca. 434,16 m²

Kosten:

- monatliche Gesamtmiete (inkl. Betriebskosten, Ust., Müll, Warmwasser und Heizung):
EUR € 7.795,95
- Umsatzabhängige Miete mit Mindestumsatz
- Kautions: 3 BMM
- Provision: 3 BMM zzgl. 20% USt.
- Vergebührung

Wir weisen darauf hin, dass zwischen dem Vermittler und dem zu vermittelnden Dritten ein familiäres oder wirtschaftliches Naheverhältnis besteht.

Der Vermittler ist als Doppelmakler tätig.

Infrastruktur / Entfernungen

Gesundheit

Arzt <500m
Apotheke <500m
Klinik <500m
Krankenhaus <1.500m

Kinder & Schulen

Schule <500m
Kindergarten <500m
Universität <1.500m
Höhere Schule <1.000m

Nahversorgung

Supermarkt <500m
Bäckerei <500m
Einkaufszentrum <500m

Sonstige

Geldautomat <500m
Bank <500m
Post <500m
Polizei <500m

Verkehr

Bus <500m
U-Bahn <500m
Straßenbahn <500m
Bahnhof <500m
Autobahnanschluss <2.000m

Angaben Entfernung Luftlinie / Quelle: OpenStreetMap