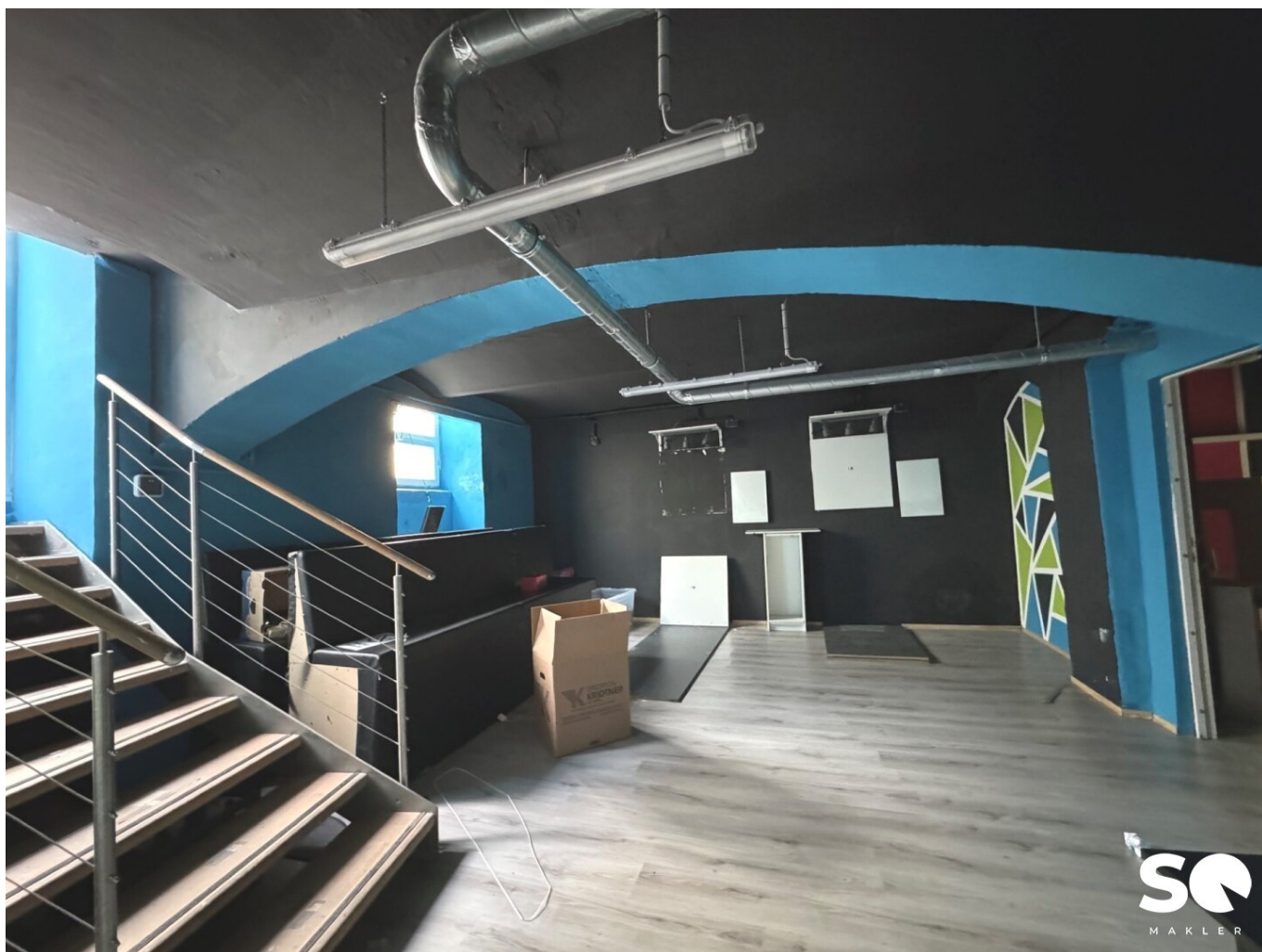


## #SQ - NÄHE U3 JOHNSTRASSE/ MEISELMARKT: LOFT/ ATELIER IM SOUTERRAIN ZU VERKAUFEN



**Objektnummer: 19729**

**Eine Immobilie von STADTQUARTIER Real Estate Group**

## Zahlen, Daten, Fakten

<b>Art:</b>	Büro / Praxis
<b>Land:</b>	Österreich
<b>PLZ/Ort:</b>	1150 Wien
<b>Baujahr:</b>	1900
<b>Alter:</b>	Altbau
<b>Nutzfläche:</b>	119,70 m <sup>2</sup>
<b>WC:</b>	1
<b>Heizwärmebedarf:</b>	<b>C</b> 100,00 kWh / m <sup>2</sup> * a
<b>Kaufpreis:</b>	240.000,00 €
<b>Kaufpreis / m<sup>2</sup>:</b>	2.005,01 €
<b>Betriebskosten:</b>	287,28 €
<b>USt.:</b>	57,46 €
<b>Provisionsangabe:</b>	

3% des Kaufpreises zzgl. 20% USt.

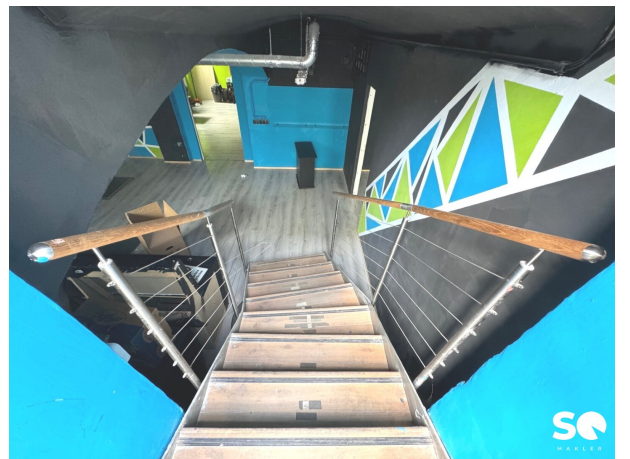
## Ihr Ansprechpartner



**Mona Taghavi**

STADTQUARTIER Home GmbH  
Hohenstaufengasse 8/3/6  
1010 Wien

T +43650 2311113  
H +43650 2311113







## Objektbeschreibung

Ein schönes, helles Souterrainlokal mit vielfältiger Nutzungsmöglichkeit steht zum Verkauf. Egal, ob Sie ein kleines Geschäft eröffnen möchten, die Räumlichkeiten als Büro benutzen wollen oder an eine kleine Werkstatt/Manufaktur denken. Hier können Sie Ihre Ideen verwirklichen und in belebter Umgebung unweit des Meiselmарktes etwas Schönes auf die Beine stellen. In den letzten Jahren wurden umfangreiche Sanierungsarbeiten durchgeführt (Böden, neue Isolierglasfenster, neue Elektroleitungen, WC, Gasetagenheizung etc.) und so präsentiert sich das Objekt in einem gutem Zustand.

### Eckdaten im Überblick:

NFL: ca. 119,70m<sup>2</sup>

Küche: ja

WC: ja

### Kosten:

Kaufpreis: € 240.000,--

Provision: 3% vom KP zzgl. gesetzl. MwSt.

Wir weisen darauf hin, dass zwischen dem Vermittler und dem zu vermittelnden Dritten ein familiäres oder wirtschaftliches Naheverhältnis besteht.

Der Vermittler ist als Doppelmakler tätig.

### Infrastruktur / Entfernungen

#### Gesundheit

Arzt <500m

Apotheke <500m

Klinik <1.500m

Krankenhaus <2.000m

#### Kinder & Schulen

Schule <500m

Kindergarten <500m

Universität <1.000m

Höhere Schule <1.000m

**Nahversorgung**

Supermarkt <500m

Bäckerei <500m

Einkaufszentrum <500m

**Sonstige**

Geldautomat <500m

Bank <500m

Post <500m

Polizei <500m

**Verkehr**

Bus <500m

U-Bahn <500m

Straßenbahn <500m

Bahnhof <500m

Autobahnanschluss <5.000m

Angaben Entfernung Luftlinie / Quelle: OpenStreetMap