

**#SQ - HELLE 2-ZIMMER- ALTBAUWOHNUNG NÄHE U3  
JOHNSTRASSE**



**Objektnummer: 19736**

**Eine Immobilie von STADTQUARTIER Real Estate Group**

## Zahlen, Daten, Fakten

<b>Art:</b>	Wohnung
<b>Land:</b>	Österreich
<b>PLZ/Ort:</b>	1150 Wien
<b>Zustand:</b>	Voll_saniert
<b>Alter:</b>	Altbau
<b>Wohnfläche:</b>	46,04 m <sup>2</sup>
<b>Nutzfläche:</b>	46,04 m <sup>2</sup>
<b>Zimmer:</b>	2
<b>Bäder:</b>	1
<b>WC:</b>	1
<b>Kaufpreis:</b>	219.000,00 €
<b>Provisionsangabe:</b>	

3% des Kaufpreises zzgl. 20% USt.

## Ihr Ansprechpartner



### **Mona Taghavi**

STADTQUARTIER Home GmbH  
Hohenstaufengasse 8/3/6  
1010 Wien

T +43650 2311113  
H +43650 2311113

Gerne stehe ich Ihnen für weitere Informationen oder einen Besichtigungstermin zur



**KEINE EINTRAGUNGS-  
GEBÜHREN IN HÖHE VON INSG.  
2,3% DES KAUFPREISES.  
BIS ZU €11.500,- ERSPARNIS.**



MEHR INFOS HIER





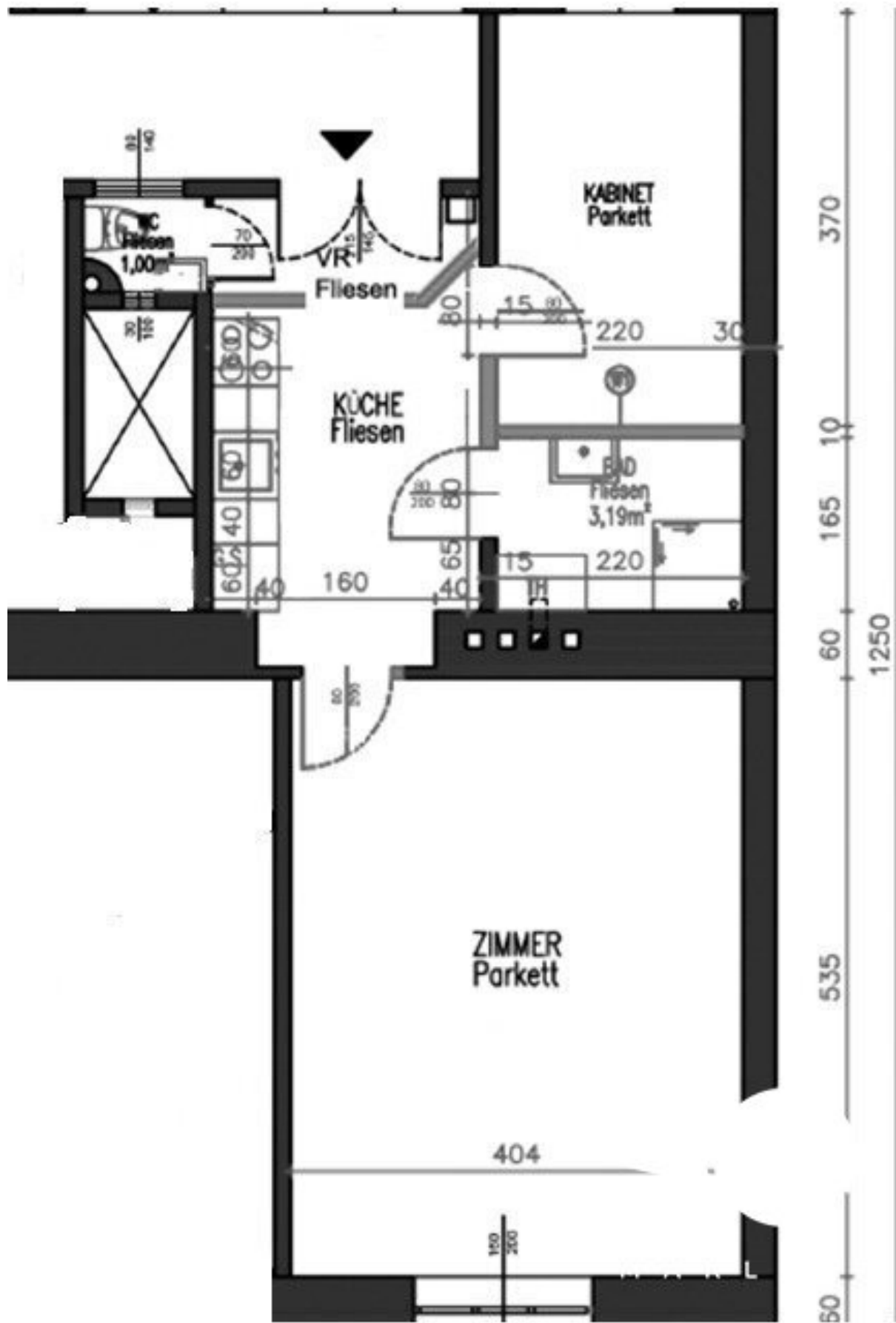
# BEFREIUNG VON DER GRUNDBUCH-EINTRAGUNGS- GEBÜHR BEI ERWERB VON WOHNRAUM.



MEHR INFOS HIER







## Objektbeschreibung

Zum Verkauf gelangt eine schöne, helle 2-Zimmer-Wohnung im 3. Stock in einem Altbau. Die Liegenschaft verfügt über einen Personenlift.

### **Eckdaten im Überblick:**

Wohnfläche: ca. 46,04m<sup>2</sup>

Zimmer: 2

Küche: ja

Bad: 1

WC: 1

Lift: ja

### **Raumaufteilung:**

Vorraum

separates WC

Küche, komplett ausgestattet

Bad mit Dusche

Wohnzimmer

hofseitiges Schlafkabinett

### **Kosten:**

Kaufpreis: € 219.000,--

Provision: 3% vom KP zzgl. gesetzl. MwSt.

Nähere Informationen zur Gebührenbefreiung finden Sie unter:

<https://www.bmj.gv.at/themen/Fokusthemen/Befreiung-von-der-Grundbuch-Eintragungsgebühr-bei-Erwerb-von-Wohnraum.html>



Hinweis gemäß Energieausweisvorlagegesetz: Ein Energieausweis wurde vom Eigentümer bzw. Verkäufer, nach unserer Aufklärung über die generell geltende Vorlagepflicht, sowie Aufforderung zu seiner Erstellung noch nicht vorgelegt. Daher gilt zumindest eine dem Alter und der Art des Gebäudes entsprechende Gesamtenergieeffizienz als vereinbart. Wir übernehmen keinerlei Gewähr oder Haftung für die tatsächliche Energieeffizienz der angebotenen Immobilie.

Wir weisen darauf hin, dass zwischen dem Vermittler und dem zu vermittelnden Dritten ein familiäres oder wirtschaftliches Naheverhältnis besteht.

Der Vermittler ist als Doppelmakler tätig.

## **Infrastruktur / Entfernungen**

### **Gesundheit**

Arzt <500m

Apotheke <500m

Klinik <1.500m

Krankenhaus <2.000m

### **Kinder & Schulen**

Schule <500m

Kindergarten <500m

Universität <1.000m

Höhere Schule <1.000m

### **Nahversorgung**

Supermarkt <500m

Bäckerei <500m

Einkaufszentrum <500m

### **Sonstige**

Geldautomat <500m

Bank <500m

Post <500m

Polizei <500m

### **Verkehr**

Bus <500m

U-Bahn <500m

Straßenbahn <500m

Bahnhof <500m

Autobahnanschluss <5.000m

Angaben Entfernung Luftlinie / Quelle: OpenStreetMap