

**#SQ - KOMPLETT EINGERICHTETES GASTROLOKAL IM
12.BEZIRK --- TOP LAGE!**



Objektnummer: 19768

Eine Immobilie von STADTQUARTIER Real Estate Group

Zahlen, Daten, Fakten

Art:	Gastgewerbe - Gastronomie/Restaurant
Land:	Österreich
PLZ/Ort:	1120 Wien
Zustand:	Gepflegt
Möbliert:	Voll
Alter:	Altbau
Nutzfläche:	240,68 m ²
Heizwärmebedarf:	D 138,93 kWh / m ² * a
Gesamtenergieeffizienzfaktor:	E 3,08
Kaltmiete (netto)	4.789,60 €
Kaltmiete	5.734,32 €
Miete / m²	19,90 €
Betriebskosten:	424,72 €
USt.:	1.146,86 €
Provisionsangabe:	

3 Bruttomonatsmieten zzgl. 20% USt.

Ihr Ansprechpartner



Mona Taghavi

STADTQUARTIER Home GmbH
Hohenstaufengasse 8/3/6
1010 Wien

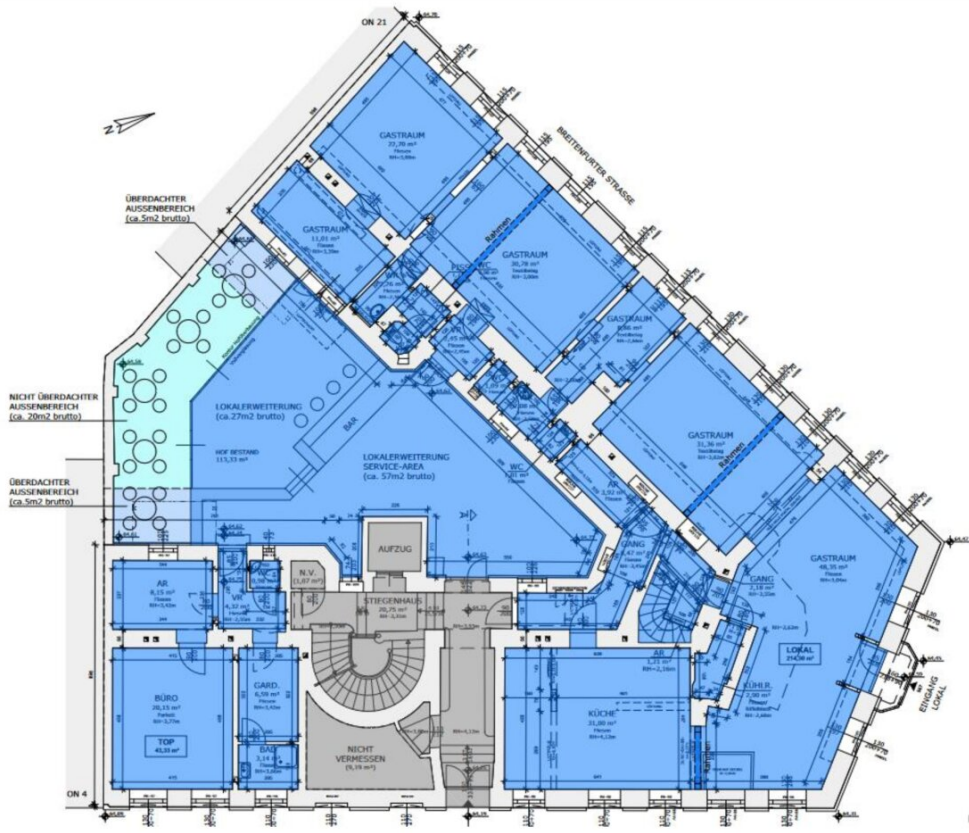
T +43650 2311113











Darstellung erforderlicher Rahmen als Ersatz für entnommene Wände

EG
ERDGESCHOSS

Objektbeschreibung

Zur Vermietung gelangt ein Gastrolokal mit einem kleinen Schanigarten im Innenhof und geräumigen Lagerflächen in Top Lage des 12. Bezirks.

Das Restaurant wurde über viele Jahre als sehr gut gehende Pizzeria betrieben und ist nun aufgrund der Pensionierung abzugeben.

Eine aufrechte Betriebsanlagengenehmigung ist vorhanden.

Optional kann ein Büro mit 43 m² angemietet werden!

Eckdaten im Überblick:

Gastrolokal	ca. 214,30 m ²
Keller	ca. 105,86 m ²
Schanigarten	ca. 114 m ²
Gesamt	ca. 434,16 m²

Kosten:

- monatliche Gesamtmiete (inkl. Betriebskosten, Ust., Müll, Warmwasser und Heizung):
EUR € 7.795,95
- Umsatzabhängige Miete mit Mindestumsatz
- Kautions: 3 BMM
- Provision: 3 BMM zzgl. 20% USt.
- Vergebührung

Wir weisen darauf hin, dass zwischen dem Vermittler und dem zu vermittelnden Dritten ein familiäres oder wirtschaftliches Naheverhältnis besteht.

Der Vermittler ist als Doppelmakler tätig.

Infrastruktur / Entfernungen

Gesundheit

Arzt <500m

Apotheke <500m

Klinik <500m

Krankenhaus <1.500m

Kinder & Schulen

Schule <500m

Kindergarten <500m

Universität <1.500m

Höhere Schule <1.000m

Nahversorgung

Supermarkt <500m

Bäckerei <500m

Einkaufszentrum <500m

Sonstige

Geldautomat <500m

Bank <500m

Post <500m

Polizei <500m

Verkehr

Bus <500m

U-Bahn <500m

Straßenbahn <500m

Bahnhof <500m

Autobahnanschluss <2.000m

Angaben Entfernung Luftlinie / Quelle: OpenStreetMap