

Vielseitige Bürofläche mit zwei Räumen



Objektnummer: 8356/74

Eine Immobilie von Westpark Immomanagement GmbH

Zahlen, Daten, Fakten

Adresse	Durisolstraße
Art:	Büro / Praxis
Land:	Österreich
PLZ/Ort:	4600 Wels
Baujahr:	1996
Zustand:	Gepflegt
Nutzfläche:	62,84 m ²
Heizwärmebedarf:	134,40 kWh / m ² * a
Gesamtenergieeffizienzfaktor:	1,94
Kaltmiete (netto)	515,29 €
Kaltmiete	720,27 €
Betriebskosten:	204,98 €
Heizkosten:	39,92 €
USt.:	152,04 €
Infos zu Preis:	

Anmietung von Parkplätzen möglich

Provisionsangabe:

2 Bruttomonatsmieten zzgl. 20% USt.

Ihr Ansprechpartner

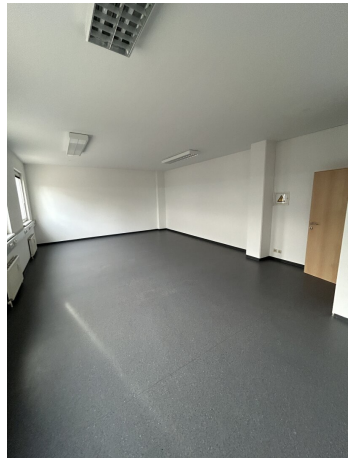


Silvia Loizenbauer

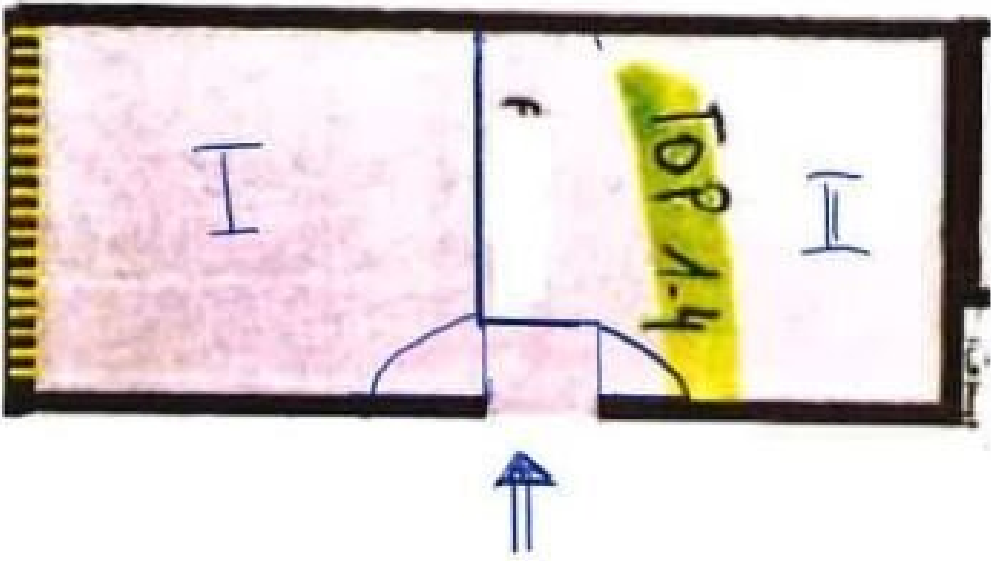
Westpark Immomanagement GmbH











Objektbeschreibung

Die Angaben erfolgen aufgrund von Informationen und Unterlagen, die uns vom Eigentümer und/oder Dritten zur Verfügung gestellt wurden und sind ohne Gewähr.

Das Büro ist mit Zwischenwänden in zwei Räume unterteilt. Im Gebäude gibt es allgemeine Toiletten.

Pläne können vom Ist-Zustand abweichen.

Wir weisen darauf hin, dass zwischen dem Vermittler und dem zu vermittelnden Dritten ein familiäres oder wirtschaftliches Naheverhältnis besteht.

Der Vermittler ist als Doppelmakler tätig.

Infrastruktur / Entfernungen

Gesundheit

Arzt <250m

Apotheke <750m

Klinik <750m

Krankenhaus <2.750m

Kinder & Schulen

Schule <500m

Kindergarten <750m

Universität <2.000m

Nahversorgung

Supermarkt <250m

Bäckerei <1.500m

Einkaufszentrum <2.750m

Sonstige

Bank <500m

Geldautomat <1.000m

Post <1.500m

Polizei <750m

Verkehr

Bus <250m

Autobahnanschluss <2.000m

Bahnhof <1.000m

Flughafen <4.250m

Angaben Entfernung Luftlinie / Quelle: OpenStreetMap