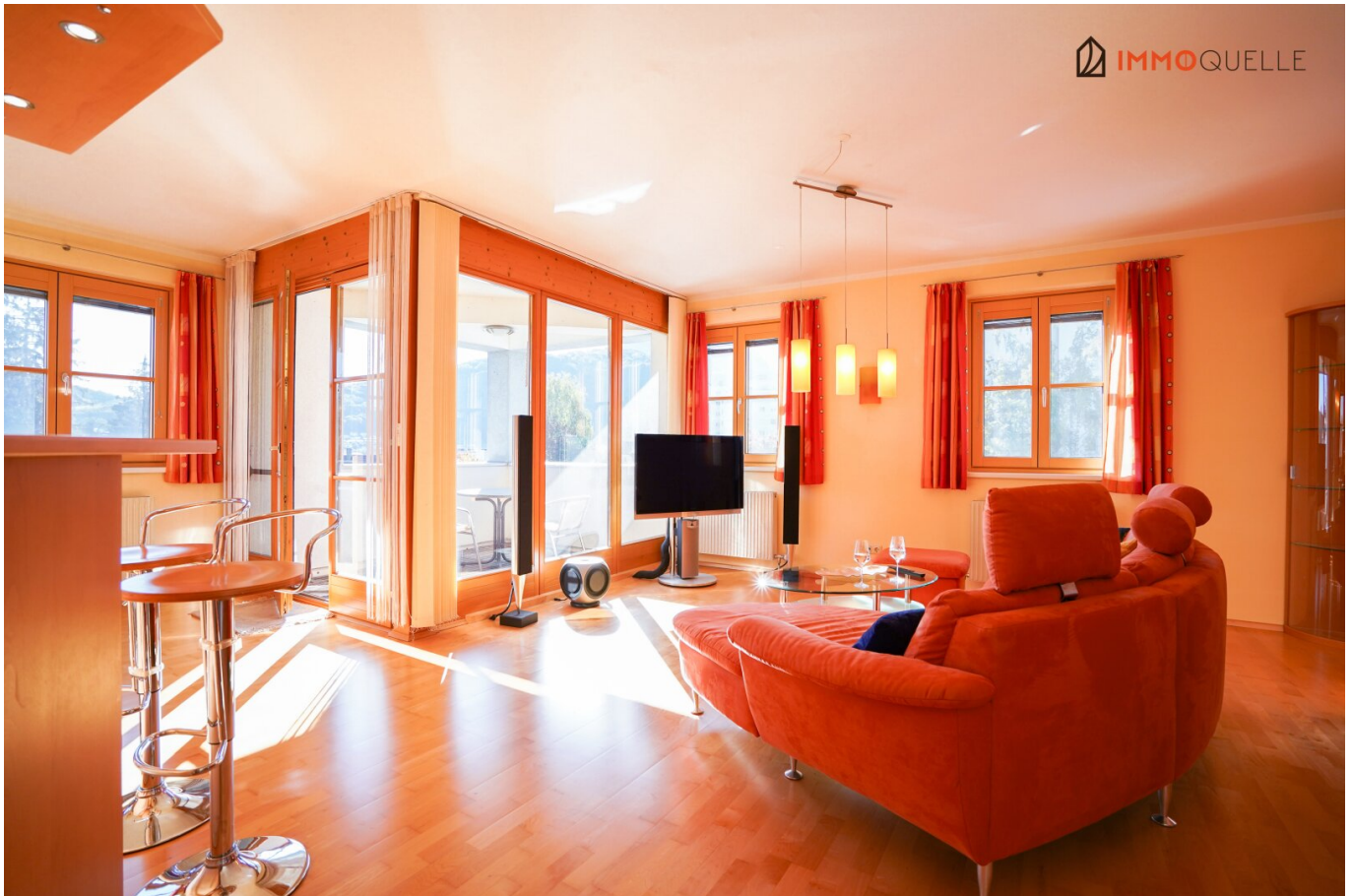


Hochwertiger & voll möblierter (Zweit-) Wohnraum mit Traunstein-Blick in Gmunden zu verkaufen



Objektnummer: 6674/157

Eine Immobilie von IMMOVENCE GmbH

Zahlen, Daten, Fakten

Art:	Wohnung - Dachgeschoß
Land:	Österreich
PLZ/Ort:	4810 Gmunden
Baujahr:	1994
Möbliert:	Voll
Alter:	Altbau
Wohnfläche:	112,00 m ²
Nutzfläche:	118,00 m ²
Zimmer:	3
Bäder:	1
WC:	1
Heizwärmebedarf:	D 110,00 kWh / m ² * a
Gesamtenergieeffizienzfaktor:	C 1,60
Kaufpreis:	379.000,00 €
Provisionsangabe:	

3% des Kaufpreises zzgl. 20% USt.

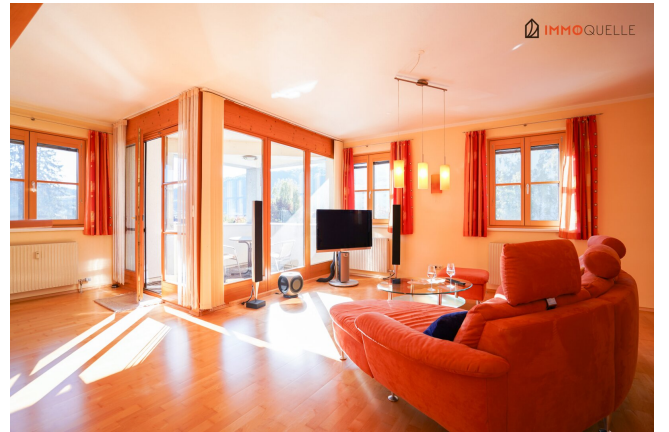
Ihr Ansprechpartner



Jürgen Nussbaumer

IMMOVENCE GmbH
Vorhdorferstraße 64
4643 Pettenbach

T ?+43 660 6794493?









Objektbeschreibung

Hochwertiger & voll möblierter (Zweit-) Wohnraum mit Traunstein-Blick in Gmunden zu verkaufen

Inmitten von Gmunden an der Bahnhofstraße gelegen, offenbart sich dieses Refugium im dritten Stock als oberösterreichischer Wohnraum (112 m²) – von außen uneinsehbar, hoch über der Stadt gelegen, eine **wahre Rückzugsoase für jedes Alter**. In einer gepflegten und professionell betreuten Wohnanlage mit ruhiger und herzlicher Nachbarschaft präsentiert sich diese liebevoll gestaltete Wohnung als hervorragender Hauptwohnsitz und ideale **Zweit-/ Wochenendwohnung** zugleich. Der kaum vorhandenen Abnutzung sieht man an, dass sie bisher ausschließlich als Zweitwohnung genutzt wurde.

Warme Pastellfarben und hingebungsvoll gestaltete Details, auf denen das Sonnenlicht tanzt. Wer die Schwelle dieser Wohnung überschreitet, dem geht das Herz auf. Der lange Flur öffnet sich als Symphonie aus quadratischen Fliesen in ocker-beige, flankiert von apricotfarbenen Wänden, hellen Holzmöbeln mit Sitzgelegenheit und einer Wandnische mit Glastür. Machen Sie es sich gemütlich!

Beim Betreten des großzügigen, südlich ausgerichteten Wohnzimmers wird die Farbpalette durch die dramatischen Rottöne der Vorhänge erweitert - ein passender Rahmen für den atemberaubenden Blick über die Dächer der Stadt auf den **Traunstein und den Grünberg**. Hier lädt eine moderne Couchgarnitur auf Parkettboden zum Entspannen und zu gemütlichen Abenden mit Freunden oder der Familie ein. Ob Ihre Lieblingsmusik oder die spannende Serie, genießen Sie kristallklare Töne und brillante Farben auf der **Bang & Olufsen TV- und Soundanlage**, die mit verkauft wird – inklusive zweier ..

... Jetzt weiterlesen & Exposé anfragen!

Sie möchten diese Immobilie Ihr Eigen nennen? Gerne machen wir mit Ihnen eine unverbindliche Besichtigung aus! Sprechen Sie uns einfach an!

Wir weisen darauf hin, dass alle Angaben in diesem Exposé nach bestem Wissen und Gewissen erstellt wurden und wir keine Haftung auf Schreibfehler & Irrtümer übernehmen werden. Eine Weitergabe dieses Angebotes an Dritte ohne ausdrückliche Genehmigung verpflichtet zu Schadenersatz.

Haftungsausschluss für 3D-Visualisierung

Unser Angebot enthält Bilder einer 3D-Visualisierung von einem Dritten. IMMOVENCE GmbH übernimmt keinerlei Gewähr für die Korrektheit, Aktualität oder Qualität der bereitgestellten Bilder. Diese Bilder wurden ausschließlich dafür erstellt, um die Vorstellungskraft und Kreativität unserer Kunden zu unterstützen.

Auf ein allfälliges wirtschaftliches oder familiäres Näheverhältnis wird hingewiesen.

Infrastruktur / Entfernungen

Gesundheit

Arzt <1.000m
Apotheke <1.000m
Krankenhaus <1.500m
Klinik <1.500m

Kinder & Schulen

Schule <500m
Kindergarten <500m

Nahversorgung

Supermarkt <500m
Bäckerei <500m
Einkaufszentrum <1.000m

Sonstige

Bank <500m
Geldautomat <500m
Post <500m
Polizei <1.000m

Verkehr

Bus <500m
Straßenbahn <500m
Bahnhof <1.000m
Autobahnanschluss <6.000m
Flughafen <6.500m

Angaben Entfernung Luftlinie / Quelle: OpenStreetMap