

**Kulturhaus Knittelfeld: Kultur und Kulinarik vereint –
Gastrobetrieb mit ca 200 Sitzplätzen + beeindruckender
Terrasse**



Objektnummer: 6409/447

Eine Immobilie von ITL | Immo Treuhand Liebmingler

Zahlen, Daten, Fakten

Adresse	Gaaler Straße
Art:	Gastgewerbe
Land:	Österreich
PLZ/Ort:	8720 Knittelfeld
Nutzfläche:	758,00 m ²
Terrassen:	1
Kaltmiete (netto)	1.000,00 €
Kaltmiete	1.800,00 €
Betriebskosten:	800,00 €
USt.:	360,00 €
Provisionsangabe:	

3 Bruttomonatsmieten zzgl. 20% USt.

Ihr Ansprechpartner



Rene Liebming

ITL | Immo Treuhand Liebming
Landschacher Siedlung 8/2
8720 Knittelfeld

T +43351244159
H +43 676 96 15 999

Gerne stehe ich Ihnen für weitere Informationen oder einen Besichtigungstermin zur Verfügung.



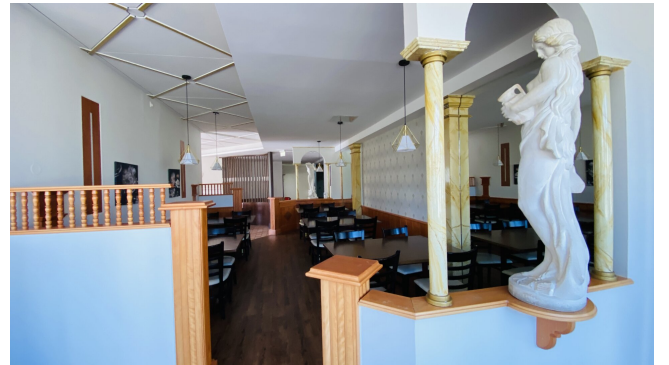










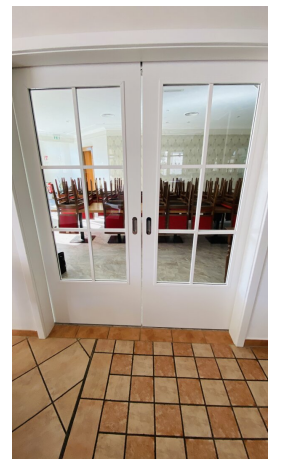


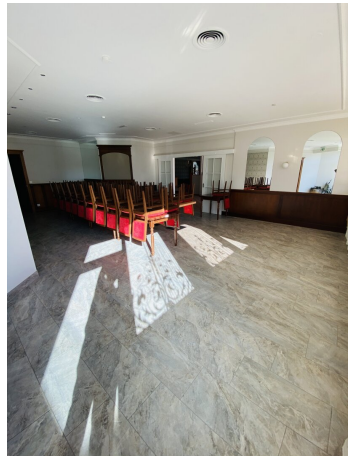








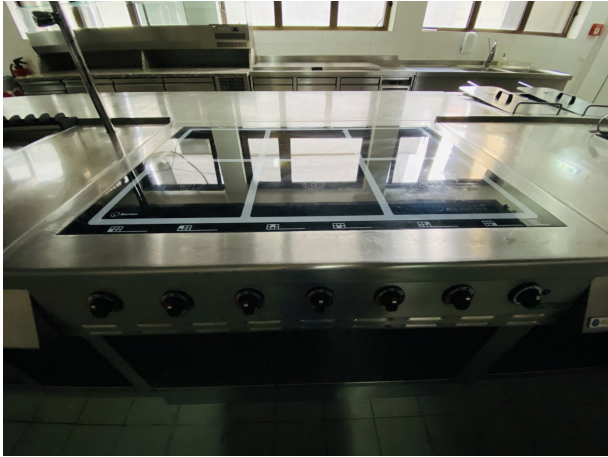










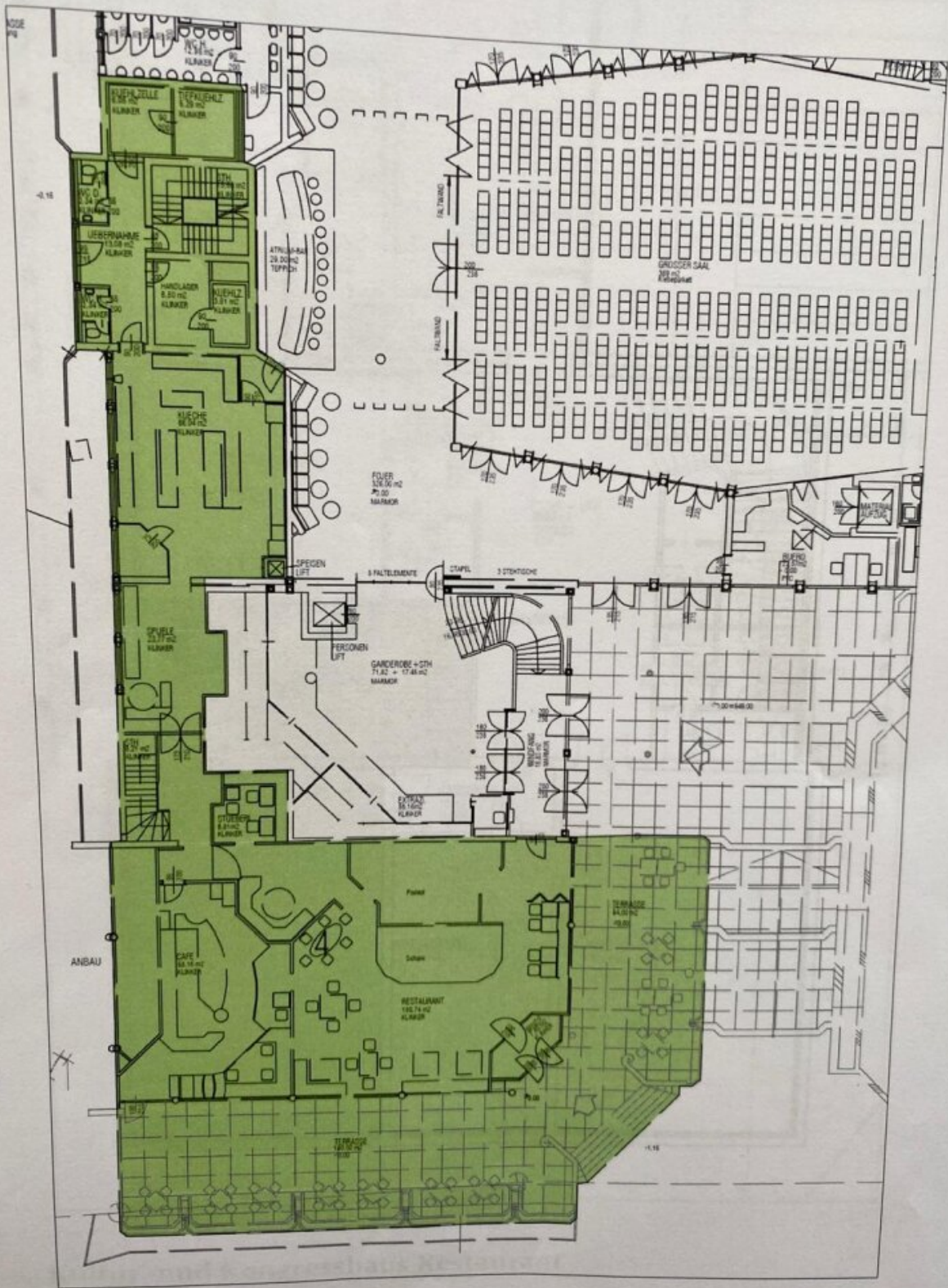












Objektbeschreibung

Exklusives Restaurant im Kulturhaus Knittelfeld – Perfekte Lage für Veranstaltungen und Gastronomie

Objektbeschreibung

Willkommen im **Kulturhaus Knittelfeld** – dem kulturellen Herzstück der Region! Dieses einmalige Restaurant bietet Ihnen die Gelegenheit, Ihren gastronomischen Betrieb in einem beliebten Veranstaltungsort in der Steiermark zu etablieren. Besonders hervorzuheben ist die **kürzlich komplett erneuerte Gastroküche**, die auf dem neuesten Stand der Technik ist und optimale Bedingungen für den täglichen Restaurantbetrieb sowie Catering-Services bietet.

Mit einer Gesamtfläche von **758,95 m²** eignet sich das Objekt ideal für **Feierlichkeiten**, Firmenveranstaltungen und Events. Der Zugang zu einem **privaten Extrazimmer** und einer **beeindruckenden Terrasse** mit Sonnenschutz macht es zum perfekten Ort für geschlossene Gesellschaften und Sommerveranstaltungen.

Das **Kulturhaus Knittelfeld** zieht mit über **100 Veranstaltungen** jährlich zahlreiche Besucher an – darunter Konzerte, Tagungen, Ausstellungen und Kulturabende. Profitieren Sie von der hohen Frequenz und einer exzellenten Infrastruktur!

Flächenaufteilung

Erdgeschoss:

- **Restaurantfläche: 190,74 m²** – Bietet Platz für bis zu 200 Gäste
- **Extrazimmer: 58,16 m²** – Perfekt für private Feiern oder Geschäftsessen
- **Stüberl: 8,51 m²**
- **Kürzlich erneuerte Gastroküche: 66,04 m²** – Hochmodern und ideal für Gastronomie und Catering
- **Spülbereich: 23,77 m²**

- **Speisenlift** für optimalen Service
- **Kühlzellen und Tiefkühlzellen:** insgesamt **15,95 m²**
- **Terrasse: 224 m²** – Großzügige Außenfläche mit Sonnenschutz, ideal für Sommer-Events

Kellergeschoss:

- **Lagerraum: 91,45 m²** – Großzügiger Stauraum für Vorräte und Geräte
- **WC-Anlagen für Damen und Herren** – Getrennte Sanitärbereiche im Erd- und Kellergeschoss
- **Stiegenhaus** und zusätzliche Lagermöglichkeiten

Ausstattung und Besonderheiten:

- **Neu renovierte Gastroküche** mit modernster Technik, ideal für effiziente Arbeitsabläufe und große Kapazitäten.
- **Imposante Terrasse mit Sonnenschutz:** Ein Highlight für Outdoor-Events, After-Work-Veranstaltungen oder gesellige Sommerabende.
- Perfekt für **Feierlichkeiten:** Nutzen Sie das **Extrazimmer** für geschlossene Veranstaltungen wie Hochzeiten, Geburtstagsfeiern oder Firmenfeiern.
- **Hohe Besucherfrequenz:** Mit über **100 Veranstaltungen** im Kulturhaus Knittelfeld jährlich erreichen Sie eine große Anzahl an Gästen und können Ihr Geschäft erfolgreich etablieren.
- **Ideale Lage für Eventgastronomie:** Das Kulturhaus Knittelfeld ist ein kultureller Dreh-

und Angelpunkt der Region.

Lage:

Knittelfeld ist eine lebendige Stadt im Herzen der Region Murtal, die bekannt ist für ihre kulturellen und sportlichen Highlights. Das **Kulturhaus Knittelfeld** liegt zentral in der Stadt und ist eines der beliebtesten Veranstaltungsorte in der Region. In unmittelbarer Nähe befindet sich der **Red Bull Ring**, eine international bekannte Rennstrecke, die jährlich tausende Besucher anzieht. Die Region Murtal ist das ganze Jahr über Gastgeber für hochkarätige Events, darunter Motorsportveranstaltungen, Konzerte, Ausstellungen und diverse Festlichkeiten.

Dank der hohen Frequenz von Touristen und Eventbesuchern ist Knittelfeld der ideale Standort für Gastronomiebetriebe, die von einem dynamischen Umfeld profitieren wollen.

Mietkonditionen:

- **Gesamtmiete inkl. Betriebskosten, Heizkosten und Warmwasser: € 2.160,- inkl. Ust**

Kontaktieren Sie uns für eine Besichtigung und weitere Details!

Dieses einzigartige Gastronomieangebot im Herzen von Knittelfeld bietet Ihnen eine hervorragende Gelegenheit, Ihren Betrieb in einer Region mit einer dynamischen Veranstaltungslandschaft zu etablieren.

Wir weisen darauf hin, dass zwischen dem Vermittler und dem zu vermittelnden Dritten ein familiäres oder wirtschaftliches Naheverhältnis besteht.

Der Vermittler ist als Doppelmakler tätig.