

# Top 13 \*Familientraum zum Bestpreis in ruhiger Lage – Ihr neues Zuhause in Schwertberg!\*



WOHN  
TRAUM  
REAL  [WWW.WOHNTRAUMREAL.AT](http://WWW.WOHNTRAUMREAL.AT)  
BAUTRÄGER | MAKLER | VERWALTUNG  
00 | WIEN | SALZBURG | KÄRNTEN | NÖ

## REIHENHÄUSER MIT GARTEN

**Objektnummer: 5576/3225**

**Eine Immobilie von Wohntraumreal GmbH**

## Zahlen, Daten, Fakten

<b>Art:</b>	Haus - Reihenendhaus
<b>Land:</b>	Österreich
<b>PLZ/Ort:</b>	4311 Schwertberg
<b>Zustand:</b>	Erstbezug
<b>Alter:</b>	Neubau
<b>Zimmer:</b>	5
<b>Bäder:</b>	2
<b>WC:</b>	2
<b>Stellplätze:</b>	1
<b>Garten:</b>	200,00 m <sup>2</sup>
<b>Kaufpreis:</b>	366.888,00 €

## Ihr Ansprechpartner

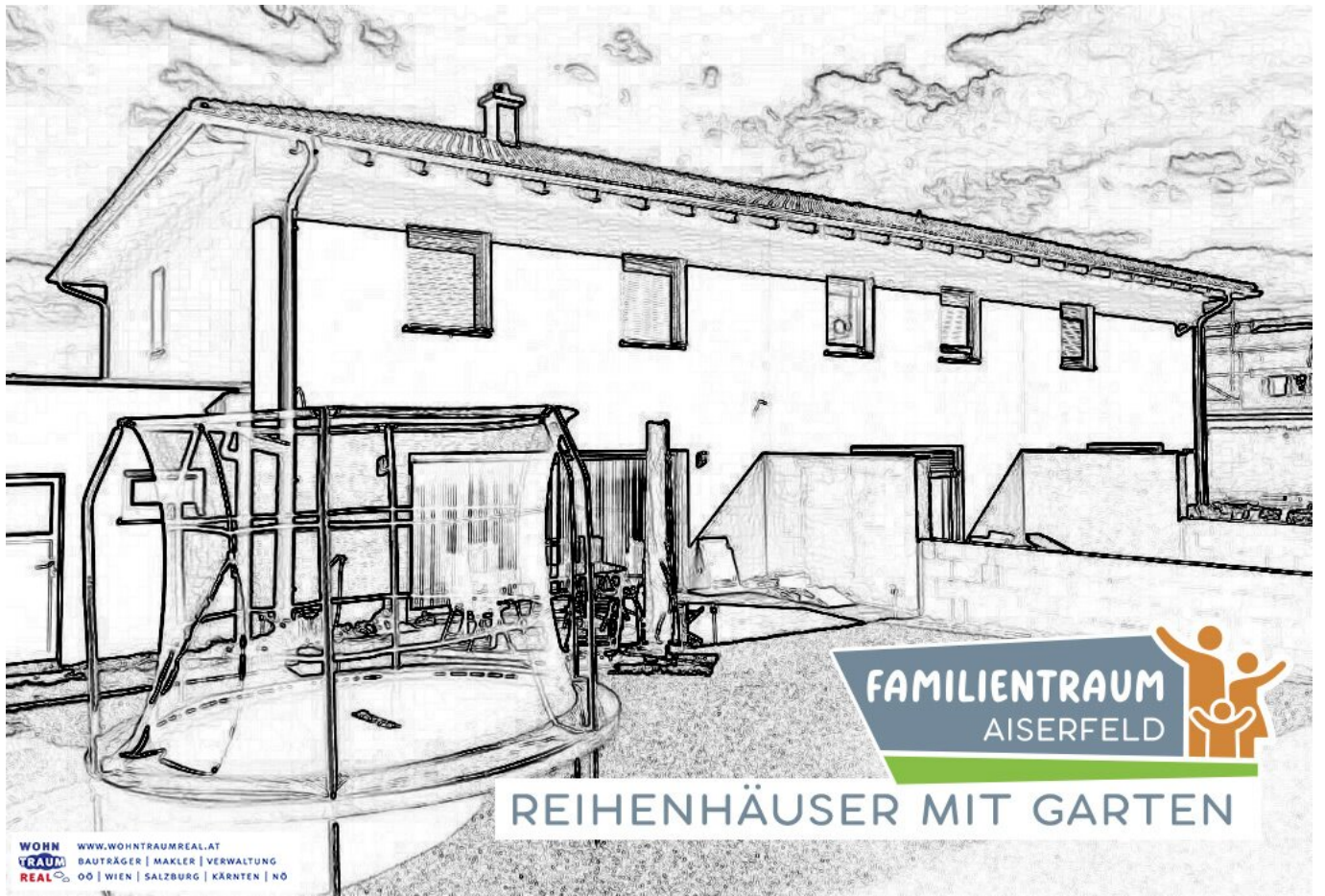


### **Jakob Hammer**

Wohntraumreal GmbH  
Rosenauerstraße 4  
4040 Linz

T +43 660 444 7272

Gerne stehe ich Ihnen für weitere Informationen oder einen Besichtigungstermin zur Verfügung.







WOHN **TRAUM** REAL  [WWW.WOHNTRAUMREAL.AT](http://WWW.WOHNTRAUMREAL.AT)  
BAUTRÄGER | MAKLER | VERWALTUNG  
00 | WIEN | SALZBURG | KÄRNTEN | NO

SYMBOLBILD



WOHN **TRAUM** REAL  [WWW.WOHNTRAUMREAL.AT](http://WWW.WOHNTRAUMREAL.AT)  
BAUTRÄGER | MAKLER | VERWALTUNG  
00 | WIEN | SALZBURG | KÄRNTEN | NO



WOHN **TRAUM** REAL  [WWW.WOHNTRAUMREAL.AT](http://WWW.WOHNTRAUMREAL.AT)  
BAUTRÄGER | MAKLER | VERWALTUNG  
00 | WIEN | SALZBURG | KÄRNTEN | NO

**FAMILIENTRAUM**  
AISERFELD 

REIHENHÄUSER MIT GARTEN  
4311 SCHWERTBERG





FAMILIENTRAUM  
AISERFELD



REIHENHÄUSER MIT GARTEN  
4311 SCHWERTBERG

WOHN  
TRAUM  
REAL  
WWW.WOHNTRAUMREAL.AT  
BAUTRÄGER | MAKLER | VERWALTUNG  
00 | WIEN | SALZBURG | KÄRNTEN | NO



FAMILIENTRAUM  
AISERFELD



REIHENHÄUSER MIT GARTEN  
4311 SCHWERTBERG

WOHN  
TRAUM  
REAL  
WWW.WOHNTRAUMREAL.AT  
BAUTRÄGER | MAKLER | VERWALTUNG  
00 | WIEN | SALZBURG | KÄRNTEN | NO



WOHN  
TRAUM  
REAL  
WWW.WOHNTRAUMREAL.AT  
BAUTRÄGER | MAKLER | VERWALTUNG  
00 | WIEN | SALZBURG | KÄRNTEN | NO





WOHN **TRAUM** REAL  00 | WIEN | SALZBURG | KÄRNTEN | NO  
 WWW.WOHNTRAUMREAL.AT  
 BAUTRÄGER | MAKLER | VERWALTUNG



WOHN **TRAUM** REAL  00 | WIEN | SALZBURG | KÄRNTEN | NO  
 WWW.WOHNTRAUMREAL.AT  
 BAUTRÄGER | MAKLER | VERWALTUNG

*Handwritten signature*



**FAMILIENRAUM**  
 AISERFELD 

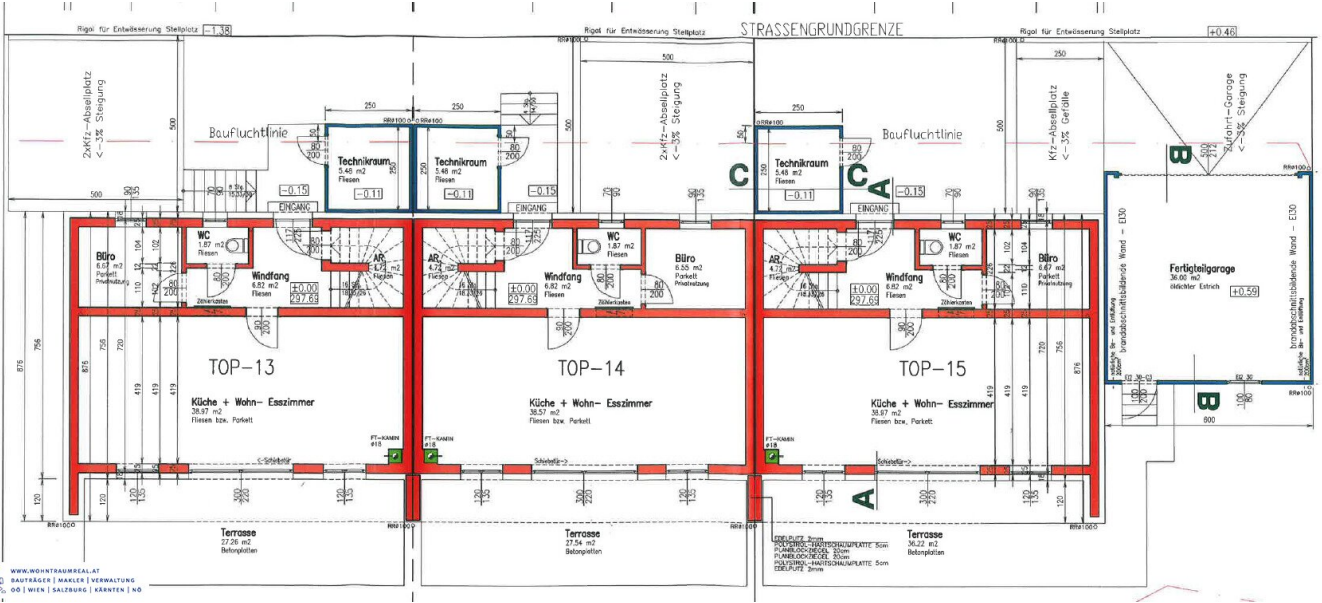
**REIHENHÄUSER MIT GARTEN**  
 4311 SCHWERTBERG

WOHN **TRAUM** REAL  00 | WIEN | SALZBURG | KÄRNTEN | NO  
 WWW.WOHNTRAUMREAL.AT  
 BAUTRÄGER | MAKLER | VERWALTUNG

SYMBOLBILD

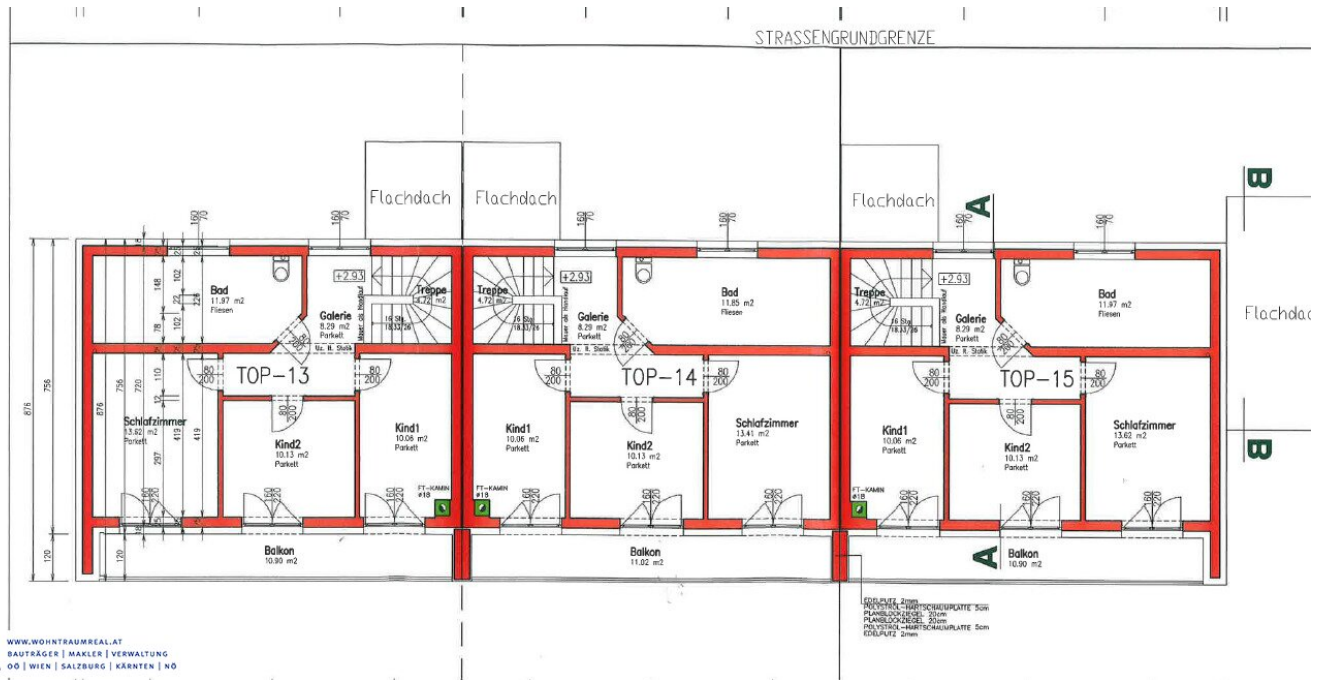
**LAGEPLAN M=1:500**  
 BV - Schwerberg-Alserfeld  
 Top-13+14+15  
 Grd. Nr.: 436/8, 436/23  
 Kg. Nr.: 43112 Schwerberg  
 Plan Nr.: 001 - 12.12.2022





**WOHN** WWW.WOHNRAUMREALAT  
**REAL** DATENBÜRO | MAKLER | VERWALTUNG  
 REAL 50 | WIEN | SALZBURG | GRENZ | 40

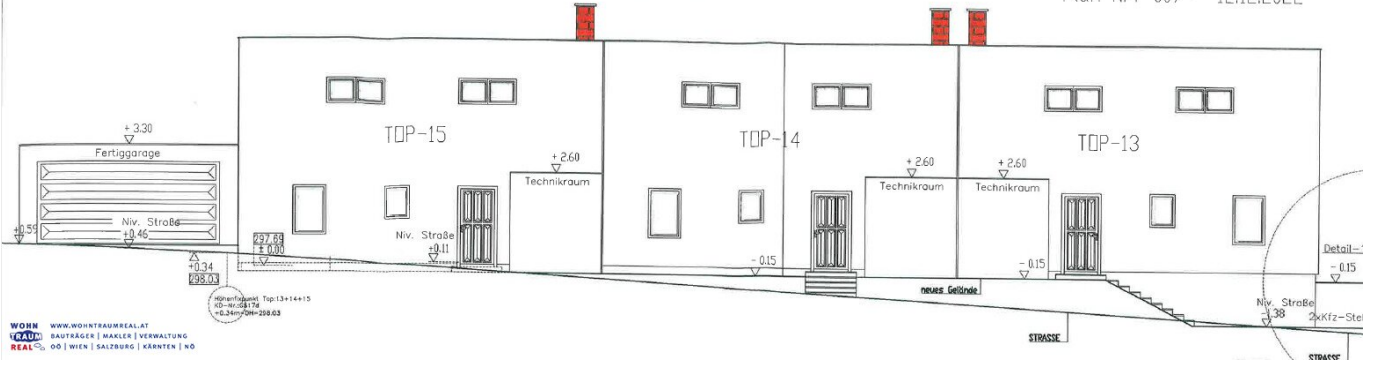




WOHN  
RAUM  
REAL  
WWW.WOHNTRAUMREAL.AT  
BAUTRÄGER | MAKLER | VERWALTUNG  
00 | WIEN | SALZBURG | KÄRNTEN | NO

# NORD-OSTANSICHT

BV-Schwertberg-Aiserfeld  
Top-13+14+15  
Plan Nr.: 007 - 12.12.2022



WORM [www.wohnraumreal.at](http://www.wohnraumreal.at)  
BAUTRÄGER | MAKLER | VERWALTUNG  
REAL ESTATE | WIEN | SALZBURG | GARTEN | NO

# SÜD-WESTANSICHT



WORM [www.wormtraumreal.at](http://www.wormtraumreal.at)  
TRAUM BAUTRÄGER | MAKLER | VERWALTUNG  
REAL 00 | WIEN | SALZBURG | KÄRNTEN | NO



## Objektbeschreibung

**Sie träumen von einem idyllischen Zuhause im Grünen, das dennoch nah an der Stadt liegt?**

**Dann ist das Eckreihenhaus im Projekt *Familienraum Aiserfeld* die perfekte Wahl!**

Mit einer Wohnfläche von ca. 120 m<sup>2</sup> und durchdachter Raumaufteilung bietet dieses Projekt alles, was das Herz begehrt.

Der lichtdurchflutete Wohnbereich mit offenem Küchen- und Essbereich lädt zu gemeinsamen Stunden ein, während die sonnige Terrasse und der private Garten die ideale Erholung im Freien ermöglichen. Im Erdgeschoss finden Sie zusätzlich ein Arbeitszimmer sowie ein WC. Im Obergeschoss bieten zwei Kinderzimmer, ein Elternschlafzimmer und ein großzügiges Badezimmer mit genügend Platz für die ganze Familie.

Die Häuser werden energieschonend mit Luftwärmepumpen beheizt und sind für Solarpanel-Installationen vorbereitet.

**Sichern Sie sich jetzt Ihr Traumhaus zum Fixpreis und profitieren Sie von der neuen Familienförderung!**

**Finanzierungsmöglichkeiten:**

**Wir können Ihnen zurzeit einen attraktiven Fixzins von 2,9 % anbieten – unsere Finanzierungsberater sind gerne bereit, Ihnen maßgeschneiderte Lösungen zu präsentieren, um Ihr neues Zuhause stressfrei zu realisieren.**

**Jetzt neu: Familienförderung des Landes OÖ beim Kauf von Neubauten - Familien mit zwei Kindern erhalten bis zu € 16.000.-**

**Infrastruktur / Entfernungen**

**Gesundheit**

Arzt <4.500m

Apotheke <4.500m

**Kinder & Schulen**

Schule <1.500m

Kindergarten <1.000m

**Nahversorgung**

Supermarkt <1.000m

Bäckerei <1.000m

Einkaufszentrum <4.500m

**Sonstige**

Bank <1.000m

Geldautomat <1.000m

Post <4.500m

Polizei <4.000m

**Verkehr**

Bus <500m

Bahnhof <1.500m

Angaben Entfernung Luftlinie / Quelle: OpenStreetMap