

**Top 4 Gefördertes Doppelhaus in Enns: 5 Zimmer,  
Terrasse, Eigengarten, PV- Anlage, belagsfertig!**



**Objektnummer: 5072/349**

**Eine Immobilie von Stöttinger Immobilien**

## Zahlen, Daten, Fakten

Adresse	Enghagner Straße 1
Art:	Haus - Doppelhaushälfte
Land:	Österreich
PLZ/Ort:	4470 Enns
Baujahr:	2025
Alter:	Neubau
Wohnfläche:	101,10 m <sup>2</sup>
Zimmer:	5
Bäder:	1
WC:	2
Terrassen:	1
Stellplätze:	2
Garten:	77,00 m <sup>2</sup>
Heizwärmebedarf:	B 44,00 kWh / m <sup>2</sup> * a
Gesamtenergieeffizienzfaktor:	A+ 0,63
Kaufpreis:	327.000,00 €
Provisionsangabe:	

3% des Kaufpreises zzgl. 20% USt.

## Ihr Ansprechpartner



**Michael Stöttinger**

Stöttinger Immobilien  
Streiningersstraße 14  
4655 Vorchdorf







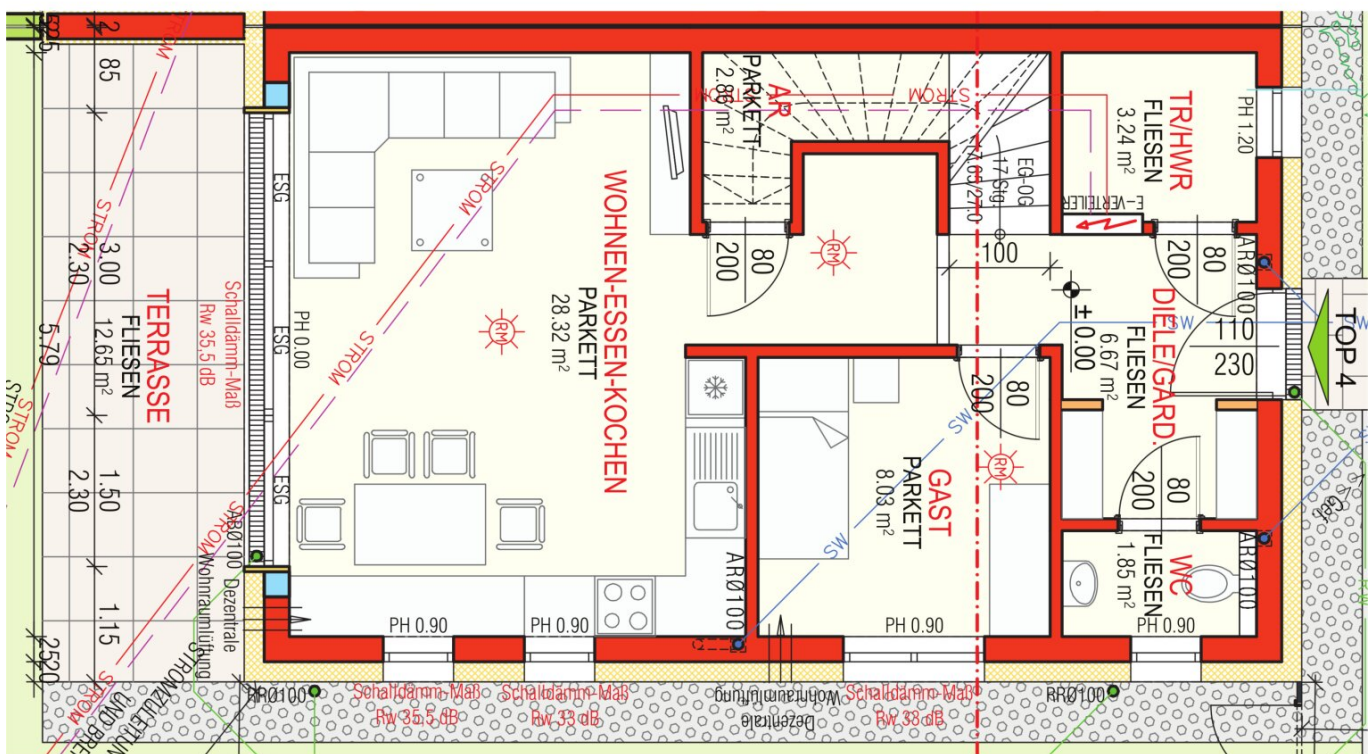




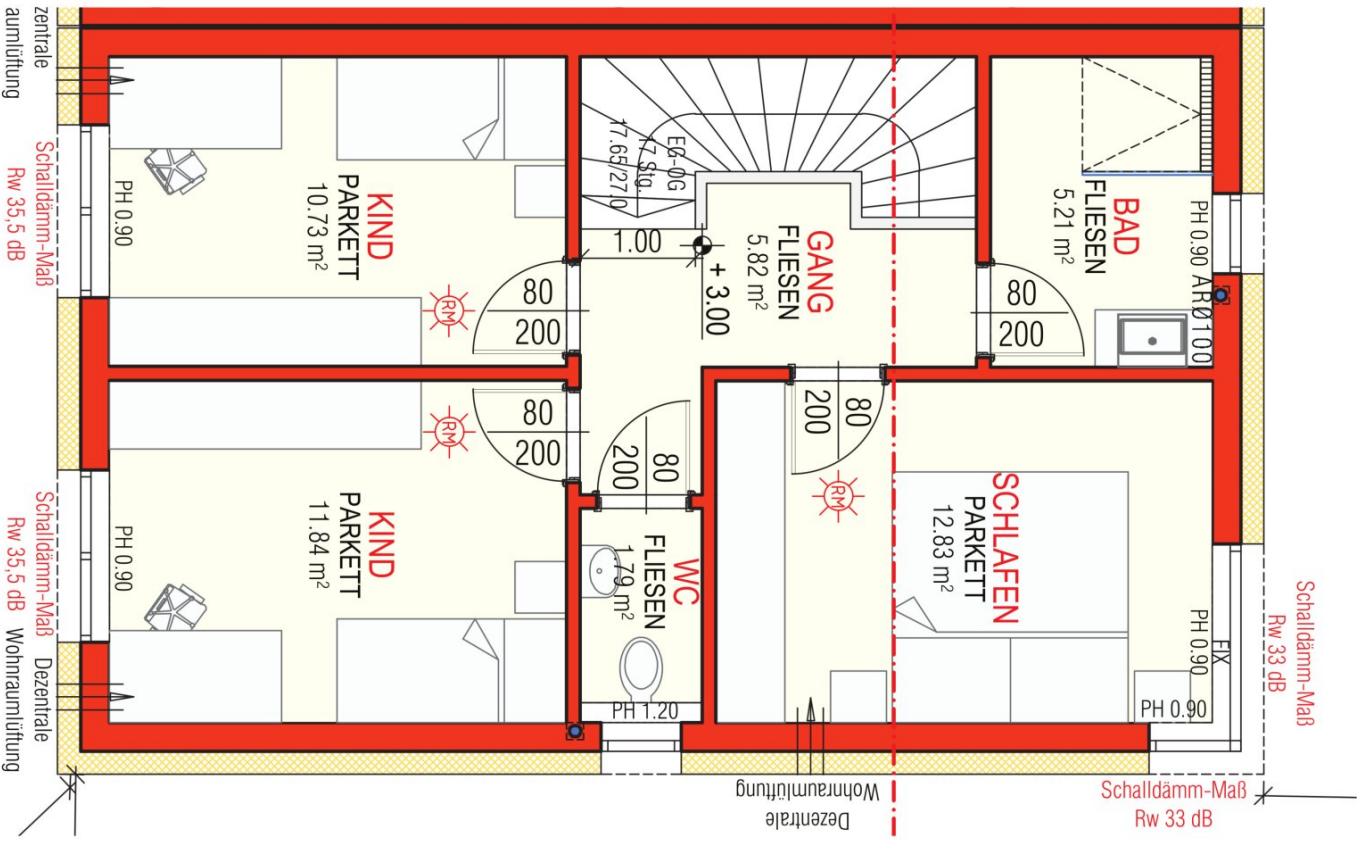


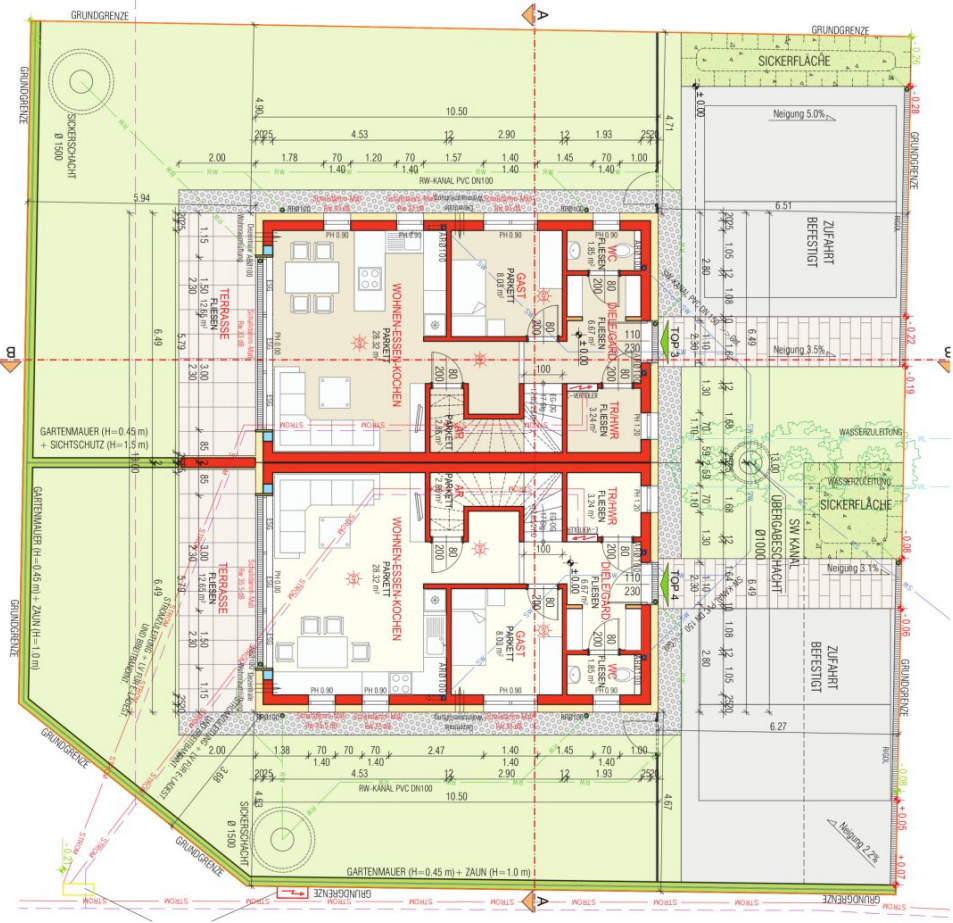


b3d visual communication

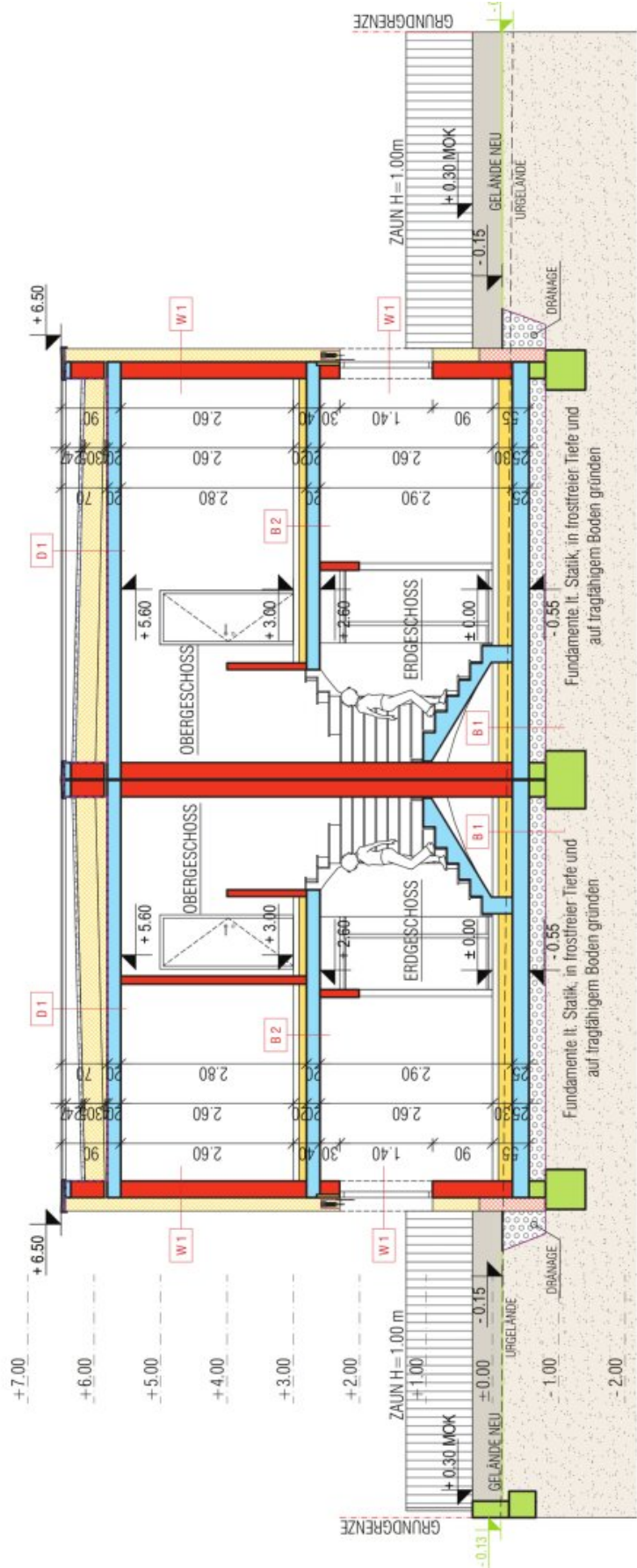


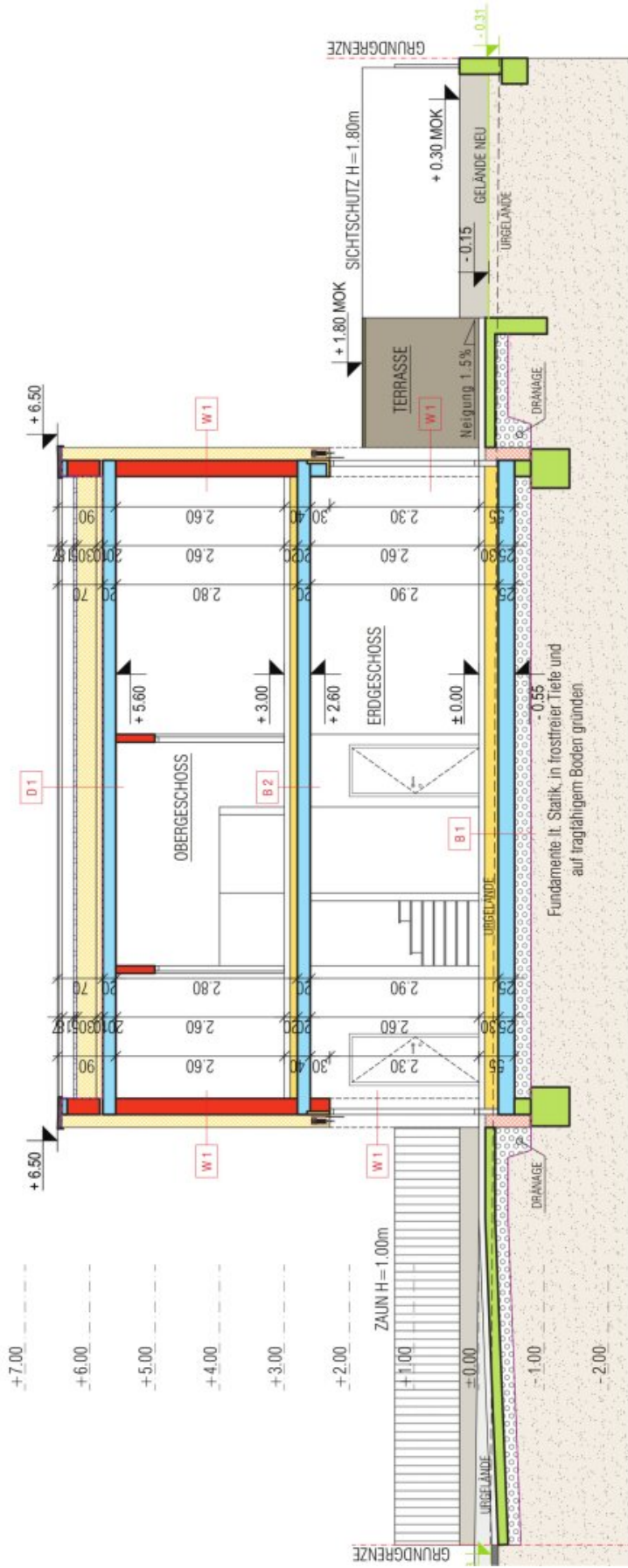




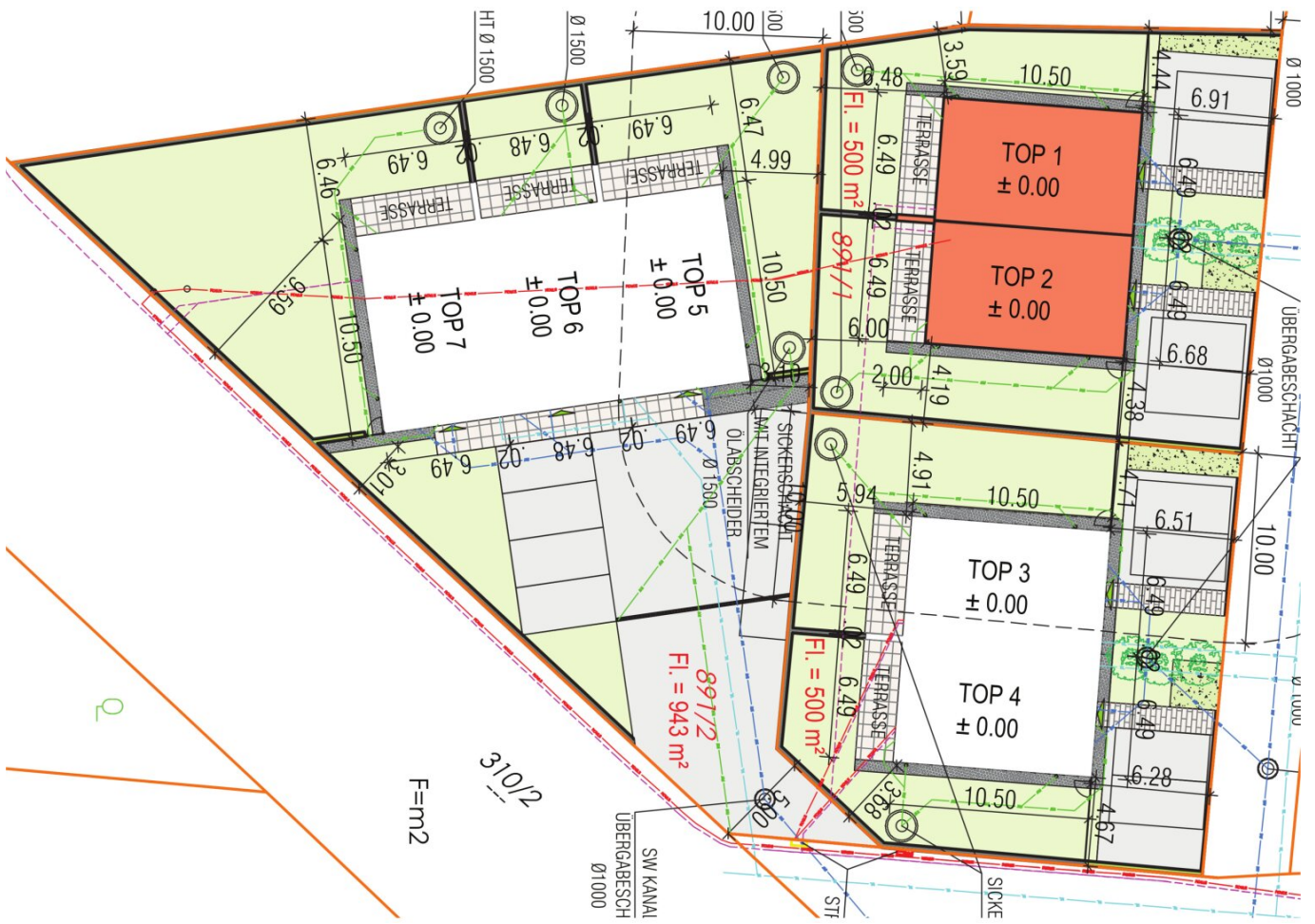












# Objektbeschreibung

## Ihre Vorteile im Überblick

- Massivbauweise
- Zentralheizung mittels eigener VAILLANT Wärmepumpe mit Kühlfunktion inkl. 160 l Warmwasserspeicher
- Eigene PV- Anlage mit ca. 3 kWp/Einheit
- Fußbodenheizung im gesamten Haus
- Elektrische Rollläden bei allen Fenstern im Wohn-/ Schlafbereich und im Bad
- Beim WC im EG und OG kommt ein satiniertes Glas ohne Rollläden
- Kunststoff-Alu Fenster mit Hebeschiebetüre im Wohnbereich
- Helle Räume und große Fensterflächen im Wohnbereich
- Eigengarten
- Umzäunung des Eigengartens und Abtrennung zwischen den einzelnen Häusern mittels Doppelstabmattenzaun verzinkt, ca. 1m hoch, ohne Sichtschutz und ohne Betonsockel
- Hochwertige Elektroausstattung mit dem Schaltersystem Busch und Jäger future linear
- Leerverrohrung für Internet in den Verteiler



- Waschmaschinenanschluss im Bad
- Frostsicherer Wasseranschluss bei der Terrasse im Außenbereich
- Eigener Wasser- und Stromanschluss
- Günstige Betriebs- und Heizkosten
- Die allgemeinen Außenanlagen werden vom Bauträger fertig gestellt
- Der Eigengarten wird vom Bauträger mit dem Mutterboden planiert, humusiert und angesät
- Die Terrasse wird mittels Rollierung übergeben (ohne Unterbeton und ohne Terrassenbelag)
- Ortswasser
- Öffentlicher Kanal

Nicht im Kaufpreis enthalten sind:

- Fliesen und die dazugehörigen Abdichtungsarbeiten
- Bodenbeläge
- Innentüren

- Sanitärinstallation (die Rohinstallation ist im Kaufpreis enthalten)
- Terrassenbelag und Unterbeton
- Anschlusskosten für Strom, Kanal, Wasser und Verkehrsflächenbeitrag. Diese betragen ca. € 12.000,-/ Doppel- oder Reihenhaushaus und sind nach Erhalt der Rechnung an den Bauträger zu entrichten.

Bei der Angabe der Wohnfläche ist der Abstellraum unter der Stiege im Ausmaß von ca. 2,86 m<sup>2</sup> und das Stiegenhaus (Maßangabe lt. Nutzwertgutachten, im Plan nicht ersichtlich) mit ca. 1,9 m<sup>2</sup> miteingerechnet.

Sonstiges:

- Der Baubeginn ist für Jänner/Februar 2025 geplant
- Änderungen, Druckfehler und Irrtümer sind vorbehalten

Wir weisen darauf hin, dass zwischen dem Vermittler und dem zu vermittelnden Dritten ein familiäres oder wirtschaftliches Naheverhältnis besteht.

Der Vermittler ist als Doppelmakler tätig.