

## Mitten im Grünen - idyllisches Baugrundstück in Stroheim mit bewilligter Einreichplanung



Grundstück

**Objektnummer: 5753/516647368**

**Eine Immobilie von Konzeptmühle GmbH - Immobilien Bär**

## Zahlen, Daten, Fakten

<b>Art:</b>	Grundstück
<b>Land:</b>	Österreich
<b>PLZ/Ort:</b>	4074 Stroheim
<b>Kaufpreis:</b>	98.500,00 €
<b>Provisionsangabe:</b>	

3% des Kaufpreises zzgl. 20% USt.

## Ihr Ansprechpartner



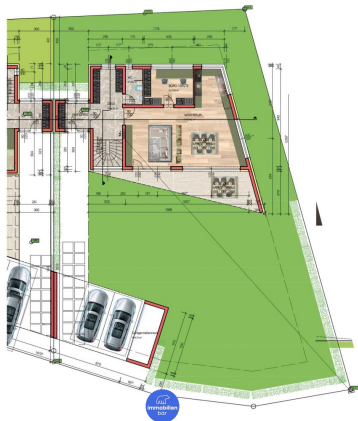
### **Immobilien Bär - Katharina Bräuer**

Konzeptmühle GmbH - Immobilien Bär  
Linzer Straße 26  
4701 Bad Schallerbach

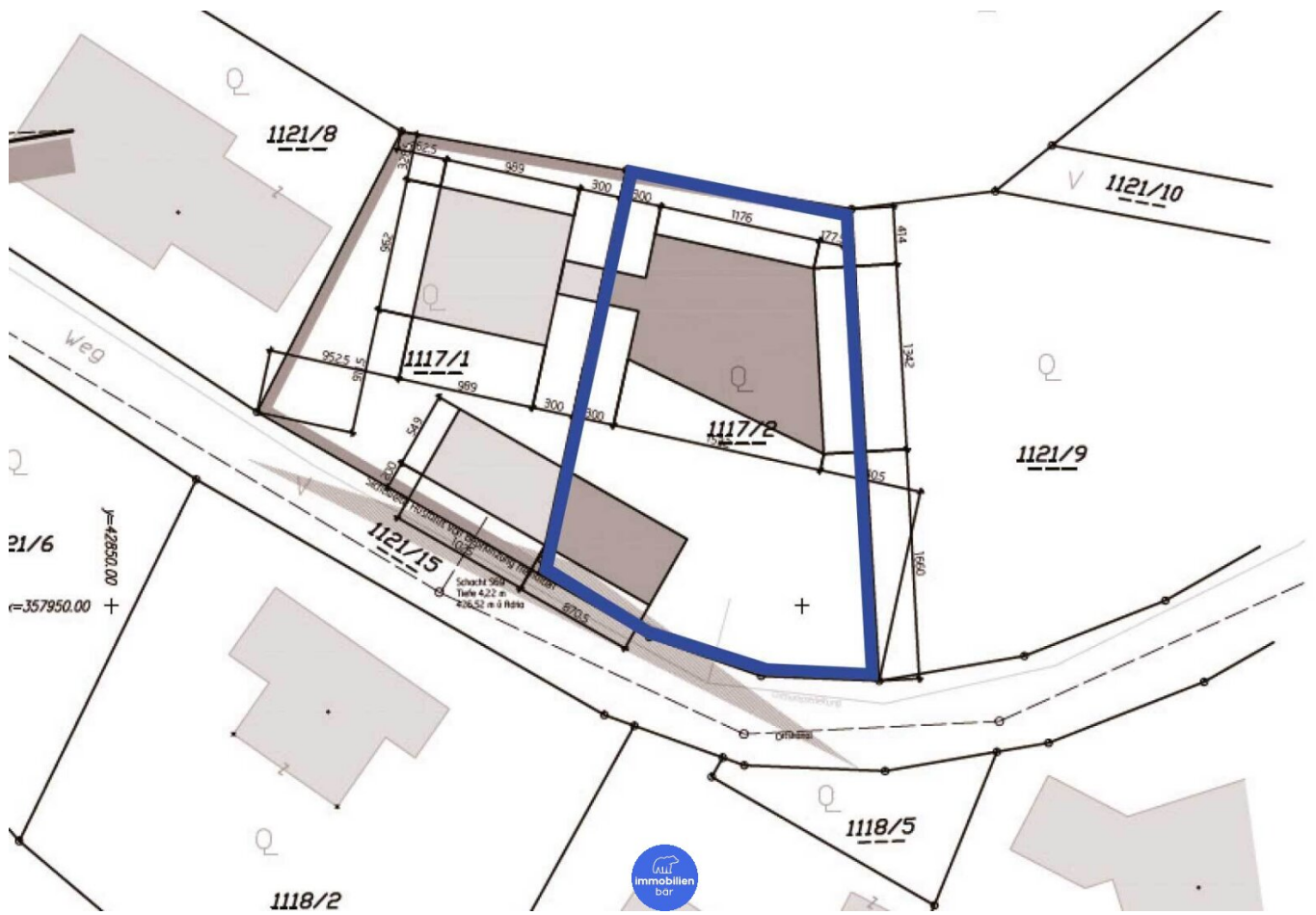
T ?+43 660 1077697?

H [katharina.braeuer@immobaer.at](mailto:katharina.braeuer@immobaer.at)

Gerne stehe ich Ihnen für weitere Informationen oder einen Besichtigungstermin zur Verfügung.







## Objektbeschreibung

Ein Leben im Grünen, ganz nach Ihren eigenen Wünschen und ganz unbeschwert, das können Sie sich im Eferdinger Land verwirklichen. Im wunderschönen und verträumten Ort Stroheim steht dieses 695m<sup>2</sup> Grundstück zum Verkauf. Es befindet sich in idyllischer Ruhelage und punktet mit einigen Besonderheiten.

Sie können Ihr Eigenheimprojekt ganz in Ihrem Tempo verwirklichen, denn für das Grundstück besteht kein Bauzwang. Hervorzuheben ist außerdem ein bewilligter Einreichplan vom Architekten. Somit sparen Sie sich eine intensive Planungsphase und können gleich mit dem Bau starten. Diese Merkmale machen das Grundstück zu etwas ganz Einzigartigen. Hier, in der begehrten Wohngegend, kann schon in Kürze ihr Traum vom Eigenheim entstehen.

### Fakten:

- Größe: 695 m<sup>2</sup>
- Kein Bebauungsplan - es gilt die OÖ Bauordnung
- Kein Bauzwang - somit auch perfekt als Anlage geeignet
- Genehmigter Architekten - Einreichplan vorhanden

### Infrastruktur / Entfernungen

#### Gesundheit

Arzt <4.000m

Apotheke <5.500m

#### Kinder & Schulen

Schule <4.000m

Kindergarten <4.500m

#### Nahversorgung

Supermarkt <4.000m

Bäckerei <6.000m

**Sonstige**

Bank <4.000m

Geldautomat <5.000m

Post <4.000m

Polizei <5.000m

**Verkehr**

Bus <500m

Bahnhof <3.500m

Flughafen <6.000m

Angaben Entfernung Luftlinie / Quelle: OpenStreetMap