

**Wir verbauen ihre Ideen Individuell nach  
Kundenwünschen gestaltete Liegenschaft mit 51 m<sup>2</sup>  
Wohnnutzfläche auf 685 m<sup>2</sup> Eigengrund**



**Objektnummer: 199716877**

**Eine Immobilie von Reimer Immobilien GmbH**

## Zahlen, Daten, Fakten

<b>Art:</b>	Sonstige - Sonstige
<b>Land:</b>	Österreich
<b>PLZ/Ort:</b>	2042 Grund
<b>Baujahr:</b>	2024
<b>Alter:</b>	Neubau
<b>Wohnfläche:</b>	51,00 m <sup>2</sup>
<b>Zimmer:</b>	2
<b>Bäder:</b>	1
<b>WC:</b>	1
<b>Kaufpreis:</b>	149.000,00 €
<b>Provisionsangabe:</b>	

3% des Kaufpreises zzgl. 20% USt.

## Ihr Ansprechpartner

**Manfred Kemler**

Reimer Immobilien GmbH  
Hauptplatz 10  
2130 Mistelbach

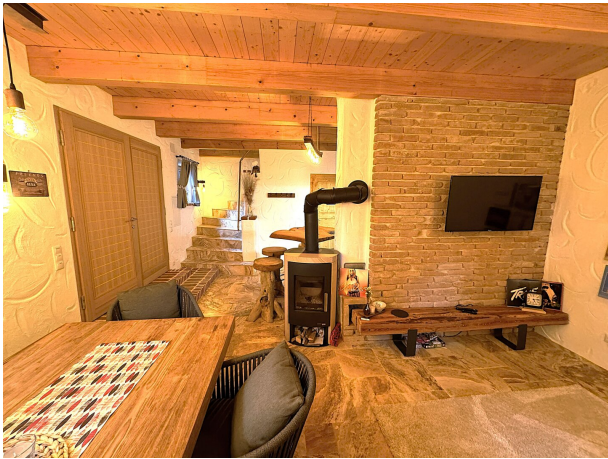
T +43 6763508462

Gerne stehe ich Ihnen für weitere Informationen oder einen Besichtigungstermin zur Verfügung.





















## Objektbeschreibung

Der angegebene Kaufpreis versteht sich wie auf den Musterhausfotos zu sehen, voll möbliert und eingerichtet.

Der Kaufpreis ist abhängig vom tatsächlichen Ist-Zustand und verhandelbar.

Der Rohbau schlüsselfertig kann um € 160.000,-- zur eigenen Fertigstellung (Einrichtung) erworben werden.

### Infrastruktur / Entfernungen

#### Gesundheit

Arzt <3.000m  
Apotheke <7.500m  
Krankenhaus <8.000m  
Klinik <9.500m

#### Kinder & Schulen

Schule <2.500m  
Kindergarten <3.000m

#### Nahversorgung

Supermarkt <6.500m  
Bäckerei <2.500m

#### Sonstige

Bank <3.000m  
Geldautomat <3.000m  
Polizei <2.000m  
Post <3.000m

#### Verkehr

Bus <500m  
Autobahnanschluss <1.500m  
Bahnhof <1.500m

Angaben Entfernung Luftlinie / Quelle: OpenStreetMap