

## Top Lage! 3 Zimmer-Wohnung im Süden von St. Pölten



**Objektnummer: 960/69410**  
**Eine Immobilie von s REAL**

## Zahlen, Daten, Fakten

<b>Art:</b>	Wohnung
<b>Land:</b>	Österreich
<b>PLZ/Ort:</b>	3100 St. Pölten
<b>Baujahr:</b>	1969
<b>Nutzfläche:</b>	90,34 m <sup>2</sup>
<b>Zimmer:</b>	3
<b>Bäder:</b>	1
<b>WC:</b>	1
<b>Heizwärmebedarf:</b>	<b>B</b> 43,70 kWh / m <sup>2</sup> * a
<b>Gesamtenergieeffizienzfaktor:</b>	<b>C</b> 1,06
<b>Kaufpreis:</b>	139.000,00 €
<b>Betriebskosten:</b>	201,08 €
<b>Heizkosten:</b>	111,46 €
<b>USt.:</b>	42,40 €
<b>Provisionsangabe:</b>	

3% des Kaufpreises zzgl. 20% USt.

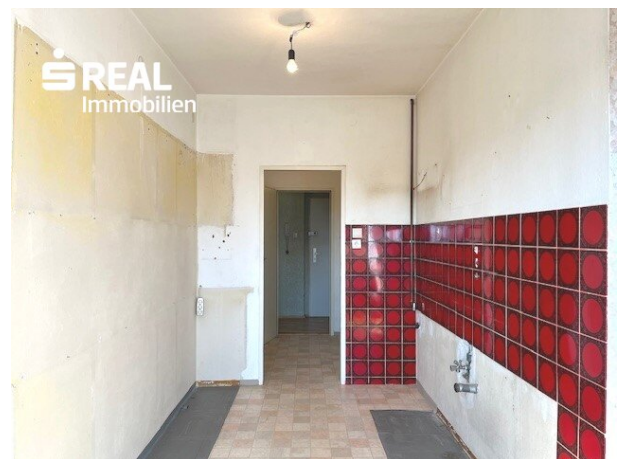
## Ihr Ansprechpartner



### Mag. Dr. Özgür Tasdelen

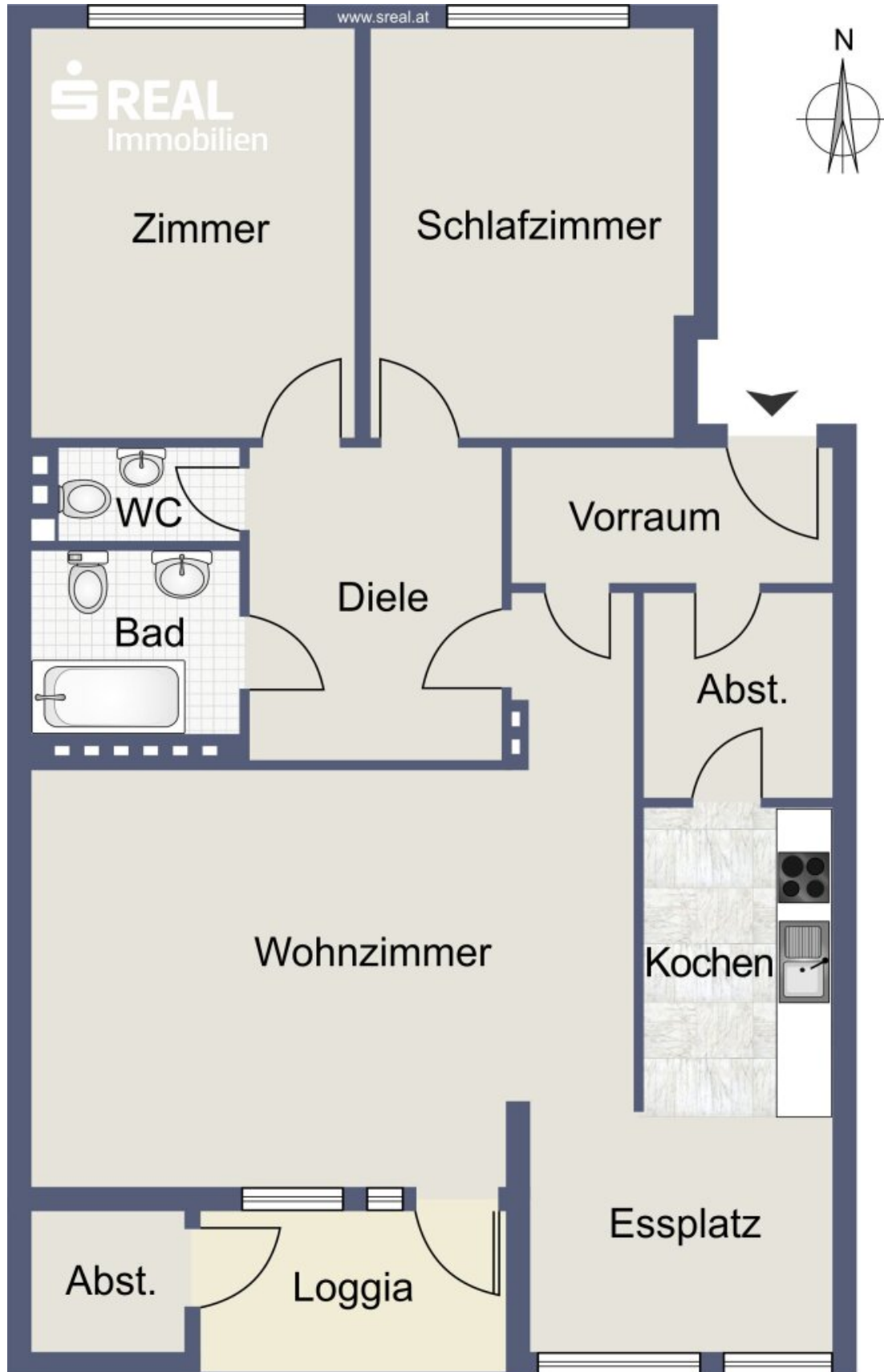
s REAL - St. Pölten  
Josefstraße 120  
3100 St. Pölten

T +43 (0)5 0100 - 26231









Planskizze

## Objektbeschreibung

Top Lage!

3 Zimmer-Wohnung mit ca. 91 m<sup>2</sup> Nutzfläche und Loggia im Süden von St. Pölten!

Fußläufig erreichbar: Schwaighof (Apotheke Süd, Spar, Sparkasse Filiale, Trafik, Bäckerei Hager, E-Ladestation), BG/BRG St. Pölten, Pro Gym, Franz Jonas VS, NÖ Landeskindergarten Schwaighof, Wifi St. Pölten, WKO NÖ, New Design University.

KFZ-Stellplatz, Kellerabteil

Heizung über Fernwärme und Warmwasser über dezentralen Gasdurchlauferhitzer

Monatliche Vorschreibung (inkl. USt): € 475,32

Der Autoabstellplatz ist gegen einen Aufpreis von € 10.000,00 **verpflichtend** dazuzukaufen!

Hinweis für Anleger:

Der Verkauf der Wohnung erfolgt durch eine gemeinnützige Bauvereinigung. Bei einer Vermietung gelten daher die Bestimmungen des Wohnungsgemeinnützigkeitsgesetz (WGG). Ein frei vereinbarter Mietzins ist daher nicht möglich!

Hinweis:

Airbnb ist im WGG nicht erlaubt.

Hier geht´s zum 360°

Rundgang: <https://app.immoviewer.com/portal/tour/3095037?accessKey=67d0>

Viele weitere Rundgänge, so wie alle neuen s REAL Immobilienangebote finden Sie auf [www.sreal.at](http://www.sreal.at).

Wir weisen darauf hin, dass zwischen dem Vermittler und dem zu vermittelnden Dritten ein familiäres oder wirtschaftliches Naheverhältnis besteht.

### Infrastruktur / Entfernungen

#### Gesundheit

Arzt <500m

Apotheke <500m

Klinik <2.000m



Krankenhaus <3.000m

**Kinder & Schulen**

Schule <500m

Kindergarten <500m

Universität <3.000m

Höhere Schule <500m

**Nahversorgung**

Supermarkt <500m

Bäckerei <500m

Einkaufszentrum <2.000m

**Sonstige**

Bank <500m

Geldautomat <1.000m

Polizei <1.000m

Post <1.500m

**Verkehr**

Bus <500m

Bahnhof <500m

Autobahnanschluss <1.500m

Flughafen <4.500m

Angaben Entfernung Luftlinie / Quelle: OpenStreetMap





## **Österreichs beste Makler/innen**

### **Qualität – Sicherheit – Kompetenz**

Mehr als 60 Immobilienkanzleien an über 80 Standorten und über 400 Mitarbeiter/Innen machen den Immobilienring Österreich zu Österreich größtem, freien Makler-Netzwerk. Die Mitglieder zählen zu den führenden Immobilien-Experten.

- Sicherheit einer seriösen Kanzlei und umfassender Service
- Transparente Geschäftsanbahnung und –abwicklung
- Über 5.000 Liegenschaften in verschiedenen Preisklassen

Immobilienring Österreich Makler sind Spezialisten bei Vermietung und Verkauf von Wohn- und Gewerbeimmobilien, Grundstücken sowie Investmentobjekten. Sie bieten Ihnen höchste Beratungsqualität, profundes Know-How und langjährige Erfahrung.