

DEIN ZUHAUSE - Exklusives Wohnhaus mit Einliegerwohnung und Pool



Objektnummer: 7732/76

Eine Immobilie von Dein Zuhause GmbH

Zahlen, Daten, Fakten

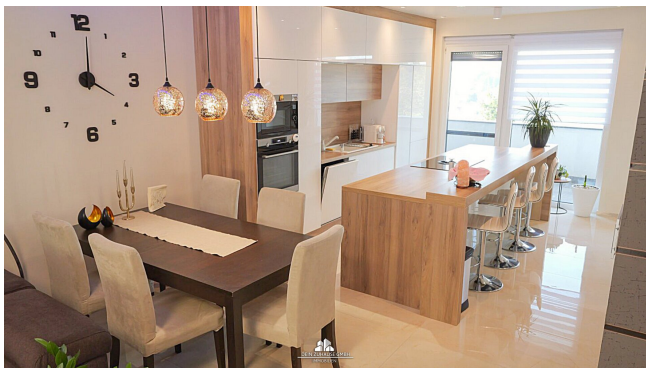
Art:	Haus - Mehrfamilienhaus
Land:	Österreich
PLZ/Ort:	4870 Vöcklamarkt
Baujahr:	2020
Zustand:	Neuwertig
Alter:	Neubau
Wohnfläche:	218,74 m ²
Nutzfläche:	334,71 m ²
Zimmer:	8
Bäder:	3
WC:	3
Balkone:	4
Terrassen:	1
Stellplätze:	4
Keller:	42,07 m ²
Heizwärmebedarf:	B 39,17 kWh / m ² * a
Gesamtenergieeffizienzfaktor:	A++ 0,51
Kaufpreis:	990.000,00 €
Betriebskosten:	120,00 €
Heizkosten:	150,00 €
USt.:	54,00 €
Provisionsangabe:	

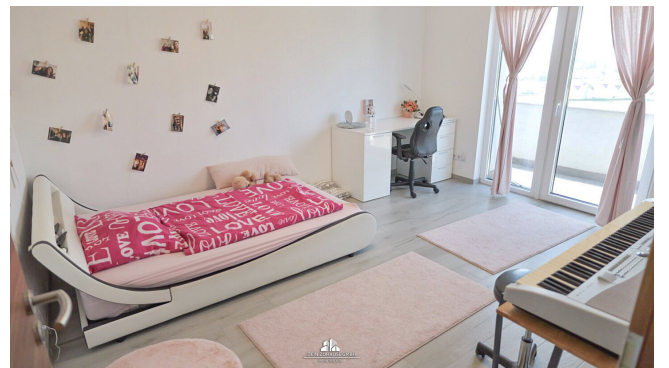
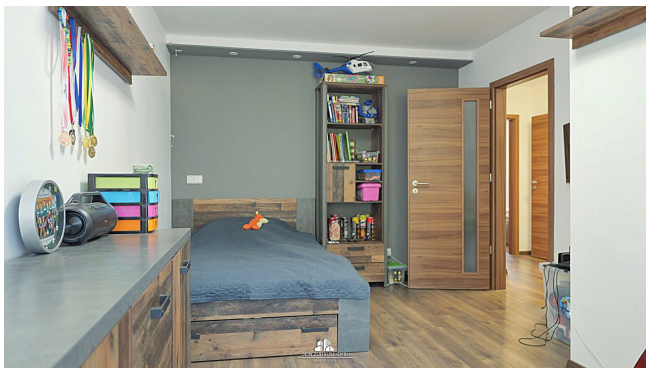
3% des Kaufpreises zzgl. 20% USt.

Ihr Ansprechpartner

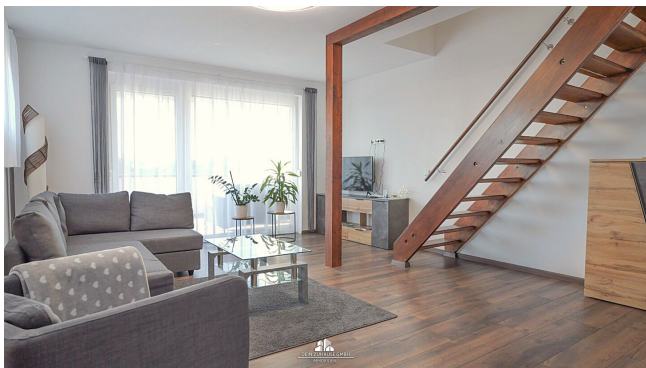


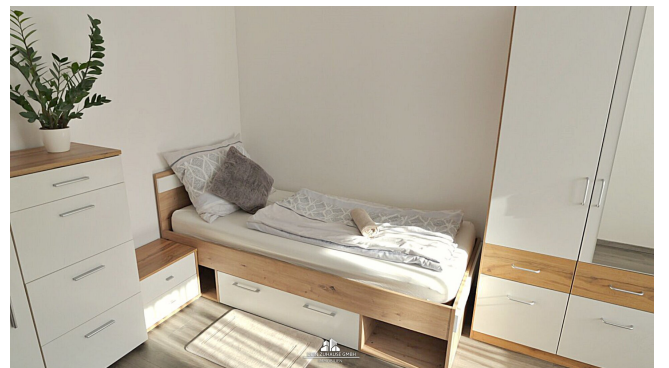


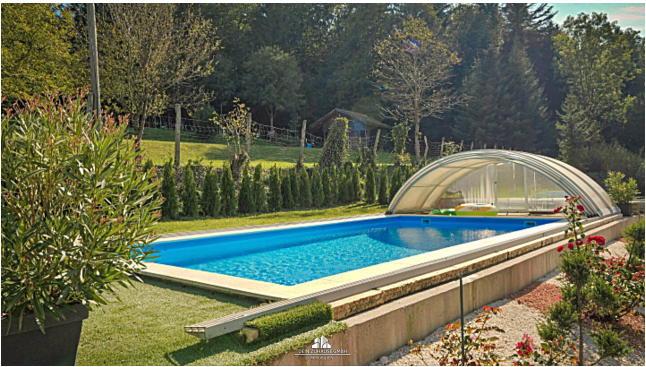


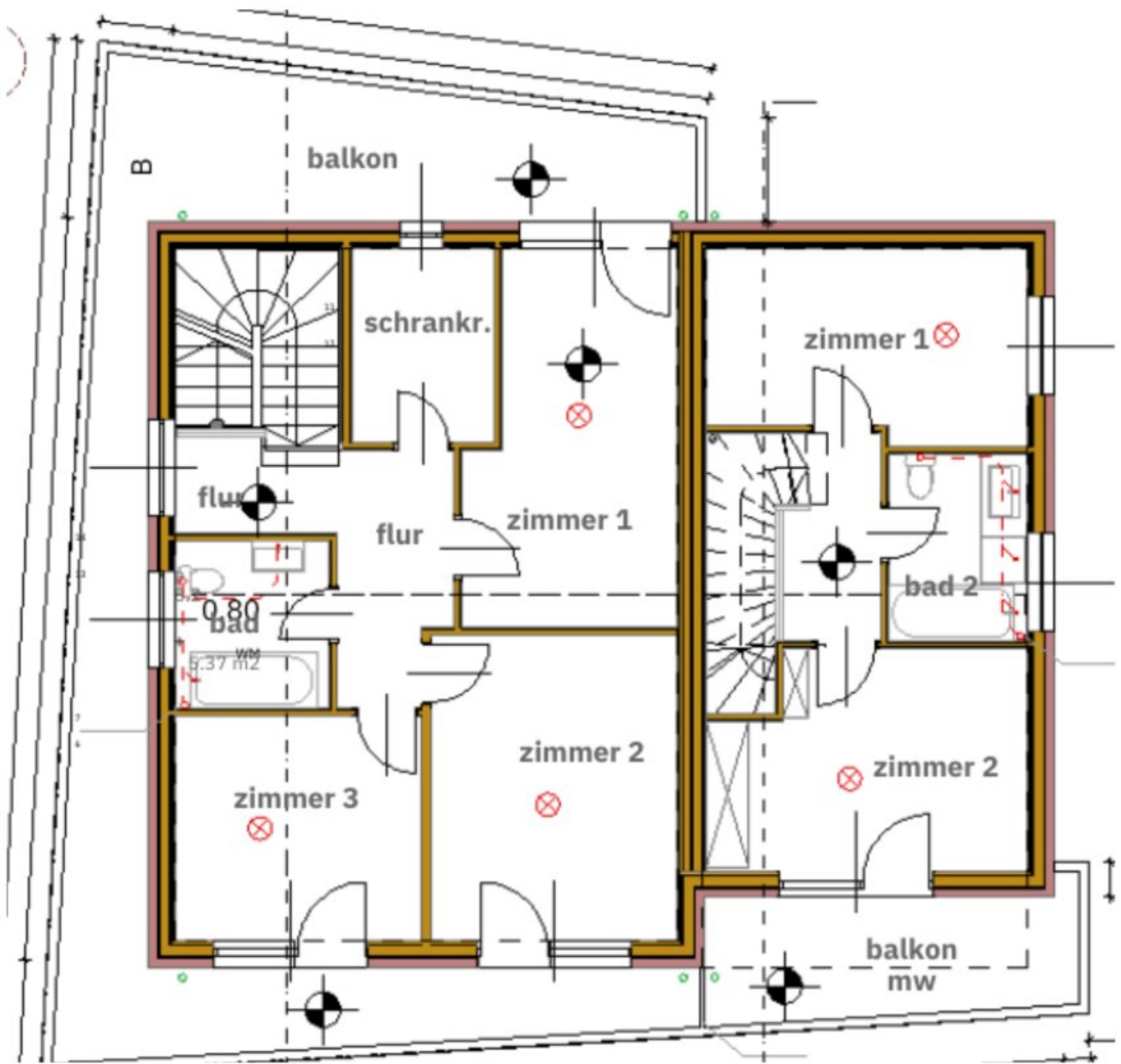




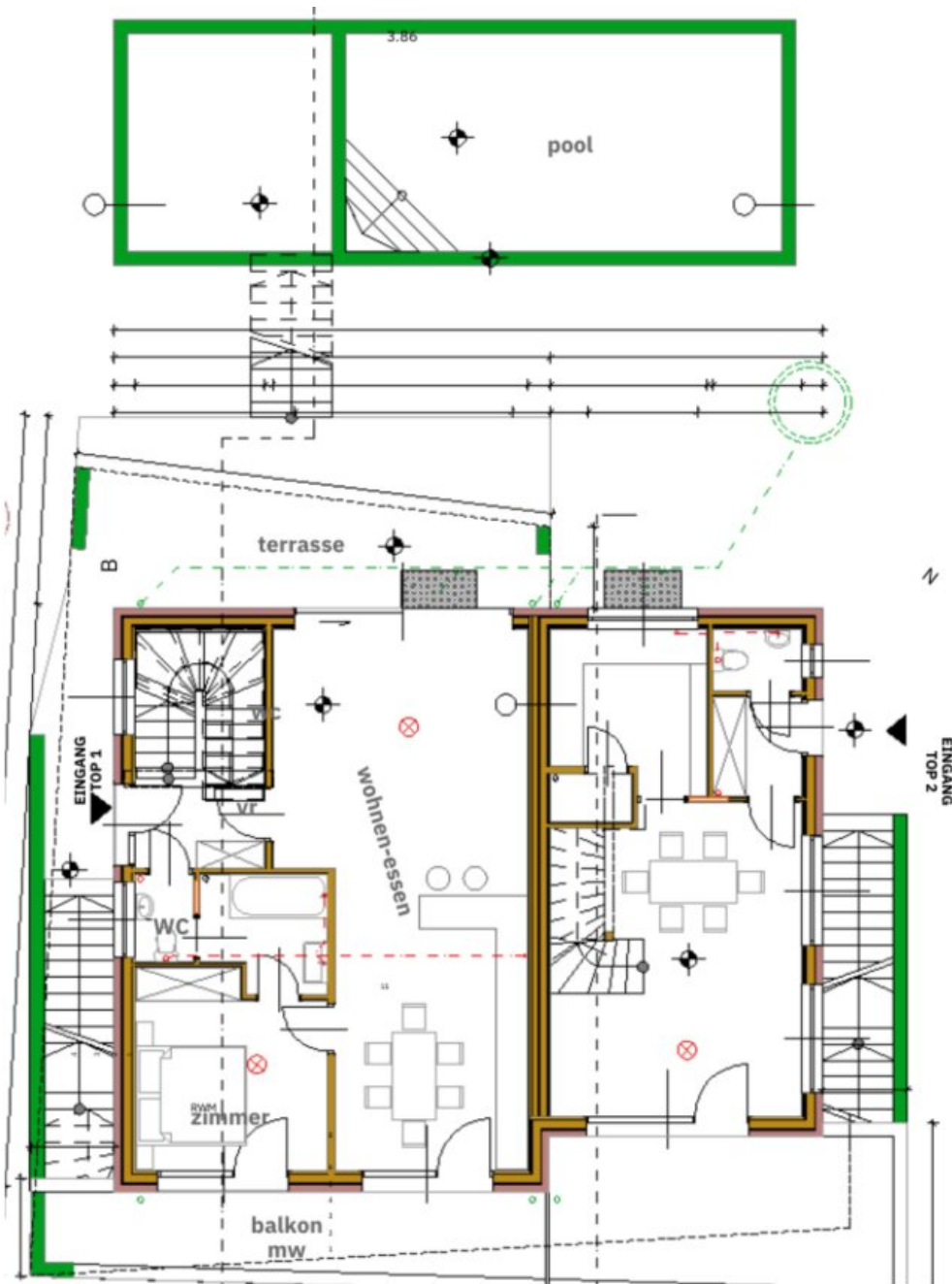




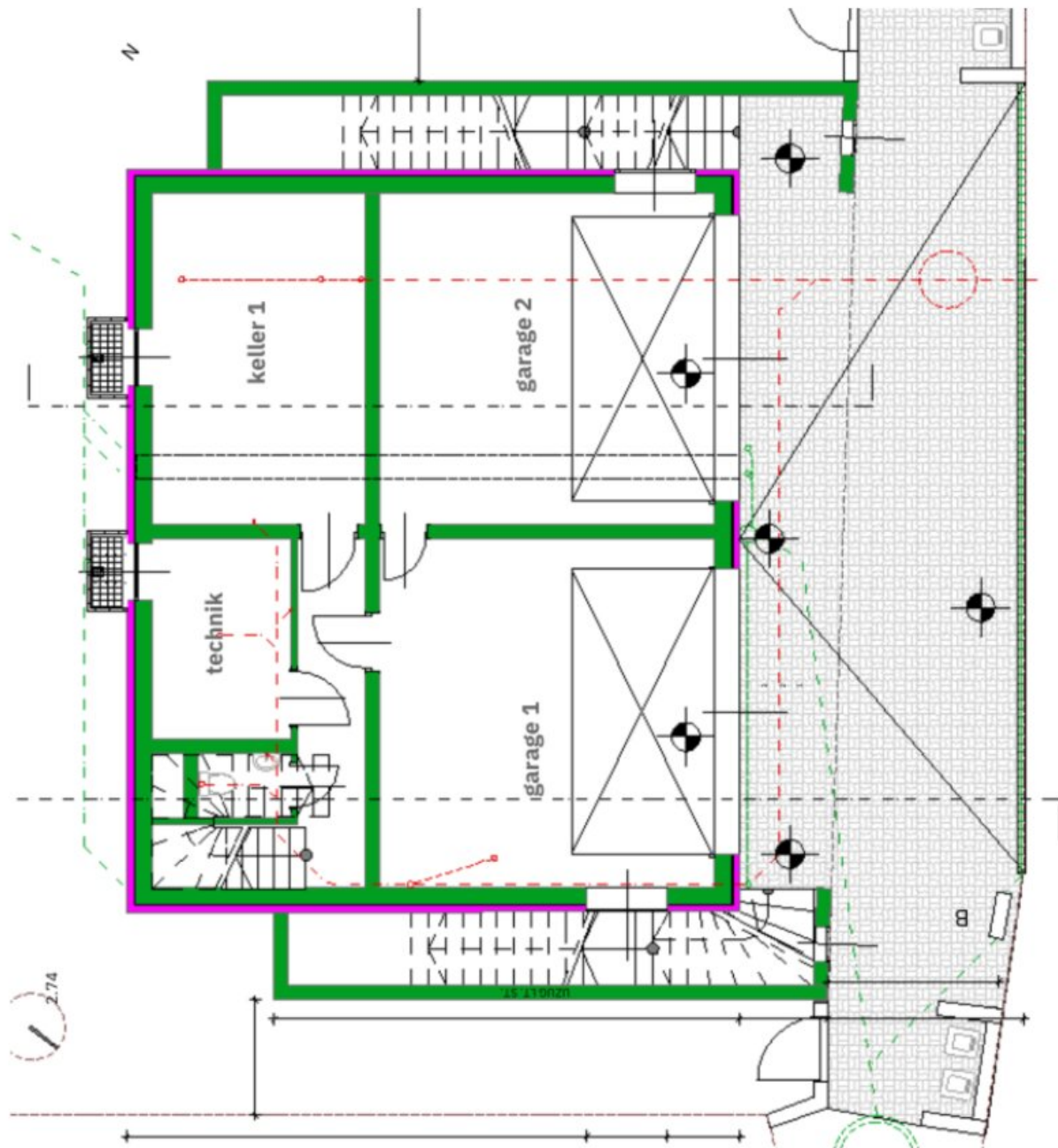




Grundriss OG



Grundriss EG



Grundriss Keller/Garage

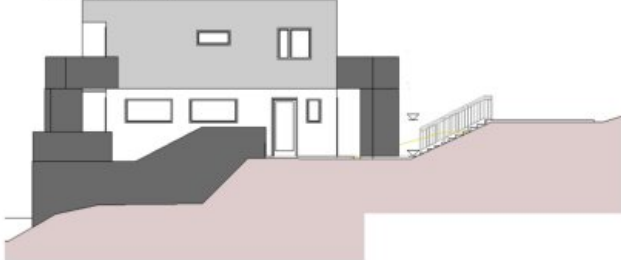
ANSICHT SÜD-OST



ANSICHT NORD-WEST (STRASSENANSICHT)

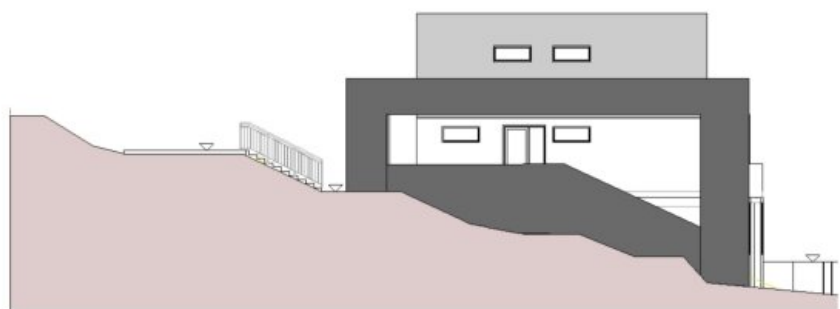


ANSICHT SÜD-WEST



ANSICHT SÜD-WEST

ANSICHT NORD-OST



Ansicht

Objektbeschreibung

Großfamilie oder zwei Generationen in einem gehobenen Wohnambiente?

Dieses Mehrfamilienhaus in Vöcklamarkt bietet Ihnen ein einzigartiges Wohnambiente und eine Investition in eine erstklassige Immobilie. Mit einer Fläche von ~ 219m² bietet das Haus 8 Zimmer, 4 Balkone, eine Terrasse, 2 Garagen, 4 Stellplätze, 3 WCs und 3 Bäder. Die Immobilie wurde 2020 auf einer Grundstücksfläche von ~ 629 m² neu errichtet.

Dank der hochwertigen Ausstattung einer Fußbodenheizung, DAN Einbauküche, Sauna und Sicherheitskamera sowie einen Swimmingpool können Sie hier luxuriös wohnen und alle Annehmlichkeiten genießen. Der ausgezeichnete Fernblick lässt Sie in den Genuss einer wunderschönen Aussicht kommen und das Wohlfühl Ihres neuen Zuhauses erleben.

HIGHLIGHTS

- 2 getrennte Wohneinheiten mit separaten Eingang (Einliegerwohnung)
- Überdachter Swimmingpool
- Gartenhaus mit Infrarot Sauna
- Überdachte Terrasse
- Fitness-Hobby Raum
- Luftwärmepumpe

Der Vermittler ist als Doppelmakler tätig.

Infrastruktur / Entfernungen

Gesundheit

Arzt <1.000m
Apotheke <1.500m
Klinik <1.000m

Kinder & Schulen

Schule <1.500m
Kindergarten <2.500m

Nahversorgung

Supermarkt <1.000m

Bäckerei <3.000m

Sonstige

Bank <1.000m

Geldautomat <1.000m

Polizei <1.000m

Post <1.000m

Verkehr

Bus <1.000m

Bahnhof <1.000m

Autobahnanschluss <8.000m

Angaben Entfernung Luftlinie / Quelle: OpenStreetMap