

**NATUR und RUHE - Haus mit viel POTENZIAL im
SÜDBURGENLAND zu verkaufen!**



Objektnummer: 549

Eine Immobilie von Natureal

Zahlen, Daten, Fakten

Art:	Haus
Land:	Österreich
PLZ/Ort:	7540 Kleinmürbisch
Baujahr:	1972
Wohnfläche:	95,00 m ²
Heizwärmebedarf:	265,50 kWh / m ² * a
Gesamtenergieeffizienzfaktor:	3,78
Kaufpreis:	195.000,00 €
Provisionsangabe:	

3% des Kaufpreises zzgl. 20% USt.

Ihr Ansprechpartner



Mag. Dr. Gert Andrieu

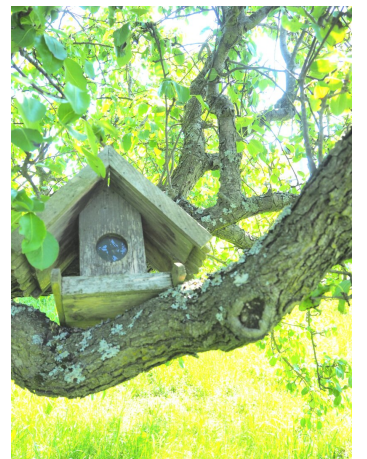
Natureal - Immobilien Andrieu
Hauptstraße 64
8650 Kindberg

T +43 676 934 85 03

Gerne stehe ich Ihnen für weitere Informationen oder einen Besichtigungstermin zur Verfügung.





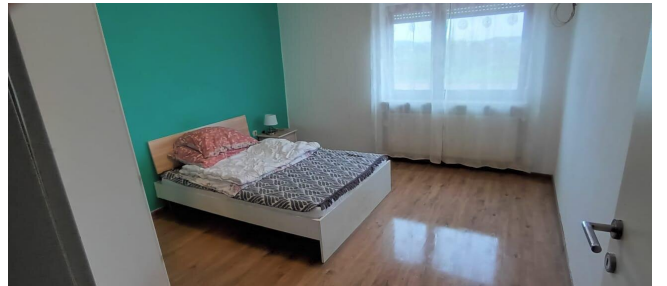


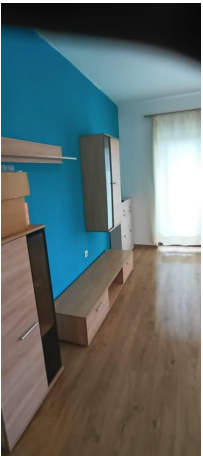
NATUREAL



IMMOBILIEN









Objektbeschreibung

Zum Verkauf gelangt ein **1972** errichtetes Haus in **Kleinmürbisch** im **Südburgenland**.

Derzeit verfügt es über eine Größe von rund 95 m².

Diese sind in **1 Vorraum, 1 Küche, 1 Speis, 1 Wohnzimmer, 3 Schlafzimmer, 1 Bad und 1 WC extra** aufgeteilt.

Es steht die Möglichkeit, den Dachboden auszubauen. - Hier wäre es möglich, einen zweiten - separaten - Eingang zu schaffen, was die Möglichkeit einer Ferienwohnung und Vermietbarkeit eröffnen würde.

Es ist anzuführen, dass der Dachstuhl und das Dach 2017 vollkommen erneuert wurden.

Das Haus selbst wurde mit einer neuen Fassade versehen.

Der Garten ist wunderbar und ruhig. - Er verfügt über einer Gartenlaube und eine Vielzahl an unterschiedlichen Obstbäumen und Uhdlerstöcken. - Der Ausblick ist prachtvoll! An schönen Tagen erkennt man die der Ferne das Wechselgebiet.

Für Fragen stehe ich sehr gerne zur Verfügung. - Dr. Gert Andrieu 0676 - 93 48 503

Eine Besichtigung ist jederzeit organisierbar!

Noch nichts gefunden? Wir informieren Sie über geeignete Immobilienangebote noch vor allen anderen.

Legen Sie jetzt Ihren individuellen Suchagenten unter folgendem Link an. Wir schicken Ihnen passende Immobilien exklusiv vorab zu.

[Suchagent anlegen](https://natureal.service.immo/registrieren/de) - <https://natureal.service.immo/registrieren/de>

Infrastruktur / Entfernungen

Gesundheit

Krankenhaus <2.000m

Arzt <2.000m

Apotheke <3.000m

Kinder & Schulen

Schule <2.500m

Kindergarten <3.000m

Nahversorgung

Supermarkt <2.000m
Bäckerei <10.000m
Einkaufszentrum <3.500m

Sonstige

Bank <3.000m
Geldautomat <3.000m
Post <3.000m
Polizei <3.000m

Verkehr

Bus <1.500m
Autobahnanschluss <7.000m
Bahnhof <8.500m

Angaben Entfernung Luftlinie / Quelle: OpenStreetMap