

Traumhaftes Wohnen in Schlins - Großzügige 4-Zimmer Wohnung mit Balkon und Garage!



Objektnummer: 5360/399

Eine Immobilie von Breuss & Partner GmbH

Zahlen, Daten, Fakten

Art:	Wohnung
Land:	Österreich
PLZ/Ort:	6824 Schlins
Wohnfläche:	147,80 m ²
Nutzfläche:	159,70 m ²
Zimmer:	4
Balkone:	1
Stellplätze:	1
Keller:	62,00 m ²
Kaufpreis:	525.000,00 €
Betriebskosten:	320,00 €
Provisionsangabe:	

3% des Kaufpreises zzgl. 20% USt.

Ihr Ansprechpartner



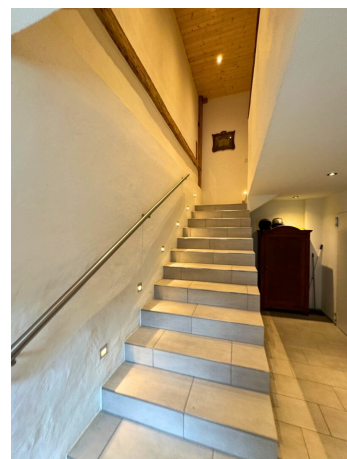
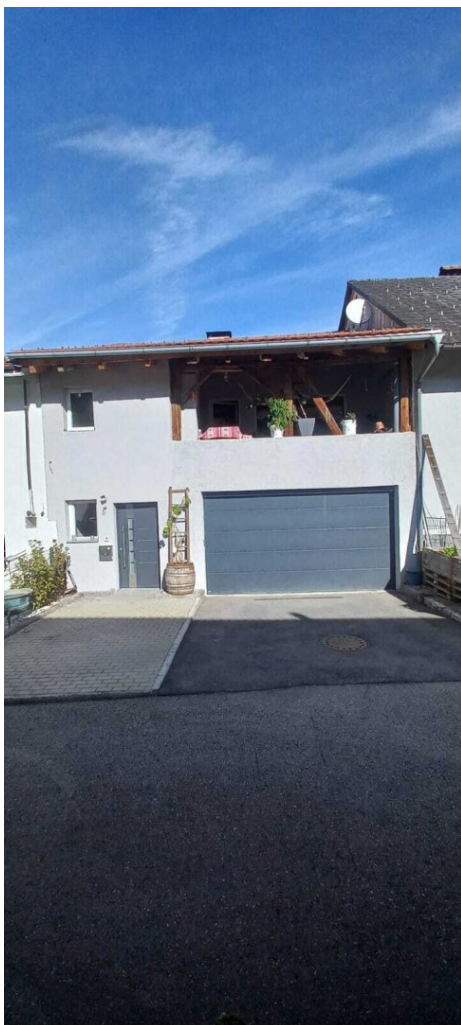
Michael Helm

Breuss & Partner GmbH
Marktstrasse 38
6850 Dornbirn

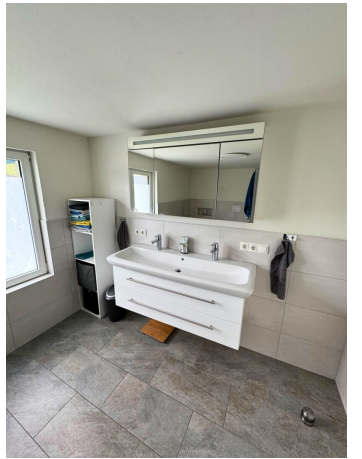
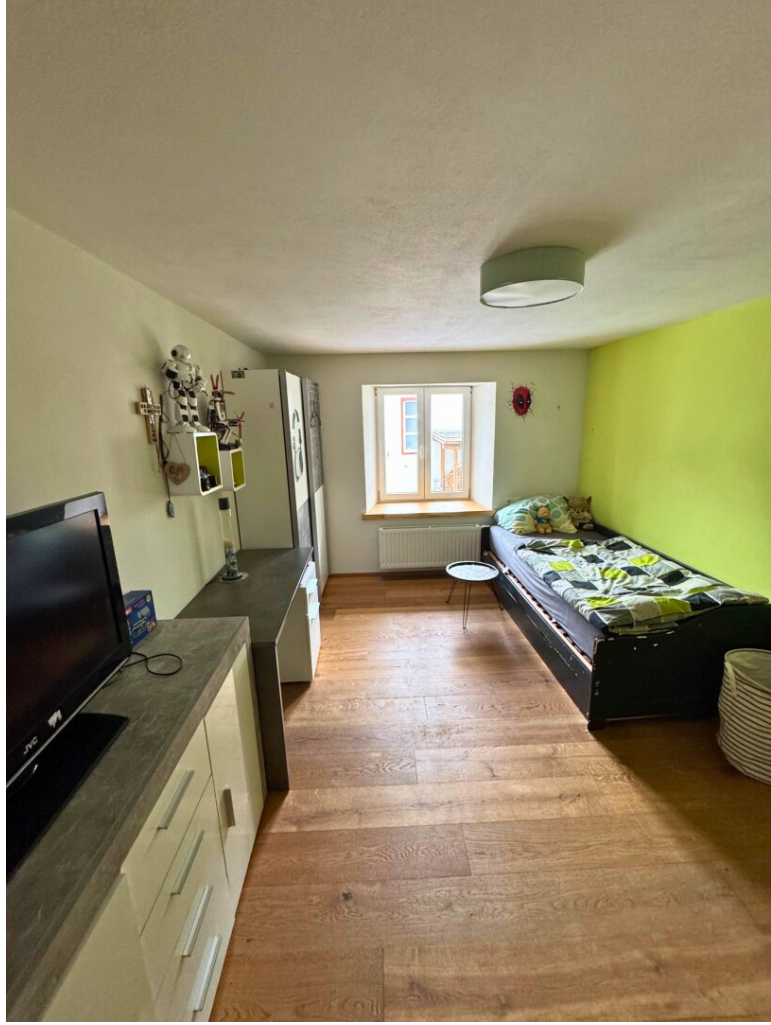
T +43 (0) 699 150 36 132

Gerne stehe ich Ihnen für weitere Informationen oder einen Besichtigungstermin zur Verfügung.





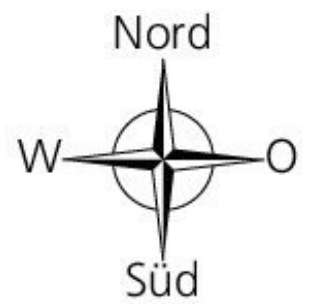
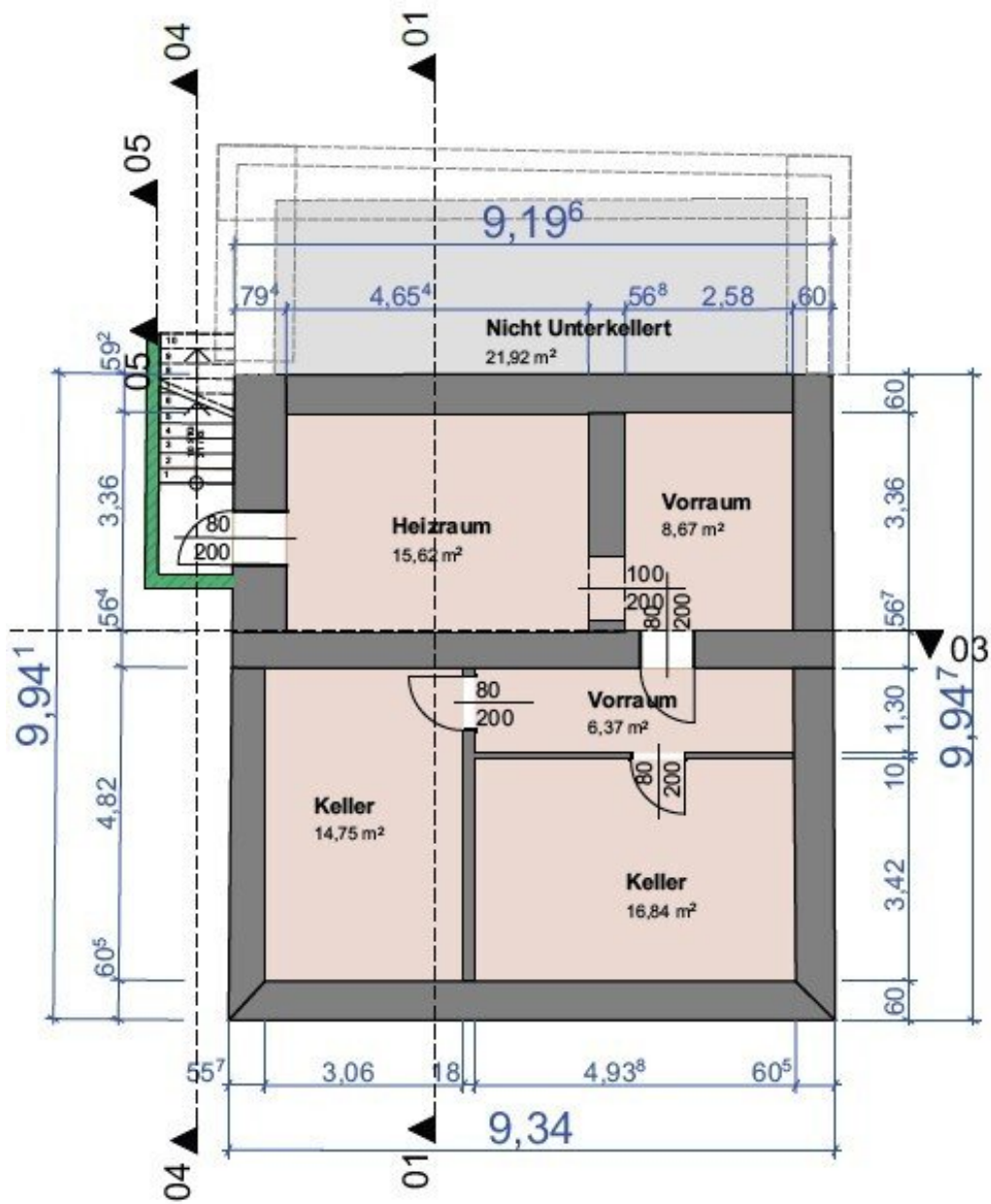


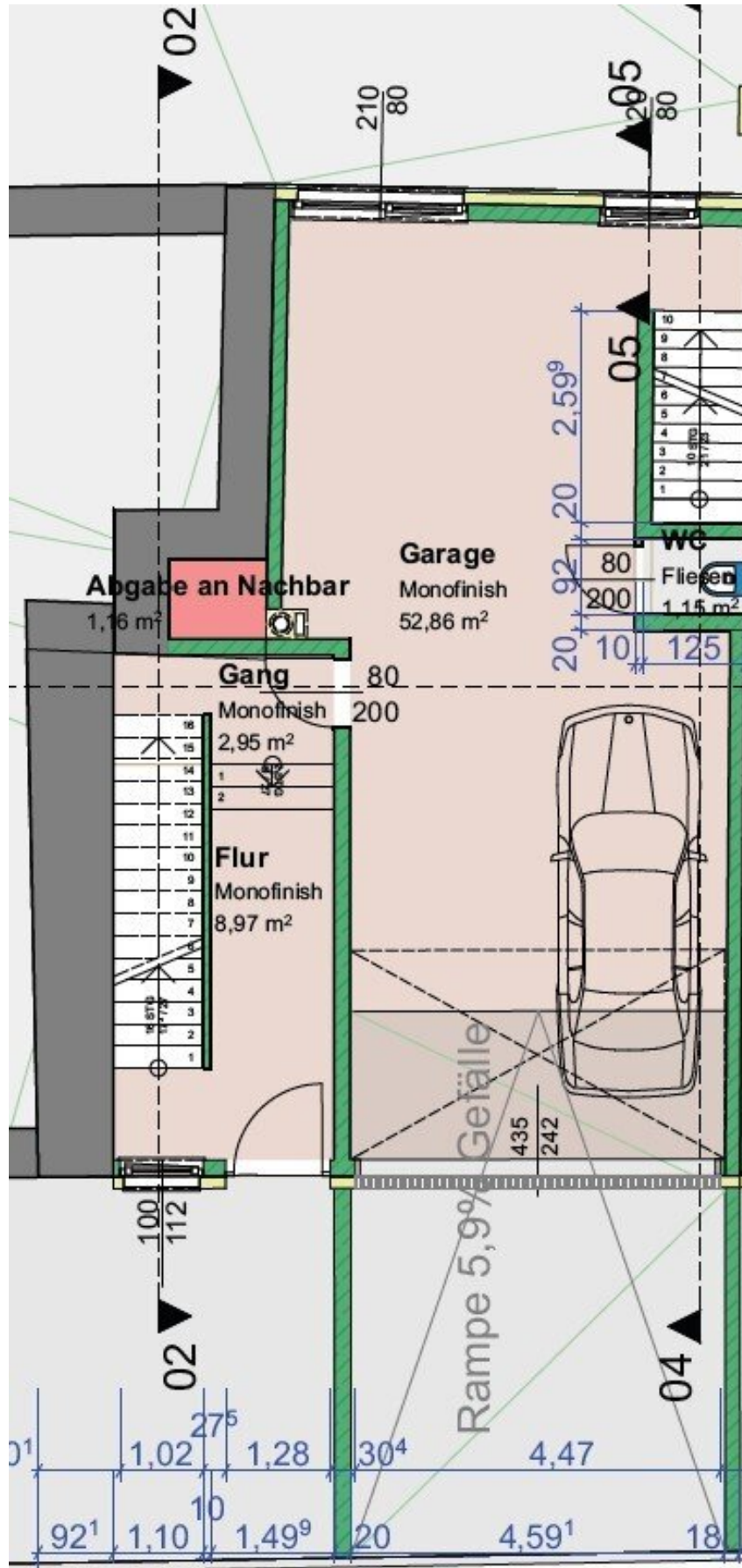




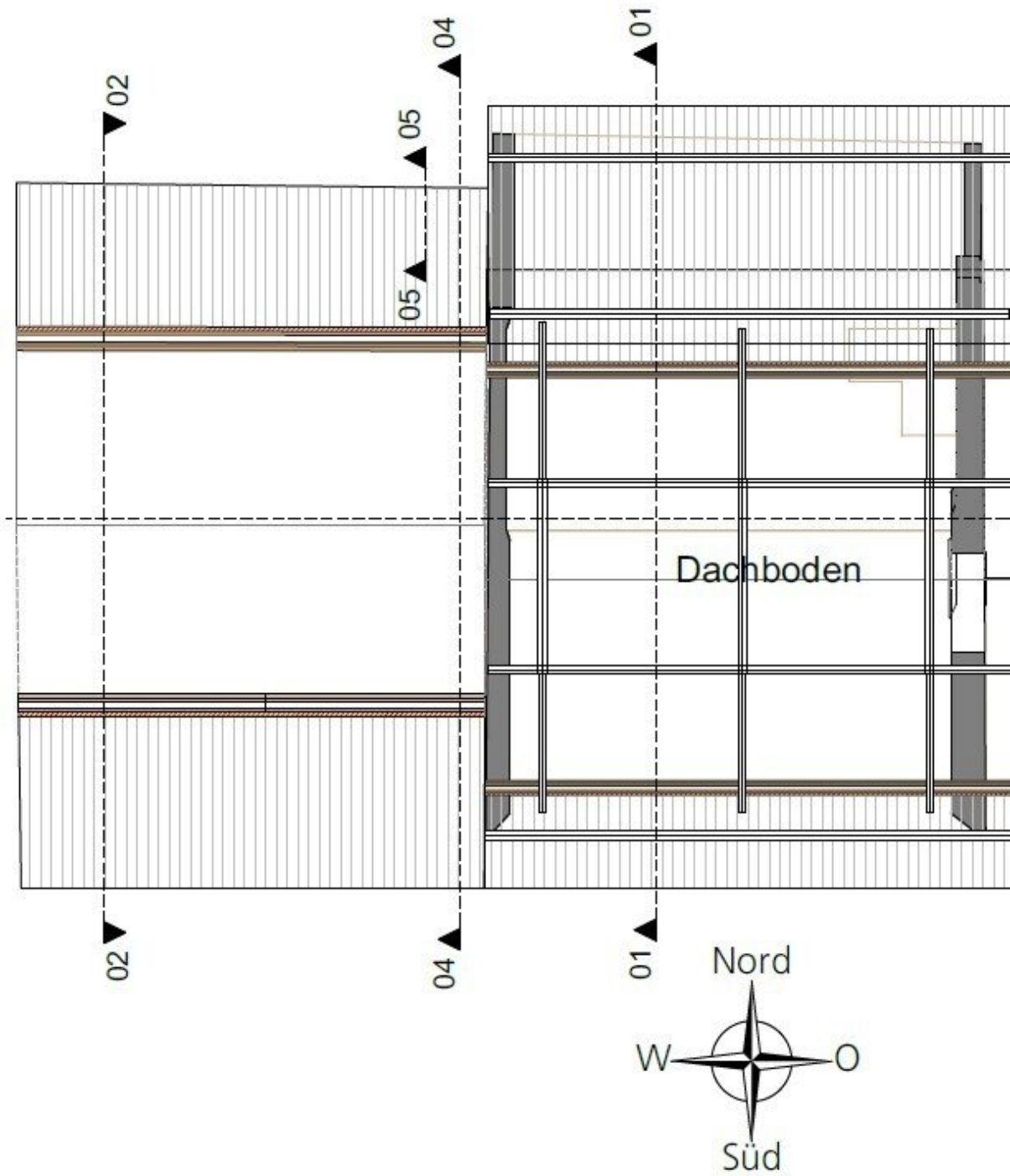








Dachdraufsicht M. 1:100



Objektbeschreibung

Willkommen in Ihrem neuen Zuhause in Schlins, einer malerischen Gemeinde im schönen Vorarlberg! Hier bieten wir Ihnen eine einzigartige Immobilie zum Kauf an, die alles hat, was Sie sich für Ihre Traumwohnung wünschen können.

Diese geräumige Wohnung mit einer Fläche von 147,8m² bietet Ihnen ausreichend Platz für sich und Ihre Familie. Sie verfügt über 4 helle und freundliche Zimmer, die sich ideal als Schlafzimmer oder Büro nutzen lassen. Der offene Grundriss sorgt für ein modernes Wohngefühl und bietet Ihnen zahlreiche Gestaltungsmöglichkeiten.

Zudem verfügt die Wohnung über einen Ausbaubaren Dachboden oder eine Offene Galerie mit Atelier.

Abgerundet wird die Wohnung mit einem geräumigen Keller inkl. Hobbyraum und WC, einem Heizraum und einer großen Garage und Stellplätzen.

Die hochwertige Ausstattung der Wohnung wird Sie begeistern. Die Böden sind mit elegantem Parkett und stilvollen Fliesen versehen, die für ein gemütliches Ambiente sorgen. Auch die Elektroinstallationen sind auf dem neuesten Stand und entsprechen den höchsten Qualitätsstandards. Das Gebäude selbst ist in Massivbauweise errichtet und garantiert somit eine solide und langlebige Bauqualität.

Ein Highlight der Wohnung ist der großzügige Balkon, der Ihnen einen atemberaubenden Blick auf die umliegende Landschaft bietet. Hier können Sie entspannt den Tag ausklingen lassen und die frische Luft genießen.

Die Lage der Wohnung ist perfekt für Familien geeignet. In unmittelbarer Nähe finden Sie einen Arzt, eine Schule und einen Kindergarten, die alle bequem zu Fuß erreichbar sind. Auch ein Supermarkt befindet sich in der Nähe, sodass Sie Ihren Einkauf schnell und einfach erledigen können.

Die Verkehrsanbindung ist ebenfalls optimal. Eine Bushaltestelle befindet sich in unmittelbarer Nähe und ermöglicht Ihnen eine bequeme Anbindung an die umliegenden Städte. Auch die Autobahn ist nur wenige Minuten entfernt, sodass Sie schnell und unkompliziert an Ihr Ziel gelangen.

Sie sind auf der Suche nach einer Immobilie, die Ihnen ein modernes und komfortables Wohnen ermöglicht? Dann ist diese Wohnung in Schlins genau das Richtige für Sie! Überzeugen Sie sich selbst von den Vorzügen dieser einzigartigen Immobilie und vereinbaren Sie noch heute einen Besichtigungstermin. Wir freuen uns darauf, Sie bald persönlich begrüßen zu dürfen!

Alle Angaben nach bestem Wissen. Irrtum und Zwischenverkauf vorbehalten.

Dieses Expose ist eine Vorinformation, als Rechtsgrundlage gilt alleine der abgeschlossene Kaufvertrag.

§15 der Maklerverordnung gilt als vereinbart.

Infrastruktur / Entfernungen

Gesundheit

Arzt <1.000m
Apotheke <2.000m
Krankenhaus <8.000m

Kinder & Schulen

Schule <500m
Kindergarten <1.000m
Höhere Schule <9.000m
Universität <9.000m

Nahversorgung

Supermarkt <1.000m
Bäckerei <1.500m
Einkaufszentrum <9.000m

Sonstige

Bank <1.000m
Geldautomat <1.000m
Post <2.000m
Polizei <5.000m

Verkehr

Bus <1.000m
Autobahnanschluss <1.500m
Bahnhof <1.500m

Angaben Entfernung Luftlinie / Quelle: OpenStreetMap