

**DB Immobilien | Einzigartiger Bungalow mit großzügigem
(Bau-) Grundstück und Pool zu verkaufen!**



Haus

Objektnummer: 426

Eine Immobilie von db immobilien e.U.

Zahlen, Daten, Fakten

Art:	Haus - Bungalow
Land:	Österreich
PLZ/Ort:	7000 Eisenstadt
Baujahr:	1963
Alter:	Neubau
Wohnfläche:	221,49 m ²
Nutzfläche:	445,60 m ²
Zimmer:	7
Bäder:	3
WC:	2
Stellplätze:	4
Garten:	1.100,00 m ²
Heizwärmebedarf:	E 187,00 kWh / m ² * a
Gesamtenergieeffizienzfaktor:	E 3,24
Kaufpreis:	890.000,00 €
Betriebskosten:	193,33 €
Provisionsangabe:	

3% des Kaufpreises zzgl. 20% USt.

Ihr Ansprechpartner



Sandra Huemer

DB IMMOBILIEN
Birkengasse 12
2384 Breitenfurt bei Wien





















SCNITT E-E'

PLANVERFASSER:

HOCH- UND FERBAU ING. FRITZ BRANDLHOFER BAUMEISTER MÜNCHEN, BUNDESTRASSE 23 TEL. 407	PLAN-NR. 22563
DATUM: 8. 8. 1935	HOHEZEHNER: <i>Handwritten</i>

Dieser Plan ist urheberrechtlich geschützt!

ERHÖHTE
LAGEZEICHNUNG

BAUFÜHRER:

ING. FRITZ BRANDLHOFER
BAUMEISTER
Handwritten

BAD

GANG

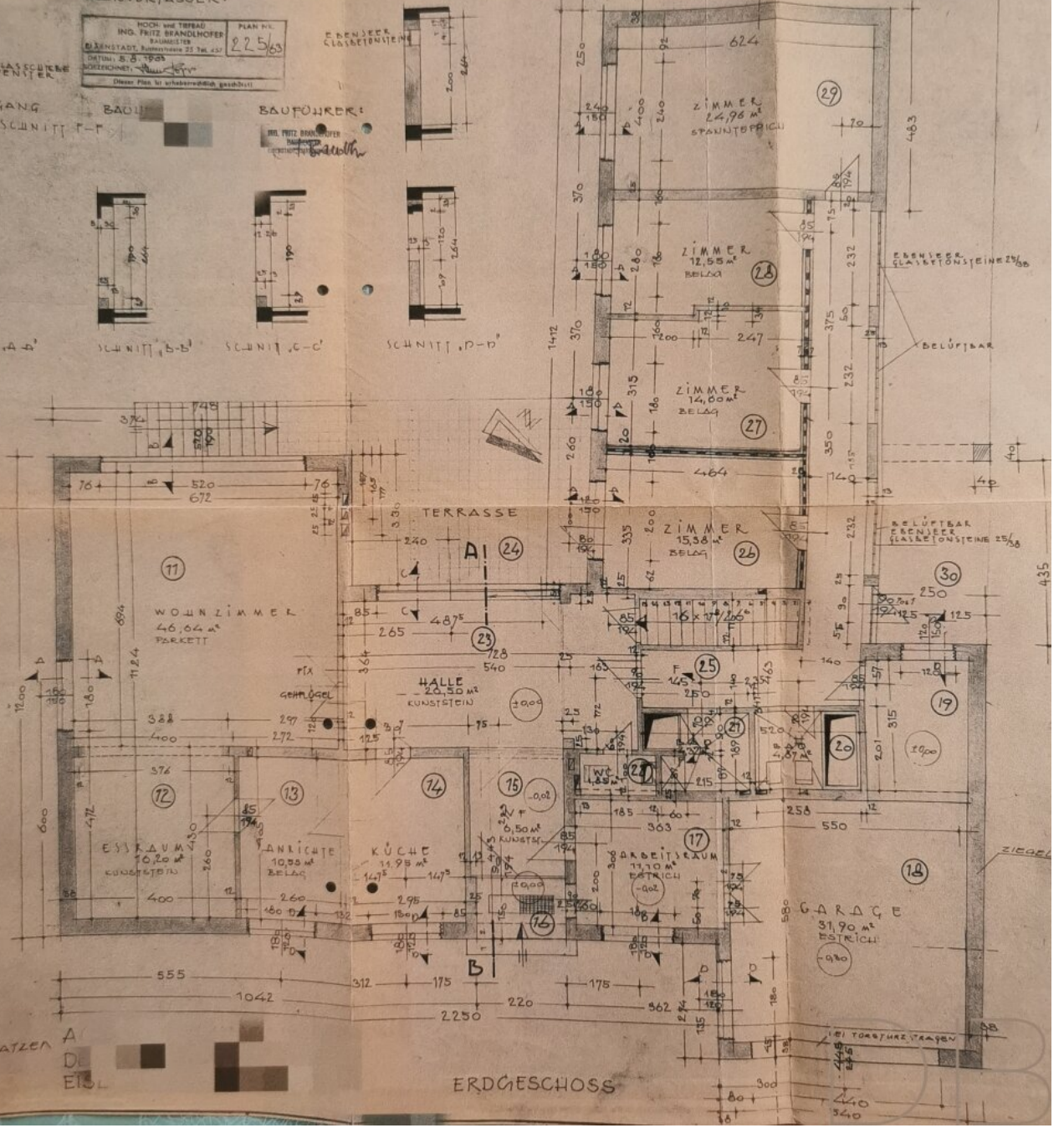
BAU

SCNITT A-A'

SCNITT B-B'

SCNITT C-C'

SCNITT D-D'



ERDGESCHOSS

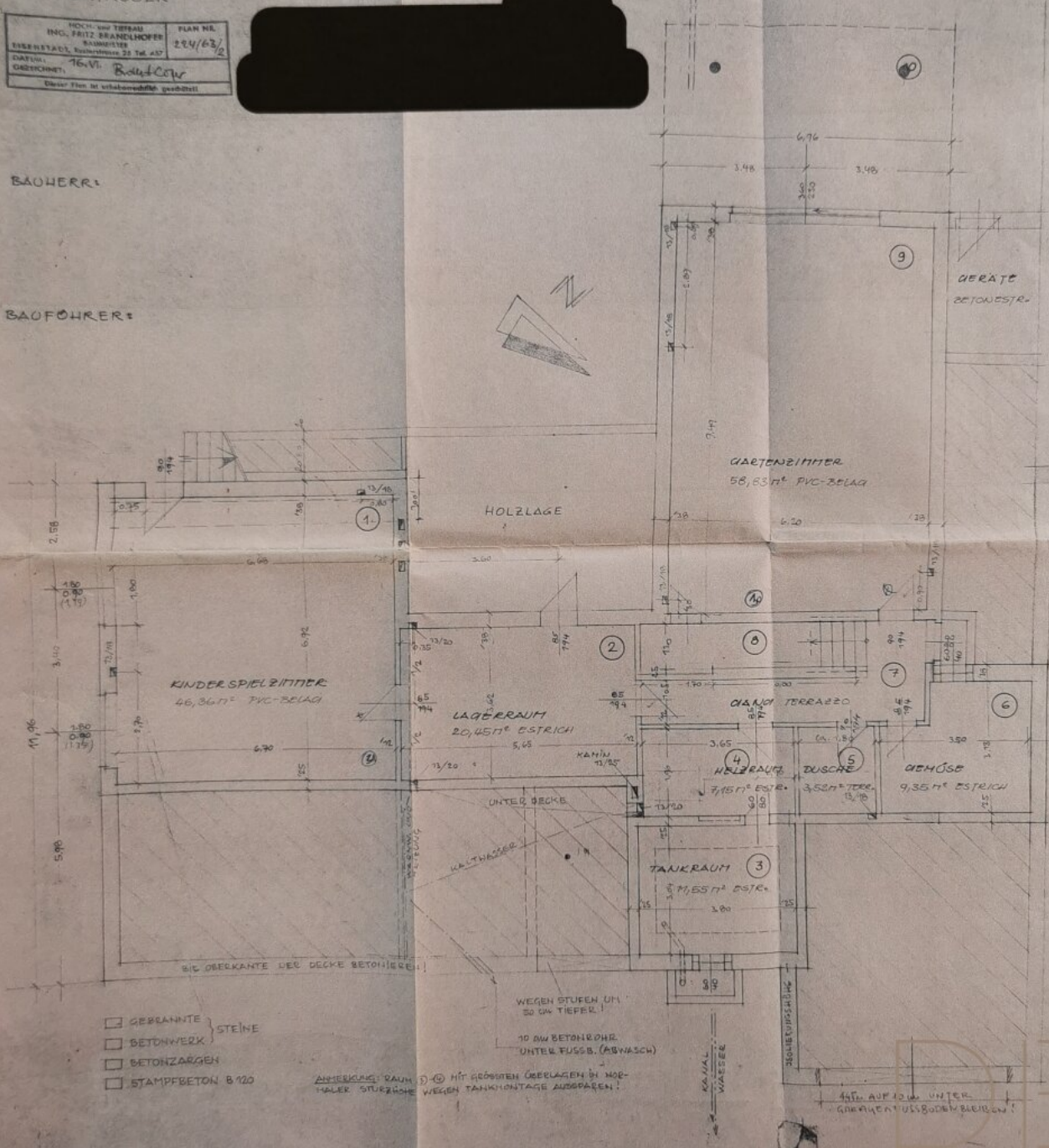
PLANVERFASSER:

NACH: VON TERRAZZ ING. FRITZ BRANDLHOFER BAUINGENIEUR EISENSTADT, Kuchelstrasse 22, Tel. 457	PLAN NR. 224/63/2
DATUM: 16. VI. 1964	Bauhütte
Dieser Plan ist urheberrechtlich geschützt!	

BAUHERR:

BAUFÜHRER:

SCHWIMMBOOD



- GERÄNNTE STEINE
- BETONWERK
- BETONZARGEN
- STAMPFBETON B 120

AMERIKANISCHER RAUM 3) 4) MIT GRÖßTEN ÜBERLAGEN IN NORD-
TALER STÜTZEN WEGEN TANKMONTAGE AUSSPAREN!

WEGEN STUFEN UM
50 CM TIEFER!
10 CM BETONDRÜBE
UNTER FUßB. (ABWASCH)

40 CM AUF 12 CM UNTER
GERÄTENTISSELBODENBELAG!

Objektbeschreibung

Entdecken Sie diesen sonnenverwöhnten Bungalow aus dem Jahr 1963, der mit seinem einzigartigen Retro-Charme und großzügigen Platzangebot punktet! Auf einem beeindruckenden (Bau-) Grundstück von 1.632 m² befindet sich dieses gut erhaltene Schmuckstück mit einer Wohnnutzfläche von 445 m² und einer Wohnfläche von 221 m².

Raumaufteilung: Mit insgesamt 7 Zimmern und mehreren zusätzlichen Räumen bietet das Haus vielfältige Gestaltungsmöglichkeiten. Die großzügige und helle Bauweise lässt viel Spielraum für individuelle Anpassungen. Egal ob Sie Wohn-, Schlaf- oder Arbeitsräume benötigen, hier finden Sie ausreichend Platz für Ihre persönlichen Bedürfnisse.

Ausstattung:

- Die Böden wurden mit Materialien wie Marmor, Steinfliesen, Vollholzparkett, Linoleum und Teppich verlegt.
- 2-fach verglaste Alufenster mit Außenrollos.
- Voll funktionsfähige Einbauküche im amerikanischen Stil mit allen Geräten.
- Geheizt wird mit einer Ölzentralheizung, einer zusätzlichen Festbrennstoffheizung sowie einem gemütlichen Kamin für wohlige Wärme in den Wintermonaten.
- Zur Entspannung lädt eine hauseigene Sauna ein.

Außenbereich: Der gepflegte Garten mit geringen Baumbestand, einem idyllischen kleinen Teich und einem Pool bietet die perfekte Rückzugsoase für warme Sommertage. Die großzügige Fläche lädt zum Entspannen, Verweilen und Garteln ein.

Parkmöglichkeiten: Die Doppelgarage verfügt über eine Autogrube für Hobby-Mechaniker, zusätzlich stehen in der Einfahrt 3-4 Stellplätze für weitere Fahrzeuge zur Verfügung.

Zustand: Das Haus befindet sich im originalen, sehr gut erhaltenen Zustand. Die Retro-Ausstattung verleiht dem Objekt einen unverwechselbaren Charakter und ermöglicht es, in die gemütlichen 60er-Jahre einzutauchen. Mit etwas Arbeitsaufwand lässt es sich leicht in dieses Jahrhundert holen.

Aufgrund der Größe des Grundstückes wäre es durchaus möglich ein weiteres Haus oder / und auch einige Garagen darauf zu errichten!

Für weitere Fragen stehe ich gerne zur Verfügung! Ich freue mich auf einen persönlichen Besichtigungstermin mit Ihnen!

Noch nichts gefunden? Wir informieren Sie über geeignete Immobilienangebote noch vor allen anderen.

Legen Sie jetzt Ihren individuellen Suchagenten unter folgendem Link an. Wir schicken Ihnen passende Immobilien exklusiv vorab zu.

[Suchagent anlegen](https://db-immobilien.service.immo/registrieren/de) - <https://db-immobilien.service.immo/registrieren/de>

Infrastruktur / Entfernungen

Gesundheit

Arzt <500m

Apotheke <1.000m

Klinik <7.500m

Krankenhaus <1.000m

Kinder & Schulen

Schule <1.000m

Kindergarten <500m

Universität <1.500m

Höhere Schule <1.500m

Nahversorgung

Supermarkt <500m

Bäckerei <500m

Einkaufszentrum <1.000m

Sonstige

Bank <500m

Geldautomat <500m

Post <500m

Polizei <500m

Verkehr

Bus <500m

Autobahnanschluss <2.000m

Bahnhof <1.000m

Angaben Entfernung Luftlinie / Quelle: OpenStreetMap