

**Mi(e)t.einander CO-Working Space - Einzelraum - flexibel -
All-Inclusive - fairer Pauschalpreis**



Empfang

Objektnummer: 5753/516647360

Eine Immobilie von Konzeptmühle GmbH - Immobilien Bär

Zahlen, Daten, Fakten

Adresse	Bruck 65
Art:	Büro / Praxis
Land:	Österreich
PLZ/Ort:	4722 Peuerbach
Alter:	Neubau
WC:	2
Terrassen:	2
Heizwärmebedarf:	B 36,00 kWh / m ² * a
Gesamtenergieeffizienzfaktor:	A 0,70
Kaltmiete (netto)	458,33 €
Kaltmiete	458,33 €
USt.:	91,67 €
Infos zu Preis:	

All-inclusive Pauschalpreis, Einzelraum (ca. 11-13m²) Fixpreis €550 inkl. 20% Ust.

Ihr Ansprechpartner

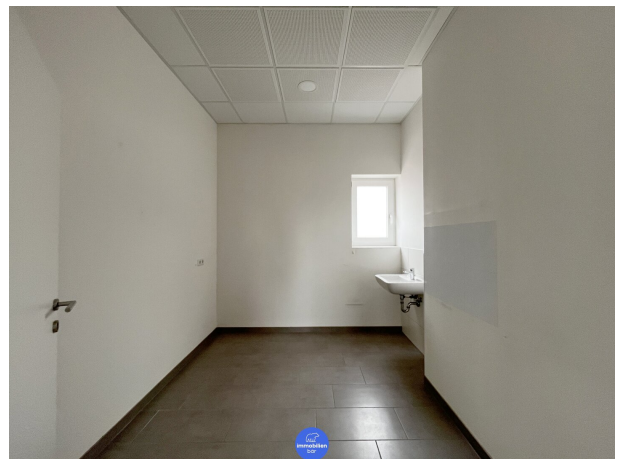
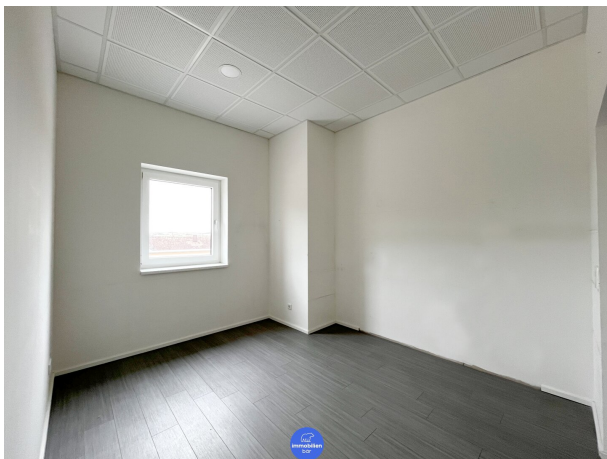


Immobilien Bär - Stefan Artmayr

Konzeptmühle GmbH - Immobilien Bär
Linzer Straße 26
4701 Bad Schallerbach

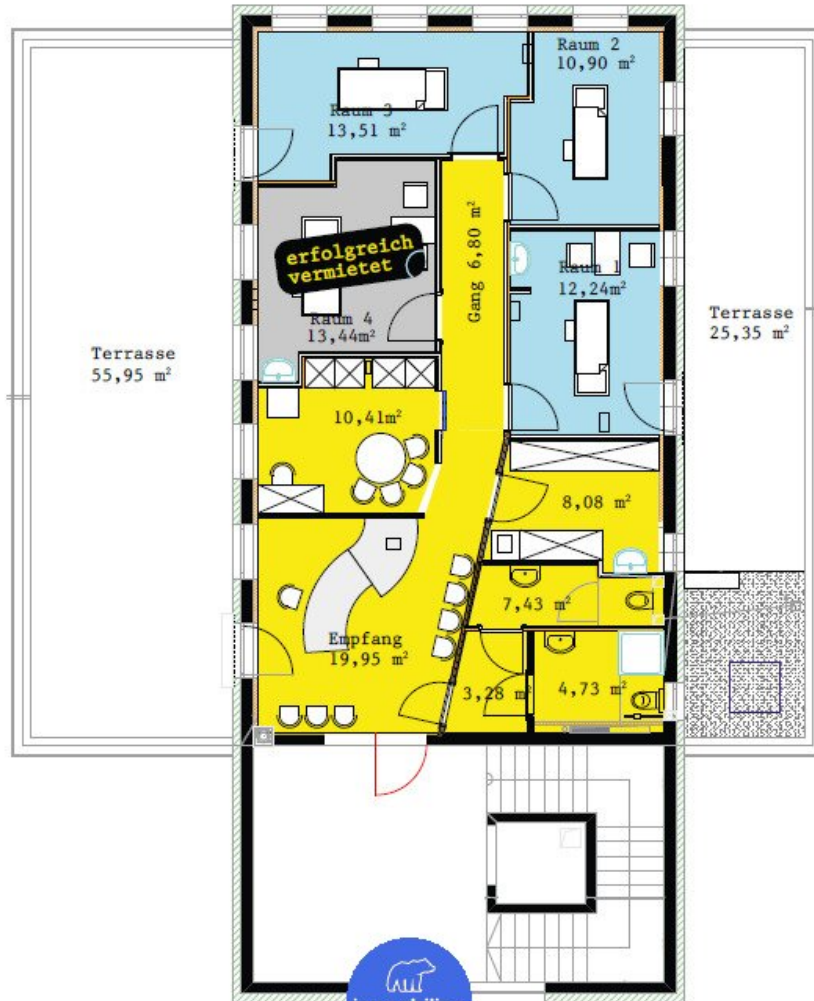
T +43 664 9253493
H stefan.artmayr@immobaer.at

Gerne stehe ich Ihnen für weitere Informationen oder einen Besichtigungstermin zur Verfügung.









Objektbeschreibung

Business Mi(e)t.einander

Das ist der perfekte Ort, um dein Business Schritt für Schritt aufzubauen. Im Business Mi(e)t.einander können ein oder mehrere Geschäftsräume auf einer gemeinsamen Etage zu einer gründer- und kleinunternehmerfreundlichen Pauschale gemietet werden. Das Business Mi(e)t.einander bietet eine Panoramageschäftsfläche mit mehreren einzelnen und voneinander abgetrennten Geschäfts- oder Büroräumen, die durch gemeinschaftlich nutzbare Räume, den sogenannten Shared Space, verbunden sind.

Die Vorteile von Business Mi(e)t.einander auf einen Blick:

- Fairer All-inclusive-Pauschalpreis
- Attraktiv für Gründer und Kleinunternehmer
- Shared Spaces mit Küche, Empfangs-Lounge, WC,
- Business-Hub und Terrasse
- Inklusive Parkplätze
- Inklusive Aufzug
- Platz für Vernetzung und Austausch
- Panoramaterrasse

SHARED-SPACE

Dieser Shared Space wird unter allen Mietern geteilt und umfasst eine Eingangs-Lounge mit Couch, eine gemeinsame Teeküche mit Waschmaschine, einen geteilten Business-Hub mit Drucker sowie zwei WCs. Vom Lounge-Bereich aus gelangt man zudem auf eine große Panoramaterrasse, die Platz für gemütliche Sitzecken bietet. Die gesamte Geschäftsebene ist mit WLAN ausgestattet, dessen Nutzung im Mietpaket inbegriffen ist.

Abstellraum: 8,08m²

Empfang: 19,95 m²

Küche: 10,41 m²

Vorraum: 3,28 m²

WC1: 4,73 m²

WC2: 7,43 m²

Terrasse 1: 55,95 m² Terrasse 2: 25,35 m²

EINZELNE GESCHÄFTSRÄUME

Die einzelnen Geschäftsräume haben eine Größe zwischen ca. 11 und 13 m² und sind mit großen Fenstern versehen, sodass die Räume hell und freundlich sind. Darüber hinaus können die gemieteten Räume ganz nach Ihren individuellen Bedürfnissen gestaltet werden. Das Gebäude, in dem sich die Geschäftsräume befinden, verfügt über Parkplätze und einen Aufzug, was die Geschäftsflächen barrierefrei zugänglich macht.

RAUMDATEN:

Raum 1 12,24 m²

Raum 2 10,90 m²

Raum 3 13,51 m²

Raum 4 13,44 m² (bereits vermietet)

MIETVERTRAGSDAUER nach Absprache

Vermittlungsprovision

Befristung länger als 3 Jahre 2 BMM + 20% USt.

Befristung nicht mehr als 3 Jahre 1 BMM + 20% USt.

Kautions 3 BMM € 1650,00

Wir weisen darauf hin, dass zwischen dem Vermittler und dem zu vermittelnden Dritten ein familiäres oder wirtschaftliches Naheverhältnis besteht.

Der Vermittler ist als Doppelmakler tätig.

Infrastruktur / Entfernungen

Gesundheit

Apotheke <1.925m

Arzt <6.050m

Kinder & Schulen

Schule <1.850m

Kindergarten <2.175m

Nahversorgung

Supermarkt <700m

Bäckerei <1.900m

Einkaufszentrum <950m

Sonstige

Bank <1.900m

Geldautomat <1.900m

Post <1.900m

Polizei <1.800m

Verkehr

Bus <100m

Bahnhof <1.200m

Flughafen <4.450m

Angaben Entfernung Luftlinie / Quelle: OpenStreetMap