

Perfekt für Familien! helle 3-Zimmerwohnung mit Balkon in Ruhelage



Lebenswert
WOHNEN

Objektnummer: 5114/364456187

**Eine Immobilie von Wohnbauvereinigung GFW Gemeinnützige
GmbH**

Zahlen, Daten, Fakten

Art:	Wohnung - Terrassenwohnung
Land:	Österreich
PLZ/Ort:	2700 Wiener Neustadt
Baujahr:	2007
Alter:	Neubau
Wohnfläche:	78,36 m ²
Zimmer:	3
Bäder:	1
WC:	1
Balkone:	1
Heizwärmebedarf:	63,00 kWh / m ² * a
Gesamtenergieeffizienzfaktor:	1,10
Gesamtmiete	853,73 €
Kaltmiete (netto)	853,73 €
Kaltmiete	853,73 €
Provisionsangabe:	

Gemäß Erstauftraggeberprinzip bezahlt der Abgeber die Provision.

Ihr Ansprechpartner



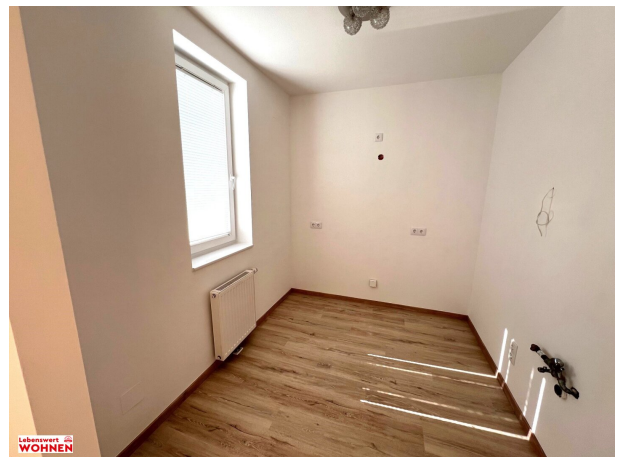
Ljubica Stojic

Wohnbauvereinigung GFW Gemeinnützige GmbH
Bloch Bauer Promenade 17
1100 Wien

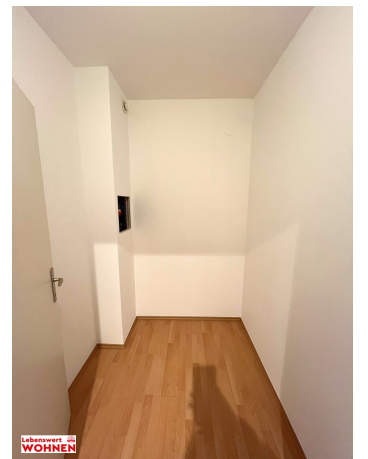




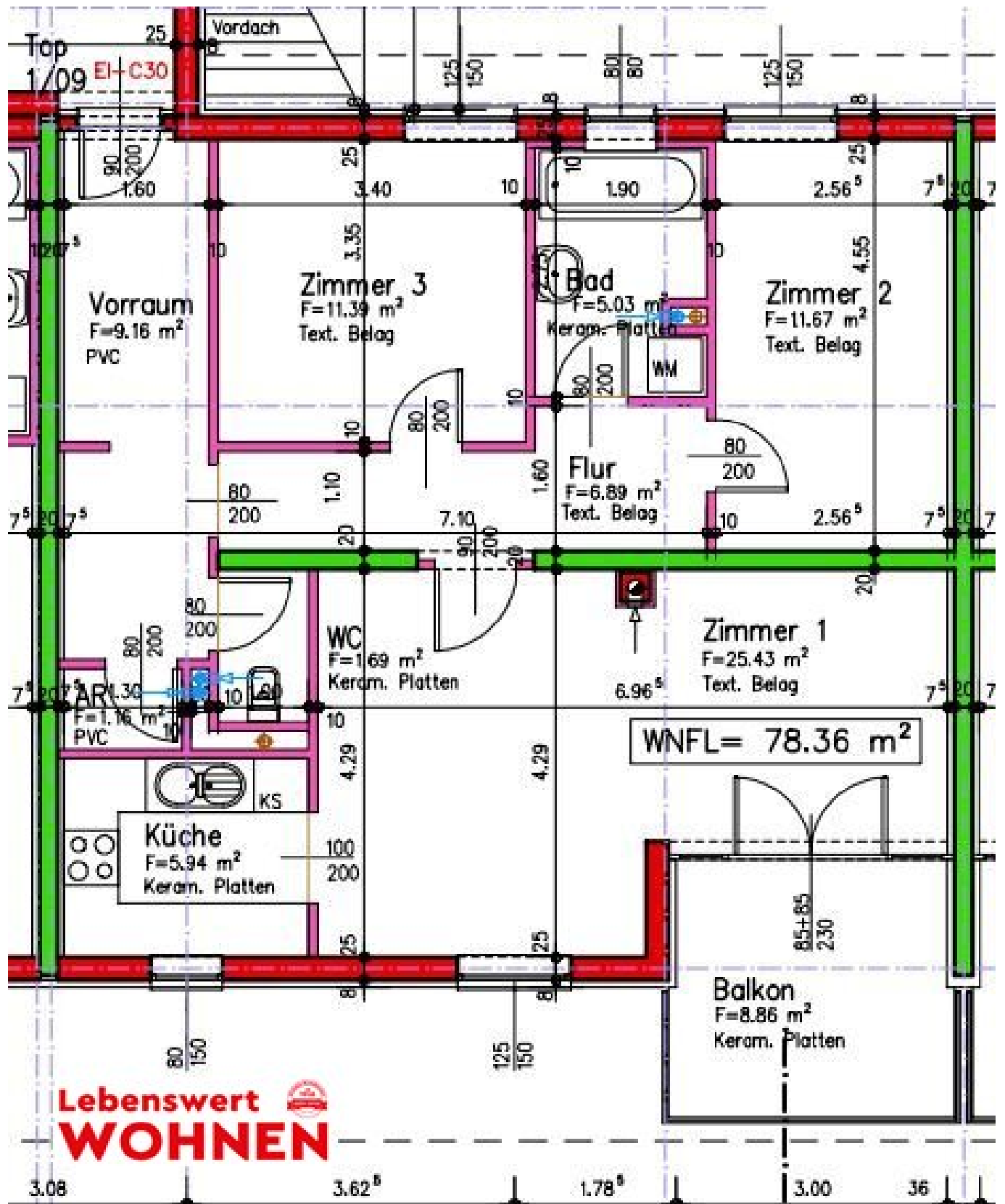












Lebenswert 
WOHNEN

Objektbeschreibung

Ab sofort gelangt diese knapp 80m² große Wohnung, frisch ausgemalte 3-Zimmer Wohnung mit Balkon zur unbefristeten Vermietung!

Adresse: Ausstellungsgasse 11/ Stiege 1/ Top 9, 2700 Wiener Neustadt

Die Wohnung befindet sich im 1. Stock eines gepflegten Neubaus und teilt sich wie folgt:

- ca. 78m² Wohnfläche
- Balkon mit ca. 8m²
- großzügiger Eingangsbereich/ Flur mit Platz für Kästen
- Abstellraum
- große helle Wohnküche mit Zugang zum Balkon
- 2 Schlafzimmer mit jeweils ca. 11m²
- WC- und Bad getrennt

Ausstattung | Lage | Hardfacts :

- gepflegter Neubau in guter Lage
- unbefristet!

- Die Wohnung wurde frisch ausgemalt.
- Alle Zimmer sind vom Flur aus zentral begehbar!

Kosten:

Netto EUR 773,97

Ust EUR 79,76

Brutto EUR 853,73

Finanzierungsbeitrag EUR 22.885,-

Bei weiteren Fragen sowie für Besichtigungen steht Ihnen Frau Stojcic unter 0664/ 441 98 68 sowie unter I.stojcic@wbv-gfw.at gerne zur Verfügung!

Ich freue mich auf Ihre Anfrage!

Besuchen Sie auch unsere Homepage <https://www.lebenswert-wohnen.at/>

Der Immobilienmakler erklärt, dass er – entgegen dem in der Immobilienwirtschaft üblichen Geschäftsgebrauch des Doppelmaklers – einseitig nur für den Vermieter tätig ist.

Infrastruktur / Entfernungen

Gesundheit

Arzt <500m

Apotheke <500m

Klinik <8.000m

Krankenhaus <1.000m

Kinder & Schulen

Schule <500m
Kindergarten <500m
Höhere Schule <1.500m
Universität <2.000m

Nahversorgung

Supermarkt <500m
Bäckerei <500m
Einkaufszentrum <1.000m

Sonstige

Bank <500m
Geldautomat <1.000m
Post <1.000m
Polizei <1.000m

Verkehr

Bus <500m
Autobahnanschluss <3.500m
Bahnhof <1.500m
Flughafen <2.000m

Angaben Entfernung Luftlinie / Quelle: OpenStreetMap