

Vermietung von Carports / Unterstellplätzen – Ideal für PKW, Wohnwagen, Boote und mehr



3x Einstellplätze Carport (Wohnmobil, Boot...)

Objektnummer: 491

Eine Immobilie von Immotrust

Zahlen, Daten, Fakten

Land:	Österreich
PLZ/Ort:	9065 Ebenthal
Baujahr:	1981
Zustand:	Gepflegt
Alter:	Altbau
Wohnfläche:	780,00 m ²
Nutzfläche:	780,00 m ²
Zimmer:	15
WC:	3
Stellplätze:	25
Keller:	207,00 m ²
Gesamtmiete	80,00 €
Kaltmiete (netto)	80,00 €
Kaltmiete	80,00 €
Provisionsangabe:	

2 Monatsmieten zzgl. 20% USt.

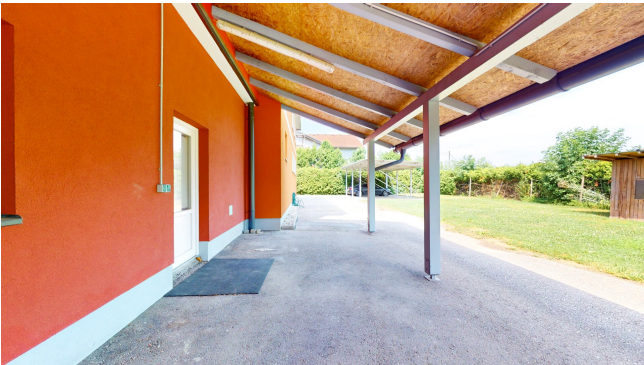
Ihr Ansprechpartner



Ing. Günther Haber

Immotrust Haber & Sabitzer Flex Co
Alter Platz 1
9020 Klagenfurt

H +43 664 4539400





Objektbeschreibung

Wir vermieten 4 überdachte und gepflasterte Carports / Unterstellplätze, die sich perfekt für die sichere Unterbringung Ihres Fahrzeugs, Boots oder anderer Maschinen eignen. Alle Stellplätze sind einzeln anmietbar und bieten durch ihre überdachte Lage einen optimalen Schutz vor Witterungseinflüssen.

Details zu den Unterstellplätzen:

2. 3x Unterstellplätze (gepflastert):

- **Maße:**

- Länge: 5,60 m
- Breite: 3 m
- Höhe: 2,90 m bis 3,10 m (Dachschräge)

- **Ideal für:** Autos, Wohnwagen, Boote, Oldtimer, Maschinen

2. 1x kleines Carport:

- **Maße:**

- Länge: 12 m
 - Breite: 2,90 m
 - Höhe: 2,40 m
- **Ideal für:** Boote, Wohnmobile, längere Fahrzeuge, Champer

Vorteile auf einen Blick:

- Sicherer, überdachter Stellplatz
- Gepflasterte Fläche
- Flexible Mietmöglichkeiten – auch **einzeln** buchbar
- Perfekt für Autos, Oldtimer, Wohnwagen, Boote, Maschinen und mehr

Sichern Sie sich Ihren Stellplatz und schützen Sie Ihr Fahrzeug oder Ihre Maschine zuverlässig!

Kontaktieren Sie uns für weitere Details und Besichtigungen.

Infrastruktur / Entfernungen

Gesundheit

Arzt <500m

Apotheke <500m
Krankenhaus <500m
Klinik <4.000m

Kinder & Schulen

Schule <1.000m
Kindergarten <1.000m
Universität <3.500m
Höhere Schule <2.500m

Nahversorgung

Supermarkt <500m
Bäckerei <500m
Einkaufszentrum <2.000m

Sonstige

Bank <500m
Geldautomat <500m
Polizei <500m
Post <2.500m

Verkehr

Bus <500m
Autobahnanschluss <3.500m
Bahnhof <2.000m
Flughafen <4.000m
Straßenbahn <8.000m

Angaben Entfernung Luftlinie / Quelle: OpenStreetMap