

Großzügige Lagerfläche zu mieten



Objektnummer: 5390/812

Eine Immobilie von Zefi Immobilien GmbH

Zahlen, Daten, Fakten

Art:	Halle / Lager / Produktion
Land:	Österreich
PLZ/Ort:	6364 Brixen im Thale
Baujahr:	1992
Zustand:	Gepflegt
Alter:	Neubau
Nutzfläche:	500,00 m ²
Lagerfläche:	426,00 m ²
WC:	1
Stellplätze:	2
Keller:	426,00 m ²

Ihr Ansprechpartner



Mike Rettkowski

Zefi Immobilien GmbH
Josef-Speckbacher-Str. 12
6300 Wörgl

T 05332 22818
H +43 681 84168667

Gerne stehe ich Ihnen für weitere Informationen oder einen Besichtigungstermin zur Verfügung.



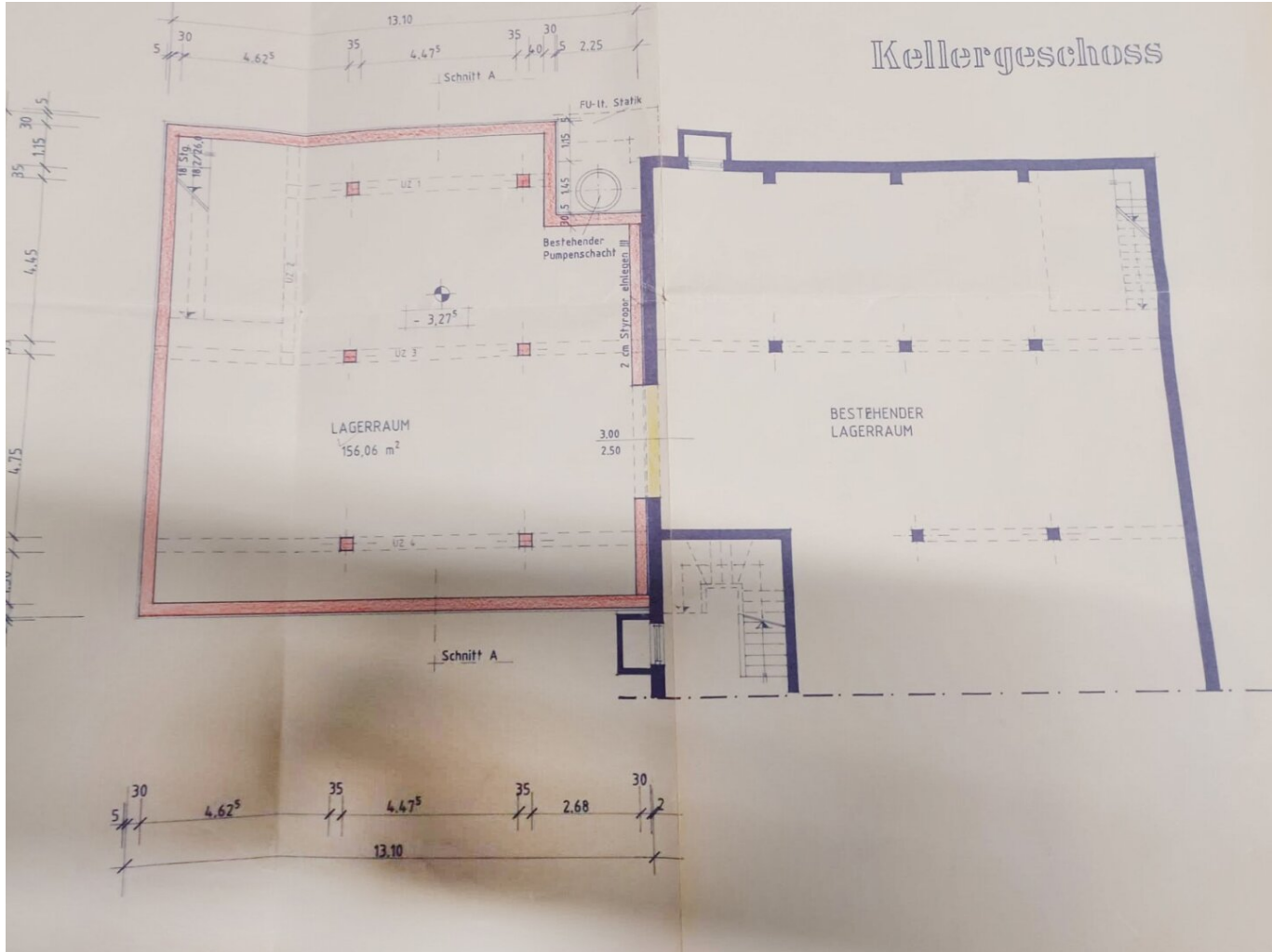








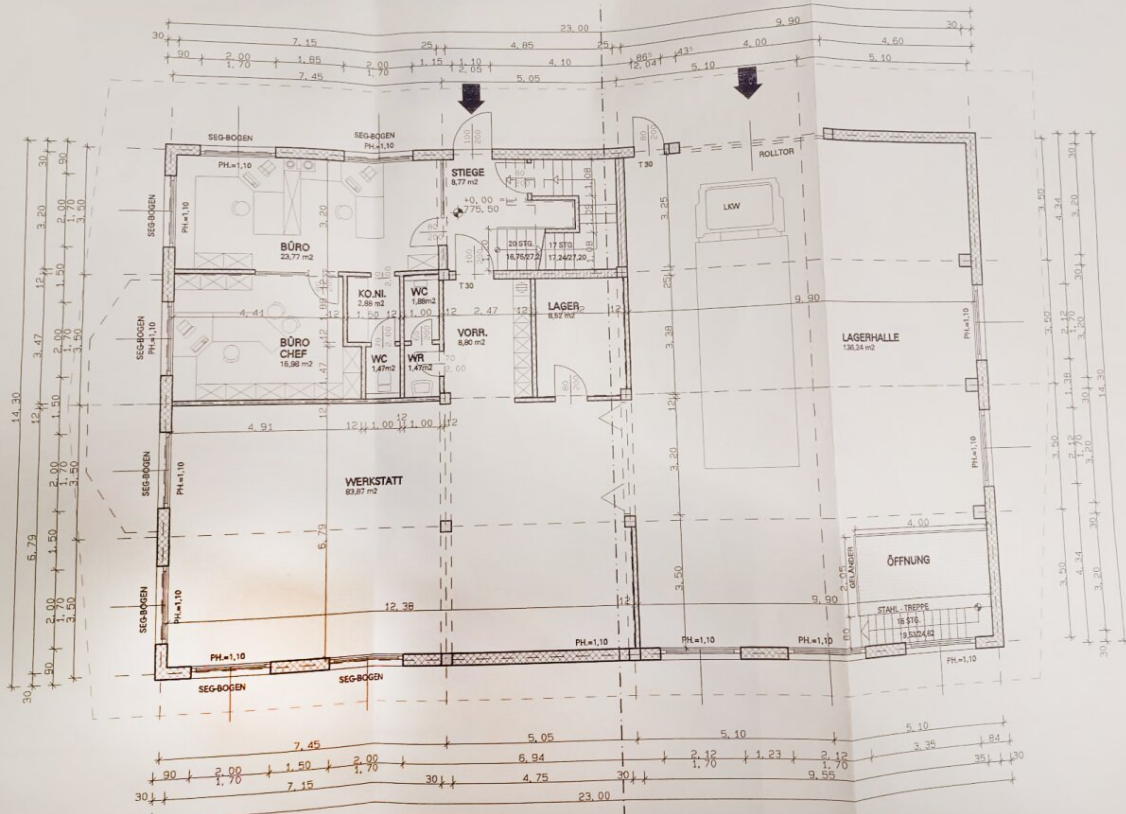
Kellergeschoss



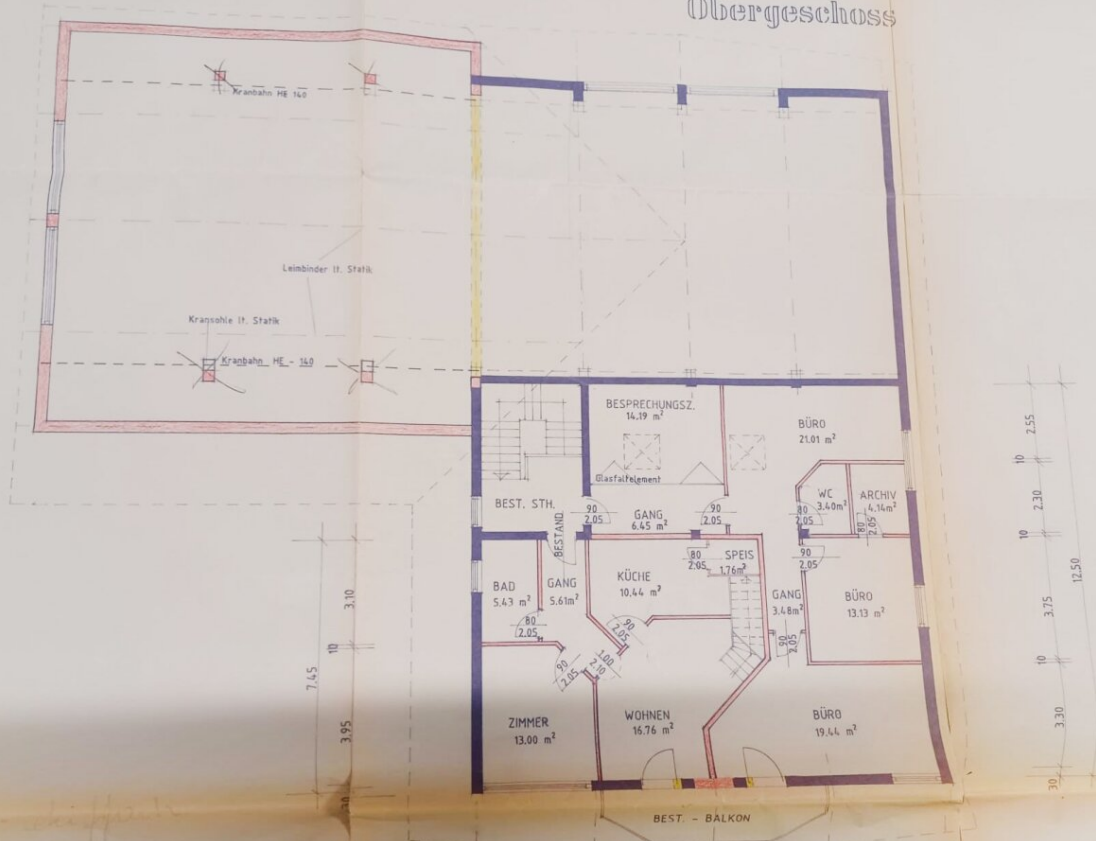
ERDGESCHOSS MST.: 1: 100

A

A



Obergeschoss



30	3.20	1.48	1.20	1.94	1.20	3.18	1.50	30
30	3.40	10	3.27 ^s	19	2.00	6.77 ^s		30
14.30								

Objektbeschreibung

Exklusiv bei Zefi Immobilien - Großzügige Lagerfläche zu mieten

- **Lagerfläche:** 426 m² im Untergeschoss
- **Separater Eingang** mit Zufahrt über ein **großes Rolltor**
- **Kran mit 2 Tonnen Nutzlast** für schwere Güter vorhanden
- **WC** und ausreichend **Steckdosen** vorhanden
- **Heizung** über umweltfreundliche **Solaranlage**
- Sicherheit durch **Alarmanlage** und **Überwachungskameras**
- Ausreichend **Stellplätze im Hof** und **großzügige Zufahrt** für LKWs und andere Fahrzeuge

Ideal für Unternehmen, die eine flexible und gut ausgestattete Lagerlösung suchen!

Zögern Sie nicht und Vereinbaren einen unverbindlichen Besichtigungstermin.

Weitere tolle Immobilienangebote finden Sie auf [zefi.at](https://www.zefi.at)

Noch nichts gefunden? Wir informieren Sie über geeignete Immobilienangebote noch vor allen anderen.

Legen Sie jetzt Ihren individuellen Suchagenten unter folgendem Link an. Wir schicken Ihnen

passende Immobilien exklusiv vorab zu.

[Suchagent anlegen](https://zefi-immobilien.service.immo/registrieren/de) - <https://zefi-immobilien.service.immo/registrieren/de>

Der Vermittler ist als Doppelmakler tätig.

Infrastruktur / Entfernungen

Gesundheit

Arzt <500m

Apotheke <1.500m

Kinder & Schulen

Schule <1.500m

Kindergarten <1.500m

Höhere Schule <7.500m

Nahversorgung

Supermarkt <1.000m

Bäckerei <2.500m

Sonstige

Bank <1.500m

Geldautomat <1.500m

Post <2.000m

Polizei <2.000m

Verkehr

Bus <500m

Bahnhof <1.500m

Angaben Entfernung Luftlinie / Quelle: OpenStreetMap