

**+++PERFEKTE LAGE+++ Helle 3-Zimmer-Wohnung mit
angenehme Wohnatmosphäre - WG geeignet**



Objektnummer: 3015

Eine Immobilie von Immo Circle GesBR

Zahlen, Daten, Fakten

Adresse	Vorbeckgasse
Art:	Wohnung
Land:	Österreich
PLZ/Ort:	8020 Graz
Baujahr:	1868
Alter:	Altbau
Wohnfläche:	71,90 m ²
Zimmer:	3
Heizwärmebedarf:	C 81,00 kWh / m ² * a
Gesamtmiete	835,36 €
Kaltmiete (netto)	610,00 €
Kaltmiete	759,42 €
Betriebskosten:	149,42 €
USt.:	75,94 €
Infos zu Preis:	

Die Heizkosten werden direkt über die Firma Messtechnik abgerechnet!

Provisionsangabe:

Gemäß Erstauftraggeberprinzip bezahlt der Abgeber die Provision.

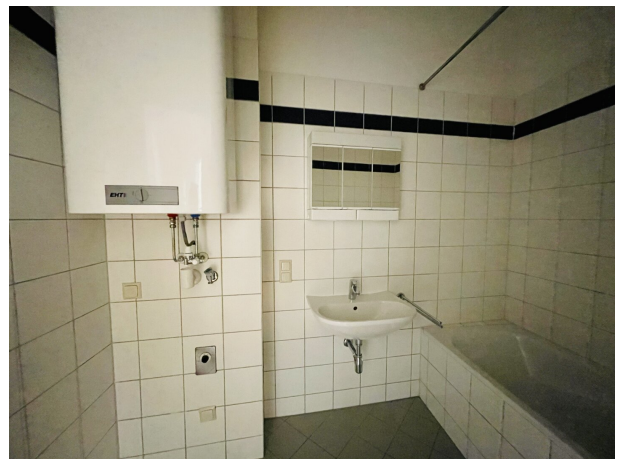
Ihr Ansprechpartner



Anna Baranova

Immo Circle GesBR







Objektbeschreibung

Die **sonnige 3-Zimmer-Wohnung in zentraler Grazer Lage** bietet eine unglaublich **angenehme Wohnatmosphäre**.

Der **Grundriss** teilt sich in:

- Vorraum;
- Bad mit Badewanne;
- WC getrennt;
- 2 Schlafzimmer;
- großes Wohnzimmer mit Küche.

Da die Zimmer ähnliche Größen aufweisen, eignet sich die Wohnung ideal als WG.

Weiters ist der Wohnung ein eigenes Kellerabteil zugeordnet.

Die Heizkosten sind noch nicht im Mietpreis inkludiert, da diese über die Firma Messtechnik abgerechnet werden.

Wir konnten Ihr Interesse wecken? Gerne vereinbaren wir einen Termin vor Ort, um mit Ihnen die Wohnung zu besichtigen und Ihnen weitere Details zu erzählen.

Wir freuen uns auf Ihre Kontaktaufnahme!

Wir weisen darauf hin, dass zwischen dem Vermittler und dem zu vermittelnden Dritten ein familiäres oder wirtschaftliches Naheverhältnis besteht.

Der Immobilienmakler erklärt, dass er – entgegen dem in der Immobilienwirtschaft üblichen Geschäftsgebrauch des Doppelmaklers – einseitig nur für den Vermieter tätig ist.

Infrastruktur / Entfernungen

Gesundheit

Arzt <250m

Apotheke <250m
Klinik <750m
Krankenhaus <250m

Kinder & Schulen

Schule <250m
Kindergarten <500m
Universität <1.000m
Höhere Schule <1.250m

Nahversorgung

Supermarkt <250m
Bäckerei <250m
Einkaufszentrum <1.000m

Sonstige

Geldautomat <250m
Bank <250m
Post <750m
Polizei <250m

Verkehr

Bus <250m
Straßenbahn <250m
Autobahnanschluss <4.750m
Bahnhof <750m
Flughafen <9.250m

Angaben Entfernung Luftlinie / Quelle: OpenStreetMap