

**Exklusiver Erstbezug! Penthouse oder
Eigentumswohnungen mit: Garten/Terrasse/Balkon**



Objektnummer: 10865

**Eine Immobilie von wohn4you Immobilien Bacher & Steininger
Immobilienmakler KG**

Zahlen, Daten, Fakten

Art:	Wohnung - Penthouse
Land:	Österreich
PLZ/Ort:	8940 Liezen
Zustand:	Erstbezug
Alter:	Neubau
Wohnfläche:	100,40 m ²
Zimmer:	3
Bäder:	1
WC:	1
Terrassen:	1
Keller:	5,80 m ²
Kaufpreis:	595.000,00 €
Provisionsangabe:	

1,5% des Kaufpreises zzgl. 20% USt.

Ihr Ansprechpartner



Hans Jürgen Bacher

wohn4you Immobilien Bacher & Steininger Immobilienmakler KG
Hauptstraße 3
8940 Liezen

T +43 3612 25080

H +43 676 49 756 73

F +43 3612 25081







Zuhause in Liezen
ausing 43



Zuhause in Liezen
ausing 43

DIE WOHNUNGEN im 3.OG
3-Zimmer Wohnung

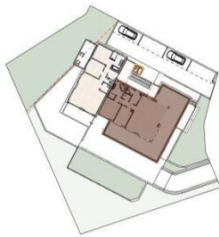
3.Obergeschoss_TOP8.1a

Wohnfläche	100.40 m²
Wohnen - Essen	51.90 m ²
Zimmer 01	14.60 m ²
Zimmer 02	11.00 m ²
Garderobe	4.80 m ²
Bad	9.50 m ²
AR	2.20 m ²
WC	1.90 m ²
Flur	4.50 m ²

Freibereich gesamt: ca.89.00 m²

befestigte überdachte Terrasse 14.00 m²

befestigte nicht überdachte Terrasse 75.00 m²



Objektbeschreibung

Willkommen in Ihrem neuen Zuhause – einem exklusiven Neubauwohnprojekt in einer der begehrtesten Wohngegenden von Liezen!

Hier erleben Sie nicht nur modernen Wohnkomfort, sondern auch eine unvergleichliche Lebensqualität. Genießen Sie den herrlichen Weitblick auf die umliegenden Berge, die sonnige Lage und die absolute Ruhelage, die Ihnen eine Oase der Ruhe und Entspannung bietet! Die strahlende Sonne begleitet Sie den ganzen Tag und schafft eine warme, einladende Atmosphäre, die zum Verweilen einlädt.

Hochwertiges Penthouse im 3. Obergeschoss, das modernen Wohnkomfort mit einem spektakulären Ausblick verbindet!

Diese **lichtdurchflutete Penthouse-Neubauwohnung** beeindruckt mit einer großzügigen Wohnfläche von ca. 100 m² und einem herausragenden Freibereich von insgesamt 89 m², der eine ideale Erweiterung des Wohnraums bietet und zu entspannenden Momenten im Freien einlädt.

Der große, offene Wohn-Ess-Küchenbereich besticht durch bodentiefe Fenster, die viel Tageslicht hereinlassen und eine einladende, freundliche Atmosphäre schaffen. Mit insgesamt 3 Zimmern, darunter 2 helle Schlafzimmer, ist ausreichend Platz für Ihre Familie und Gäste vorhanden.

Ein besonderes Highlight dieser Immobilie ist der großzügige Freibereich, der Ihnen die Möglichkeit bietet, den ganzen Tag über die Sonne zu genießen. Dieser Bereich ist ideal für gesellige Zusammenkünfte, entspannte Stunden im Freien oder einfach zum Relaxen in der Natur. Der durch die großen Fenster einfallende Lichtschein macht die Wohnung besonders hell und freundlich, was zu einem angenehmen Wohnklima beiträgt.

Das moderne Bad verfügt über eine Badewanne und eine Dusche, während das WC in einem separaten Raum untergebracht ist. Zusätzlich bieten ein praktischer Abstellraum und eine Garderobe weiteren Stauraum. Ein Kellerabteil sorgt dafür, dass Ihre persönlichen Gegenstände sicher untergebracht sind. Die barrierefreie Gestaltung mit einem Lift garantiert höchsten Komfort für alle Generationen.

Die hochwertige Ausstattung dieser Wohnung umfasst edle Parkettböden und Feinsteinzeug sowie erstklassige sanitäre Einrichtungen, die den modernen Lebensstil unterstreichen. Zudem haben Sie die Möglichkeit, einen Tiefgaragenabstellplatz oder einen überdachten Abstellplatz zu erwerben. Ein überdachter Fahrradabstellbereich ist ebenfalls vorhanden – ideal für aktive Lebensstile.

Die Lage dieser Immobilie ist einfach unvergleichlich: Am Waldrand gelegen, genießen Sie

eine herrliche Sonnenlage und absolute Ruhe. In wenigen Minuten erreichen Sie das Stadtzentrum fußläufig, während eine Bushaltestelle und ein Lebensmittelgeschäft in der Nähe für Ihre alltäglichen Bedürfnisse sorgen.

Für Wintersportliebhaber ist diese Wohnung ein wahres Paradies. Die renommierten Skigebiete [Hauser Kaibling](#), die [Dachstein-Tauern Region](#), [Schladming](#), [Planneralm](#), [Riesneralm](#) und die [Tauplitz](#) sind schnell erreichbar und bieten Ihnen erstklassige Pistenverhältnisse. Auch die nahegelegenen Skigebiete in Oberösterreich, wie [Hinterstoder](#) und [Wurzeralm](#), laden zu unvergesslichen Skiabenteuern ein. Darüber hinaus erreichen Sie das wunderschöne [Salzkammergut](#) mit seinen glitzernden Seen in nur ca. 25 Minuten – ein idealer Ort für entspannende Ausflüge.

Im Sommer laden die umliegenden Wander- und Klettergebiete und der [Golf- und Landklub Ennstal in Weißenbach bei Liezen](#) sowie der [Golf- und Countryclub Schloss Pichlarn](#) im nahen Irdning, zu sportlicher Betätigung und Erholung ein.

In nur 20 Autominuten erreichen Sie die beeindruckende [Gesäuse Region](#), ein Paradies für Naturliebhaber. Hier erwarten Sie atemberaubende Landschaften des [Nationalparks Gesäuse](#) und das [Stift Admont](#) mit der größten Klosterbibliothek der Welt.

Ergreifen Sie diese außergewöhnliche Chance und vereinbaren Sie noch heute einen Beratungstermin! Ihr zukünftiges Zuhause steht bereit, um von Ihnen entdeckt zu werden!

Der Vermittler ist als Doppelmakler tätig.

Infrastruktur / Entfernungen

Gesundheit

Arzt <1.000m

Apotheke <1.500m

Kinder & Schulen

Schule <1.500m

Kindergarten <2.000m

Nahversorgung

Supermarkt <500m

Bäckerei <1.000m

Einkaufszentrum <1.500m

Sonstige

Geldautomat <1.500m

Bank <1.500m

Post <1.500m

Polizei <1.500m

Verkehr

Bus <500m

Autobahnanschluss <6.000m

Bahnhof <1.500m

Flughafen <8.000m

Angaben Entfernung Luftlinie / Quelle: OpenStreetMap