

**2 Desk Office | Willkommen in deinem neuen Büro |
PROVISIONSFREI**



Objektnummer: 37392

Eine Immobilie von Wohnkonzept Immobilien GmbH

Zahlen, Daten, Fakten

Adresse	Maria-Lassnig-Straße
Art:	Büro / Praxis
Land:	Österreich
PLZ/Ort:	1100 Wien, Favoriten
Zustand:	Neuwertig
Alter:	Neubau
Kaltmiete (netto)	625,00 €
Kaltmiete	625,00 €
USt.:	125,00 €

Ihr Ansprechpartner

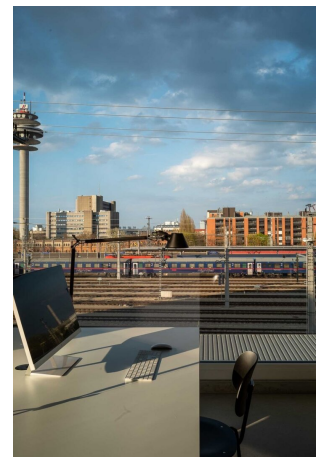


DI Constantin Mayer

Wohnkonzept Real Estate GmbH
Bauernmarkt 10/20a
1010 Wien

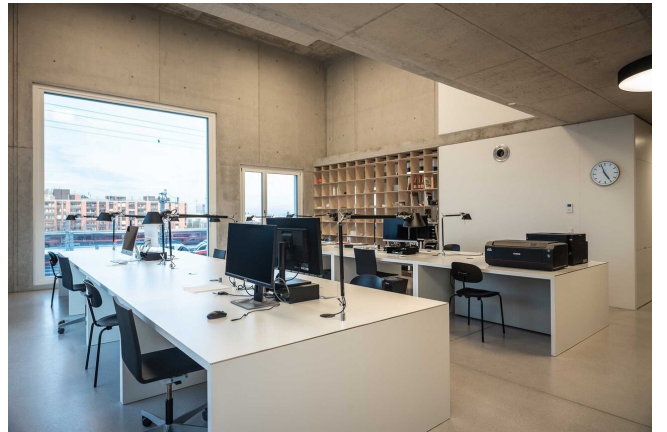
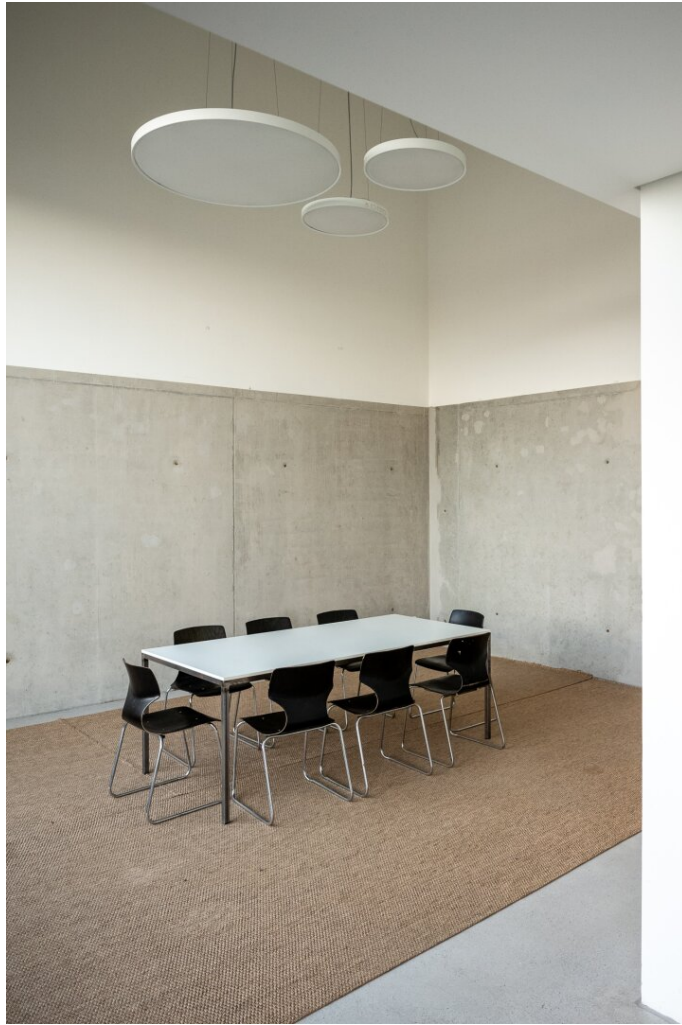
T +43 1 890 95 35
H +43 676 660 78 29

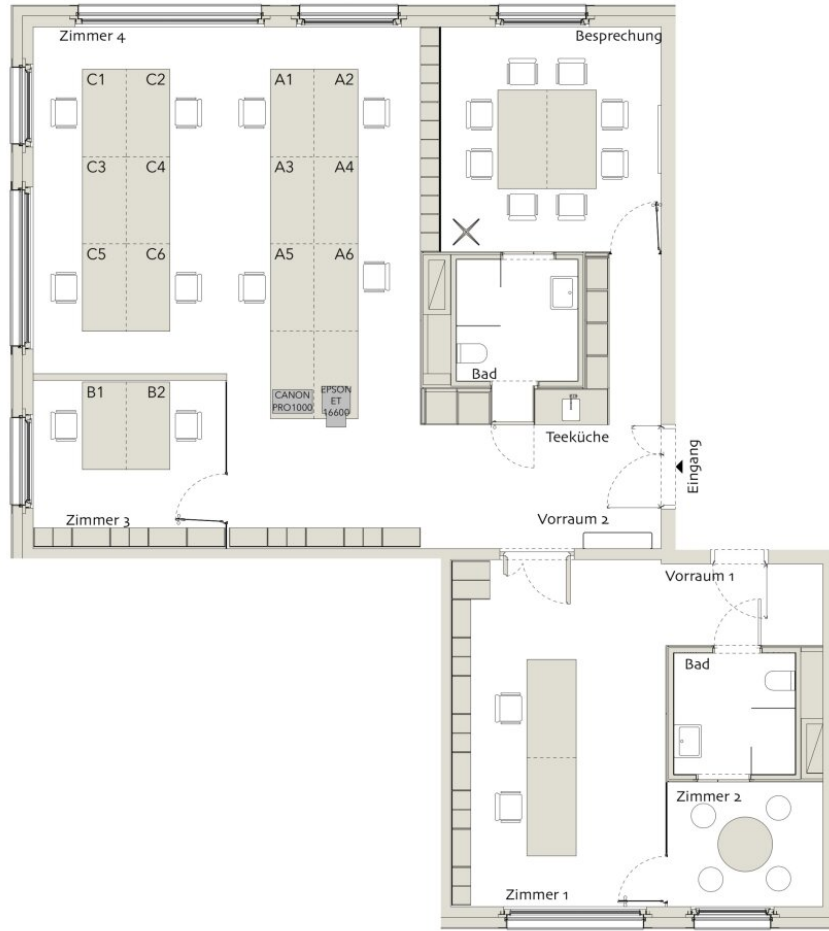
Gerne stehe ich Ihnen für weitere Informationen oder einen Besichtigungstermin zur Verfügung.











Objektbeschreibung

Zur Vermietung gelangt ein separat abgetrenntes Zimmer (Zimmer 3, Tischgruppe B) im Gemeinschaftsbüro Atelierhaus C21 / Sonnwendviertel beim Hauptbahnhof Wien. Es beinhaltet zwei vollwertige Arbeitsplätze - die monatlichen Kosten betragen 625 € zzgl. USt.

Dein neues Office überzeugt mit puristischem Design, tollen Bürokolleg:innen und perfekter Infrastruktur. Ganz nach dem Motto: "Computer aufdrehen und loslegen", ist dein neues Office sofort startklar. Komm vorbei und überzeuge dich selbst!

FACTS

- Tisch mit Sessel, Leuchte und Internet - startklar zum loslegen
- Raumhöhen 2,70 m / 5,20 m
- Teeküche
- Besprechungsraum
- Dachterrasse
- immer angenehm dank Sonnenschutz und Erdwärme für Kühlung und Heizung
- WC mit Dusche
- Reinigung inklusive
- super: Trainspotting und Weitblick bis zum Kahlenberg
- Bindung 1 Jahr

KOSTEN / MONAT

Büro mit 2 Arbeitsplätzen: EUR 625,00 zzgl. USt.

Kautions: 3 BMM

PROVISIONSFREI

Infrastruktur / Entfernungen

Gesundheit

Arzt <250m

Apotheke <250m

Klinik <1.250m

Krankenhaus <2.000m

Kinder & Schulen

Schule <500m

Kindergarten <500m

Universität <500m

Höhere Schule <1.750m

Nahversorgung

Supermarkt <500m

Bäckerei <500m

Einkaufszentrum <1.250m

Sonstige

Geldautomat <500m

Bank <500m

Post <500m

Polizei <1.000m

Verkehr

Bus <250m

U-Bahn <1.000m

Straßenbahn <250m

Bahnhof <250m

Autobahnanschluss <1.000m

Angaben Entfernung Luftlinie / Quelle: OpenStreetMap