

Perfektes Zuhause in Feldkirch - 146m² voller Komfort und Charme!



Objektnummer: 5360/388

Eine Immobilie von Breuss & Partner GmbH

Zahlen, Daten, Fakten

Art:	Haus - Reihenhaus
Land:	Österreich
PLZ/Ort:	6800 Feldkirch
Baujahr:	2000
Wohnfläche:	146,00 m ²
Nutzfläche:	161,00 m ²
Zimmer:	5,50
Terrassen:	1
Stellplätze:	1
Kaufpreis:	890.000,00 €
Betriebskosten:	280,00 €
Provisionsangabe:	

3% des Kaufpreises zzgl. 20% USt.

Ihr Ansprechpartner



Erkan Cetin

Breuss & Partner GmbH
Marktstrasse 38
6850 Dornbirn

T +43 664 3858861
H +43 664 3858861

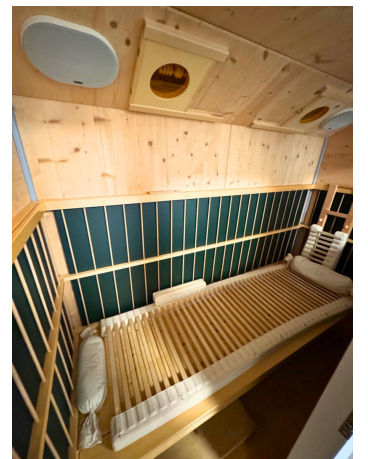
Gerne stehe ich Ihnen für weitere Informationen oder einen Besichtigungstermin zur









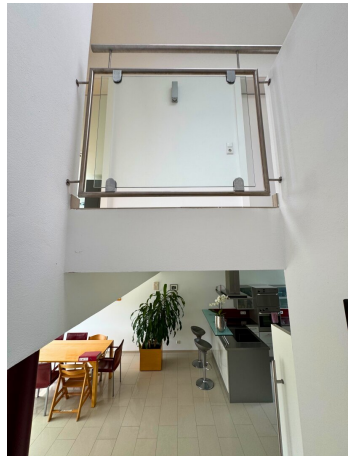




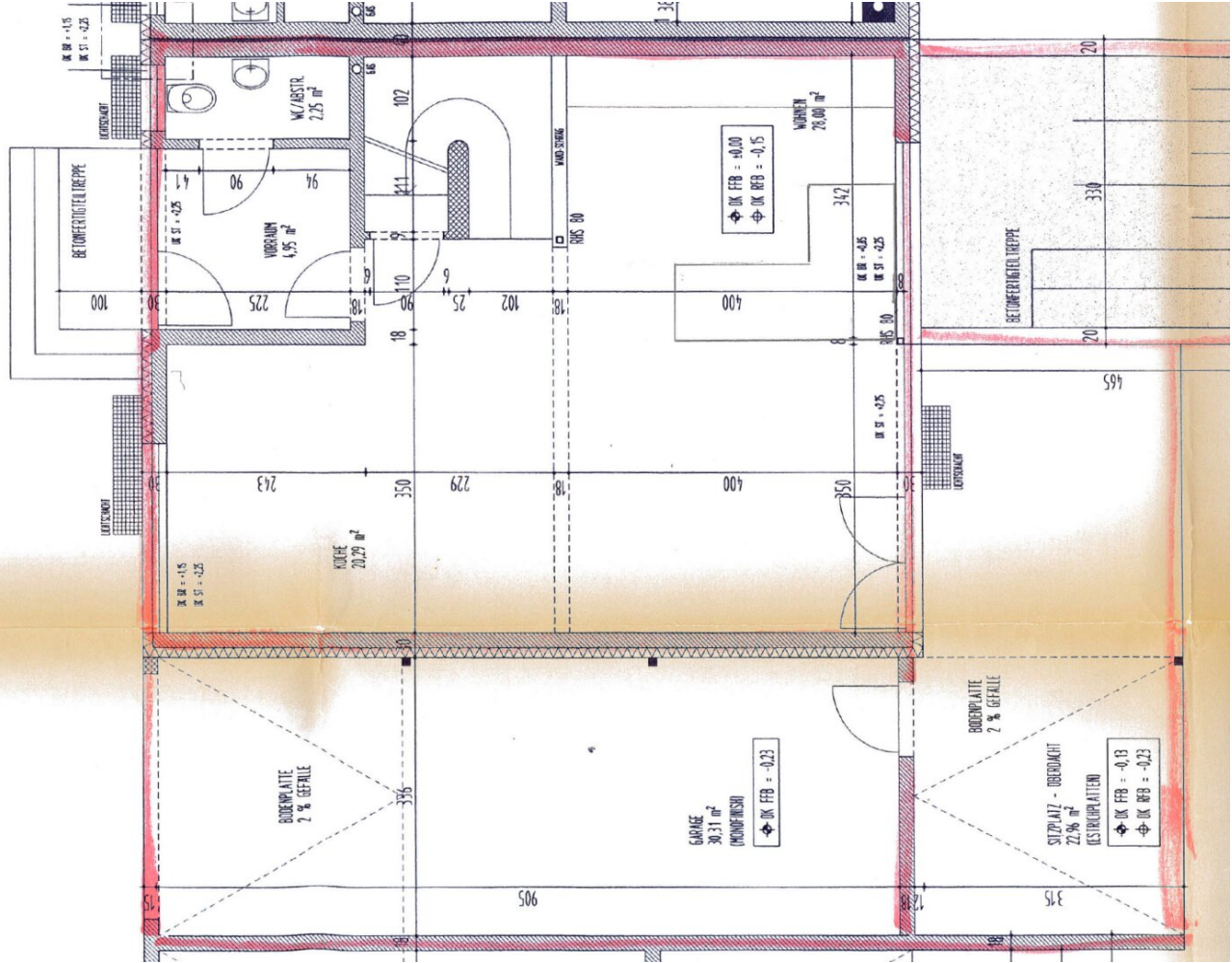


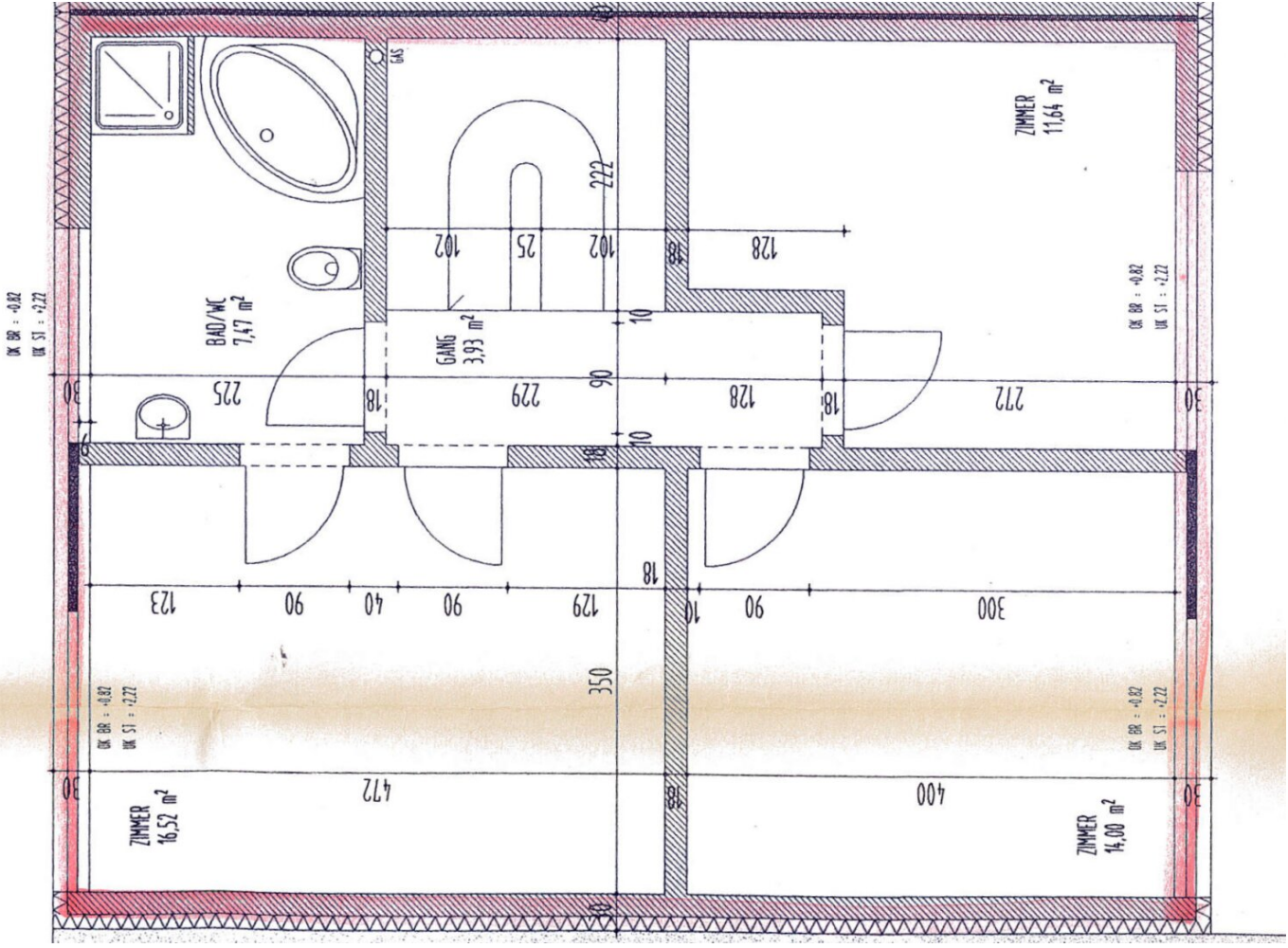


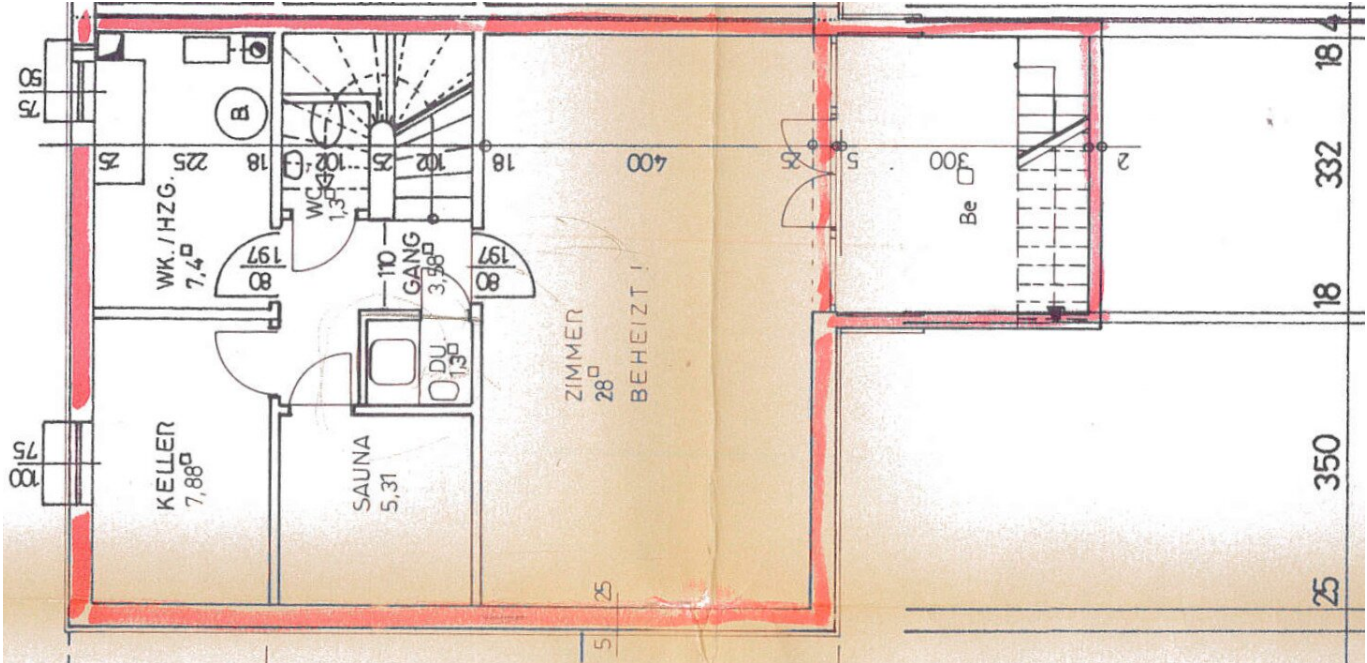




18 20 296 350 352 10 10 4







Objektbeschreibung

Willkommen in Ihrem neuen Zuhause in Feldkirch, Vorarlberg! Dieses charmante Reihenhaus bietet Ihnen alles, was Sie für ein komfortables und modernes Wohnen benötigen. Mit einer großzügigen Fläche von 146m² und insgesamt 5 Zimmern bietet es ausreichend Platz für Ihre Familie und Ihre individuellen Bedürfnisse.

Der erste Eindruck zählt und schon beim Betreten des Hauses werden Sie von der hochwertigen Ausstattung und dem eleganten Design begeistert sein. Der Eingangsbereich ist hell und einladend gestaltet und führt Sie direkt in den offenen Wohn- und Essbereich. Der großzügige Wohnraum ist mit edlen Fliesen ausgestattet, die ein warmes und behagliches Ambiente schaffen. Die großen Fenster lassen viel natürliches Licht herein und bieten Ihnen einen herrlichen Blick in den grünen Garten. Zudem sind die Schlafzimmer mit Parket ausgestattet.

Die moderne Wohnküche ist das Herzstück des Hauses und bietet ausreichend Platz für gemütliche Abende mit Familie und Freunden. Hier können Sie Ihre kulinarischen Fähigkeiten entfalten und die neuesten Rezepte ausprobieren. Die offene Gestaltung sorgt für ein harmonisches Miteinander und verbindet den Wohnbereich nahtlos mit der Küche.

Der Garten und die Terrasse sind wahre Highlights dieses Hauses. Hier können Sie die warmen Sommertage genießen und entspannte Grillabende mit Familie und Freunden verbringen. Der Garten bietet ausreichend Platz für Ihre Kinder zum Spielen und Toben oder für Ihre vierbeinigen Freunde zum Herumtollen. Der Grünblick sorgt für eine idyllische Atmosphäre und lädt zum Entspannen und Abschalten ein.

Für Ihr Auto stehen eine Garage und ein Stellplatz zur Verfügung, sodass Sie sich keine Gedanken über Parkplätze machen müssen. Die Fußbodenheizung sorgt für wohlige Wärme an kalten Wintertagen und ist besonders energieeffizient. Die Heizung wird mit Gas betrieben, was ebenfalls zu niedrigen Energiekosten beiträgt.

Die Lage des Hauses ist ideal für Familien. In unmittelbarer Nähe befinden sich ein Arzt, eine Apotheke, Schulen und Kindergärten, die für eine optimale Versorgung Ihrer Familie sorgen. Auch Supermärkte und eine Bäckerei sind leicht zu erreichen und bieten Ihnen eine gute Auswahl für den täglichen Bedarf.

Die Verkehrsanbindung ist ebenfalls hervorragend. Eine Bushaltestelle und der Bahnhof Gisingen sind nur in wenigen Gehminuten erreichbar. Somit sind Sie bestens angebunden und können bequem und schnell in die umliegenden Städte gelangen.

Überzeugt? Dann zögern Sie nicht und vereinbaren Sie noch heute einen Besichtigungstermin für dieses wunderschöne Reihenhaus in Feldkirch. Hier werden Sie sich garantiert wohlfühlen und Ihr neues Zuhause finden. Wir freuen uns auf Sie!

Alle Angaben nach bestem Wissen. Irrtum und Zwischenverkauf vorbehalten.

Dieses Expose ist eine Vorinformation, als Rechtsgrundlage gilt alleine der abgeschlossene Kaufvertrag.

§15 der Maklerverordnung gilt als vereinbart.

Infrastruktur / Entfernungen

Gesundheit

Arzt <1.000m
Apotheke <1.000m
Krankenhaus <3.500m

Kinder & Schulen

Schule <1.000m
Kindergarten <500m
Höhere Schule <1.500m
Universität <3.500m

Nahversorgung

Supermarkt <500m
Bäckerei <1.000m
Einkaufszentrum <1.500m

Sonstige

Bank <1.000m
Geldautomat <1.000m
Post <1.000m
Polizei <3.000m

Verkehr

Bus <500m
Bahnhof <1.000m
Autobahnanschluss <2.000m

Angaben Entfernung Luftlinie / Quelle: OpenStreetMap