

**Lebensmittelpunkt in 1230 Wien, bestgelegene
EIGENTUMSWOHNUNG in zentraler Lage**



Objektnummer: 199716872

Eine Immobilie von Reimer Immobilien GmbH

Zahlen, Daten, Fakten

| | |
|-----------------------------------|-----------------------|
| Art: | Wohnung - Dachgeschoß |
| Land: | Österreich |
| PLZ/Ort: | 1230 Wien,Liesing |
| Baujahr: | 1996 |
| Möbliert: | Teil |
| Wohnfläche: | 74,00 m ² |
| Zimmer: | 3 |
| Bäder: | 1 |
| WC: | 1 |
| Keller: | 5,00 m ² |
| Kaufpreis: | 279.000,00 € |
| Kaufpreis / m²: | 3.770,27 € |
| Betriebskosten: | 190,25 € |
| Provisionsangabe: | |

10.044,00 € inkl. 20% USt.

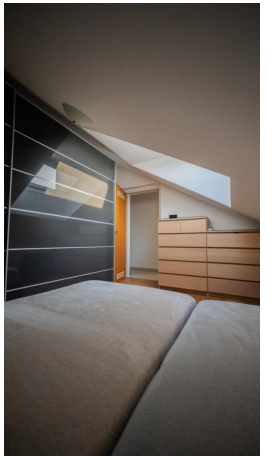
Ihr Ansprechpartner

Manfred Kemler

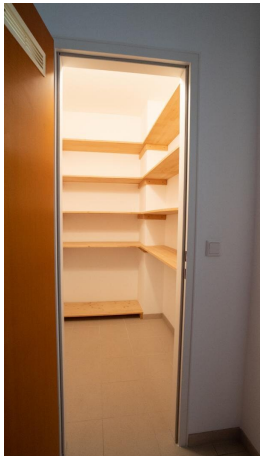
Reimer Immobilien GmbH
Hauptplatz 10
2130 Mistelbach

T +43 6763508462

Gerne stehe ich Ihnen für weitere Informationen oder einen Besichtigungstermin zur Verfügung.

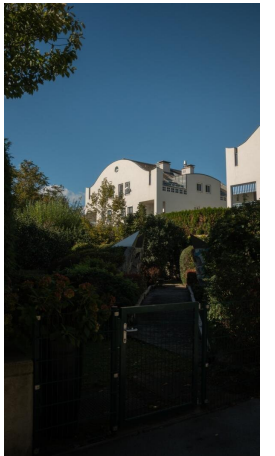


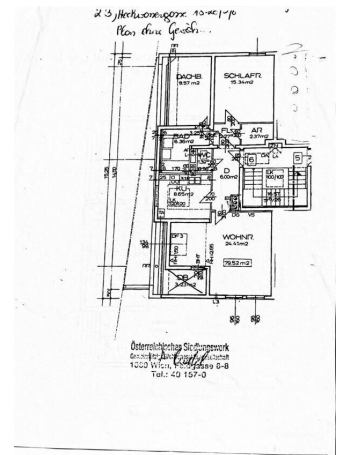


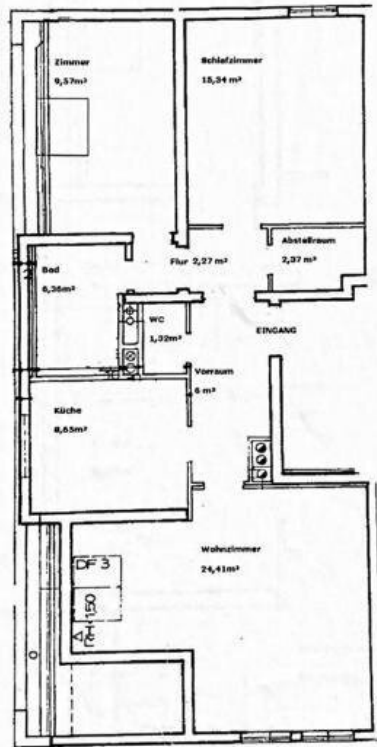












Objektbeschreibung

beste Infrastruktur, optimale öffentliche Anbindung auf 74 m² Wohn-Esszimmer (Parkett),
Vorraum,

Einbauküche mit Essbereich, geräumiger Abstellraum, Bad, WC,

Schlafzimmer (Parkett), großes Kinderzimmer, Kellerabteil, 2. Stock ohne Lift.

Klimaanlage, Gegensprechanlage, Gemeinschaftsgarten mit Grill.

Neue Fenster 3 fach Verglasung, Vollwärmeschutzfassade.

Infrastruktur / Entfernungen

Gesundheit

Arzt <500m

Apotheke <500m

Klinik <500m

Krankenhaus <2.500m

Kinder & Schulen

Schule <1.000m

Kindergarten <1.000m

Universität <2.500m

Höhere Schule <3.500m

Nahversorgung

Supermarkt <500m

Bäckerei <500m

Einkaufszentrum <1.000m

Sonstige

Geldautomat <1.000m

Bank <1.000m

Post <1.000m

Polizei <1.500m

Verkehr

Bus <500m

U-Bahn <2.000m

Straßenbahn <1.000m

Bahnhof <1.500m

Autobahnanschluss <1.000m

Angaben Entfernung Luftlinie / Quelle: OpenStreetMap